

Erhebungsbogen

B

Projekt	Biotopkartierung Hamburg	Interne Nr.	106705
		DK5 DK5-GK	6220
		DK5 - Name	Appelbüttel
Handlungsbedarf	Nein	Biotop-Nr. alt	502
Bearbeitung	BRA	Kartierung	19.05.2016
Räumliche Abbildung	Fläche	Fläche / Länge [m²/m]	25144,6339
Anzahl Abschnitte	1	Breite (lineare Abb.) [m]	

Gesetzlicher Schutz		Schutz nur teilweise	Nein
----------------------------	--	-----------------------------	-------------

Gesamtbewertung	7	Besonders wertvoll
– Alter	7	Biotop hohen Alters, 100 bis 200 Jahre
– Belastungsgrad	5	Flächenhaft mittlere oder örtlich starke Belastung
– Ökolog. Funktion	8	Wertbestimmender Bestandteil eines wertvollen Biotopkomplexes oder für den regionalen Biotopverbund.
– Seltenheit	7	Seltener Biotoptyp, mit seltenen oder bedrohten Pflges., gesättigtes Artenspektrum, einige RL-Arten

Bestandsbeschreibung

Taleinschnitt nördlich der Bremer Straße, mit deutlichem Geländeabfall von der Straße bis zum Talgrund von rund 10 m. Das Tal steigt auch zu den benachbarten Siedlungsflächen jeweils um 7 bis 10 m an. Die Talhänge werden von einem alten Mischwald aus zu etwa gleichen Anteilen Traubeneiche und Rotbuche eingenommen. Der Talboden ist z.T. zu einem Bolzplatz umfunktioniert und z.T. noch jünger im Aufwuchs. Der Wald ist durchzogen von einigen Fußpfaden, wird z.T. zu Freizeit Zwecken genutzt. Am Boden ist eine dicke Laubschicht vorhanden, über große Flächen fehlt eine Krautschicht. Der Bestand ist jedoch recht totholzreich aufgrund von älteren Durchforstungsmaßnahmen mit rund 10 Stück liegendes Totholz/ha, stehendes Totholz ist aktuell nicht erkennbar, Biotopbäume nur vereinzelt im Bestand eingestreut. Der Bestand ist mäßig gut geschichtet. Neben einer 1. Baumschicht, die 50 bis 80 cm Stammdicke und über 20 m Höhe erreicht, findet sich eine lockere 2. Baumschicht mit Bäumen mit Stammdicken um 20 cm. örtlich etwas kräftigere Verjüngung, die v.a. von Eschen gebildet wird, aber auch etwas Buchen- und Ahorn-Jungwuchs. Die Krautschicht bedeckt nur Randbereiche, die besser belichtet sind. Im übrigen ist der Waldboden oft unbewachsen. Der Talgrund z.T. und auch die Waldränder sind von eingebrachten Gartenpflanzen wie Silbernessel, Kirschlorbeer und Schneebeere durchsetzt. In den Waldrandbereichen werden in größerem Umfang auch Gartenabfälle abgelagert.

Vorkommen an Biotoptypen

1	TF	Typ	HF	F.Anteil
2	BTYP	Biotoptyp	- gesetzl. Grundl.	
3	Zusatz	Zusatz zum Biotoptypen		
4	LRT	Lebensraumtyp		
1	1		Ja	100 %
2	WMS	Buchenwald basenarmer Standorte (2000)		
4	9110	Hainsimsen-Buchenwald (Luzulo-Fagetum)		

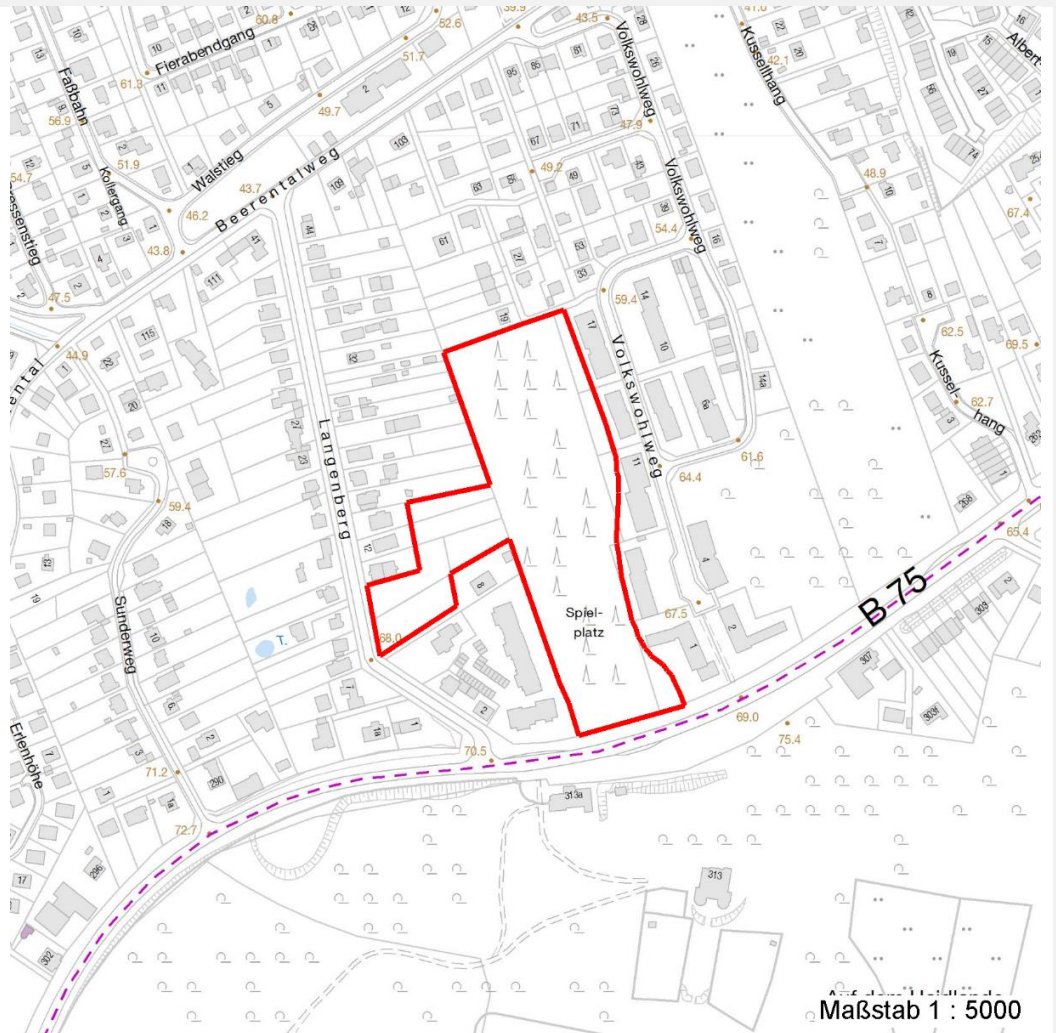
Räumliche Lage

Lagebeschreibung	Nördlich der Bremer Straße, im Bereich der Straße Langenberg		
Nachbarnutzung/en	Einzelhausbebauung und Reihenhausbebauung, im Süden eine Hauptstraße		
Rechtswert (X)	562497	Hochwert (Y)	5921740
Bezirk	Harburg	Naturraum	Marmstorfer Flottsandplatte (640.01)
Stadtteil (OT-Nr.)	Eißendorf (710)	Gemarkung	Eißendorf (711)
Digitaler Grünplan	<input type="checkbox"/> Hafengesamtgebiet	<input type="checkbox"/> Ramsargebiet	<input type="checkbox"/> EG-Vogelschutzgeb.
Ausgleichsflächen NSG / ND / LSG	<input type="checkbox"/> Biosphärenreservat	<input type="checkbox"/> Nationalpark	<input type="checkbox"/>
FFH-GEBIET			
Wasserschutzgebiet			

Projekt	Biotopkartierung Hamburg		Interne Nr.	106705
			DK5 DK5-GK	6220
			DK5 - Name	Appelbüttel
Handlungsbedarf	Nein		Biotop-Nr. alt	502
Bearbeitung	BRA	Kopie	Nein	Kartierung
Räumliche Abbildung	Fläche			19.05.2016
Anzahl Abschnitte	1			Fläche / Länge [m²/m]
				25144,6339
				Breite (lineare Abb.) [m]

Räumliche Lage

Karte



Weitere Erhebungsbögen

Interne Nr.	Interne Nr. Zuordnung	DK5	Biotop-Nr.	Kartierung	Zuordnung	DK5 (GK)	Biotop-Nr. (alt)
106705	20486	6220	105	19.10.2007	<	6222	114

Zuordnung: N = nachfolgende Kartierung, K = weitere Kartierungen (zeitlich vorher oder nachher)

Foto

Interne Nr.	Index	Dateiname	Aufnahmerichtung
59114	0	6220_502_190516_4.JPG	
59115	0	6220_502_190516_3.JPG	
59116	0	6220_502_190516_2.JPG	
59117	0	6220_502_190516_5.JPG	
59118	0	6220_502_190516_1.JPG	

Erhebungsbogen

B

Projekt	Biotopkartierung Hamburg		Interne Nr.	106705
Handlungsbedarf	Nein		DK5 DK5-GK	6220
Bearbeitung	BRA	Kopie	DK5 - Name	Appelbüttel
Räumliche Abbildung	Fläche	Nein	Biotop-Nr. alt	502
Anzahl Abschnitte	1		Kartierung	19.05.2016
			Fläche / Länge [m²/m]	25144,6339
			Breite (lineare Abb.) [m]	

Weitere Angaben

Merkmal	Wert
Auswertung	
Gefährdung/ Einflüsse	Offenbar ist eine etwas intensivere Störung durch die angrenzenden Wohngebiete vorhanden, der Bolzplatz wird genutzt, der Wald ist von einigen Fußpfaden durchzogen, leichte Vermüllung, Vermüllung mit Gartenabfällen, neophytische Gartenflüchtlinge.
Wertgesichtspunkte	Der Buchen- und Eichenbestand ist größtenteils heimisch und alt und standortgerecht, teilweise ist der Bestand recht strukturreich.
zoologisch bedeutsame Strukturen	Alte Bäume mit Höhlen Dichte Gehölzstruktur Totholz
Bedeutung für Tiergruppe	Holzbewohnende Insekten Vögel
Maßnahmen	Wenn möglich, sollten die Störungseinflüsse reduziert werden. Aufklärung der Bevölkerung über die Nutzung von Komposthaufen; die Flut der Gartenflüchtlinge und der wilden Komposthaufen muss eingedämmt werden.

Foto

Fotodatei	6220_502_190516_3.JPG	Fotodatei	6220_502_190516_4.JPG
Bildbeschreibung		Bildbeschreibung	
Aufnahmerichtung		Aufnahmerichtung	



Erhebungsbogen

B

Projekt	Biotopkartierung Hamburg	Interne Nr.	106705
		DK5 DK5-GK	6220
Handlungsbedarf	Nein	DK5 - Name	Appelbüttel
Bearbeitung	BRA	Biotop-Nr. alt	502
Räumliche Abbildung	Fläche	Kartierung	19.05.2016
Anzahl Abschnitte	1	Fläche / Länge [m²/m]	25144,6339
		Breite (lineare Abb.) [m]	

Foto

Fotodatei	6220_502_190516_1.JPG	Fotodatei	6220_502_190516_2.JPG
Bildbeschreibung		Bildbeschreibung	
Aufnahmerichtung		Aufnahmerichtung	



Teilflächenbeschreibung

Teilflächentyp		Teilflächen-Nr.	1
Biotoptyp	Buchenwald basenarmer Standorte (2000)	Biotoptyp	WMS
- Zusatz		- gesetzl. Grundl.	
FFH-LRT	Hainsimsen-Buchenwald (Luzulo-Fagetum)	FFH-LRT	9110
Beschreibung		Entw.potential LRT	
		Hauptfläche	Ja
		Flächenanteil	100 %
		FFH-Unters.Fläche	Nein
		Saatgutfläche	Nein

FFH-Bewertungen (BFN)

		Wert	AZ	Z
1	Lebensraumtyp			
3	Arteninventar , Gesamtbewertung, 1..n - Parameter mit Kriterien A/B/C			
4	Habitatstruktur , Gesamtbewertung, 1..n - Parameter mit Kriterien A/B/C			
5	Beeinträchtigungen , Gesamtbewertung, 1..n - Parameter mit Kriterien A/B/C			
Zustandsbewertung: AZ – Vorgabewert, Z – von AZ abweichend festgelegte Zustandsbewertung				
1	9110 (BFN) Hainsimsen-Buchenwald (Luzulo-Fagetum)		C	
3	Arteninventar		B	
3.2	Deckungsanteil der Lebensraumtypischen Gehölzarten in Baum- und Strauchschicht(en) A: >= 90 % B: >= 80 % C: >= 70 %	95	A	
3.2	Krautschicht (inkl. Kryptogamen) (Artenliste erstellen; Bewertung gutachterlich mit Begründung) A: lebensraum-/standorttypisches Arteninventar und Dominanzverteilung charakteristisch, hoher Flächenanteil			

Projekt	Biotopkartierung Hamburg	Interne Nr.	106705
		DK5 DK5-GK	6220
		DK5 - Name	Appelbüttel
Handlungsbedarf	Nein	Biotop-Nr. alt	502
Bearbeitung	BRA	Kartierung	19.05.2016
Räumliche Abbildung	Fläche	Fläche / Länge [m²/m]	25144,6339
Anzahl Abschnitte	1	Breite (lineare Abb.) [m]	

FFH-Bewertungen (BFN)

		Wert	AZ	Z
1 Lebensraumtyp				
3 Arteninventar , Gesamtbewertung, 1..n - Parameter mit Kriterien A/B/C				
4 Habitatstruktur , Gesamtbewertung, 1..n - Parameter mit Kriterien A/B/C				
5 Beeinträchtigungen , Gesamtbewertung, 1..n - Parameter mit Kriterien A/B/C				
Zustandsbewertung: AZ – Vorgabewert, Z – von AZ abweichend festgelegte Zustandsbewertung				
	B: Lebensraum-/standorttypisches Arteninventar und Dominanzverteilung gering verändert C: Lebensraum-/standorttypisches Arteninventar und Dominanzverteilung stark verändert bzw. sehr geringer Flächenanteil		B	
4 Habitatstrukturen			B	
4.2	Walentwicklungphasen / Raumstruktur (Flächenanteil (%) jeder vorhandenen Phase nennen) A: >= 3 Walentwicklungphasen, dabei Auftreten der Phasen 4 und 5 auf einem Flächenanteil von >= 40 % B: >= 2 Walentwicklungphasen, dabei Auftreten der Phasen 4 und 5 auf einem Flächenanteil von >= 20 % Begründung für Bewertung: 2 C: sofern nicht A oder B zutrifft		B	
4.2	Habitatbäume A: >= 6 Stück / ha B: >= 3 Stück / ha C: < 3 Stück / ha	3	B	
4.2	Totholz A: > 3 Stk./ha, liegendes und stehendes Totholz B: > 1 Stk./ha, liegendes oder stehendes Totholz C: >= 1 Stk./ha, liegendes oder stehendes Totholz	10	A	
4.2	Durchmischung der verschiedenen Entwicklungsphasen A: gut durchmischt, naturnah strukturiert B: teilweise durchmischt C: Entwicklungsphasen nebeneinander (Altersklassenwald)		A	
5 Beeinträchtigungen			C	
5.2	Befahrungsschäden (gutachterlich mit Begründung) A: keine Fahrspuren und Gleisbildung außerhalb von Feinerschließungslinien und Gleisbildung auf den Rückelinien höchstens gering Begründung für Bewertung: 0 % B: wenige Fahrspuren und Gleisbildung außerhalb von Feinerschließungslinien und/oder mäßige Gleisbildung auf den Rückelinien C: erhebliche Fahrspuren und Gleisbildung außerhalb von Feinerschließungslinien oder starke Gleisbildung auf den Rückelinien		A	
5.2	Schäden an lebensraumtypischen Standortverhältnissen, Waldvegetation und Struktur (einschließlich Nutzung) A: keine oder nur kleinflächige Beeinträchtigung (< 10 % Flächenanteil) B: Beeinträchtigung auf 10 - 50 % der Fläche C: Beeinträchtigung auf > 50 % der Fläche	10	B	
5.2	Deckungsanteil nicht heimischer Gehölzarten (%) in der Baumschicht (Arten und Anteil nennen, Bewertung gutachterlich) A: < 5 %, kein Voranbau B: 5-10 % C: > 10 % oder Voranbau	3	A	
5.2	Deckung Störzeiger (%) (Krautschicht; Artenliste erstellen, Gesamtdeckung nennen)			

Erhebungsbogen

B

Projekt	Biotopkartierung Hamburg		Interne Nr.	106705
			DK5 DK5-GK	6220
			DK5 - Name	Appelbüttel
Handlungsbedarf	Nein		Biotop-Nr. alt	502
Bearbeitung	BRA	Kopie	Kartierung	19.05.2016
Räumliche Abbildung	Fläche		Fläche / Länge [m²/m]	25144,6339
Anzahl Abschnitte	1		Breite (lineare Abb.) [m]	

FFH-Bewertungen (BFN)

1 Lebensraumtyp			
3 Arteninventar , Gesamtbewertung, 1..n - Parameter mit Kriterien A/B/C			
4 Habitatstruktur , Gesamtbewertung, 1..n - Parameter mit Kriterien A/B/C			
5 Beeinträchtigungen , Gesamtbewertung, 1..n - Parameter mit Kriterien A/B/C			
Zustandsbewertung: AZ – Vorgabewert, Z – von AZ abweichend festgelegte Zustandsbewertung	Wert	AZ	Z
A: < 5 % B: 5 - 25 % C: > 25 %	10	B	
5.2 Verbiss (Beeinträchtigung der Naturverjüngung, Ausfall von Haupt oder Nebenbaumarten) A: Verbiss nicht nachweisbar oder nur sehr gering, < 10% Verbiss B: Verbiss deutlich erkennbar, 10 - 50% aber kein Ausfall von Arten C: erheblicher Verbissdruck: > 50% natürliche Baumarten fehlen verbissbedingt	0	A	
5.2 weitere Beeinträchtigungen A: B: C:			C
Begründung für Bewertung: erhebliche Vermüllung, Gartenflüchtlinge, Störungen			

Zeigerwerte der Pflanzenartenliste (Auswertung)

Standort	Belichtung	schattig bis halbschattig	4,4
Boden	Feuchte	frisch und mäßig frisch	5,3
	Stickstoff (N)	mäßig stickstoffarm bis stickstoffreich	6,2
	Reaktion	neutral	6,6
Vegetation	Mahdverträglichkeit	schnittempfindlich (nur Herbstschnitt vertragend)	2,8
Zeigerwerte	Futterwert	fast wertloses Futter	0,8
	Wechselfeuchteanzeiger		0
	Giftpflanzen		1
	Überschw.anzeiger		0

Pflanzenartenliste

Gruppe / Pflanzenart	MS	M	W	Vs	St	PA	Ph	Sz	VS	V	G	cf	§	Rote Liste			
														HH	ND	SH	D
Tracheobionta (Gefäßpflanzen)																	
Acer campestre (Feld-Ahorn)	7	w		-	-						-						
Acer platanoides (Spitz-Ahorn)	7	w	Ne	-	-						-						
Acer pseudoplatanus (Berg-Ahorn)	7	w		-	-						-						
Aegopodium podagraria (Giersch)	7	w		-	-						-						
Anemone nemorosa (Busch-Windröschen)	7	z		-	-						-						
Athyrium filix-femina (Gewöhnlicher Frauenfarn)	7	w		-	-						-						
Carex muricata agg. (Artengruppe Sparrige Segge)	7	w		-	-						-						
Corylus avellana (Haselnuss)	7	w		-	-						-						
Cotoneaster horizontalis (Fächer-Zwergmispel)	7	w	Ne	-	-						-						
Dryopteris carthusiana (Dorniger Wurmfarne)	7	w		-	-						-						
Dryopteris dilatata (Breitblättriger Wurmfarne)	7	z		-	-						-						
Dryopteris filix-mas (Gewöhnlicher Wurmfarne)	7	w		-	-						-						
Fagus sylvatica (Rotbuche)	7	d		-	-						-						
Fraxinus excelsior (Gewöhnliche Esche)	7	z		-	-						-						

Projekt	Biotopkartierung Hamburg		Interne Nr.	106705
			DK5 DK5-GK	6220
Handlungsbedarf	Nein		DK5 - Name	Appelbüttel
Bearbeitung	BRA	Kopie	Biotop-Nr. alt	502
Räumliche Abbildung	Fläche	Nein	Kartierung	19.05.2016
Anzahl Abschnitte	1		Fläche / Länge [m²/m]	25144,6339
			Breite (lineare Abb.) [m]	

Pflanzenartenliste

Gruppe / Pflanzenart	MS	M	W	Vs	St	PA	Ph	Sz	VS	V	G	cf	Rote Liste						
													§	HH	ND	SH	D		
Galeobdolon argentatum (Garten Goldnessel)	7	h	Ne	-	-						-								
Geum urbanum (Echte Nelkenwurz)	7	w		-	-						-								
Hedera helix (Efeu)	7	z		-	-						-								
Ilex aquifolium (Stechpalme)	7	w		-	-						-			b					
Lonicera periclymenum (Wald-Geißblatt)	7	w		-	-						-								
Luzula pilosa (Behaarte Hainsimse)	7	w		-	-						-					3			
Pinus sylvestris (Wald-Kiefer)	7	w		-	-						-								
Poa nemoralis (Hain-Rispengras)	7	w		-	-						-								
Prunus laurocerasus (Lorbeer-Kirsche)	7	w	Ne	-	-						-								
Quercus petraea (Trauben-Eiche)	7	d		-	-						-								
Ribes rubrum (Rote Johannisbeere)	7	z		-	-						-								
Rubus caesius (Kratzbeere)	7	z		-	-						-								
Rubus corylifolius agg. (Artengruppe Haselblattbrombeere)	7	w		-	-						-								
Sambucus nigra (Schwarzer Holunder)	7	w		-	-						-								
Sorbus aucuparia (Eberesche)	7	w		-	-						-								
Symphoricarpos albus (Schneebeere)	7	w	Ne	-	-						-								
Taxus baccata (Gemeine Eibe)	7	w	Ne	-	-						-			b		3			V
Tilia platyphyllos (Sommer-Linde)	7	w	Ne	-	-						-								
Veronica sublobata (Efeublättriger Ehrenpreis)	7	w		-	-						-								
Anzahl Rote Liste Arten													1	1	1				
Anzahl Arten													33						

MS: Mengensystem; M: Mengenangabe, W: Bewertung der Art (FFH-Monitoring), Vs: Vegetationsschicht, St: Status, PA: Autor Phänologie; Ph: Phänologie, Sz: Soziabilität, VS: Vitalitätssystem; V: Vitalität, G: Geschlecht, cf: unsichere Bestimmung, §: Schutz nach BNatSchG, HH: Rote Liste Hamburg, Nds: Rote Liste Niedersachsen, SH: Rote Liste Schleswig-Holstein, D: Rote Liste Deutschland