

# Erhebungsbogen

**B**

<b>Projekt</b>	Biotopkartierung Hamburg		<b>Interne Nr.</b>	106663
			<b>DK5   DK5-GK</b>	<b>6220</b>
<b>Handlungsbedarf</b>	Nein		<b>DK5 - Name</b>	Appelbüttel
<b>Bearbeitung</b>	BRA	<b>Kopie</b>	<b>Biotop-Nr.   alt</b>	<b>495</b>
<b>Räumliche Abbildung</b>	Fläche	Nein	<b>Kartierung</b>	01.08.2016
<b>Anzahl Abschnitte</b>	1		<b>Fläche / Länge [m<sup>2</sup>/m]</b>	6059,9385
			<b>Breite (lineare Abb.) [m]</b>	

**Gesetzlicher Schutz** **Schutz nur teilweise** **Nein**

<b>Gesamtbewertung</b>	7	Besonders wertvoll
– <b>Alter</b>	7	Biotop hohen Alters, 100 bis 200 Jahre
– <b>Belastungsgrad</b>	7	Flächenhaft geringe oder Vorbelastung mit schwachem Einfluß
– <b>Ökolog. Funktion</b>	7	Sehr hohe Bedeutung in einem Biotopkomplex, für den lokalen Biotopverbund oder als Puffer
– <b>Seltenheit</b>	6	Seltener Biotoptyp, ohne seltene oder bedrohte Pflges., ungesättigtes Artenspektrum, reliktsche RL-Arten

## Bestandsbeschreibung

Alter Fichtenforst mit mäßig dichtem Bestand aus Fichten, die 60 cm Stammdicke erreichen, häufig nur 20 bis 40 cm, Wuchshöhen um 20 m, am Boden gut durchlichtet, mit durchgängigem Bewuchs. Einerseits mit großen Beständen von Drahtschmiele und Sauerklee, darin eingestreut verschiedene Farnarten. Eine kräftige Verbuschung aus Ilex, Faulbaum, aber auch örtlich etwas Späte Traubenkirsche, teilweise im Randbereich auch mit Übergängen in der Krautvegetation zu Brombeergebüsch. Mäßig artenreich, sehr naturnah und wenig gestört, in einem Bombentrichter im Gebiet ist eine leichte Vermüllung zu beobachten. Der nördliche Teilabschnitt ist am Boden gegenwärtig etwas stärker gestört, hier ist die Durchforstung weniger lang her. Am Boden liegt viel frisches Totholz und es fehlt die Krautschicht aus Drahtschmiele. Anstelle dessen ist viel Kleinblütiges Springkraut vorhanden. Auch ist die Strauchschicht hier weniger dicht.

## Vorkommen an Biototypen

1	TF	Typ	HF	F.Anteil
2	BTYP	Biototyp	- gesetzl. Grundl.	
3	Zusatz	Zusatz zum Biototypen		
4	LRT	Lebensraumtyp		
1	1		Ja	100 %
2	WNF	Fichtenwald/-forst, naturnah (2000)		

## Räumliche Lage

<b>Lagebeschreibung</b>	westlich Schafshagenberg			
<b>Nachbarnutzung/en</b>	Wald, Straße			
<b>Rechtswert (X)</b>	563185	<b>Hochwert (Y)</b>	5921305	
<b>Bezirk</b>	Harburg	<b>Naturraum</b>	Marmstorfer Flottsandplatte (640.01)	
<b>Stadtteil (OT-Nr.)</b>	Marmstorf (709)	<b>Gemarkung</b>	Marmstorf (721)	
<b>Digitaler Grünplan</b>	<input type="checkbox"/> <b>Hafengesamtgebiet</b>	<input type="checkbox"/> <b>Ramsargebiet</b>	<input type="checkbox"/> <b>EG-Vogelschutzgeb.</b>	<input type="checkbox"/>
<b>Ausgleichsflächen</b>	<input type="checkbox"/> <b>Biosphärenreservat</b>	<input type="checkbox"/> <b>Nationalpark</b>	<input type="checkbox"/>	
<b>NSG / ND / LSG</b>	LSG Marmstorfer Flottsandplatte [ HH-2021 / Anteil: 100% ]			
<b>FFH-GEBIET</b>				
<b>Wasserschutzgebiet</b>				

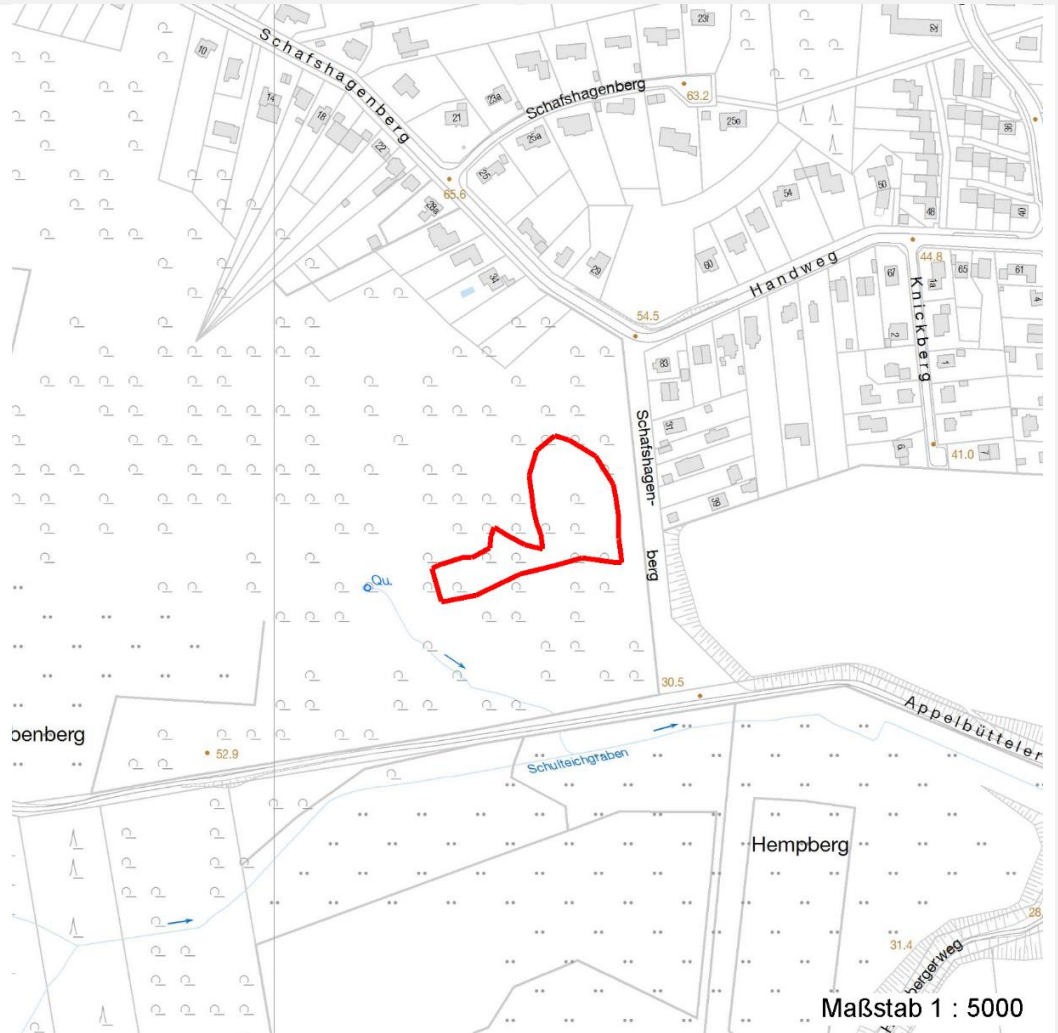
# Erhebungsbogen

**B**

<b>Projekt</b>	Biotopkartierung Hamburg	<b>Interne Nr.</b>	106663
		<b>DK5   DK5-GK</b>	<b>6220</b>
		<b>DK5 - Name</b>	Appelbüttel
<b>Handlungsbedarf</b>	Nein	<b>Biotop-Nr.   alt</b>	<b>495</b>
<b>Bearbeitung</b>	BRA	<b>Kartierung</b>	01.08.2016
<b>Räumliche Abbildung</b>	Fläche	<b>Fläche / Länge [m<sup>2</sup>/m]</b>	6059,9385
<b>Anzahl Abschnitte</b>	1	<b>Breite (lineare Abb.) [m]</b>	

## Räumliche Lage

### Karte



## Weitere Erhebungsbögen

Interne Nr.	Interne Nr. Zuordnung	DK5	Biotop-Nr.	Kartierung	Zuordnung	DK5 (GK)	Biotop-Nr. (alt)
106663	20604	6220	19	22.10.2007	/	6222	22
106663	20737	6220	211	05.10.2007	/	6222	10096
106663	20625	6220	212	05.10.2007	/	6222	10097
106663	20535	6220	213	05.10.2007	/	6222	10098
106663	20741	6220	214	05.10.2007	/	6222	10099

Zuordnung: N = nachfolgende Kartierung, K = weitere Kartierungen (zeitlich vorher oder nachher)

## Foto

Interne Nr.	Index	Dateiname	Aufnahmerichtung
58965	0	6220_495_010816_1.JPG	
58966	0	6220_495_010816_3.JPG	
58967	0	6220_495_010816_2.JPG	

# Erhebungsbogen

**B**

<b>Projekt</b>	Biotopkartierung Hamburg	<b>Interne Nr.</b>	106663
<b>Handlungsbedarf</b>	Nein	<b>DK5   DK5-GK</b>	<b>6220</b>
<b>Bearbeitung</b>	BRA	<b>DK5 - Name</b>	Appelbüttel
<b>Räumliche Abbildung</b>	Fläche	<b>Biotop-Nr.   alt</b>	<b>495</b>
<b>Anzahl Abschnitte</b>	1	<b>Kartierung</b>	01.08.2016
		<b>Fläche / Länge [m<sup>2</sup>/m]</b>	6059,9385
		<b>Breite (lineare Abb.) [m]</b>	

## Weitere Angaben

Merkmal	Wert
<b>Auswertung</b>	
Gefährdung/ Einflüsse	Forstliche Einflüsse durch Pflanzung eines Fichtenbestandes in fernerer Vergangenheit, seither aber naturnahe Entwicklung.
Wertgesichtspunkte	Mäßig artenreich, ungestört, relativ dicht durch eine dichte Strauchschicht, deckungsreich, Brutvogelhabitat.
Maßnahmen	Langfristig allmählich von einem Kiefernforst in einen naturnahen Eichen- und Buchen-Mischwald umbauen.

## Foto

**Fotodatei** 6220\_495\_010816\_1.JPG  
**Bildbeschreibung**  
**Aufnahmerichtung**



**Fotodatei** 6220\_495\_010816\_2.JPG  
**Bildbeschreibung**  
**Aufnahmerichtung**



## Foto

**Fotodatei** 6220\_495\_010816\_3.JPG  
**Bildbeschreibung**  
**Aufnahmerichtung**



**Fotodatei**  
**Bildbeschreibung**  
**Aufnahmerichtung**

# Erhebungsbogen

**B**

<b>Projekt</b>	Biotopkartierung Hamburg		<b>Interne Nr.</b>	106663
			<b>DK5   DK5-GK</b>	<b>6220</b>
<b>Handlungsbedarf</b>	Nein		<b>DK5 - Name</b>	Appelbüttel
<b>Bearbeitung</b>	BRA	<b>Kopie</b>	<b>Biotop-Nr.   alt</b>	<b>495</b>
<b>Räumliche Abbildung</b>	Fläche	Nein	<b>Kartierung</b>	01.08.2016
<b>Anzahl Abschnitte</b>	1		<b>Fläche / Länge [m<sup>2</sup>/m]</b>	6059,9385
			<b>Breite (lineare Abb.) [m]</b>	

## Teilflächenbeschreibung

<b>Teilflächentyp</b>		<b>Teilflächen-Nr.</b>	1
<b>Biotoptyp</b>	Fichtenwald/-forst, naturnah (2000)	<b>Biotoptyp</b>	WNF
- Zusatz		- gesetzl. Grundl.	
<b>FFH-LRT</b>		<b>FFH-LRT</b>	
<b>Beschreibung</b>		<b>Entw.potential LRT</b>	
		<b>Hauptfläche</b>	Ja
		<b>Flächenanteil</b>	100 %
		<b>FFH-Unters.Fläche</b>	Nein
		<b>Saatgutfläche</b>	Nein

## Zeigerwerte der Pflanzenartenliste (Auswertung)

<b>Standort</b>	<b>Belichtung</b>	halbsonnig bis halbschattig	5,7
<b>Boden</b>	<b>Feuchte</b>	mäßig feucht und wechselfeucht	5,9
	<b>Stickstoff (N)</b>	mäßig stickstoffarm	5
	<b>Reaktion</b>	mäßig sauer bis sauer	3,5
<b>Vegetation</b>	<b>Mahdverträglichkeit</b>	nicht völlig schnittunverträglich aber sehr schnittempfindlich	2,3
<b>Zeigerwerte</b>	<b>Futterwert</b>	geringwertiges Futter	2,9
	<b>Wechselfeuchteanzeiger</b>		1
	<b>Giftpflanzen</b>		0
	<b>Überschw.anzeiger</b>		0

## Pflanzenartenliste

Gruppe / Pflanzenart	MS	M	W	Vs	St	PA	Ph	Sz	VS	V	G	cf	§	Rote Liste			
														HH	ND	SH	D
<b>Tracheobionta (Gefäßpflanzen)</b>																	
Acer pseudoplatanus (Berg-Ahorn)	7	z		-	-						-						
Betula pendula (Hänge-Birke)	7	w		-	-						-						
Cytisus scoparius (Besenginster)	7	w		-	-						-						
Deschampsia flexuosa (Draht-Schmiele)	7	h		-	-						-						
Digitalis purpurea (Roter Fingerhut)	7	w		-	-						-						
Dryopteris carthusiana (Dorniger Wurmfarne)	7	z		-	-						-						
Dryopteris dilatata (Breitblättriger Wurmfarne)	7	z		-	-						-						
Fagus sylvatica (Rotbuche)	7	z		-	-						-						
Frangula alnus (Faulbaum)	7	h		-	-						-						
Hedera helix (Efeu)	7	z		-	-						-						
Ilex aquifolium (Stechpalme)	7	z		-	-						-		b				
Impatiens parviflora (Kleinblütiges Springkraut)	7	z		-	-						-						
Oxalis acetosella (Wald-Sauerklee)	7	z		-	-						-						
Picea abies (Gemeine Fichte)	7	h		-	-						-						
Picea abies (Gemeine Fichte)	7	w		K1	-						-						
Prunus serotina (Späte Traubenkirsche)	7	w		-	-						-						
Ribes rubrum (Rote Johannisbeere)	7	w		-	-						-						
Rubus fruticosus agg. (Artengruppe Echte Brombeere)	7	h		-	-						-						
Rubus idaeus (Himbeere)	7	h		-	-						-						
Sorbus aucuparia (Eberesche)	7	h		-	-						-						

# Erhebungsbogen

**B**

<b>Projekt</b>	Biotopkartierung Hamburg	<b>Interne Nr.</b>	106663
		<b>DK5   DK5-GK</b>	<b>6220</b>
<b>Handlungsbedarf</b>	Nein	<b>DK5 - Name</b>	Appelbüttel
<b>Bearbeitung</b>	BRA	<b>Biotop-Nr.   alt</b>	<b>495</b>
<b>Räumliche Abbildung</b>	Fläche	<b>Kartierung</b>	01.08.2016
<b>Anzahl Abschnitte</b>	1	<b>Fläche / Länge [m<sup>2</sup>/m]</b>	6059,9385
		<b>Breite (lineare Abb.) [m]</b>	

## Pflanzenartenliste

Gruppe / Pflanzenart	MS	M	W	Vs	St	PA	Ph	Sz	VS	V	G	cf	§	Rote Liste			
														HH	ND	SH	D
Taxus baccata (Gemeine Eibe)	7	w		-	-						-		b		3		V
	<b>Anzahl Rote Liste Arten</b>													<b>1</b>	<b>1</b>		
	<b>Anzahl Arten</b>													<b>20</b>			

MS: Mengensystem; M: Mengenangabe, W: Bewertung der Art (FFH-Monitoring), Vs: Vegetationsschicht, St: Status, PA: Autor Phänologie; Ph: Phänologie, Sz: Soziabilität, VS: Vitalitätssystem; V: Vitalität, G: Geschlecht, cf: unsichere Bestimmung, §: Schutz nach BNatSchG, HH: Rote Liste Hamburg, Nds: Rote Liste Niedersachsen, SH: Rote Liste Schleswig-Holstein, D: Rote Liste Deutschland