

Erhebungsbogen

B

Projekt	Biotopkartierung Hamburg	Interne Nr.	106661
Handlungsbedarf	Nein	DK5 DK5-GK	6220
Bearbeitung	BRA	DK5 - Name	Appelbüttel
Räumliche Abbildung	Fläche	Biotop-Nr. alt	493
Anzahl Abschnitte	1	Kartierung	01.08.2016
		Fläche / Länge [m²/m]	9325,296
		Breite (lineare Abb.) [m]	

Gesetzlicher Schutz kein gesetzl. Schutz **kein gesetzlich geschütztes Biotop** **Schutz nur teilweise** **Nein**

Gesamtbewertung	7	Besonders wertvoll
– Alter	7	Biotop hohen Alters, 100 bis 200 Jahre
– Belastungsgrad	7	Flächenhaft geringe oder Vorbelastung mit schwachem Einfluß
– Ökolog. Funktion	7	Sehr hohe Bedeutung in einem Biotopkomplex, für den lokalen Biotopverbund oder als Puffer
– Seltenheit	6	Seltener Biotoptyp, ohne seltene oder bedrohte Pflges., ungesättigtes Artenspektrum, reliktsche RL-Arten

Bestandsbeschreibung

Alter Kiefernforst mit Kiefern, die 60 cm Stammdicke und über 20 m Höhe erreichen, teilweise etwas schlanker. In jüngerer Zeit durchforstet, am Boden mit sehr viel Totholz. Eine dichte Strauchschicht ist ebenfalls ausgebildet aus Faulbaum, Später Traubenkirsche, Birken und Vogelbeere. Am Boden ist jedoch ebenfalls eine ausreichende Belichtung vorhanden, hier sind v.a. größere Farnbestände entwickelt, eingestreute Vorkommen von Drahtschmiele zeigen den bodensauren Standort an. Der Wald ist ausgesprochen deckungsreich und strukturreich, mäßig artenreich. Durch die Durchforstung recht gut durchlichtet, mit Stubben und Totholzanteilen, die auch faunistisch viel Deckung schaffen. Die Verjüngung besteht z.T. aus Fichten, Kiefern, aber auch etwas Rotbuche und Stieleiche. Der Standort ist insgesamt verhältnismäßig eben, nur mit kleineren Geländeunterschieden von ca. 2 m in der Gesamtfläche.

Vorkommen an Biotoptypen

1	TF	Typ	HF	F.Anteil
2	BTYP	Biotoptyp		- gesetzl. Grundl.
3	Zusatz	Zusatz zum Biotoptypen		
4	LRT	Lebensraumtyp		
1	1		Ja	100 %
2	WNK	Kiefernwald, naturnah, auf trocken-mageren Standorten (2000)		

Räumliche Lage

Lagebeschreibung	Nördlich Appelbüttlerweg, westlich Schafshagenberg		
Nachbarnutzung/en	Wald, Wiesen		
Rechtswert (X)	563206	Hochwert (Y)	5921236
Bezirk	Harburg	Naturraum	Marmstorfer Flottsandplatte (640.01)
Stadtteil (OT-Nr.)	Marmstorf (709)	Gemarkung	Marmstorf (721)
Digitaler Grünplan	<input type="checkbox"/> Hafengesamtgebiet	<input type="checkbox"/> Ramsargebiet	<input type="checkbox"/> EG-Vogelschutzgeb.
Ausgleichsflächen	<input type="checkbox"/> Biosphärenreservat	<input type="checkbox"/> Nationalpark	<input type="checkbox"/>
NSG / ND / LSG	LSG Marmstorfer Flottsandplatte [HH-2021 / Anteil: 100%]		
FFH-GEBIET			
Wasserschutzgebiet			

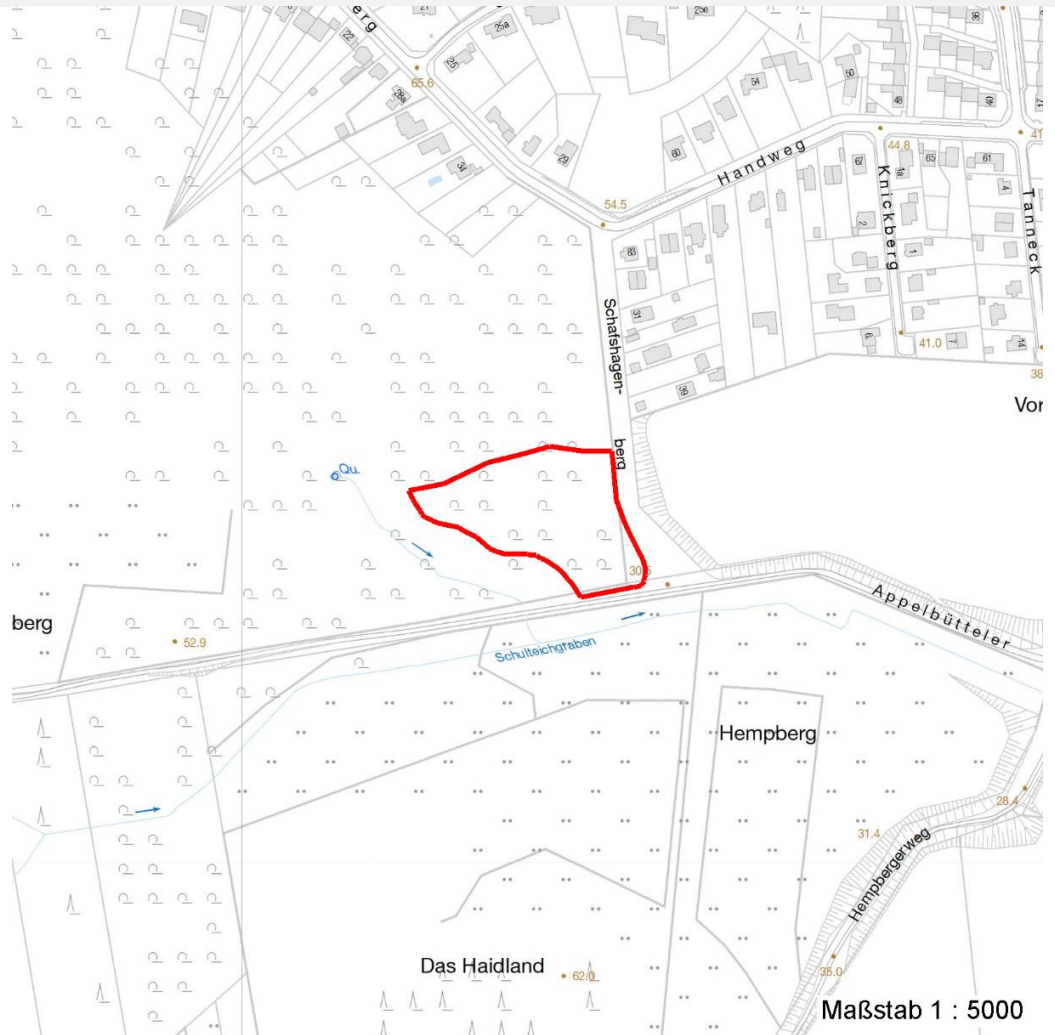
Erhebungsbogen

B

Projekt	Biotopkartierung Hamburg	Interne Nr.	106661
		DK5 DK5-GK	6220
Handlungsbedarf	Nein	DK5 - Name	Appelbüttel
Bearbeitung	BRA	Biotop-Nr. alt	493
Räumliche Abbildung	Fläche	Kartierung	01.08.2016
Anzahl Abschnitte	1	Fläche / Länge [m²/m]	9325,296
		Breite (lineare Abb.) [m]	

Räumliche Lage

Karte



Weitere Erhebungsbögen

Interne Nr.	Interne Nr. Zuordnung	DK5	Biotop-Nr.	Kartierung	Zuordnung	DK5 (GK)	Biotop-Nr. (alt)
106661	20535	6220	213	05.10.2007	<	6222	10098

Zuordnung: N = nachfolgende Kartierung, K = weitere Kartierungen (zeitlich vorher oder nachher)

Foto

Interne Nr.	Index	Dateiname	Aufnahmerichtung
58958	0	6220_493_010816_1.JPG	
58959	0	6220_493_010816_3.JPG	
58960	0	6220_493_010816_2.JPG	

Weitere Angaben

Merkmal	Wert
---------	------

Auswertung

23.09.2022

Erhebungsbogen

B

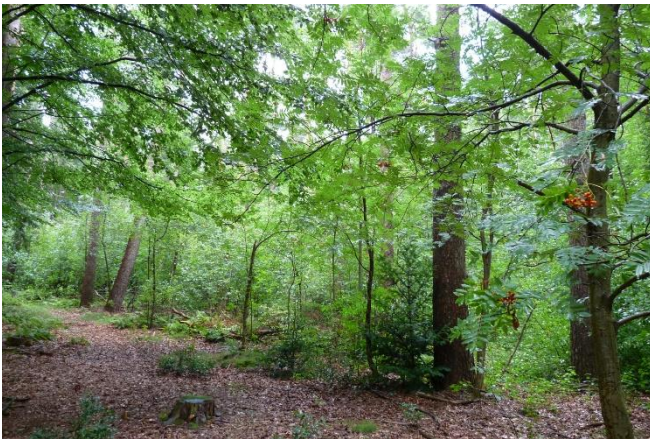
Projekt	Biotopkartierung Hamburg	Interne Nr.	106661
Handlungsbedarf	Nein	DK5 DK5-GK	6220
Bearbeitung	BRA	DK5 - Name	Apfelbüttel
Räumliche Abbildung	Fläche	Biotop-Nr. alt	493
Anzahl Abschnitte	1	Kartierung	01.08.2016
		Fläche / Länge [m²/m]	9325,296
		Breite (lineare Abb.) [m]	

Weitere Angaben

Merkmal	Wert
Gefährdung/ Einflüsse	Ursprünglich forstlich überprägt, es sind nicht standortheimische Nadelbäume eingebracht worden.
Wertgesichtspunkte	Gegenwärtig sehr strukturreich und naturnah geprägt, sehr ungestört und faunistisch vermutlich bedeutend.
Maßnahmen	Langfristig die Zahl der Nadelgehölze weiter reduzieren und naturnahen Wald entwickeln, Totholz möglichst im Wald belassen

Foto

Fotodatei 6220_493_010816_1.JPG
Bildbeschreibung
Aufnahmerichtung



Fotodatei 6220_493_010816_2.JPG
Bildbeschreibung
Aufnahmerichtung



Foto

Fotodatei 6220_493_010816_3.JPG
Bildbeschreibung
Aufnahmerichtung



Fotodatei
Bildbeschreibung
Aufnahmerichtung

Erhebungsbogen

B

Projekt	Biotopkartierung Hamburg	Interne Nr.	106661
		DK5 DK5-GK	6220
Handlungsbedarf	Nein	DK5 - Name	Appelbüttel
Bearbeitung	BRA	Biotop-Nr. alt	493
Räumliche Abbildung	Fläche	Kartierung	01.08.2016
Anzahl Abschnitte	1	Fläche / Länge [m²/m]	9325,296
		Breite (lineare Abb.) [m]	

Teilflächenbeschreibung

Teilflächentyp		Teilflächen-Nr.	1
Biotoptyp	Kiefernwald, naturnah, auf trocken-mageren Standorten (2000)	Biotoptyp	WNK
- Zusatz		- gesetzl. Grundl.	
FFH-LRT		FFH-LRT	
Beschreibung		Entw.potential LRT	
		Hauptfläche	Ja
		Flächenanteil	100 %
		FFH-Unters.Fläche	Nein
		Saatgutfläche	Nein

Weitere Angaben

Merkmal	Wert
Boden	
Feuchte	6 - mäßig feucht und wechselfeucht
Reaktion	4 - mäßig sauer bis sauer
Stickstoffgehalt	5 - mäßig stickstoffarm
Standort, Relief	
Belichtung	6 - halbsonnig bis halbschattig
Veg. - Zeigerwerte	
Anz. Wechselfeuchtezeiger	2
Anz. Überschwemmungsz.	0
Anz. Magerkeitszeiger (N < 4)	5
Anteil Magerkeitszeiger (N < 4)	17 %
Veg. - Soziologie	
BfN Schlüssel	48 - Querco-Fagetea (Reichere Laubwälder und Gebüsche)

Zeigerwerte der Pflanzenartenliste (Auswertung)

Standort	Belichtung	halbsonnig bis halbschattig	5,7
Boden	Feuchte	mäßig feucht und wechselfeucht	5,6
	Stickstoff (N)	mäßig stickstoffarm	5,1
	Reaktion	mäßig sauer bis sauer	3,9
Vegetation	Mahdverträglichkeit	nicht völlig schnittunverträglich aber sehr schnittempfindlich	2,3
Zeigerwerte	Futterwert	geringwertiges Futter	3,1
	Wechselfeuchteanzeiger		2
	Giftpflanzen		0
	Überschw.anzeiger		0

Pflanzenartenliste

Gruppe / Pflanzenart	MS	M	W	Vs	St	PA	Ph	Sz	VS	V	G	cf	§	Rote Liste			
														HH	ND	SH	D
Tracheobionta (Gefäßpflanzen)																	
Agrostis capillaris (Rotes Straußgras)	7	w		-	-						-						
Betula pendula (Hänge-Birke)	7	w		-	-						-						
Deschampsia flexuosa (Draht-Schmiele)	7	z		-	-						-						

Erhebungsbogen

B

Projekt	Biotopkartierung Hamburg	Interne Nr.	106661
		DK5 DK5-GK	6220
Handlungsbedarf	Nein	DK5 - Name	Appelbüttel
Bearbeitung	BRA	Biotop-Nr. alt	493
Räumliche Abbildung	Fläche	Kartierung	01.08.2016
Anzahl Abschnitte	1	Fläche / Länge [m²/m]	9325,296
		Breite (lineare Abb.) [m]	

Pflanzenartenliste

Gruppe / Pflanzenart	MS	M	W	Vs	St	PA	Ph	Sz	VS	V	G	cf	Rote Liste						
													§	HH	ND	SH	D		
Digitalis purpurea (Roter Fingerhut)	7	w		-	-						-								
Dryopteris carthusiana (Dorniger Wurmfarne)	7	h		-	-						-								
Dryopteris dilatata (Breitblättriger Wurmfarne)	7	h		-	-						-								
Fagus sylvatica (Rotbuche)	7	z		-	-						-								
Frangula alnus (Faulbaum)	7	z		-	-						-								
Geum urbanum (Echte Nelkenwurz)	7	w		-	-						-								
Hedera helix (Efeu)	7	z		-	-						-								
Ilex aquifolium (Stechpalme)	7	w		-	-						-			b					
Maianthemum bifolium (Zweiblättrige Schattenblume)	7	w		-	-						-								
Picea abies (Gemeine Fichte)	7	z		-	-						-								
Pinus sylvestris (Wald-Kiefer)	7	h		-	-						-								
Poa nemoralis (Hain-Rispengras)	7	w		-	-						-								
Prunus serotina (Späte Traubenkirsche)	7	h		-	-						-								
Quercus robur (Stiel-Eiche)	7	z		-	-						-								
Rubus idaeus (Himbeere)	7	h		-	-						-								
Sorbus aucuparia (Eberesche)	7	h		-	-						-								
Taxus baccata (Gemeine Eibe)	7	w		-	-						-			b		3			V
Trientalis europaea (Siebenstern)	7	w		-	-						-								
Ulmus minor (Feld-Ulme)	7	w		-	-						-				3	3			
Vaccinium myrtillus (Gewöhnliche Heidelbeere)	7	w		-	-						-								
Anzahl Rote Liste Arten														1	2	1			
Anzahl Arten														23					

MS: Mengensystem; M: Mengenangabe, W: Bewertung der Art (FFH-Monitoring), Vs: Vegetationsschicht, St: Status, PA: Autor Phänologie; Ph: Phänologie, Sz: Soziabilität, VS: Vitalitätssystem; V: Vitalität, G: Geschlecht, cf: unsichere Bestimmung, §: Schutz nach BNatSchG, HH: Rote Liste Hamburg, Nds: Rote Liste Niedersachsen, SH: Rote Liste Schleswig-Holstein, D: Rote Liste Deutschland

Tierartenliste

	Rote Liste				FFH						
	B	A	S	G	HH	ND	SH	D	II	IV	V
1	BArtSchG				II IV V						
2	Anzahl				Anzahltyp						
3	Anzahl geschätzt				Geschlecht						
4	Methode				Verhalten						
5	Nachweis										
Amphibien											
Rana temporaria (Grasfrosch)	1	b		3				V			v
	2	1									
	3										
	4										
	5	juveniles Tier									