

Erhebungsbogen

B

Projekt	Biotopkartierung Hamburg	Interne Nr.	106659
		DK5 DK5-GK	6220
Handlungsbedarf	Nein	DK5 - Name	Appelbüttel
Bearbeitung	BRA	Biotop-Nr. alt	491
Räumliche Abbildung	Fläche	Kartierung	01.08.2016
Anzahl Abschnitte	1	Fläche / Länge [m²/m]	4154,581
		Breite (lineare Abb.) [m]	

Gesetzlicher Schutz kein gesetzl. Schutz **kein gesetzlich geschütztes Biotop** **Schutz nur teilweise** **Nein**

Gesamtbewertung	6	Wertvoll
– Alter	6	Biotop mittleren Alters, 50 bis 100 Jahre
– Belastungsgrad	6	Flächenhaft geringe oder örtlich stärkere oder Vorbelastung mit deutlichem Einfluß
– Ökolog. Funktion	6	Hohe Bedeutung in einem Biotopkomplex, für den lokalen Biotopverbund oder als Puffer
– Seltenheit	6	Seltener Biotoptyp, ohne seltene oder bedrohte Pflges., ungesättigtes Artenspektrum, reliktsche RL-Arten

Bestandsbeschreibung

Noch relativ junger, forstlich geprägter Buchenbestand, mit Rotbuchendominanz, die Stämme von 20 bis 40 cm Dicke erreichen und Höhen von knapp 20 m. Zwischen den benachbarten Taleinschnitten relativ ebener Bereich mit viel Laub und etwas Totholz von einer Durchforstungsmaßnahme am Boden. Zum Teil unbewachsen, in der Krautschicht z.T. von Kleinblütigem Springkraut, teils von Drüsigem Springkraut dominiert, extrem artenarm und deutlich forstlich geprägt. Die meisten der aufgeführten Arten kommen nur entlang des westlichen Waldrandes vor, im Inneren ist der Bestand sehr artenarm.

Vorkommen an Biotoptypen

1	TF	Typ	HF	F.Anteil
2	BTYP	Biotoptyp		- gesetzl. Grundl.
3	Zusatz	Zusatz zum Biotoptypen		
4	LRT	Lebensraumtyp		
1	1		Ja	100 %
2	WMS	Buchenwald basenarmer Standorte (2000)		
4	kein LRT	kein Lebensraumtyp nach FFH-Richtlinie		

Räumliche Lage

Lagebeschreibung	Im Gebiet zwischen Bremer Straße und Appelbüttlerweg		
Nachbarnutzung/en	Weitere Waldflächen		
Rechtswert (X)	563030	Hochwert (Y)	5921210
Bezirk	Harburg	Naturraum	Marmstorfer Flottsandplatte (640.01)
Stadtteil (OT-Nr.)	Marmstorf (709)	Gemarkung	Marmstorf (721)
Digitaler Grünplan	<input type="checkbox"/> Hafengesamtgebiet	<input type="checkbox"/> Ramsargebiet	<input type="checkbox"/> EG-Vogelschutzgeb.
Ausgleichsflächen	<input type="checkbox"/> Biosphärenreservat	<input type="checkbox"/> Nationalpark	<input type="checkbox"/>
NSG / ND / LSG	LSG Marmstorfer Flottsandplatte [HH-2021 / Anteil: 100%]		
FFH-GEBIET			
Wasserschutzgebiet			

Projekt	Biotopkartierung Hamburg	Interne Nr.	106659
		DK5 DK5-GK	6220
		DK5 - Name	Appelbüttel
Handlungsbedarf	Nein	Biotop-Nr. alt	491
Bearbeitung	BRA	Kartierung	01.08.2016
Räumliche Abbildung	Fläche	Fläche / Länge [m²/m]	4154,581
Anzahl Abschnitte	1	Breite (lineare Abb.) [m]	

Räumliche Lage

Karte

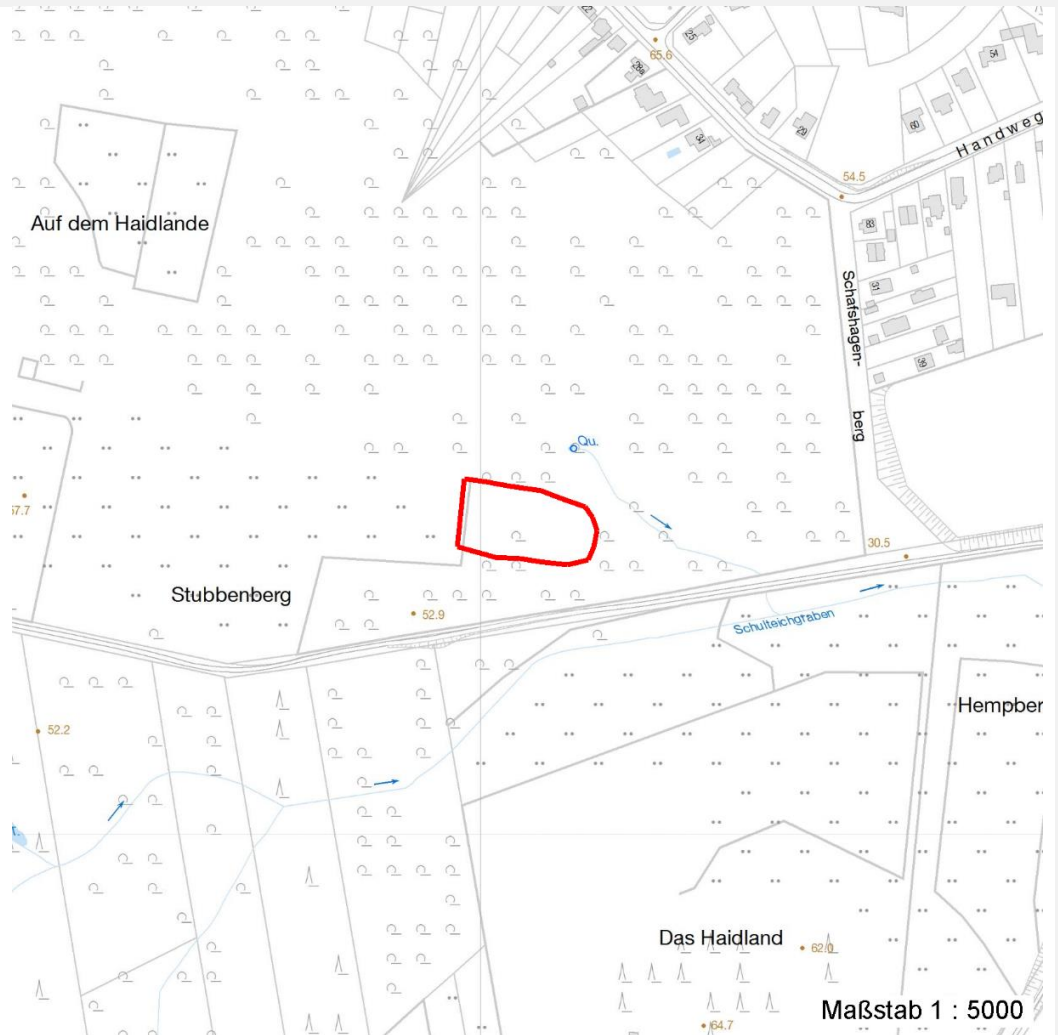


Foto			
Interne Nr.	Index	Dateiname	Aufnahmerichtung
58954	0	6220_491_010816_1.JPG	
58955	0	6220_491_010816_3.JPG	
58956	0	6220_491_010816_2.JPG	

Weitere Angaben	
Merkmal	Wert
Auswertung	
Gefährdung/ Einflüsse	Gleichaltrig, verhältnismäßig strukturarm, gestörte Krautschicht
Wertgesichtspunkte	Ungestörte Lage, heimische Baumartenzusammensetzung
Maßnahmen	Der Sukzession überlassen, möglichst naturnahe Waldbewirtschaftung betreiben, Totholz möglichst im Wald belassen

Erhebungsbogen

B

Projekt	Biotopkartierung Hamburg		Interne Nr.	106659
			DK5 DK5-GK	6220
Handlungsbedarf	Nein		DK5 - Name	Appelbüttel
Bearbeitung	BRA	Kopie	Biotop-Nr. alt	491
Räumliche Abbildung	Fläche	Nein	Kartierung	01.08.2016
Anzahl Abschnitte	1		Fläche / Länge [m²/m]	4154,581
			Breite (lineare Abb.) [m]	

Foto

Fotodatei 6220_491_010816_1.JPG
Bildbeschreibung
Aufnahmerichtung

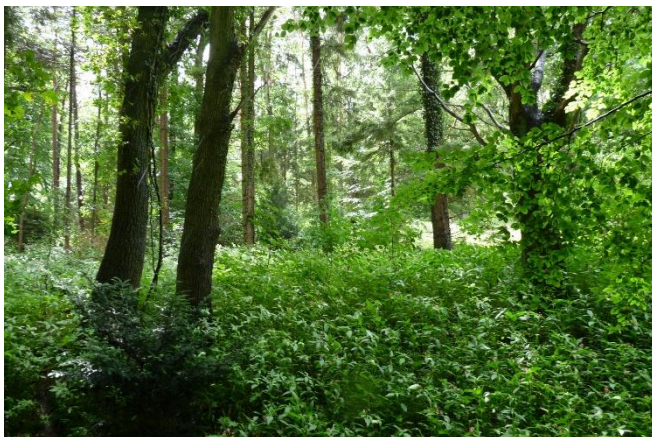


Fotodatei 6220_491_010816_2.JPG
Bildbeschreibung
Aufnahmerichtung



Foto

Fotodatei 6220_491_010816_3.JPG
Bildbeschreibung
Aufnahmerichtung



Fotodatei
Bildbeschreibung
Aufnahmerichtung

Teilflächenbeschreibung

Teilflächentyp
Biototyp Buchenwald basenarmer Standorte (2000)
- Zusatz
FFH-LRT kein Lebensraumtyp nach FFH-Richtlinie
Beschreibung
 Junger Bestand, Struktur- und artenarm

Teilflächen-Nr. 1
Biototyp WMS
- gesetzl. Grundl.
FFH-LRT kein LRT
Entw.potential LRT
Hauptfläche Ja
Flächenanteil 100 %
FFH-Unters.Fläche Nein
Saatgutfläche Nein

Erhebungsbogen

B

Projekt	Biotopkartierung Hamburg		Interne Nr.	106659
			DK5 DK5-GK	6220
Handlungsbedarf	Nein		DK5 - Name	Appelbüttel
Bearbeitung	BRA	Kopie	Biotop-Nr. alt	491
Räumliche Abbildung	Fläche	Nein	Kartierung	01.08.2016
Anzahl Abschnitte	1		Fläche / Länge [m²/m]	4154,581
			Breite (lineare Abb.) [m]	

Weitere Angaben

Merkmal	Wert
Boden	
Feuchte	6 - mäßig feucht und wechselfeucht
Reaktion	7 - neutral
Stickstoffgehalt	6 - mäßig stickstoffarm bis stickstoffreich
Standort, Relief	
Belichtung	5 - halbschattig
Veg. - Zeigerwerte	
Anz. Wechselfeuchtezeiger	0
Anz. Überschwemmungsz.	1
Anz. Magerkeitszeiger (N < 4)	0
Anteil Magerkeitszeiger (N < 4)	0 %
Veg. - Soziologie	
BfN Schlüssel	48 - Quercus-Fagetum (Reichere Laubwälder und Gebüsche)

Zeigerwerte der Pflanzenartenliste (Auswertung)

Standort	Belichtung	schattig bis halbschattig	3,8
Boden	Feuchte	mäßig feucht und wechselfeucht	5,6
	Stickstoff (N)	mäßig stickstoffarm bis stickstoffreich	6,4
Vegetation	Reaktion	neutral	6,6
	Mahdverträglichkeit	mäßig schnittverträglich (erster Schnitt nicht vor 1. Juli)	4,5
Zeigerwerte	Futterwert	ausreichende Futterqualität	5
	Wechselfeuchteanzeiger		0
	Giftpflanzen		0
	Überschw.anzeiger		1

Pflanzenartenliste

Gruppe / Pflanzenart	MS	M	W	Vs	St	PA	Ph	Sz	VS	V	G	cf	§	Rote Liste			
														HH	ND	SH	D
Tracheobionta (Gefäßpflanzen)																	
Agrostis capillaris (Rotes Straußgras)	7	w		-	-						-						
Dryopteris dilatata (Breitblättriger Wurmfarne)	7	w		-	-						-						
Dryopteris filix-mas (Gewöhnlicher Wurmfarne)	7	w		-	-						-						
Fagus sylvatica (Rotbuche)	7	d		-	-						-						
Fagus sylvatica (Rotbuche)	7	w		K1	-						-						
Hedera helix (Efeu)	7	z		-	-						-						
Ilex aquifolium (Stechpalme)	7	w		-	-						-		b				
Impatiens glandulifera (Drüsiges Springkraut)	7	h		-	-						-						
Impatiens parviflora (Kleinblütiges Springkraut)	7	h		-	-						-						
Poa nemoralis (Hain-Rispengras)	7	w		-	-						-						
Quercus robur (Stiel-Eiche)	7	w		-	-						-						
Quercus robur (Stiel-Eiche)	7	w		K1	-						-						
Taxus baccata (Gemeine Eibe)	7	w		-	-						-		b	3	V		

Erhebungsbogen

B

Projekt	Biotopkartierung Hamburg		Interne Nr.	106659
			DK5 DK5-GK	6220
Handlungsbedarf	Nein		DK5 - Name	Appelbüttel
Bearbeitung	BRA	Kopie	Biotop-Nr. alt	491
Räumliche Abbildung	Fläche	Nein	Kartierung	01.08.2016
Anzahl Abschnitte	1		Fläche / Länge [m²/m]	4154,581
			Breite (lineare Abb.) [m]	

Pflanzenartenliste

Gruppe / Pflanzenart	MS	M	W	Vs	St	PA	Ph	Sz	VS	V	G	cf	§	Rote Liste			
														HH	ND	SH	D
Anzahl Rote Liste Arten														1			1
Anzahl Arten																11	

MS: Mengensystem; M: Mengenangabe, W: Bewertung der Art (FFH-Monitoring), Vs: Vegetationsschicht, St: Status, PA: Autor Phänologie; Ph: Phänologie, Sz: Soziabilität, VS: Vitalitätssystem; V: Vitalität, G: Geschlecht, cf: unsichere Bestimmung, §: Schutz nach BNatSchG, HH: Rote Liste Hamburg, Nds: Rote Liste Niedersachsen, SH: Rote Liste Schleswig-Holstein, D: Rote Liste Deutschland