

# Erhebungsbogen

**B**

<b>Projekt</b>	Biotopkartierung Hamburg		<b>Interne Nr.</b>	106653
			<b>DK5   DK5-GK</b>	<b>6220</b>
<b>Handlungsbedarf</b>	Nein		<b>DK5 - Name</b>	Apfelbüttel
<b>Bearbeitung</b>	BRA	<b>Kopie</b>	<b>Biotop-Nr.   alt</b>	<b>485</b>
<b>Räumliche Abbildung</b>	Fläche	Nein	<b>Kartierung</b>	01.08.2016
<b>Anzahl Abschnitte</b>	1		<b>Fläche / Länge [m<sup>2</sup>/m]</b>	5381,6853
			<b>Breite (lineare Abb.) [m]</b>	

**Gesetzlicher Schutz** **Schutz nur teilweise** **Nein**

<b>Gesamtbewertung</b>	5	Noch wertvoll, gut entwicklungsfähig
– <b>Alter</b>	5	Biotop mittleren Alters, 20 bis 50 Jahre
– <b>Belastungsgrad</b>	5	Flächenhaft mittlere oder örtlich starke Belastung
– <b>Ökolog. Funktion</b>	5	Bedeutung in einem Biotopkomplex, für den lokalen Biotopverbund oder als Puffer
– <b>Seltenheit</b>	5	Seltener Biotoptyp, floristisch stark verarmt, ohne seltener Pflges. od. verbr. artenreicher Biotoptyp

## Bestandsbeschreibung

Über größere Flächen zwar mageres, aber von Gräsern dominiertes und verhältnismäßig artenarmes Grünland in welligem Gelände, mit Niveauunterschieden von ca. 5 m innerhalb der Fläche. Größtenteils dominiert von Rotem Straußgras, das einen mageren Standort anzeigt, randlich auch mit eingestreut weiteren Zeigerarten magerer Standort wie Weichem Storchschnabel, Pippau, Ferkelkraut und Gamander-Ehrenpreis. Über große Flächen jedoch fast ausschließlich von Gräsern dominiert und in der Vergangenheit vermutlich durch eine Intensivnutzung an Arten verarmt.

## Vorkommen an Biotoptypen

1	TF	Typ	HF	F.Anteil
2	BTYP	Biotoptyp	- gesetzl. Grundl.	
3	Zusatz	Zusatz zum Biotoptypen		
4	LRT	Lebensraumtyp		
1	1		Ja	100 %
2	GMZ	Sonstiges mesophiles Grünland (2000)		

## Räumliche Lage

<b>Lagebeschreibung</b>	Nördlich Apfelbüttler Weg, südlich Bremer Straße		
<b>Nachbarnutzung/en</b>	Wald und Intensivgrünland		
<b>Rechtswert (X)</b>	562497	<b>Hochwert (Y)</b>	5921327
<b>Bezirk</b>	Harburg	<b>Naturraum</b>	Marmstorfer Flottsandplatte (640.01)
<b>Stadtteil (OT-Nr.)</b>	Marmstorf (709)	<b>Gemarkung</b>	Marmstorf (721)
<b>Digitaler Grünplan</b>	<input type="checkbox"/> <b>Hafengesamtgebiet</b>	<input type="checkbox"/> <b>Ramsargebiet</b>	<input type="checkbox"/> <b>EG-Vogelschutzgeb.</b>
<b>Ausgleichsflächen</b>	<input type="checkbox"/> <b>Biosphärenreservat</b>	<input type="checkbox"/> <b>Nationalpark</b>	<input type="checkbox"/>
<b>NSG / ND / LSG</b>	LSG Marmstorfer Flottsandplatte [ HH-2021 / Anteil: 100% ]		
<b>FFH-GEBIET</b>			
<b>Wasserschutzgebiet</b>			

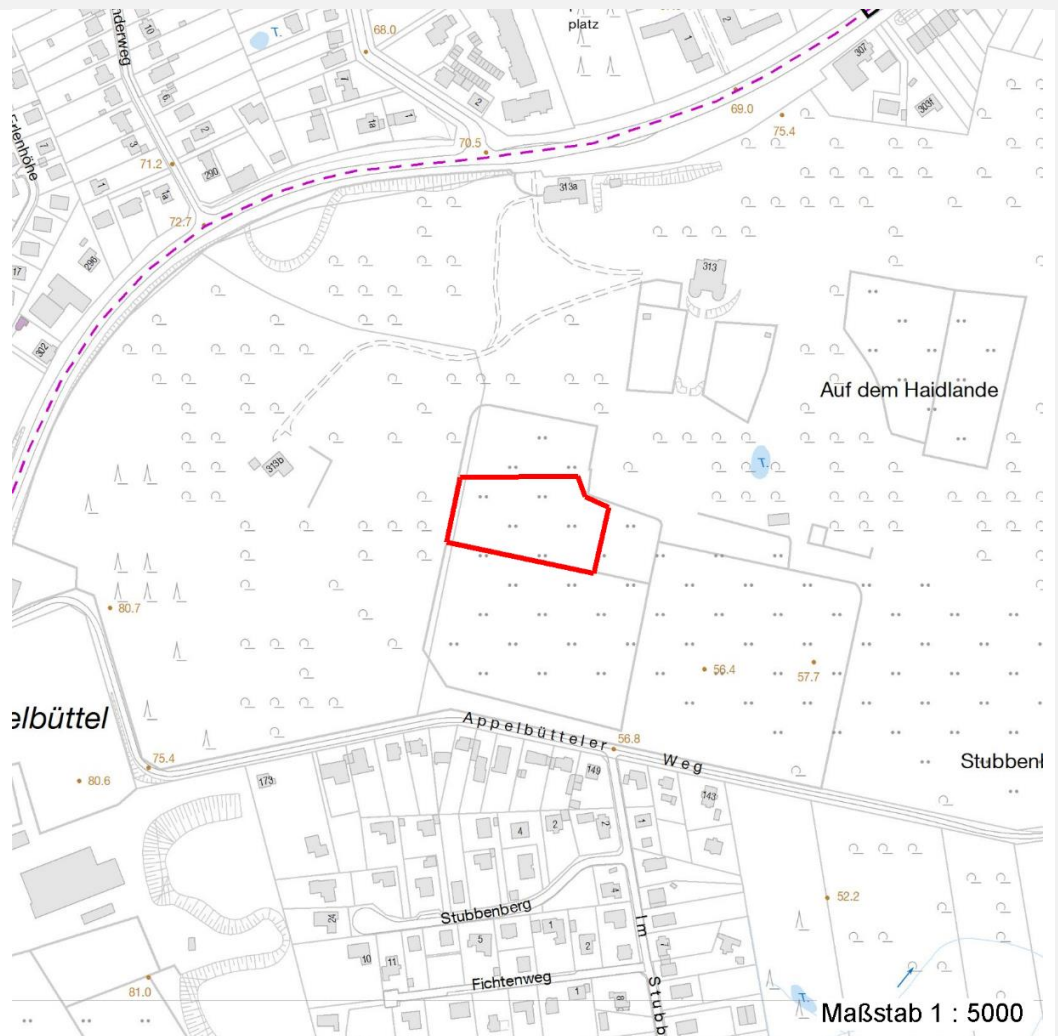
# Erhebungsbogen

**B**

<b>Projekt</b>	Biotopkartierung Hamburg	<b>Interne Nr.</b>	106653
		<b>DK5   DK5-GK</b>	<b>6220</b>
		<b>DK5 - Name</b>	Appelbüttel
<b>Handlungsbedarf</b>	Nein	<b>Biotop-Nr.   alt</b>	<b>485</b>
<b>Bearbeitung</b>	BRA	<b>Kartierung</b>	01.08.2016
<b>Räumliche Abbildung</b>	Fläche	<b>Fläche / Länge [m<sup>2</sup>/m]</b>	5381,6853
<b>Anzahl Abschnitte</b>	1	<b>Breite (lineare Abb.) [m]</b>	

## Räumliche Lage

### Karte



## Weitere Erhebungsbögen

Interne Nr.	Interne Nr. Zuordnung	DK5	Biotop-Nr.	Kartierung	Zuordnung	DK5 (GK)	Biotop-Nr. (alt)
106653	20420	6220	205	05.10.2007	<	6222	10090

Zuordnung: N = nachfolgende Kartierung, K = weitere Kartierungen (zeitlich vorher oder nachher)

## Foto

Interne Nr.	Index	Dateiname	Aufnahmerichtung
58932	0	6220_485_010816_1.JPG	

## Weitere Angaben

**Merkmal** **Wert**

### Auswertung

Gefährdung/ Einflüsse

Offenbar frühere Intensivnutzung, eventuell auch Umbruch und Ei nsaat, zeitweilig eventuell auch gedüngte Fläche.

# Erhebungsbogen

**B**

<b>Projekt</b>	Biotopkartierung Hamburg	<b>Interne Nr.</b>	106653
		<b>DK5   DK5-GK</b>	<b>6220</b>
<b>Handlungsbedarf</b>	Nein	<b>DK5 - Name</b>	Appelbüttel
<b>Bearbeitung</b>	BRA	<b>Biotop-Nr.   alt</b>	<b>485</b>
<b>Räumliche Abbildung</b>	Fläche	<b>Kartierung</b>	01.08.2016
<b>Anzahl Abschnitte</b>	1	<b>Fläche / Länge [m<sup>2</sup>/m]</b>	5381,6853
		<b>Breite (lineare Abb.) [m]</b>	

## Weitere Angaben

Merkmal	Wert
Wertgesichtspunkte	Mageres Standortpotential, hohe Anteile fei nblättriger Gräser, gute Voraussetzung zur Entwicklung ei ner artenreicheren Wies enfläche.
Maßnahmen	Gegenwärtige Nutzung mit nur extensiver Düngung fortsetzen, wenn möglich weitere Arten aus der Nachbarschaft eintragen, beispielsweise aus der östlich benachbarten Weidefläche, in der die Artenvielfalt noch erhalten geblieben ist oder durch Schlitzsaat mit Arten magerer, mesophiler Grünlandflächen bereichern.

## Foto

<b>Fotodatei</b>	6220_485_010816_1.JPG	<b>Fotodatei</b>
<b>Bildbeschreibung</b>		<b>Bildbeschreibung</b>
<b>Aufnahmerichtung</b>		<b>Aufnahmerichtung</b>



## Teilflächenbeschreibung

<b>Teilflächentyp</b>		<b>Teilflächen-Nr.</b>	1
<b>Biotoptyp</b>	Sonstiges mesophiles Grünland (2000)	<b>Biotoptyp</b>	GMZ
- Zusatz		- gesetzl. Grundl.	
<b>FFH-LRT</b>		<b>FFH-LRT</b>	
<b>Beschreibung</b>		<b>Entw.potential LRT</b>	
		<b>Hauptfläche</b>	Ja
		<b>Flächenanteil</b>	100 %
		<b>FFH-Unters.Fläche</b>	Nein
		<b>Saatgutfläche</b>	Nein

# Erhebungsbogen

**B**

<b>Projekt</b>	Biotopkartierung Hamburg		<b>Interne Nr.</b>	106653
			<b>DK5   DK5-GK</b>	<b>6220</b>
<b>Handlungsbedarf</b>	Nein		<b>DK5 - Name</b>	Appelbüttel
<b>Bearbeitung</b>	BRA	<b>Kopie</b>	<b>Biotop-Nr.   alt</b>	<b>485</b>
<b>Räumliche Abbildung</b>	Fläche	Nein	<b>Kartierung</b>	01.08.2016
<b>Anzahl Abschnitte</b>	1		<b>Fläche / Länge [m<sup>2</sup>/m]</b>	5381,6853
			<b>Breite (lineare Abb.) [m]</b>	

## Weitere Angaben

Merkmal	Wert
<b>Boden</b>	
Feuchte	6 - mäßig feucht und wechselfeucht
Reaktion	5 - mäßig sauer
Stickstoffgehalt	5 - mäßig stickstoffarm
<b>Standort, Relief</b>	
Belichtung	7 - halbsonnig
<b>Veg. - Zeigerwerte</b>	
Mahdverträglichkeit	7 - gut schnittverträglich
Futterwert	4 - mäßige Futterqualität
Anz. Giftpflanzen	0
Anz. Wechselfeuchtezeiger	2
Anz. Überschwemmungsz.	0
Anz. Magerkeitszeiger (N < 4)	4
Anteil Magerkeitszeiger (N < 4)	26 %
<b>Veg. - Soziologie</b>	
BfN Schlüssel	30.0.02 - Arrhenatheretalia (Gedüngte Frischwiesen und -weiden)

## Zeigerwerte der Pflanzenartenliste (Auswertung)

<b>Standort</b>	<b>Belichtung</b>	halbsonnig	7,1
<b>Boden</b>	<b>Feuchte</b>	mäßig feucht und wechselfeucht	5,7
	<b>Stickstoff (N)</b>	mäßig stickstoffarm	4,6
	<b>Reaktion</b>	mäßig sauer	5,2
<b>Vegetation</b>	<b>Mahdverträglichkeit</b>	gutschnittverträglich	6,8
<b>Zeigerwerte</b>	<b>Futterwert</b>	ausreichende Futterqualität	4,5
	<b>Wechselfeuchteanzeiger</b>		2
	<b>Giftpflanzen</b>		0
	<b>Überschw.anzeiger</b>		0

## Pflanzenartenliste

Gruppe / Pflanzenart	MS	M	W	Vs	St	PA	Ph	Sz	VS	V	G	cf	§	Rote Liste			
														HH	ND	SH	D
<b>Tracheobionta (Gefäßpflanzen)</b>																	
Agrostis capillaris (Rotes Straußgras)	7	h		-	-						-						
Cerastium holosteoides (Gewöhnliches Hornkraut)	7	w		-	-						-						
Crepis capillaris (Grüner Pippau)	7	w		-	-						-						
Dactylis glomerata (Wiesen-Knäuelgras)	7	z		-	-						-						
Festuca arundinacea (Rohr-Schwengel)	7	w		-	-						-						
Festuca rubra (Rot-Schwengel)	7	h		-	-						-						
Holcus lanatus (Wolliges Honiggras)	7	h		-	-						-						
Hypochaeris radicata (Gewöhnliches Ferkelkraut)	7	z		-	-						-						
Impatiens parviflora (Kleinblütiges Springkraut)	7	w		-	-						-						
Lathyrus pratensis (Wiesen-Platterbse)	7	w		-	-						-						
Lolium perenne (Ausdauerndes Weidelgras)	7	w		-	-						-						
Lotus corniculatus (Gewöhnlicher Hornklee)	7	w		-	-						-				V		

# Erhebungsbogen

**B**

<b>Projekt</b>	Biotopkartierung Hamburg		<b>Interne Nr.</b>	106653
			<b>DK5   DK5-GK</b>	<b>6220</b>
<b>Handlungsbedarf</b>	Nein		<b>DK5 - Name</b>	Appelbüttel
<b>Bearbeitung</b>	BRA	<b>Kopie</b>	<b>Biotop-Nr.   alt</b>	<b>485</b>
<b>Räumliche Abbildung</b>	Fläche	Nein	<b>Kartierung</b>	01.08.2016
<b>Anzahl Abschnitte</b>	1		<b>Fläche / Länge [m<sup>2</sup>/m]</b>	5381,6853
			<b>Breite (lineare Abb.) [m]</b>	

## Pflanzenartenliste

Gruppe / Pflanzenart	MS	M	W	Vs	St	PA	Ph	Sz	VS	V	G	cf	§	Rote Liste				
														HH	ND	SH	D	
Phleum pratense (Wiesen-Lieschgras)	7	w		-	-						-							
Plantago lanceolata (Spitz-Wegerich)	7	z		-	-						-							
Poa trivialis (Gewöhnliches Rispengras)	7	w		-	-						-							
Ranunculus repens (Kriechender Hahnenfuß)	7	w		-	-						-							
Rumex acetosa (Großer Sauerampfer)	7	w		-	-						-							
Stellaria graminea (Gras-Sternmiere)	7	w		-	-						-							
Taraxacum spec. (Löwenzahn)	7	w		-	-						-							
Trifolium pratense (Rot-Klee)	7	w		-	-						-							
Trifolium repens (Weiß-Klee)	7	w		-	-						-							
Urtica dioica (Große Brennessel)	7	z		-	-						-							
Veronica chamaedrys (Gamander-Ehrenpreis)	7	z		-	-						-							
Veronica serpyllifolia (Quendel-Ehrenpreis)	7	w		-	-						-							
Vicia angustifolia (Schmalblättrige Wicke)	7	w		-	-						-							
Vicia cracca (Vogel-Wicke)	7	w		-	-						-							
													<b>Anzahl Rote Liste Arten</b>				<b>1</b>	
													<b>Anzahl Arten</b>				<b>26</b>	

MS: Mengensystem; M: Mengenangabe, W: Bewertung der Art (FFH-Monitoring), Vs: Vegetationsschicht, St: Status, PA: Autor Phänologie; Ph: Phänologie, Sz: Soziabilität, VS: Vitalitätssystem; V: Vitalität, G: Geschlecht, cf: unsichere Bestimmung, §: Schutz nach BNatSchG, HH: Rote Liste Hamburg, Nds: Rote Liste Niedersachsen, SH: Rote Liste Schleswig-Holstein, D: Rote Liste Deutschland