

Erhebungsbogen

B

Projekt	Biotopkartierung Hamburg	Interne Nr.	106650
		DK5 DK5-GK	6220
Handlungsbedarf	Nein	DK5 - Name	Appelbüttel
Bearbeitung	BRA	Biotop-Nr. alt	482
Räumliche Abbildung	Fläche	Kartierung	01.08.2016
Anzahl Abschnitte	2	Fläche / Länge [m²/m]	20022,4164
		Breite (lineare Abb.) [m]	

Gesetzlicher Schutz **Schutz nur teilweise** **Nein**

Gesamtbewertung	5	Noch wertvoll, gut entwicklungsfähig
– Alter	6	Biotop mittleren Alters, 50 bis 100 Jahre
– Belastungsgrad	5	Flächenhaft mittlere oder örtlich starke Belastung
– Ökolog. Funktion	6	Hohe Bedeutung in einem Biotopkomplex, für den lokalen Biotopverbund oder als Puffer
– Seltenheit	4	Verbr. Biotoptyp ohne biotoptypische Artenvielfalt, Ubi quisten

Bestandsbeschreibung

Alter, lichter, in jüngerer Zeit wohl auch durchforsteter Fichteforst. aus licht stehenden, bis zu 25 m hoch aufgewachsenen Fichten, mit Stammdicken um 40 cm. Bis zum Boden relativ gut durchlichtet, zu recht hohen Anteilen von ca. 70 % am Boden mit Krautvegetation, bei der hohe Anteile von Drahtschmiele den bodensauren Charakter des Standortes anzeigen. Der Wald erstreckt sich über eine Geländekante und weist innerhalb des Bestandes Höhenunterschiede von bis zu 10 m auf. In der Verjüngung am Boden sind Fichten, aber auch Buchen und Stieleichen vorhanden. Es gibt einen nur sehr lockeren Bestand aus Später Traubenkirsche in der Strauchschicht. Der Bestand ist im übrigen sehr durchlässig und offen und bietet wenig Deckung. Der hohe Anteil von Drahtschmiele und Farnen in der Krautschicht zeigt einen geringen Störungsgrad an. Es gibt etwas liegendes Totholz, teilweise geringmaßig, einen etwas kräftigeren Stamm, im übrigen ist der Wald auch an Totholzstrukturen relativ arm.

Vorkommen an Biotoptypen

1	TF	Typ	HF	F.Anteil
2	BTYP	Biotoptyp	- gesetzl. Grundl.	
3	Zusatz	Zusatz zum Biotoptypen		
4	LRT	Lebensraumtyp		
1	1		Ja	100 %
2	WZF	Fichtenforst (2000)		

Räumliche Lage

Lagebeschreibung	Östlich Bremer Straße, nördlich Appelbüttlerweg		
Nachbarnutzung/en	Weitere Waldflächen, im Westen Straßen		
Rechtswert (X)	562230	Hochwert (Y)	5921281
Bezirk	Harburg	Naturraum	Marmstorfer Flottsandplatte (640.01)
Stadtteil (OT-Nr.)	Marmstorf (709)	Gemarkung	Marmstorf (721)
Digitaler Grünplan	<input type="checkbox"/> Hafengesamtgebiet	<input type="checkbox"/> Ramsargebiet	<input type="checkbox"/> EG-Vogelschutzgeb.
Ausgleichsflächen	<input type="checkbox"/> Biosphärenreservat	<input type="checkbox"/> Nationalpark	<input type="checkbox"/>
NSG / ND / LSG	LSG Marmstorfer Flottsandplatte [HH-2021 / Anteil: 100%]		
FFH-GEBIET			
Wasserschutzgebiet			

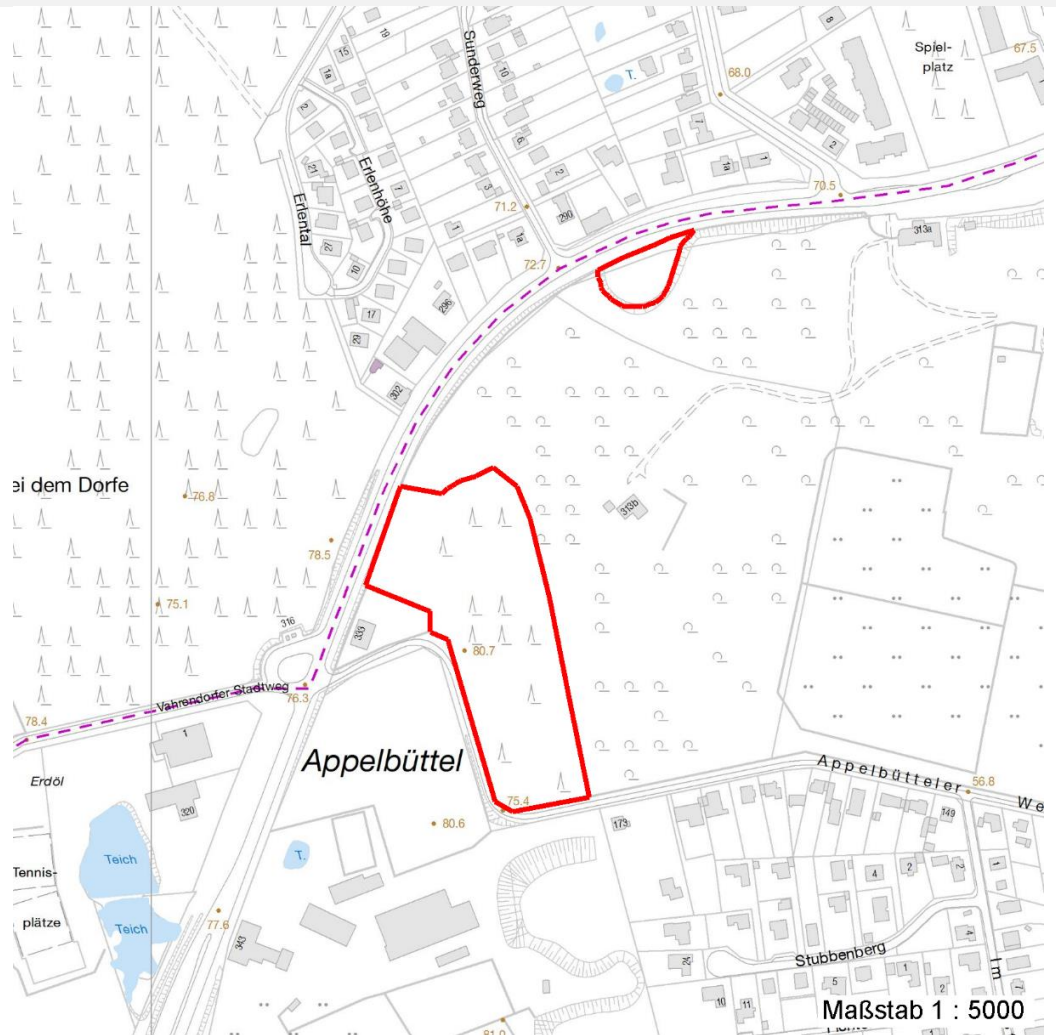
Erhebungsbogen

B

Projekt	Biotopkartierung Hamburg	Interne Nr.	106650
		DK5 DK5-GK	6220
		DK5 - Name	Appelbüttel
Handlungsbedarf	Nein	Biotop-Nr. alt	482
Bearbeitung	BRA	Kartierung	01.08.2016
Räumliche Abbildung	Fläche	Fläche / Länge [m²/m]	20022,4164
Anzahl Abschnitte	2	Breite (lineare Abb.) [m]	

Räumliche Lage

Karte



Weitere Erhebungsbögen

Interne Nr.	Interne Nr. Zuordnung	DK5	Biotop-Nr.	Kartierung	Zuordnung	DK5 (GK)	Biotop-Nr. (alt)
106650	20740	6220	168	05.10.2007	>	6222	10048
106650	20501	6220	202	05.10.2007	>	6222	10087

Zuordnung: N = nachfolgende Kartierung, K = weitere Kartierungen (zeitlich vorher oder nachher)

Foto

Interne Nr.	Index	Dateiname	Aufnahmerichtung
58924	0	6220_482_010816_1.JPG	
58925	0	6220_482_010816_4.JPG	
58926	0	6220_482_010816_3.JPG	
58927	0	6220_482_010816_2.JPG	

Erhebungsbogen

B

Projekt	Biotopkartierung Hamburg		Interne Nr.	106650
			DK5 DK5-GK	6220
Handlungsbedarf	Nein		DK5 - Name	Appelbüttel
Bearbeitung	BRA	Kopie	Biotop-Nr. alt	482
Räumliche Abbildung	Fläche	Nein	Kartierung	01.08.2016
Anzahl Abschnitte	2		Fläche / Länge [m²/m]	20022,4164
			Breite (lineare Abb.) [m]	

Weitere Angaben

Merkmal	Wert
Auswertung	
Gefährdung/ Einflüsse	Der Hauptbaumbestand ist wenig standortheimisch, durch eine fehlende Strauchschicht und Verjüngung ist der Bestand relativ strukturarm und deckungsarm.
Wertgesichtspunkte	Die Waldboden-Vegetation ist recht standorttypisch, dicht und mäßig artenreich.
Maßnahmen	Mittel- bis langfristig sollte der Bestand sicherlich in einen standortheimischen, möglichst strukturreichen, altersdiversen Buchen-Eichen-Mischwald umgebaut werden.

Foto

Fotodatei 6220_482_010816_1.JPG
Bildbeschreibung
Aufnahmerichtung



Fotodatei 6220_482_010816_2.JPG
Bildbeschreibung
Aufnahmerichtung



Foto

Fotodatei 6220_482_010816_3.JPG
Bildbeschreibung
Aufnahmerichtung



Fotodatei 6220_482_010816_4.JPG
Bildbeschreibung
Aufnahmerichtung



Erhebungsbogen

B

Projekt	Biotopkartierung Hamburg		Interne Nr.	106650
			DK5 DK5-GK	6220
Handlungsbedarf	Nein		DK5 - Name	Appelbüttel
Bearbeitung	BRA	Kopie	Biotop-Nr. alt	482
Räumliche Abbildung	Fläche	Nein	Kartierung	01.08.2016
Anzahl Abschnitte	2		Fläche / Länge [m²/m]	20022,4164
			Breite (lineare Abb.) [m]	

Teilflächenbeschreibung

Teilflächentyp		Teilflächen-Nr.	1
Biotoptyp	Fichtenforst (2000)	Biotoptyp	WZF
- Zusatz		- gesetzl. Grundl.	
FFH-LRT		FFH-LRT	
Beschreibung		Entw.potential LRT	
		Hauptfläche	Ja
		Flächenanteil	100 %
		FFH-Unters.Fläche	Nein
		Saatgutfläche	Nein

Weitere Angaben

Merkmal	Wert
Boden	
Feuchte	5 - frisch und mäßig frisch
Reaktion	4 - mäßig sauer bis sauer
Stickstoffgehalt	5 - mäßig stickstoffarm
Standort, Relief	
Belichtung	5 - halbschattig
Veg. - Zeigerwerte	
Anz. Wechselfeuchtezeiger	1
Anz. Überschwemmungsz.	0
Anz. Magerkeitszeiger (N < 4)	6
Anteil Magerkeitszeiger (N < 4)	16 %
Veg. - Soziologie	
BfN Schlüssel	48.0.02 - Quercetalia robori-petraeae (Saure Eichenmischwälder) 48.0.04 - Fagetalia sylvaticae (Edellaub-Mischwälder und verwandte Ges.)

Zeigerwerte der Pflanzenartenliste (Auswertung)

Standort	Belichtung	halbschattig	4,8
Boden	Feuchte	frisch und mäßig frisch	5,5
	Stickstoff (N)	mäßig stickstoffarm	5,2
	Reaktion	mäßig sauer bis sauer	3,8
Vegetation	Mahdverträglichkeit	schnittempfindlich bis mäßig schnittverträglich	3,6
Zeigerwerte	Futterwert	geringwertiges Futter	2,8
	Wechselfeuchteanzeiger		1
	Giftpflanzen		0
	Überschw.anzeiger		0

Pflanzenartenliste

Gruppe / Pflanzenart	MS	M	W	Vs	St	PA	Ph	Sz	VS	V	G	cf	§	Rote Liste			
														HH	ND	SH	D
Tracheobionta (Gefäßpflanzen)																	
Acer platanoides (Spitz-Ahorn)	7	w		-	-						-						
Acer pseudoplatanus (Berg-Ahorn)	7	z		-	-						-						
Aegopodium podagraria (Giersch)	7	w		-	-						-						

Erhebungsbogen

B

Projekt	Biotopkartierung Hamburg		Interne Nr.	106650
			DK5 DK5-GK	6220
Handlungsbedarf	Nein		DK5 - Name	Appelbüttel
Bearbeitung	BRA	Kopie	Biotop-Nr. alt	482
Räumliche Abbildung	Fläche	Nein	Kartierung	01.08.2016
Anzahl Abschnitte	2		Fläche / Länge [m²/m]	20022,4164
			Breite (lineare Abb.) [m]	

Pflanzenartenliste

Gruppe / Pflanzenart	MS	M	W	Vs	St	PA	Ph	Sz	VS	V	G	cf	§	Rote Liste			
														HH	ND	SH	D
Agrostis capillaris (Rotes Straußgras)	7	z		-	-						-						
Alliaria petiolata (Knoblauchsrauke)	7	w		-	-						-						
Betula pendula (Hänge-Birke)	7	w		-	-						-						
Cytisus scoparius (Besenginster)	7	w		-	-						-						
Dactylis glomerata (Wiesen-Knäuelgras)	7	w		-	-						-						
Deschampsia flexuosa (Draht-Schmiele)	7	h		-	-						-						
Dryopteris carthusiana (Dorniger Wurmfarne)	7	z		-	-						-						
Dryopteris dilatata (Breitblättriger Wurmfarne)	7	z		-	-						-						
Fagus sylvatica (Rotbuche)	7	z		K1	-						-						
Frangula alnus (Faulbaum)	7	z		-	-						-						
Glechoma hederacea (Gundermann)	7	w		-	-						-						
Hypericum perforatum (Echtes Johanniskraut)	7	w		-	-						-						
Ilex aquifolium (Stechpalme)	7	z		-	-						-		b				
Impatiens parviflora (Kleinblütiges Springkraut)	7	z		-	-						-						
Maianthemum bifolium (Zweiblättrige Schattenblume)	7	w		-	-						-						
Oxalis acetosella (Wald-Sauerklee)	7	h		-	-						-						
Picea abies (Gemeine Fichte)	7	d		-	-						-						
Picea abies (Gemeine Fichte)	7	z		K1	-						-						
Pinus sylvestris (Wald-Kiefer)	7	z		-	-						-						
Potentilla sterilis (Erdbeer-Fingerkraut)	7	w		-	-						-			0		3	
Prunus serotina (Späte Traubenkirsche)	7	w		-	-						-						
Quercus robur (Stiel-Eiche)	7	w		-	-						-						
Rubus fruticosus agg. (Artengruppe Echte Brombeere)	7	w		-	-						-						
Rubus idaeus (Himbeere)	7	z		-	-						-						
Rumex acetosella (Kleiner Sauerampfer)	7	w		-	-						-						
Rumex sanguineus (Blut-Ampfer)	7	w		-	-						-						
Sorbus aucuparia (Eberesche)	7	w		-	-						-						
Taraxacum spec. (Löwenzahn)	7	w		-	-						-						
Taxus baccata (Gemeine Eibe)	7	w		-	-						-		b		3		V
Taxus baccata (Gemeine Eibe)	7	w		K1	-						-		b		3		V
Trientalis europaea (Siebenstern)	7	w		-	-						-						
Urtica dioica (Große Brennnessel)	7	z		-	-						-						
Vaccinium myrtillus (Gewöhnliche Heidelbeere)	7	w		-	-						-						
Anzahl Rote Liste Arten														0	1	1	1
Anzahl Arten											34						

MS: Mengensystem; M: Mengenangabe, W: Bewertung der Art (FFH-Monitoring), Vs: Vegetationsschicht, St: Status, PA: Autor Phänologie; Ph: Phänologie, Sz: Soziabilität, VS: Vitalitätssystem; V: Vitalität, G: Geschlecht, cf: unsichere Bestimmung, §: Schutz nach BNatSchG, HH: Rote Liste Hamburg, Nds: Rote Liste Niedersachsen, SH: Rote Liste Schleswig-Holstein, D: Rote Liste Deutschland