

Erhebungsbogen

B

Projekt	Biotopkartierung Hamburg	Interne Nr.	106640
		DK5 DK5-GK	6220
Handlungsbedarf	Nein	DK5 - Name	Appelbüttel
Bearbeitung	BRA	Biotop-Nr. alt	480
Räumliche Abbildung	Fläche	Kartierung	28.07.2016
Anzahl Abschnitte	1	Fläche / Länge [m²/m]	7658,0678
		Breite (lineare Abb.) [m]	

Gesetzlicher Schutz	§ 14 (2) 2.3 Feldgehölze	Schutz nur teilweise	Nein
----------------------------	--------------------------	-----------------------------	-------------

Gesamtbewertung	6	Wertvoll
– Alter	7	Biotop hohen Alters, 100 bis 200 Jahre
– Belastungsgrad	6	Flächenhaft geringe oder örtlich stärkere oder Vorbelastung mit deutlichem Einfluß
– Ökolog. Funktion	6	Hohe Bedeutung in einem Biotopkomplex, für den lokalen Biotopverbund oder als Puffer
– Seltenheit	6	Seltener Biotoptyp, ohne seltene oder bedrohte Pflges., ungesättigtes Artenspektrum, reliktsche RL-Arten

Bestandsbeschreibung

Etwas heterogene Gehölzbereiche im Hofbereich und nördlich daran anschließend. Im Hofbereich ist v.a. ein großer Bestand alter Stieleichen vorhanden, die vereinzelt bis knapp 1 m Stammdicke erreichen, häufig um 50 bis 70 cm Stammdicke. Dazwischen am Boden aber regelmäßig genutzt und offengehalten. Nördlich daran anschließend ist ein kleiner Waldrest vorhanden, in dem ebenfalls recht alte Stieleichen mit 50 cm Stammdicke zu finden sind, darunter aber ein walddtypischer Bodenbewuchs, v.a. eine Verjüngung aus viel Bergahorn und in belichteten Bereichen auch Brennessel und Giersch. Von der Straße her bzw. von den benachbarten Nutzungen her teilweise etwas vermüllt am Boden, in beschatteten Bereichen unbewachsen, mit dicker Laubauflage und relativ umfangreich Totholz, im Zentrum der Fläche auch mit einer kleinen Lichtung.

Vorkommen an Biotoptypen

1	TF	Typ	HF	F.Anteil
2	BTYP	Biotoptyp	- gesetzl. Grundl.	
3	Zusatz	Zusatz zum Biotoptypen		
4	LRT	Lebensraumtyp		
1	1		Ja	100 %
2	HGM	Naturnahes Gehölz mittlerer Standorte (2000)		

Räumliche Lage

Lagebeschreibung	Östlich Bremer Straße nördlich der Autobahnausfahrt Marmstorf		
Nachbarnutzung/en	Hochflächen (Pferdehof), im Westen die Bremer Straße		
Rechtswert (X)	562136	Hochwert (Y)	5921180
Bezirk	Harburg	Naturraum	Marmstorfer Flottsandplatte (640.01)
Stadtteil (OT-Nr.)	Marmstorf (709)	Gemarkung	Marmstorf (721)
Digitaler Grünplan	<input type="checkbox"/> Hafengesamtgebiet	<input type="checkbox"/> Ramsargebiet	<input type="checkbox"/> EG-Vogelschutzgeb.
Ausgleichsflächen	<input type="checkbox"/> Biosphärenreservat	<input type="checkbox"/> Nationalpark	<input type="checkbox"/>
NSG / ND / LSG	LSG Marmstorfer Flottsandplatte [HH-2021 / Anteil: 98%]		
FFH-GEBIET			
Wasserschutzgebiet			

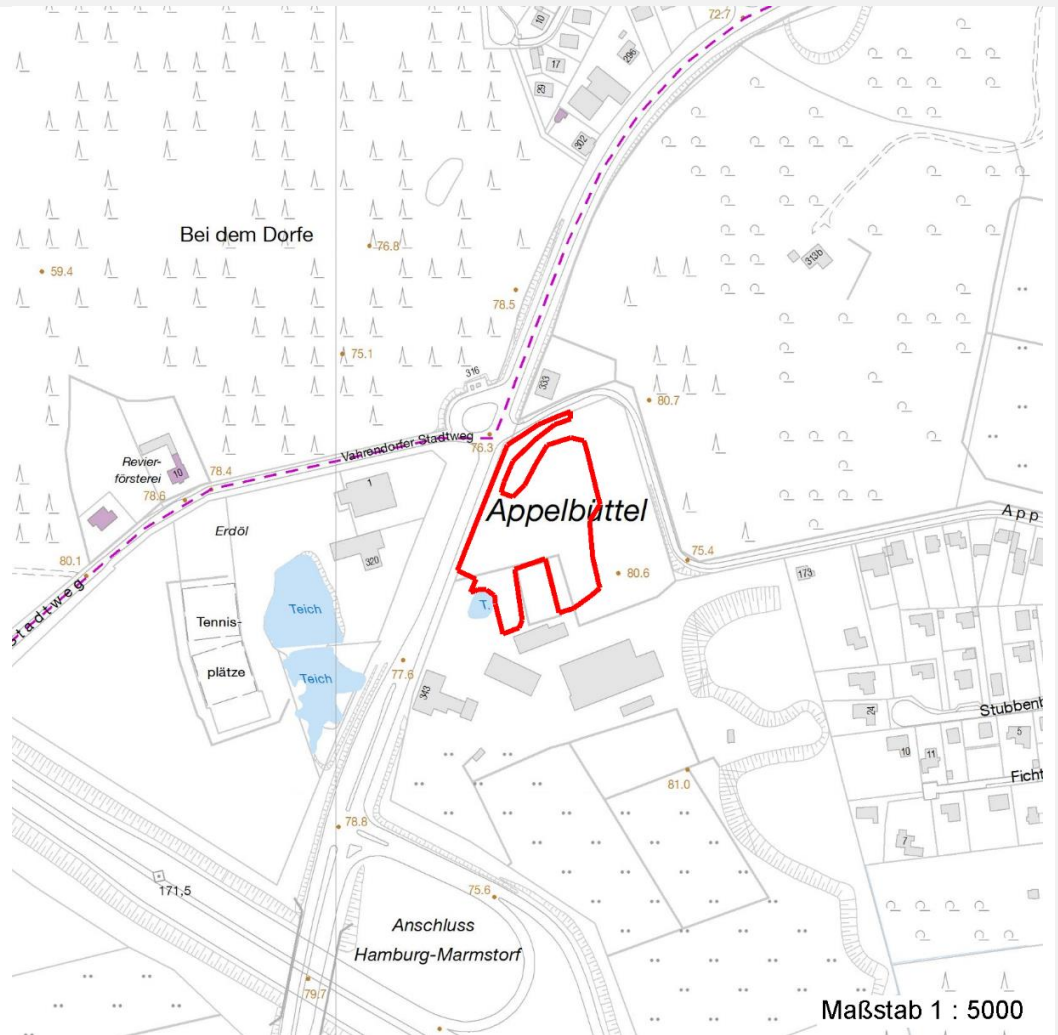
Erhebungsbogen

B

Projekt	Biotopkartierung Hamburg	Interne Nr.	106640
		DK5 DK5-GK	6220
		DK5 - Name	Appelbüttel
Handlungsbedarf	Nein	Biotop-Nr. alt	480
Bearbeitung	BRA	Kartierung	28.07.2016
Räumliche Abbildung	Fläche	Fläche / Länge [m²/m]	7658,0678
Anzahl Abschnitte	1	Breite (lineare Abb.) [m]	

Räumliche Lage

Karte



Weitere Erhebungsbögen

Interne Nr.	Interne Nr. Zuordnung	DK5	Biotop-Nr.	Kartierung	Zuordnung	DK5 (GK)	Biotop-Nr. (alt)
106640	20602	6220	227	05.10.2007	K	6222	10114

Zuordnung: N = nachfolgende Kartierung, K = weitere Kartierungen (zeitlich vorher oder nachher)

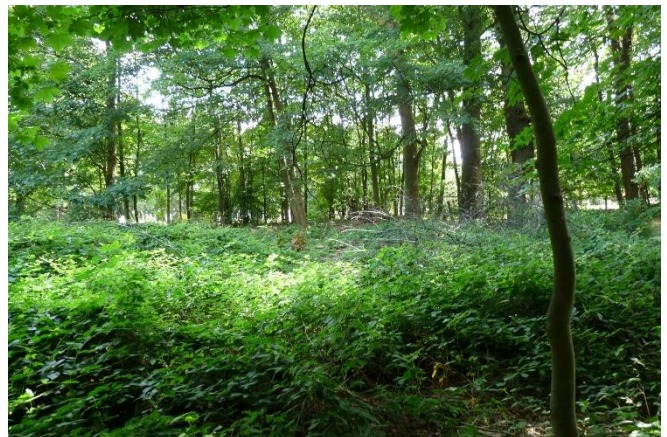
Foto

Interne Nr.	Index	Dateiname	Aufnahmerichtung
58892	0	6220_480_280716_1.JPG	
58893	0	6220_480_280716_4.JPG	
58894	0	6220_480_280716_2.JPG	
58895	0	6220_480_280716_3.JPG	

Projekt	Biotopkartierung Hamburg	Interne Nr.	106640
Handlungsbedarf	Nein	DK5 DK5-GK	6220
Bearbeitung	BRA	DK5 - Name	Appelbüttel
Räumliche Abbildung	Fläche	Biotop-Nr. alt	480
Anzahl Abschnitte	1	Kartierung	28.07.2016
		Fläche / Länge [m²/m]	7658,0678
		Breite (lineare Abb.) [m]	

Weitere Angaben

Merkmal	Wert
Auswertung	
Gefährdung/ Einflüsse	Im Hofbereich regel mäßige Nutzungen, so dass die ökologische Bedeutung des Gehölzes v.a. auf die Altbäume beschränkt bleibt. Im Waldbereich entlang der Straße erhebliche Vermüllung.
Wertges ichtspunkte	Bedeutender alter Baumbestand, Landschaftsbildern, vermutlich faunistisch bedeutsam
zoologisch bedeutsame Strukturen	Alte Bäume mit Höhlen
Bedeutung für Tiergruppe	Insekten, allgemein Fledermäuse Vögel
Maßnahmen	Der Altbaumbestand sollte dringend erhalten werden, da es sich um einen bedeutenden Bestand alter, landschaftstypischer Stieleichen handelt.

Foto**Fotodatei** 6220_480_280716_1.JPG**Bildbeschreibung****Aufnahmerichtung****Fotodatei** 6220_480_280716_2.JPG**Bildbeschreibung****Aufnahmerichtung**

Erhebungsbogen

B

Projekt	Biotopkartierung Hamburg	Interne Nr.	106640
Handlungsbedarf	Nein	DK5 DK5-GK	6220
Bearbeitung	BRA	DK5 - Name	Appelbüttel
Räumliche Abbildung	Fläche	Biotop-Nr. alt	480
Anzahl Abschnitte	1	Kartierung	28.07.2016
		Fläche / Länge [m²/m]	7658,0678
		Breite (lineare Abb.) [m]	

Foto

Fotodatei 6220_480_280716_3.JPG

Bildbeschreibung
Aufnahmerichtung



Fotodatei 6220_480_280716_4.JPG

Bildbeschreibung
Aufnahmerichtung



Teilflächenbeschreibung

Teilflächentyp		Teilflächen-Nr.	1
Biotoptyp	Naturnahes Gehölz mittlerer Standorte (2000)	Biotoptyp	HGM
- Zusatz		- gesetzl. Grundl.	
FFH-LRT		FFH-LRT	
Beschreibung		Entw.potential LRT	
		Hauptfläche	Ja
		Flächenanteil	100 %
		FFH-Unters.Fläche	Nein
		Saatgutfläche	Nein

Weitere Angaben

Merkmal	Wert
Boden	
Feuchte	6 - mäßig feucht und wechselfeucht
Reaktion	7 - neutral
Stickstoffgehalt	7 - stickstoffreich
Standort, Relief	
Belichtung	6 - halbsonnig bis halbschattig
Veg. - Zeigerwerte	
Anz. Wechselfeuchtezeiger	0
Anz. Überschwemmungsz.	0
Anz. Magerkeitszeiger (N < 4)	0
Anteil Magerkeitszeiger (N < 4)	0 %
Veg. - Soziologie	
BfN Schlüssel	19.1.02.01 - Aegopodion podagrariae (Gierschfluren) 48.0.04 - Fagetalia sylvaticae (Edellaub-Mischwälder und verwandte Ges.)

Erhebungsbogen

B

Projekt	Biotopkartierung Hamburg		Interne Nr.	106640
			DK5 DK5-GK	6220
Handlungsbedarf	Nein		DK5 - Name	Appelbüttel
Bearbeitung	BRA	Kopie	Biotop-Nr. alt	480
Räumliche Abbildung	Fläche	Nein	Kartierung	28.07.2016
Anzahl Abschnitte	1		Fläche / Länge [m²/m]	7658,0678
			Breite (lineare Abb.) [m]	

Zeigerwerte der Pflanzenartenliste (Auswertung)

Standort	Belichtung	halbsonnig bis halbschattig	5,8
Boden	Feuchte	mäßig feucht und wechselfeucht	5,6
	Stickstoff (N)	stickstoffreich	7,3
	Reaktion	neutral	7
Vegetation	Mahdverträglichkeit	mäßig schnittverträglich (erster Schnitt nicht vor 1. Juli)	5
Zeigerwerte	Futterwert	sehr geringwertiges Futter	2
	Wechselfeuchteanzeiger		0
	Giftpflanzen		0
	Überschw.anzeiger		0

Pflanzenartenliste

Gruppe / Pflanzenart	MS	M	W	Vs	St	PA	Ph	Sz	VS	V	G	cf	§	Rote Liste			
														HH	ND	SH	D
Tracheobionta (Gefäßpflanzen)																	
Acer pseudoplatanus (Berg-Ahorn)	7	h		-	-						-						
Aegopodium podagraria (Giersch)	7	z		-	-						-						
Carpinus betulus (Hainbuche)	7	w		-	-						-						
Dryopteris dilatata (Breitblättriger Wurmfarne)	7	w		-	-						-						
Fagus sylvatica (Rotbuche)	7	z		-	-						-						
Geum urbanum (Echte Nelkenwurz)	7	w		-	-						-						
Impatiens parviflora (Kleinblütiges Springkraut)	7	z		-	-						-						
Malus domestica (Kultur-Apfel)	7	w		-	-						-						
Prunus serotina (Späte Traubenkirsche)	7	w		-	-						-						
Quercus robur (Stiel-Eiche)	7	d		-	-						-						
Quercus robur (Stiel-Eiche)	7	z		K1	-						-						
Rubus fruticosus agg. (Artengruppe Echte Brombeere)	7	z		-	-						-						
Urtica dioica (Große Brennnessel)	7	z		-	-						-						
											Anzahl Rote Liste Arten						
											Anzahl Arten						
											12						

MS: Mengensystem; M: Mengenangabe, W: Bewertung der Art (FFH-Monitoring), Vs: Vegetationsschicht, St: Status, PA: Autor Phänologie; Ph: Phänologie, Sz: Soziabilität, VS: Vitalitätssystem; V: Vitalität, G: Geschlecht, cf: unsichere Bestimmung, §: Schutz nach BNatSchG, HH: Rote Liste Hamburg, Nds: Rote Liste Niedersachsen, SH: Rote Liste Schleswig-Holstein, D: Rote Liste Deutschland