

Erhebungsbogen

B

Projekt	Biotopkartierung Hamburg	Interne Nr.	106594
		DK5 DK5-GK	6220
Handlungsbedarf	Nein	DK5 - Name	Appelbüttel
Bearbeitung	BRA	Biotop-Nr. alt	452
Räumliche Abbildung	Fläche	Kartierung	20.07.2016
Anzahl Abschnitte	1	Fläche / Länge [m²/m]	6584,9133
		Breite (lineare Abb.) [m]	

Gesetzlicher Schutz **Schutz nur teilweise** **Nein**

Gesamtbewertung	7	Besonders wertvoll
– Alter	7	Biotop hohen Alters, 100 bis 200 Jahre
– Belastungsgrad	7	Flächenhaft geringe oder Vorbelastung mit schwachem Einfluß
– Ökolog. Funktion	7	Sehr hohe Bedeutung in einem Biotopkomplex, für den lokalen Biotopverbund oder als Puffer
– Seltenheit	6	Seltener Biotoptyp, ohne seltene oder bedrohte Pflges., ungesättigtes Artenspektrum, reliktsche RL-Arten

Bestandsbeschreibung

Fichtenforst auf stark strukturiertem Gelände, mit Höhenrücken und Tälern mit Niveauunterschieden von 5 bis 6 m. Gut durchlichtet bis zum Boden, mit Einzelstämmen, die 40 bis 60 cm Stammdicke erreichen und Wuchshöhen um über 20 m. Am Boden nur mit lockerer Strauchschicht aus etwas Birkenverjüngung und Später Traubenkirsche, großen Beständen von Adlerfarn, Vorkommen von Besenginster und Drahtschmiele, die den sehr mageren, bodensauren Standort anzeigen und zahlreichen Moosen. In der Krautschicht gibt es eine Verjüngung der Fichten, aber auch Kiefern, Birken, vereinzelt auch Eichen. Der Wald ist im Inneren durch Brombeergebüsch und Adlerfarnbestände recht unzugänglich und deckungsreich.

Vorkommen an Biotoptypen

1	TF	Typ	HF	F.Anteil
2	BTYP	Biotoptyp	- gesetzl. Grundl.	
3	Zusatz	Zusatz zum Biotoptypen		
4	LRT	Lebensraumtyp		
1	1		Ja	100 %
2	WNF	Fichtenwald/-forst, naturnah (2000)		

Räumliche Lage

Lagebeschreibung	Westlich "Im Haidelande"		
Nachbarnutzung/en	Weitere forstlich geprägte Flächen		
Rechtswert (X)	562946	Hochwert (Y)	5920955
Bezirk	Harburg	Naturraum	Marmstorfer Flottsandplatte (640.01)
Stadtteil (OT-Nr.)	Marmstorf (709)	Gemarkung	Marmstorf (721)
Digitaler Grünplan	<input type="checkbox"/> Hafengesamtgebiet	<input type="checkbox"/> Ramsargebiet	<input type="checkbox"/> EG-Vogelschutzgeb.
Ausgleichsflächen	<input type="checkbox"/> Biosphärenreservat	<input type="checkbox"/> Nationalpark	<input type="checkbox"/>
NSG / ND / LSG	LSG Marmstorfer Flottsandplatte [HH-2021 / Anteil: 100%]		
FFH-GEBIET			
Wasserschutzgebiet			

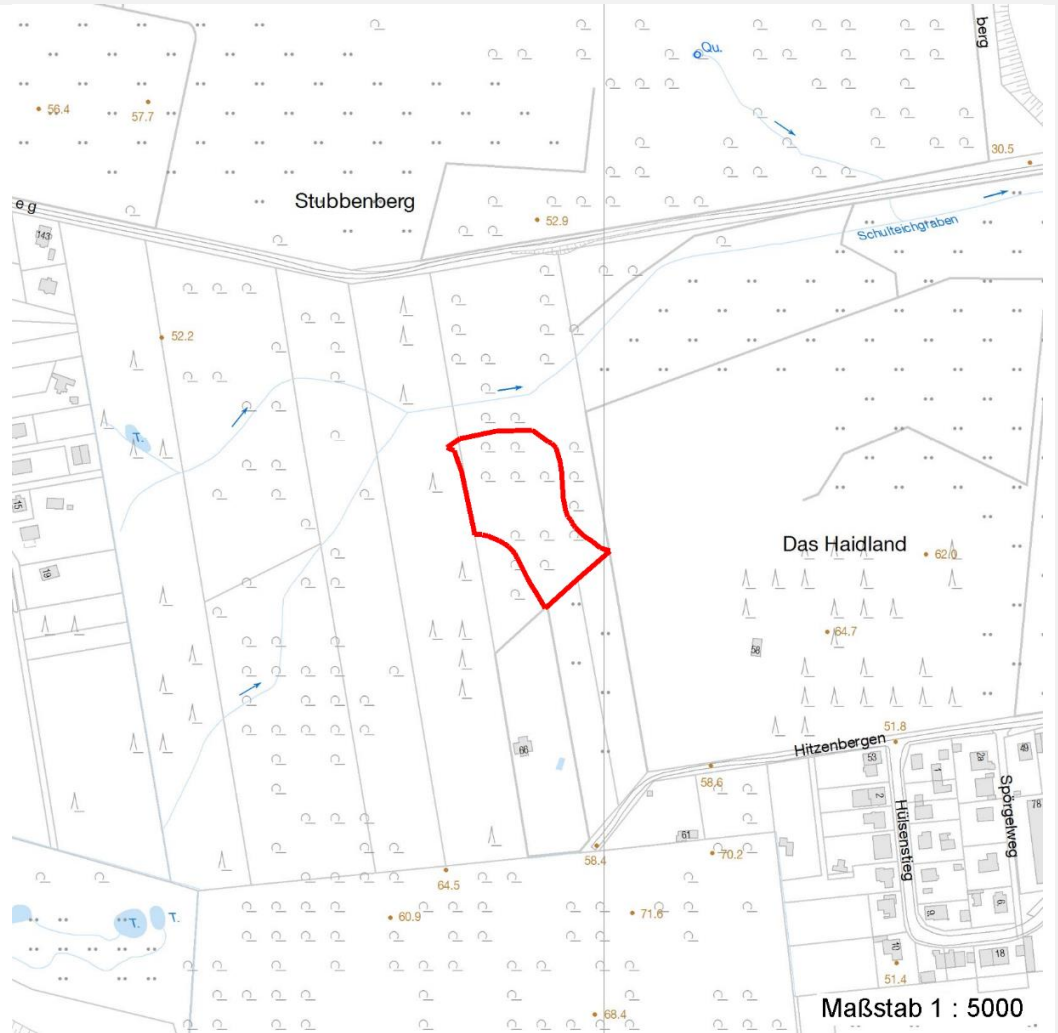
Erhebungsbogen

B

Projekt	Biotopkartierung Hamburg		Interne Nr.	106594
			DK5 DK5-GK	6220
			DK5 - Name	Appelbüttel
Handlungsbedarf	Nein		Biotop-Nr. alt	452
Bearbeitung	BRA	Kopie	Nein	Kartierung
Räumliche Abbildung	Fläche			20.07.2016
Anzahl Abschnitte	1			Fläche / Länge [m²/m]
				6584,9133
				Breite (lineare Abb.) [m]

Räumliche Lage

Karte



Weitere Erhebungsbögen

Interne Nr.	Interne Nr. Zuordnung	DK5	Biotop-Nr.	Kartierung	Zuordnung	DK5 (GK)	Biotop-Nr. (alt)
106594	20606	6220	173	16.10.2007	K	6222	10053

Zuordnung: N = nachfolgende Kartierung, K = weitere Kartierungen (zeitlich vorher oder nachher)

Foto

Interne Nr.	Index	Dateiname	Aufnahmerichtung
58750	0	6220_452_200716_2.JPG	
58751	0	6220_452_200716_1.JPG	
58752	0	6220_452_200716_3.JPG	

Weitere Angaben

Merkmal	Wert
---------	------

Auswertung

23.09.2022

Erhebungsbogen

B

Projekt	Biotopkartierung Hamburg	Interne Nr.	106594
Handlungsbedarf	Nein	DK5 DK5-GK	6220
Bearbeitung	BRA	DK5 - Name	Apfelbüttel
Räumliche Abbildung	Fläche	Biotop-Nr. alt	452
Anzahl Abschnitte	1	Kartierung	20.07.2016
		Fläche / Länge [m²/m]	6584,9133
		Breite (lineare Abb.) [m]	

Weitere Angaben

Merkmal	Wert
Gefährdung/ Einflüsse	Forstliche Nutzungen, nicht heimischer Baumbestand.
Wertgesichtspunkte	Magere, trockene Standortverhältnisse mit Eignung als Lebensraum für angepasste Tier- und Pflanzenarten.
zoologisch bedeutsame Strukturen	Dichte Gehölzstruktur
Bedeutung für Tiergruppe	Vögel
Maßnahmen	Umbau des Forstes zu einem naturnahen Eichen-Rotbuchen-Mischwald; Fichten sukzessive entnehmen

Foto

Fotodatei 6220_452_200716_1.JPG
Bildbeschreibung
Aufnahmerichtung



Fotodatei 6220_452_200716_2.JPG
Bildbeschreibung
Aufnahmerichtung



Foto

Fotodatei 6220_452_200716_3.JPG
Bildbeschreibung
Aufnahmerichtung



Fotodatei
Bildbeschreibung
Aufnahmerichtung

Erhebungsbogen

B

Projekt	Biotopkartierung Hamburg		Interne Nr.	106594
			DK5 DK5-GK	6220
Handlungsbedarf	Nein		DK5 - Name	Appelbüttel
Bearbeitung	BRA	Kopie	Biotop-Nr. alt	452
Räumliche Abbildung	Fläche	Nein	Kartierung	20.07.2016
Anzahl Abschnitte	1		Fläche / Länge [m²/m]	6584,9133
			Breite (lineare Abb.) [m]	

Teilflächenbeschreibung

Teilflächentyp		Teilflächen-Nr.	1
Biotoptyp	Fichtenwald/-forst, naturnah (2000)	Biotoptyp	WNF
- Zusatz		- gesetzl. Grundl.	
FFH-LRT		FFH-LRT	
Beschreibung		Entw.potential LRT	
		Hauptfläche	Ja
		Flächenanteil	100 %
		FFH-Unters.Fläche	Nein
		Saatgutfläche	Nein

Weitere Angaben

Merkmal	Wert
Boden	
Feuchte	5 - frisch und mäßig frisch
Reaktion	3 - sauer
Stickstoffgehalt	4 - mäßig bis stickstoffarm
Standort, Relief	
Belichtung	6 - halbsonnig bis halbschattig
Veg. - Zeigerwerte	
Anz. Wechselfeuchtezeiger	4
Anz. Überschwemmungsz.	0
Anz. Magerkeitszeiger (N < 4)	7
Anteil Magerkeitszeiger (N < 4)	31 %
Veg. - Soziologie	
BfN Schlüssel	48.0.02 - Quercetalia robori-petraeae (Saure Eichenmischwälder) 48.0.04 - Fagetalia sylvaticae (Edellaub-Mischwälder und verwandte Ges.)

Zeigerwerte der Pflanzenartenliste (Auswertung)

Standort	Belichtung	halbsonnig bis halbschattig	5,6
Boden	Feuchte	frisch und mäßig frisch	5,4
	Stickstoff (N)	mäßig bis stickstoffarm	4,2
	Reaktion	sauer	2,9
Vegetation	Mahdverträglichkeit	schnittempfindlich (nur Herbstschnitt vertragend)	2,8
Zeigerwerte	Futterwert	fast wertloses Futter	1,2
	Wechselfeuchteanzeiger		4
	Giftpflanzen		1
	Überschw.anzeiger		0

Pflanzenartenliste

Gruppe / Pflanzenart	MS	M	W	Vs	St	PA	Ph	Sz	VS	V	G	cf	§	Rote Liste			
														HH	ND	SH	D
Tracheobionta (Gefäßpflanzen)																	
Carex pilulifera (Pillen-Segge)	7	w		-	-						-						
Cytisus scoparius (Besenginster)	7	w		-	-						-						
Deschampsia cespitosa (Rasen-Schmiele)	7	z		-	-						-						

Erhebungsbogen

B

Projekt	Biotopkartierung Hamburg		Interne Nr.	106594
			DK5 DK5-GK	6220
Handlungsbedarf	Nein		DK5 - Name	Appelbüttel
Bearbeitung	BRA	Kopie	Biotop-Nr. alt	452
Räumliche Abbildung	Fläche	Nein	Kartierung	20.07.2016
Anzahl Abschnitte	1		Fläche / Länge [m²/m]	6584,9133
			Breite (lineare Abb.) [m]	

Pflanzenartenliste

Gruppe / Pflanzenart	MS	M	W	Vs	St	PA	Ph	Sz	VS	V	G	cf	§	Rote Liste				
														HH	ND	SH	D	
Deschampsia flexuosa (Draht-Schmiele)	7	h		-	-						-							
Digitalis purpurea (Roter Fingerhut)	7	w		-	-						-							
Dryopteris carthusiana (Dorniger Wurmfarne)	7	w		-	-						-							
Dryopteris dilatata (Breitblättriger Wurmfarne)	7	z		-	-						-							
Frangula alnus (Faulbaum)	7	w		-	-						-							
Ilex aquifolium (Stechpalme)	7	w		-	-						-			b				
Impatiens parviflora (Kleinblütiges Springkraut)	7	w		-	-						-							
Molinia caerulea (Blaues Pfeifengras)	7	w		-	-						-							
Oxalis acetosella (Wald-Sauerklee)	7	z		-	-						-							
Picea abies (Gemeine Fichte)	7	d		B1	-						-							
Picea abies (Gemeine Fichte)	7	z		K1	-						-							
Pinus sylvestris (Wald-Kiefer)	7	w		-	-						-							
Prunus serotina (Späte Traubenkirsche)	7	z		-	-						-							
Pteridium aquilinum (Adlerfarn)	7	h		-	-						-							
Quercus robur (Stiel-Eiche)	7	w		-	-						-							
Rubus fruticosus agg. (Artengruppe Echte Brombeere)	7	z		-	-						-							
Rubus idaeus (Himbeere)	7	h		-	-						-							
Sorbus aucuparia (Eberesche)	7	z		-	-						-							
Taxus baccata (Gemeine Eibe)	7	w		-	-						-			b		3		V
Vaccinium myrtillus (Gewöhnliche Heidelbeere)	7	w		-	-						-							
Anzahl Rote Liste Arten																1		1
Anzahl Arten																		22

MS: Mengensystem; M: Mengenangabe, W: Bewertung der Art (FFH-Monitoring), Vs: Vegetationsschicht, St: Status, PA: Autor Phänologie; Ph: Phänologie, Sz: Soziabilität, VS: Vitalitätssystem; V: Vitalität, G: Geschlecht, cf: unsichere Bestimmung, §: Schutz nach BNatSchG, HH: Rote Liste Hamburg, Nds: Rote Liste Niedersachsen, SH: Rote Liste Schleswig-Holstein, D: Rote Liste Deutschland