

# Erhebungsbogen

**B**

<b>Projekt</b>	Biotopkartierung Hamburg		<b>Interne Nr.</b>	106588
			<b>DK5   DK5-GK</b>	<b>6220</b>
<b>Handlungsbedarf</b>	Nein		<b>DK5 - Name</b>	Appelbüttel
<b>Bearbeitung</b>	BRA	<b>Kopie</b>	<b>Biotop-Nr.   alt</b>	<b>446</b>
<b>Räumliche Abbildung</b>	Fläche	Nein	<b>Kartierung</b>	20.07.2016
<b>Anzahl Abschnitte</b>	1		<b>Fläche / Länge [m<sup>2</sup>/m]</b>	48060,3386
			<b>Breite (lineare Abb.) [m]</b>	

**Gesetzlicher Schutz** **Schutz nur teilweise** **Nein**

<b>Gesamtbewertung</b>	6	Wertvoll
– <b>Alter</b>	7	Biotop hohen Alters, 100 bis 200 Jahre
– <b>Belastungsgrad</b>	6	Flächenhaft geringe oder örtlich stärkere oder Vorbelastung mit deutlichem Einfluß
– <b>Ökolog. Funktion</b>	6	Hohe Bedeutung in einem Biotopkomplex, für den lokalen Biotopverbund oder als Puffer
– <b>Seltenheit</b>	6	Seltener Biotoptyp, ohne seltene oder bedrohte Pflges., ungesättigtes Artenspektrum, reliktsche RL-Arten

## Bestandsbeschreibung

Recht kräftig strukturiertes Gelände mit 10 m Niveauunterschieden, feuchtem Talgrund, teilweise vermutlich auch etwas vermoort, jedoch ohne feuchtgebietsspezifische Vegetation, nur mit höheren Anteilen von Farnen am Boden. Mit einem durchgängig gemischten Baumbestand aus v.a. Buchen sowie Kiefern, Fichten und Eichen, häufig mit Stammdicken um 40 bis 50 cm, teilweise auch 20 bis 30 cm. Oft nur mit lückiger Strauchschicht, so dass der Wald relativ durchlässig ist. Am Boden dennoch meist recht kräftig beschattet und oft unbewachsen. In der Krautschicht dominieren v.a. Farne. Größere Anteile von Adlerfarn zeigen den bodensauren Standort an, höhere Anteile von Fichten und Kiefern den deutlich forstlichen Einfluss.

## Vorkommen an Biotoptypen

1	TF	Typ	HF	F.Anteil
2	BTYP	Biotoptyp	- gesetzl. Grundl.	
3	Zusatz	Zusatz zum Biotoptypen		
4	LRT	Lebensraumtyp		
1	1		Ja	100 %
2	WMS	Buchenwald basenarmer Standorte (2000)		
4	kein LRT	kein Lebensraumtyp nach FFH-Richtlinie		

## Räumliche Lage

<b>Lagebeschreibung</b>	Nordöstlich der A7, südlich Appelbüttlerweg		
<b>Nachbarnutzung/en</b>	Weitere Forstflächen, im Norden Einfamilienhausbebauung		
<b>Rechtswert (X)</b>	562484	<b>Hochwert (Y)</b>	5920863
<b>Bezirk</b>	Harburg	<b>Naturraum</b>	Marmstorfer Flottsandplatte (640.01)
<b>Stadtteil (OT-Nr.)</b>	Marmstorf (709)	<b>Gemarkung</b>	Marmstorf (721)
<b>Digitaler Grünplan</b>	<input type="checkbox"/> <b>Hafengesamtgebiet</b>	<input type="checkbox"/> <b>Ramsargebiet</b>	<input type="checkbox"/> <b>EG-Vogelschutzgeb.</b>
<b>Ausgleichsflächen</b>	<input checked="" type="checkbox"/> <b>Biosphärenreservat</b>	<input type="checkbox"/> <b>Nationalpark</b>	<input type="checkbox"/>
<b>NSG / ND / LSG</b>	LSG Marmstorfer Flottsandplatte [ HH-2021 / Anteil: 100% ]		
<b>FFH-GEBIET</b>			
<b>Wasserschutzgebiet</b>			

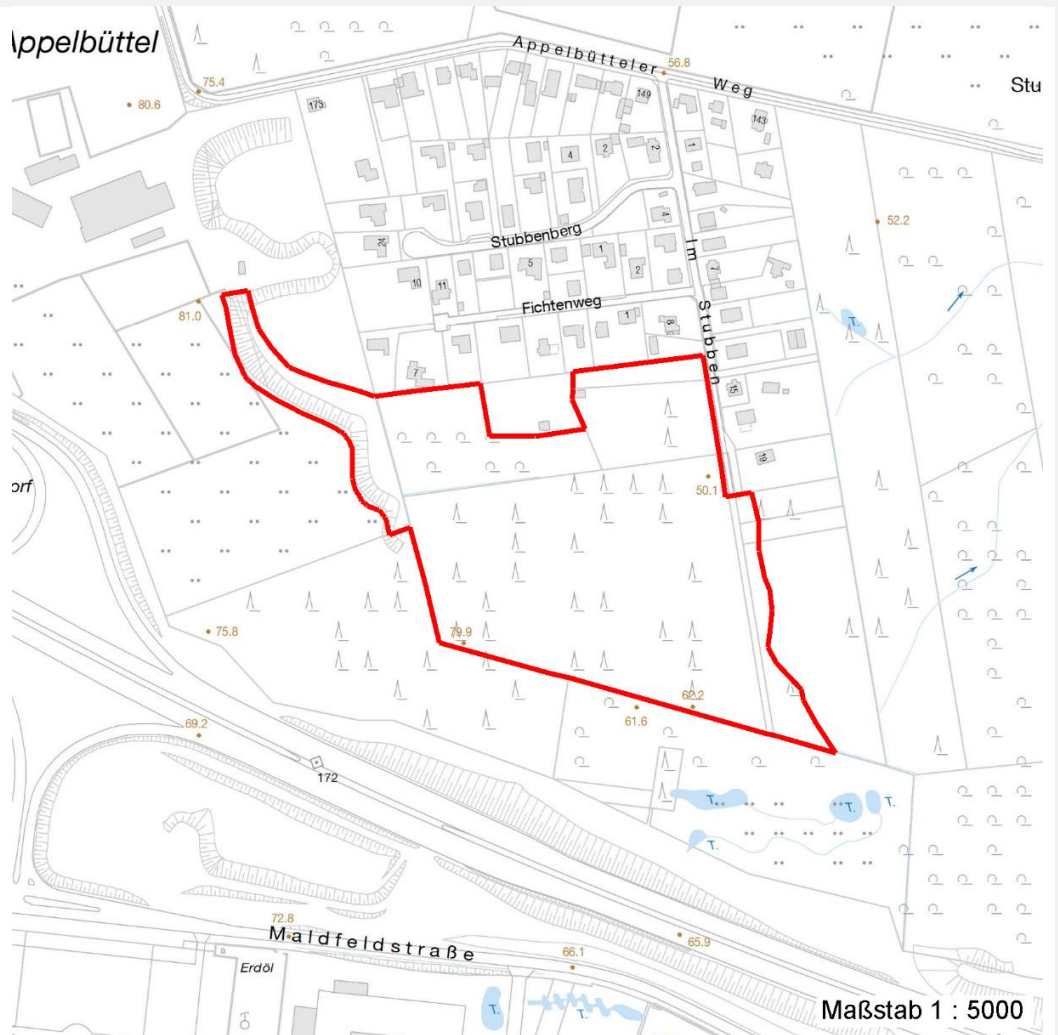
# Erhebungsbogen

**B**

<b>Projekt</b>	Biotopkartierung Hamburg	<b>Interne Nr.</b>	106588
		<b>DK5   DK5-GK</b>	<b>6220</b>
<b>Handlungsbedarf</b>	Nein	<b>DK5 - Name</b>	Appelbüttel
<b>Bearbeitung</b>	BRA	<b>Biotop-Nr.   alt</b>	<b>446</b>
<b>Räumliche Abbildung</b>	Fläche	<b>Kartierung</b>	20.07.2016
<b>Anzahl Abschnitte</b>	1	<b>Fläche / Länge [m<sup>2</sup>/m]</b>	48060,3386
		<b>Breite (lineare Abb.) [m]</b>	

## Räumliche Lage

### Karte



## Weitere Erhebungsbögen

Interne Nr.	Interne Nr. Zuordnung	DK5	Biotop-Nr.	Kartierung	Zuordnung	DK5 (GK)	Biotop-Nr. (alt)
106588	20448	6220	119	23.10.2007	<	6222	128

Zuordnung: N = nachfolgende Kartierung, K = weitere Kartierungen (zeitlich vorher oder nachher)

## Foto

Interne Nr.	Index	Dateiname	Aufnahmerichtung
58733	0	6220_446_200716_4.JPG	
58734	0	6220_446_200716_3.JPG	
58735	0	6220_446_200716_2.JPG	
58736	0	6220_446_200716_1.JPG	
58737	0	6220_446_200716_5.JPG	
58738	0	6220_446_200716_7.JPG	
58739	0	6220_446_200716_6.JPG	



# Erhebungsbogen

**B**

<b>Projekt</b>	Biotopkartierung Hamburg		<b>Interne Nr.</b>	106588
			<b>DK5   DK5-GK</b>	<b>6220</b>
<b>Handlungsbedarf</b>	Nein		<b>DK5 - Name</b>	Appelbüttel
<b>Bearbeitung</b>	BRA	<b>Kopie</b>	<b>Biotop-Nr.   alt</b>	<b>446</b>
<b>Räumliche Abbildung</b>	Fläche	Nein	<b>Kartierung</b>	20.07.2016
<b>Anzahl Abschnitte</b>	1		<b>Fläche / Länge [m<sup>2</sup>/m]</b>	48060,3386
			<b>Breite (lineare Abb.) [m]</b>	

## Weitere Angaben

Merkmal	Wert
<b>Auswertung</b>	
Gefährdung/ Einflüsse	Randlich gibt es Ablagerungen von Gartenabfällen aus den benachbarten Privatgärten, im Westen auch Ablagerungen von Zaunresten, vermutlich eher aus der landwirtschaftlichen Nutzung.
Wertgesichtspunkte	Recht ungestörter, naturnah entwickelter Wald.
Maßnahmen	Flächen weiter der Sukzession überlassen, naturnahe Waldbewirtschaftung betreiben, langfristig die Anteile von Nadelgehölzen reduzieren.

## Foto

**Fotodatei** 6220\_446\_200716\_3.JPG  
**Bildbeschreibung**  
**Aufnahmerichtung**



**Fotodatei** 6220\_446\_200716\_4.JPG  
**Bildbeschreibung**  
**Aufnahmerichtung**



## Foto

**Fotodatei** 6220\_446\_200716\_1.JPG  
**Bildbeschreibung**  
**Aufnahmerichtung**



**Fotodatei** 6220\_446\_200716\_2.JPG  
**Bildbeschreibung**  
**Aufnahmerichtung**



# Erhebungsbogen

**B**

<b>Projekt</b>	Biotopkartierung Hamburg	<b>Interne Nr.</b>	106588
		<b>DK5   DK5-GK</b>	<b>6220</b>
<b>Handlungsbedarf</b>	Nein	<b>DK5 - Name</b>	Appelbüttel
<b>Bearbeitung</b>	BRA	<b>Biotop-Nr.   alt</b>	<b>446</b>
<b>Räumliche Abbildung</b>	Fläche	<b>Kartierung</b>	20.07.2016
<b>Anzahl Abschnitte</b>	1	<b>Fläche / Länge [m<sup>2</sup>/m]</b>	48060,3386
		<b>Breite (lineare Abb.) [m]</b>	

## Teilflächenbeschreibung

<b>Teilflächentyp</b>		<b>Teilflächen-Nr.</b>	1
<b>Biotoptyp</b>	Buchenwald basenarmer Standorte (2000)	<b>Biotoptyp</b>	WMS
<b>- Zusatz</b>		<b>- gesetzl. Grundl.</b>	
<b>FFH-LRT</b>	kein Lebensraumtyp nach FFH-Richtlinie	<b>FFH-LRT</b>	kein LRT
<b>Beschreibung</b>	Kein FFH-Lebensraumtyp, weil deutlich forstlich überprägt und nur mäßig alt	<b>Entw.potential LRT</b>	
		<b>Hauptfläche</b>	Ja
		<b>Flächenanteil</b>	100 %
		<b>FFH-Unters.Fläche</b>	Nein
		<b>Saatgutfläche</b>	Nein

## Weitere Angaben

Merkmal	Wert
<b>Boden</b>	
Feuchte	5 - frisch und mäßig frisch
Reaktion	4 - mäßig sauer bis sauer
Stickstoffgehalt	5 - mäßig stickstoffarm
<b>Standort, Relief</b>	
Belichtung	6 - halbsonnig bis halbschattig
<b>Veg. - Zeigerwerte</b>	
Anz. Wechselfeuchtezeiger	3
Anz. Überschwemmungsz.	2
Anz. Magerkeitszeiger (N < 4)	6
Anteil Magerkeitszeiger (N < 4)	15 %
<b>Veg. - Soziologie</b>	
BfN Schlüssel	48 - Querco-Fagetea (Reichere Laubwälder und Gebüsche)

## Zeigerwerte der Pflanzenartenliste (Auswertung)

<b>Standort</b>	<b>Belichtung</b>	halbschattig	5
<b>Boden</b>	<b>Feuchte</b>	frisch und mäßig frisch	5,4
	<b>Stickstoff (N)</b>	mäßig stickstoffarm	4,9
	<b>Reaktion</b>	mäßig sauer bis sauer	3,9
<b>Vegetation</b>	<b>Mahdverträglichkeit</b>	nicht völlig schnittunverträglich aber sehr schnittempfindlich	2,4
<b>Zeigerwerte</b>	<b>Futterwert</b>	wertloses Futter	-0,1
	<b>Wechselfeuchteanzeiger</b>		3
	<b>Giftpflanzen</b>		1
	<b>Überschw.anzeiger</b>		2

## Pflanzenartenliste

Gruppe / Pflanzenart	MS	M	W	Vs	St	PA	Ph	Sz	VS	V	G	cf	§	Rote Liste			
														HH	ND	SH	D
<b>Tracheobionta (Gefäßpflanzen)</b>																	
Athyrium filix-femina (Gewöhnlicher Frauenfarn)	7	z		-	-						-						
Betula pendula (Hänge-Birke)	7	z		-	-						-						
Carex pilulifera (Pillen-Segge)	7	w		-	-						-						

# Erhebungsbogen

**B**

<b>Projekt</b>	Biotopkartierung Hamburg		<b>Interne Nr.</b>	106588
			<b>DK5   DK5-GK</b>	<b>6220</b>
<b>Handlungsbedarf</b>	Nein		<b>DK5 - Name</b>	Appelbüttel
<b>Bearbeitung</b>	BRA	<b>Kopie</b>	<b>Biotop-Nr.   alt</b>	<b>446</b>
<b>Räumliche Abbildung</b>	Fläche	Nein	<b>Kartierung</b>	20.07.2016
<b>Anzahl Abschnitte</b>	1		<b>Fläche / Länge [m<sup>2</sup>/m]</b>	48060,3386
			<b>Breite (lineare Abb.) [m]</b>	

## Pflanzenartenliste

Gruppe / Pflanzenart	MS	M	W	Vs	St	PA	Ph	Sz	VS	V	G	cf	§	Rote Liste				
														HH	ND	SH	D	
Circaea lutetiana (Gewöhnliches Hexenkraut)	7	w		-	-						-							
Convallaria majalis (Maiglöckchen)	7	z		-	-						-							
Corylus avellana (Haselnuss)	7	w		-	-						-							
Cytisus scoparius (Besenginster)	7	w		-	-						-							
Digitalis purpurea (Roter Fingerhut)	7	w		-	-						-							
Dryopteris carthusiana (Dorniger Wurmfarne)	7	z		-	-						-							
Dryopteris dilatata (Breitblättriger Wurmfarne)	7	z		-	-						-							
Fagus sylvatica (Rotbuche)	7	h		-	-						-							
Fallopia japonica (Japanischer Staudenknöterich)	7	w		-	-						-							
Frangula alnus (Faulbaum)	7	w		-	-						-							
Galeobdolon argentatum (Garten Goldnessel)	7	w		-	-						-							
Ilex aquifolium (Stechpalme)	7	z		-	-						-			b				
Impatiens parviflora (Kleinblütiges Springkraut)	7	z		-	-						-							
Juncus effusus (Flatter-Binse)	7	w		-	-						-							
Lapsana communis (Rainkohl)	7	w		-	-						-							
Lonicera periclymenum (Wald-Geißblatt)	7	w		-	-						-							
Molinia caerulea (Blaues Pfeifengras)	7	w		-	-						-							
Oxalis acetosella (Wald-Sauerklee)	7	z		-	-						-							
Pinus sylvestris (Wald-Kiefer)	7	z		-	-						-							
Prunus padus (Echte Traubenkirsche)	7	w		-	-						-							
Pteridium aquilinum (Adlerfarn)	7	z		-	-						-							
Quercus robur (Stiel-Eiche)	7	h		-	-						-							
Rubus caesius (Kratzbeere)	7	w		-	-						-							
Rubus fruticosus agg. (Artengruppe Echte Brombeere)	7	w		-	-						-							
Rubus idaeus (Himbeere)	7	w		-	-						-							
Sorbus aucuparia (Eberesche)	7	w		-	-						-							
Taxus baccata (Gemeine Eibe)	7	w		-	-						-			b		3		V
Trientalis europaea (Siebenstern)	7	w		-	-						-							
Vaccinium myrtillus (Gewöhnliche Heidelbeere)	7	z		-	-						-							
														<b>Anzahl Rote Liste Arten</b>		<b>1</b>		<b>1</b>
														<b>Anzahl Arten</b>		<b>32</b>		

MS: Mengensystem; M: Mengenangabe, W: Bewertung der Art (FFH-Monitoring), Vs: Vegetationsschicht, St: Status, PA: Autor Phänologie; Ph: Phänologie, Sz: Soziabilität, VS: Vitalitätssystem; V: Vitalität, G: Geschlecht, cf: unsichere Bestimmung, §: Schutz nach BNatSchG, HH: Rote Liste Hamburg, Nds: Rote Liste Niedersachsen, SH: Rote Liste Schleswig-Holstein, D: Rote Liste Deutschland