

# Erhebungsbogen

**B**

<b>Projekt</b>	Biotopkartierung Hamburg	<b>Interne Nr.</b>	106582
		<b>DK5   DK5-GK</b>	<b>6220</b>
<b>Handlungsbedarf</b>	Nein	<b>DK5 - Name</b>	Appelbüttel
<b>Bearbeitung</b>	BRA	<b>Biotop-Nr.   alt</b>	<b>440</b>
<b>Räumliche Abbildung</b>	Fläche	<b>Kartierung</b>	19.07.2016
<b>Anzahl Abschnitte</b>	1	<b>Fläche / Länge [m<sup>2</sup>/m]</b>	6421,2427
		<b>Breite (lineare Abb.) [m]</b>	

<b>Gesetzlicher Schutz</b>		<b>Schutz nur teilweise</b>	<b>Nein</b>
----------------------------	--	-----------------------------	-------------

<b>Gesamtbewertung</b>	7	Besonders wertvoll
– <b>Alter</b>	7	Biotop hohen Alters, 100 bis 200 Jahre
– <b>Belastungsgrad</b>	6	Flächenhaft geringe oder örtlich stärkere oder Vorbelastung mit deutlichem Einfluß
– <b>Ökolog. Funktion</b>	7	Sehr hohe Bedeutung in einem Biotopkomplex, für den lokalen Biotopverbund oder als Puffer
– <b>Seltenheit</b>	7	Seltener Biotoptyp, mit seltenen oder bedrohten Pflges., gesättigtes Artenspektrum, einige RL-Arten

## Bestandsbeschreibung

Sehr heterogener, forstlich überprägter Waldbereich, der vom Weg im Norden nach Süden um 5 bis 6 m abfällt. Offenbar in jüngerer Zeit durchforstet, am Boden mit recht dichter Schicht aus Brombeere, Himbeere und Adlerfarn, vereinzelt mit Gräsern und Krautarten. Dazu eine Strauchschicht, die am Weg im Norden etwas dichter ist, mit höheren Anteilen von Später Traubenkirsche, aber auch Jungwuchs von Rotbuchen. Durch die Durchforstungsmaßnahmen der Vergangenheit z.T. auch recht strukturreich und totholzreich. Randlich mit Einflüssen der benachbarten Waldflächen, etwas Fichte im Osten und Buchen im Westen. Die bestandsbildenden Stieleichen sind aber dennoch alt, wenige Bäume bilden den Bestand und erreichen bis zu 60 cm Stammdicke und 20 m Höhe. Es ist verhältnismäßig viel geringmaßiges Totholz vorhanden, größere Baumstämme liegen nicht im Wald. Die Eichen sind z.T. struktur- und totholzreich.

## Vorkommen an Biototypen

1	TF	Typ	HF	F.Anteil
2	BTYP	Biototyp		- gesetzl. Grundl.
3	Zusatz	Zusatz zum Biototypen		
4	LRT	Lebensraumtyp		
1	1		Ja	100 %
2	WQM	Sonstiger Eichenmischwald (2000)		

## Räumliche Lage

<b>Lagebeschreibung</b>	Südl.ich Appelbüttlerweg	<b>Hochwert (Y)</b>	5921081
<b>Nachbarnutzung/en</b>	Weitere Wald- und Forstflächen	<b>Naturraum</b>	Marmstorfer Flottsandplatte (640.01)
<b>Rechtswert (X)</b>	562790	<b>Gemarkung</b>	Marmstorf (721)
<b>Bezirk</b>	Harburg	<b>Ramsargebiet</b>	<input type="checkbox"/> <b>EG-Vogelschutzgeb.</b> <input type="checkbox"/>
<b>Stadtteil (OT-Nr.)</b>	Marmstorf (709)	<b>Nationalpark</b>	<input type="checkbox"/>
<b>Digitaler Grünplan</b>	<input type="checkbox"/> <b>Hafengesamtgebiet</b> <input type="checkbox"/>		
<b>Ausgleichsflächen</b>	<input type="checkbox"/> <b>Biosphärenreservat</b> <input type="checkbox"/>		
<b>NSG / ND / LSG</b>	LSG Marmstorfer Flottsandplatte [ HH-2021 / Anteil: 100% ]		
<b>FFH-GEBIET</b>			
<b>Wasserschutzgebiet</b>			

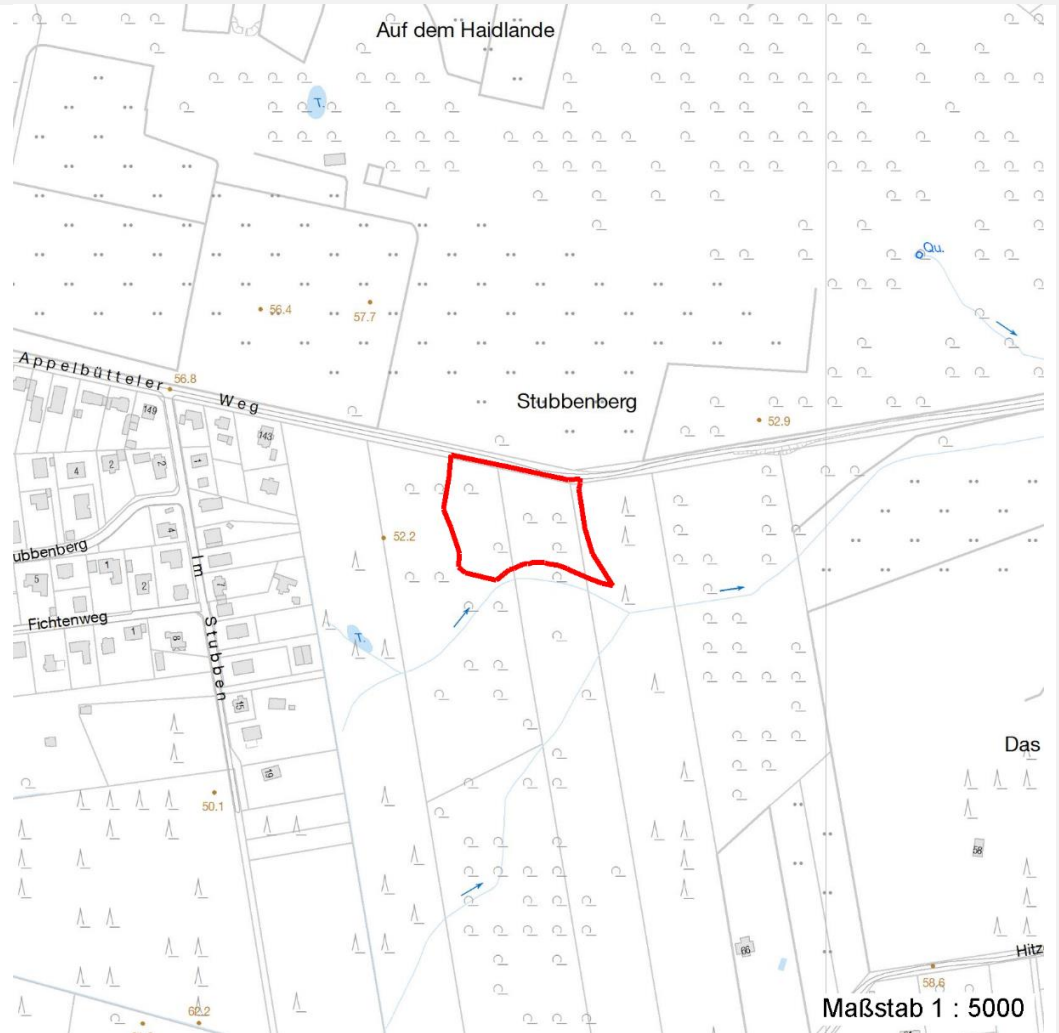
# Erhebungsbogen

**B**

<b>Projekt</b>	Biotopkartierung Hamburg	<b>Interne Nr.</b>	106582
		<b>DK5   DK5-GK</b>	<b>6220</b>
		<b>DK5 - Name</b>	Appelbüttel
<b>Handlungsbedarf</b>	Nein	<b>Biotop-Nr.   alt</b>	<b>440</b>
<b>Bearbeitung</b>	BRA	<b>Kartierung</b>	19.07.2016
<b>Räumliche Abbildung</b>	Fläche	<b>Fläche / Länge [m<sup>2</sup>/m]</b>	6421,2427
<b>Anzahl Abschnitte</b>	1	<b>Breite (lineare Abb.) [m]</b>	

## Räumliche Lage

### Karte



## Weitere Erhebungsbögen

Interne Nr.	Interne Nr. Zuordnung	DK5	Biotop-Nr.	Kartierung	Zuordnung	DK5 (GK)	Biotop-Nr. (alt)
106582	20448	6220	119	23.10.2007	/	6222	128
106582	20434	6220	135	22.10.2007	/	6222	144

Zuordnung: N = nachfolgende Kartierung, K = weitere Kartierungen (zeitlich vorher oder nachher)

## Foto

Interne Nr.	Index	Dateiname	Aufnahmerichtung
58693	0	6220_440_190716_3.JPG	
58694	0	6220_440_190716_1.JPG	
58695	0	6220_440_190716_2.JPG	

## Erhebungsbogen

**B**

<b>Projekt</b>	Biotopkartierung Hamburg	<b>Interne Nr.</b>	106582
<b>Handlungsbedarf</b>	Nein	<b>DK5   DK5-GK</b>	<b>6220</b>
<b>Bearbeitung</b>	BRA	<b>DK5 - Name</b>	Appelbüttel
<b>Räumliche Abbildung</b>	Fläche	<b>Biotop-Nr.   alt</b>	<b>440</b>
<b>Anzahl Abschnitte</b>	1	<b>Kartierung</b>	19.07.2016
		<b>Fläche / Länge [m<sup>2</sup>/m]</b>	6421,2427
		<b>Breite (lineare Abb.) [m]</b>	

### Weitere Angaben

Merkmal	Wert
<b>Auswertung</b>	
Gefährdung/ Einflüsse	Randlich, am Weg im Norden Verunkrautung durch Gartenpflanzen (Garten-Goldnessel).
Wertgesichtspunkte	Bedeutender alter Baumbestand, recht strukturreiches Gelände und strukturreicher Wald, Brutvogelhabitat, teilweise deckungsreich; durch das dichte Brombeer-Gebüsch aktuell sehr unzugänglich
zoologisch bedeutsame Strukturen	Alte Bäume mit Höhlen
Bedeutung für Tiergruppe	Dichte Gehölzstruktur Kleinsäuger Vögel
Maßnahmen	Flächen weiter der Sukzession überlassen, möglichst naturnahe Waldbewirtschaftung betreiben; Altbäume erhalten, Totholz im Wald belassen

### Foto

**Fotodatei** 6220\_440\_190716\_3.JPG**Bildbeschreibung****Aufnahmerichtung****Fotodatei****Bildbeschreibung****Aufnahmerichtung**

# Erhebungsbogen

**B**

<b>Projekt</b>	Biotopkartierung Hamburg	<b>Interne Nr.</b>	106582
<b>Handlungsbedarf</b>	Nein	<b>DK5   DK5-GK</b>	<b>6220</b>
<b>Bearbeitung</b>	BRA	<b>DK5 - Name</b>	Appelbüttel
<b>Räumliche Abbildung</b>	Fläche	<b>Biotop-Nr.   alt</b>	<b>440</b>
<b>Anzahl Abschnitte</b>	1	<b>Kartierung</b>	19.07.2016
		<b>Fläche / Länge [m<sup>2</sup>/m]</b>	6421,2427
		<b>Breite (lineare Abb.) [m]</b>	

## Foto

**Fotodatei** 6220\_440\_190716\_1.JPG

**Bildbeschreibung**  
**Aufnahmerichtung**



**Fotodatei** 6220\_440\_190716\_2.JPG

**Bildbeschreibung**  
**Aufnahmerichtung**



## Teilflächenbeschreibung

<b>Teilflächentyp</b>		<b>Teilflächen-Nr.</b>	1
<b>Biotoptyp</b>	Sonstiger Eichenmischwald (2000)	<b>Biotoptyp</b>	WQM
<b>- Zusatz</b>		<b>- gesetzl. Grundl.</b>	
<b>FFH-LRT</b>		<b>FFH-LRT</b>	
<b>Beschreibung</b>		<b>Entw.potential LRT</b>	
		<b>Hauptfläche</b>	Ja
		<b>Flächenanteil</b>	100 %
		<b>FFH-Unters.Fläche</b>	Nein
		<b>Saatgutfläche</b>	Nein

## Weitere Angaben

Merkmal	Wert
<b>Boden</b>	
Feuchte	5 - frisch und mäßig frisch
Reaktion	4 - mäßig sauer bis sauer
Stickstoffgehalt	5 - mäßig stickstoffarm
<b>Standort, Relief</b>	
Belichtung	6 - halbsonnig bis halbschattig
<b>Veg. - Zeigerwerte</b>	
Anz. Wechselfeuchtezeiger	3
Anz. Überschwemmungsz.	1
Anz. Magerkeitszeiger (N < 4)	6
Anteil Magerkeitszeiger (N < 4)	30 %
<b>Veg. - Soziologie</b>	
BfN Schlüssel	48.0.04 - Fagetalia sylvaticae (Edellaub-Mischwälder und verwandte Ges.)

<b>Projekt</b>	Biotopkartierung Hamburg	<b>Interne Nr.</b>	106582
		<b>DK5   DK5-GK</b>	<b>6220</b>
<b>Handlungsbedarf</b>	Nein	<b>DK5 - Name</b>	Appelbüttel
<b>Bearbeitung</b>	BRA	<b>Biotop-Nr.   alt</b>	<b>440</b>
<b>Räumliche Abbildung</b>	Fläche	<b>Kartierung</b>	19.07.2016
<b>Anzahl Abschnitte</b>	1	<b>Fläche / Länge [m<sup>2</sup>/m]</b>	6421,2427
		<b>Breite (lineare Abb.) [m]</b>	

**Zeigerwerte der Pflanzenartenliste (Auswertung)**

<b>Standort</b>	<b>Belichtung</b>	halbsonnig bis halbschattig	6
<b>Boden</b>	<b>Feuchte</b>	frisch und mäßigfrisch	5,4
	<b>Stickstoff (N)</b>	mäßig stickstoffarm	4,5
	<b>Reaktion</b>	mäßig sauer bis sauer	3,8
<b>Vegetation</b>	<b>Mahdverträglichkeit</b>	schnittempfindlich (nur Herbstschnitt vertragend)	3,2
<b>Zeigerwerte</b>	<b>Futterwert</b>	fast wertloses Futter	0,6
	<b>Wechselfeuchteanzeiger</b>		3
	<b>Giftpflanzen</b>		1
	<b>Überschw.anzeiger</b>		1

**Pflanzenartenliste**

Gruppe / Pflanzenart	MS	M	W	Vs	St	PA	Ph	Sz	VS	V	G	cf	§	Rote Liste			
														HH	ND	SH	D
<b>Tracheobionta (Gefäßpflanzen)</b>																	
Acer campestre (Feld-Ahorn)	7	w		-	-						-						
Acer pseudoplatanus (Berg-Ahorn)	7	w		-	-						-						
Aegopodium podagraria (Giersch)	7	w		-	-						-						
Agrostis capillaris (Rotes Straußgras)	7	w		-	-						-						
Betula pendula (Hänge-Birke)	7	w		-	-						-						
Carex pilulifera (Pillen-Segge)	7	w		-	-						-						
Cytisus scoparius (Besenginster)	7	w		-	-						-						
Deschampsia flexuosa (Draht-Schmiele)	7	z		-	-						-						
Dryopteris dilatata (Breitblättriger Wurmfarne)	7	w		-	-						-						
Fagus sylvatica (Rotbuche)	7	w		-	-						-						
Fagus sylvatica (Rotbuche)	7	z		K1	-						-						
Festuca gigantea (Riesen-Schwingel)	7	w		-	-						-						
Frangula alnus (Faulbaum)	7	w		-	-						-						
Galeobdolon argentatum (Garten Goldnessel)	7	z		-	-						-						
Geum urbanum (Echte Nelkenwurz)	7	w		-	-						-						
Glechoma hederacea (Gundermann)	7	w		-	-						-						
Hedera helix (Efeu)	7	w		-	-						-						
Holcus mollis (Weiches Honiggras)	7	w		-	-						-						
Ilex aquifolium (Stechpalme)	7	w		-	-						-		b				
Impatiens parviflora (Kleinblütiges Springkraut)	7	w		-	-						-						
Juncus effusus (Flatter-Binse)	7	w		-	-						-						
Juncus tenuis (Zarte Binse)	7	w		-	-						-						
Lolium perenne (Ausdauerndes Weidelgras)	7	w		-	-						-						
Molinia caerulea (Blaues Pfeifengras)	7	w		-	-						-						
Picea abies (Gemeine Fichte)	7	w		-	-						-						
Pinus sylvestris (Wald-Kiefer)	7	w		-	-						-						
Plantago major major (Großer Wegerich)	7	w		-	-						-						
Prunus padus (Echte Traubenkirsche)	7	w		-	-						-						
Prunus serotina (Späte Traubenkirsche)	7	z		-	-						-						
Pteridium aquilinum (Adlerfarn)	7	h		-	-						-						
Quercus robur (Stiel-Eiche)	7	h		-	-						-						
Ribes rubrum (Rote Johannisbeere)	7	w		-	-						-						
Rubus corylifolius agg. (Artengruppe Haselblattbrombeere)	7	z		-	-						-						
Rubus fruticosus agg. (Artengruppe Echte Brombeere)	7	w		-	-						-						
Rubus idaeus (Himbeere)	7	z		-	-						-						

# Erhebungsbogen

**B**

<b>Projekt</b>	Biotopkartierung Hamburg		<b>Interne Nr.</b>	106582
			<b>DK5   DK5-GK</b>	<b>6220</b>
<b>Handlungsbedarf</b>	Nein		<b>DK5 - Name</b>	Apfelbüttel
<b>Bearbeitung</b>	BRA	<b>Kopie</b>	<b>Biotop-Nr.   alt</b>	<b>440</b>
<b>Räumliche Abbildung</b>	Fläche	Nein	<b>Kartierung</b>	19.07.2016
<b>Anzahl Abschnitte</b>	1		<b>Fläche / Länge [m<sup>2</sup>/m]</b>	6421,2427
			<b>Breite (lineare Abb.) [m]</b>	

## Pflanzenartenliste

Gruppe / Pflanzenart	MS	M	W	Vs	St	PA	Ph	Sz	VS	V	G	cf	§	Rote Liste				
														HH	ND	SH	D	
Sambucus nigra (Schwarzer Holunder)	7	w		-	-						-							
Sisymbrium officinale (Weg-Rauke)	7	w		-	-						-							
Sorbus aucuparia (Eberesche)	7	z		-	-						-							
Urtica dioica (Große Brennessel)	7	w		-	-						-							
Vaccinium myrtillus (Gewöhnliche Heidelbeere)	7	z		-	-						-							
<b>Anzahl Rote Liste Arten</b>																		
<b>Anzahl Arten</b>													39					

MS: Mengensystem; M: Mengenangabe, W: Bewertung der Art (FFH-Monitoring), Vs: Vegetationsschicht, St: Status, PA: Autor Phänologie; Ph: Phänologie, Sz: Soziabilität, VS: Vitalitätssystem; V: Vitalität, G: Geschlecht, cf: unsichere Bestimmung, §: Schutz nach BNatSchG, HH: Rote Liste Hamburg, Nds: Rote Liste Niedersachsen, SH: Rote Liste Schleswig-Holstein, D: Rote Liste Deutschland