

# Erhebungsbogen

**B**

<b>Projekt</b>	Biotopkartierung Hamburg		<b>Interne Nr.</b>	135970	
			<b>DK5   DK5-GK</b>	<b>6044</b>	6046
			<b>DK5 - Name</b>	Burgwedel	
<b>Handlungsbedarf</b>	Nein		<b>Biotop-Nr.   alt</b>	<b>99</b>	10097
<b>Bearbeitung</b>	Jan	<b>Kopie</b> Ja	<b>Kartierung</b>	07.08.2019	
<b>Räumliche Abbildung</b>	Fläche		<b>Fläche / Länge [m<sup>2</sup>/m]</b>	13074,2311	
<b>Anzahl Abschnitte</b>	1		<b>Breite (lineare Abb.) [m]</b>		

**Gesetzlicher Schutz**    kein gesetzl. Schutz **kein gesetzlich geschütztes Biotop**    **Schutz nur teilweise**    **Nein**

<b>Gesamtbewertung</b>	5	Noch wertvoll, gut entwicklungsfähig
– <b>Alter</b>	5	Biotop mittleren Alters, 20 bis 50 Jahre
– <b>Belastungsgrad</b>	4	Flächenhaft deutliche Belastung ohne nachh. Schäden
– <b>Ökolog. Funktion</b>	5	Bedeutung in einem Biotopkomplex, für den lokalen Biotopverbund oder als Puffer
– <b>Seltenheit</b>	5	Seltener Biotoptyp, floristisch stark verarmt, ohne seltener Pflges. od. verbr. artenreicher Biotoptyp

## Bestandsbeschreibung

Ehemals intensiv genutzte Weide, auf welcher sich inzwischen ein weit ruderalisiertes, extensiv genutztes Grünland entwickelt hat. Neben typischen mesophilen Grünlandarten sind außerdem Fluren der Acker-Kratzdistel wie auch dichte Bestände des Land-Reitgrases und Rohr-Glanzgrases sowie kleinere Seggen-Horste zu finden.

## Vorkommen an Biotoptypen

1	TF	Typ	HF	F.Anteil
2	BTYP	Biotoptyp		- gesetzl. Grundl.
3	Zusatz	Zusatz zum Biotoptypen		
4	LRT	Lebensraumtyp		
1	1		Ja	60 %
2	GMZ	Sonstiges mesophiles Grünland (2018)		
3	b, f	Brache, keine Nutzung (b), feucht, nass (f)		
1	2			40 %
2	AKF	Halbruderale Gras- und Staudenflur feuchter Standorte (2018)		

## Räumliche Lage

<b>Lagebeschreibung</b>	Westlich Bönningstedter Weg				
<b>Nachbarnutzung/en</b>	Wohnbau, Grünland				
<b>Rechtswert (X)</b>	561040	<b>Hochwert (Y)</b>	5945235		
<b>Bezirk</b>	Eimsbüttel	<b>Naturraum</b>	Harksheider Geestplatte (694.25)		
<b>Stadtteil (OT-Nr.)</b>	Schnelsen (319)	<b>Gemarkung</b>	Schnelsen (308)		
<b>Digitaler Grünplan</b>	<input type="checkbox"/> <b>Hafengesamtgebiet</b>	<input type="checkbox"/> <b>Ramsargebiet</b>	<input type="checkbox"/> <b>EG-Vogelschutzgeb.</b>	<input type="checkbox"/>	
<b>Ausgleichsflächen</b>	<input checked="" type="checkbox"/> <b>Biosphärenreservat</b>	<input type="checkbox"/> <b>Nationalpark</b>	<input type="checkbox"/>		
<b>NSG / ND / LSG</b>	LSG Schnelsen, Niendorf, Lokstedt, Eidelstedt und Stelllingen [ HH-2036 / Anteil: 64% ]				
<b>FFH-GEBIET</b>					
<b>Wasserschutzgebiet</b>					

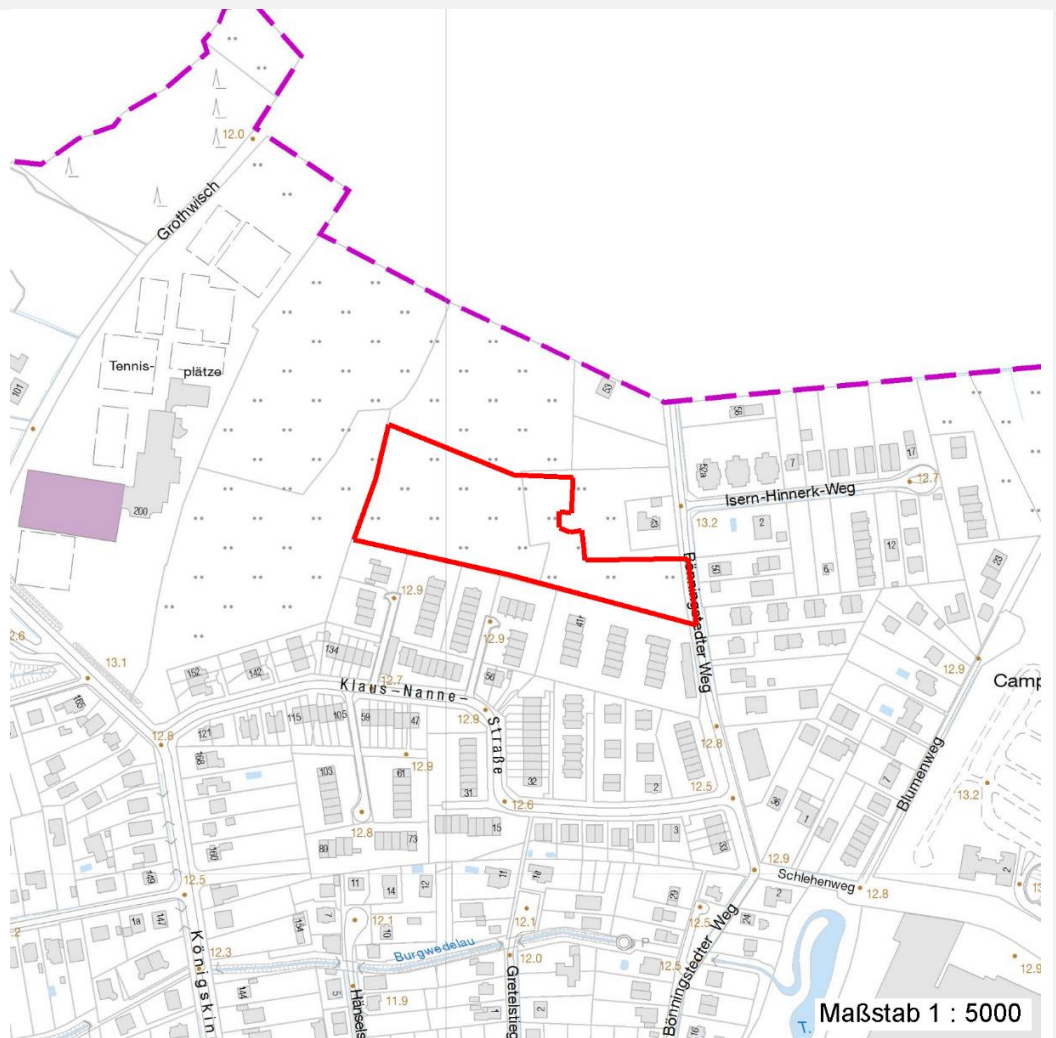
# Erhebungsbogen

**B**

<b>Projekt</b>	Biotopkartierung Hamburg	<b>Interne Nr.</b>	135970
		<b>DK5   DK5-GK</b>	<b>6044</b> 6046
		<b>DK5 - Name</b>	Burgwedel
<b>Handlungsbedarf</b>	Nein	<b>Biotop-Nr.   alt</b>	<b>99</b> 10097
<b>Bearbeitung</b>	Jan	<b>Kartierung</b>	07.08.2019
<b>Räumliche Abbildung</b>	Fläche	<b>Fläche / Länge [m<sup>2</sup>/m]</b>	13074,2311
<b>Anzahl Abschnitte</b>	1	<b>Breite (lineare Abb.) [m]</b>	

## Räumliche Lage

### Karte



## Weitere Erhebungsbögen

Interne Nr.	Interne Nr. Zuordnung	DK5	Biotop-Nr.	Kartierung	Zuordnung	DK5 (GK)	Biotop-Nr. (alt)
135970	20117	6044	99	15.09.2003	K	6046	10097
135970	20118	6044	99	19.07.2011	K	6046	10097

Zuordnung: N = nachfolgende Kartierung, K = weitere Kartierungen (zeitlich vorher oder nachher)

## Foto

Interne Nr.	Index	Dateiname	Aufnahmerichtung
73677	0	6044_99_070819_1.JPG	Nord

## Weitere Angaben

Merkmal	Wert
<b>Auswertung</b> Maßnahmen	1.3 - Extensive Nutzung / Pflege

# Erhebungsbogen

**B**

<b>Projekt</b>	Biotopkartierung Hamburg	<b>Interne Nr.</b>	135970
		<b>DK5   DK5-GK</b>	<b>6044</b> 6046
<b>Handlungsbedarf</b>	Nein	<b>DK5 - Name</b>	Burgwedel
<b>Bearbeitung</b>	Jan	<b>Biotop-Nr.   alt</b>	<b>99</b> 10097
<b>Räumliche Abbildung</b>	Fläche	<b>Kartierung</b>	07.08.2019
<b>Anzahl Abschnitte</b>	1	<b>Fläche / Länge [m<sup>2</sup>/m]</b>	13074,2311
		<b>Breite (lineare Abb.) [m]</b>	

## Weitere Angaben

Merkmal	Wert
	1.22 - Entwicklung der Artenvielfalt

## Foto

<b>Fotodatei</b>	6044_99_070819_1.JPG	<b>Fotodatei</b>
<b>Bildbeschreibung</b>	k.A.	<b>Bildbeschreibung</b>
<b>Aufnahmerichtung</b>	Nord	<b>Aufnahmerichtung</b>



## Teilflächenbeschreibung

<b>Teilflächentyp</b>		<b>Teilflächen-Nr.</b>	1
<b>Biotoptyp</b>	Sonstiges mesophiles Grünland (2018)	<b>Biotoptyp</b>	GMZ
- <b>Zusatz</b>	Brache, keine Nutzung (b), feucht, nass (f)	- <b>gesetzl. Grundl.</b>	
<b>FFH-LRT</b>		<b>FFH-LRT</b>	
<b>Beschreibung</b>		<b>Entw.potential LRT</b>	
		<b>Hauptfläche</b>	Ja
		<b>Flächenanteil</b>	60 %
		<b>FFH-Unters.Fläche</b>	Nein
		<b>Saatgutfläche</b>	Nein

# Erhebungsbogen

**B**

<b>Projekt</b>	Biotopkartierung Hamburg	<b>Interne Nr.</b>	135970
		<b>DK5   DK5-GK</b>	<b>6044</b> 6046
		<b>DK5 - Name</b>	Burgwedel
<b>Handlungsbedarf</b>	Nein	<b>Biotop-Nr.   alt</b>	<b>99</b> 10097
<b>Bearbeitung</b>	Jan	<b>Kartierung</b>	07.08.2019
<b>Räumliche Abbildung</b>	Fläche	<b>Fläche / Länge [m<sup>2</sup>/m]</b>	13074,2311
<b>Anzahl Abschnitte</b>	1	<b>Breite (lineare Abb.) [m]</b>	

## Teilflächenbeschreibung

<b>Teilflächentyp</b>		<b>Teilflächen-Nr.</b>	2
<b>Biotoptyp</b>	Halbruderale Gras- und Staudenflur feuchter Standorte (2018)	<b>Biotoptyp</b>	AKF
<b>- Zusatz</b>		<b>- gesetzl. Grundl.</b>	
<b>FFH-LRT</b>		<b>FFH-LRT</b>	
<b>Beschreibung</b>		<b>Entw.potential LRT</b>	
		<b>Hauptfläche</b>	
		<b>Flächenanteil</b>	40 %
		<b>FFH-Unters.Fläche</b>	Nein
		<b>Saatgutfläche</b>	Nein

## Zeigerwerte der Pflanzenartenliste (Auswertung)

<b>Standort</b>	<b>Belichtung</b>	halbsonnig	7,3
<b>Boden</b>	<b>Feuchte</b>	frisch und mäßigfrisch	5,5
	<b>Stickstoff (N)</b>	mäßig stickstoffarm	5,3
	<b>Reaktion</b>	schwach sauer	6,4
<b>Vegetation</b>	<b>Mahdverträglichkeit</b>	mäßig bis gut schnittverträglich (erster Schnitt nicht vor Mitte Juni)	6
<b>Zeigerwerte</b>	<b>Futterwert</b>	ausreichende Futterqualität	4,6
	<b>Wechselfeuchteanzeiger</b>		6
	<b>Giftpflanzen</b>		2
	<b>Überschw.anzeiger</b>		0

## Pflanzenartenliste

Gruppe / Pflanzenart	MS	M	W	Vs	St	PA	Ph	Sz	VS	V	G	cf	§	Rote Liste			
														HH	ND	SH	D
<b>Tracheobionta (Gefäßpflanzen)</b>																	
Achillea millefolium (Gewöhnliche Schafgarbe)	7	z															
Agrostis capillaris (Rotes Straußgras)	7	z															
Calamagrostis epigejos (Land-Reitgras)	7	l															
Carex acutiformis (Sumpf-Segge)	7	z															
Carex hirta (Behaarte Segge)	7	h															
Cerastium holosteoides (Gewöhnliches Hornkraut)	7	z															
Cirsium arvense (Acker-Kratzdistel)	7	h															
Crataegus spec. (Weißdorn)	7	w															
Crepis capillaris (Grüner Pippau)	7	w															
Dactylis glomerata (Wiesen-Knäuelgras)	7	z															
Deschampsia flexuosa (Draht-Schmiele)	7	w															
Elymus repens (Gewöhnliche Quecke)	7	z															
Erigeron canadensis (Kanadisches Berufkraut)	7	z															
Festuca pratensis (Wiesen-Schwingel)	7	z															
Festuca rubra (Rot-Schwingel)	7	h															
Holcus lanatus (Wolliges Honiggras)	7	z															
Hypochaeris radicata (Gewöhnliches Ferkelkraut)	7	z															
Lathyrus pratensis (Wiesen-Platterbse)	7	z															

# Erhebungsbogen

**B**

<b>Projekt</b>	Biotopkartierung Hamburg	<b>Interne Nr.</b>	135970
		<b>DK5   DK5-GK</b>	<b>6044</b> 6046
<b>Handlungsbedarf</b>	Nein	<b>DK5 - Name</b>	Burgwedel
<b>Bearbeitung</b>	Jan	<b>Biotop-Nr.   alt</b>	<b>99</b> 10097
<b>Räumliche Abbildung</b>	Fläche	<b>Kartierung</b>	07.08.2019
<b>Anzahl Abschnitte</b>	1	<b>Fläche / Länge [m<sup>2</sup>/m]</b>	13074,2311
		<b>Breite (lineare Abb.) [m]</b>	

## Pflanzenartenliste

Gruppe / Pflanzenart	MS	M	W	Vs	St	PA	Ph	Sz	VS	V	G	cf	§	Rote Liste				
														HH	ND	SH	D	
Linaria vulgaris (Gewöhnliches Leinkraut)	7	w																
Lolium perenne (Ausdauerndes Weidelgras)	7	z																
Lotus corniculatus (Gewöhnlicher Hornklee)	7	z															V	
Malva neglecta (Weg-Malve)	7	w														V	V	
Phalaris arundinacea (Rohr-Glanzgras)	7	z																
Plantago lanceolata (Spitz-Wegerich)	7	w																
Poa pratensis (Wiesen-Rispengras)	7	z																
Poa trivialis (Gewöhnliches Rispengras)	7	z																
Quercus robur (Stiel-Eiche)	7	z																
Ranunculus acris (Scharfer Hahnenfuß)	7	w																
Ranunculus acris (Scharfer Hahnenfuß)	7	z																
Senecio jacobaea (Jakobs-Greiskraut)	7	z																
Sonchus oleraceus (Kohl-Gänsedistel)	7	w																
Trifolium pratense (Rot-Klee)	7	h																
Tripleurospermum perforatum (Geruchlose Kamille)	7	w																
Urtica dioica (Große Brennnessel)	7	z																
Vicia tenuifolia (Feinblättrige Wicke)	7	z														1	3	1
<b>Anzahl Rote Liste Arten</b>														<b>2</b>	<b>1</b>	<b>3</b>		
<b>Anzahl Arten</b>														<b>34</b>				

MS: Mengensystem; M: Mengenangabe, W: Bewertung der Art (FFH-Monitoring), Vs: Vegetationsschicht, St: Status, PA: Autor Phänologie; Ph: Phänologie, Sz: Soziabilität, VS: Vitalitätssystem; V: Vitalität, G: Geschlecht, cf: unsichere Bestimmung, §: Schutz nach BNatSchG, HH: Rote Liste Hamburg, Nds: Rote Liste Niedersachsen, SH: Rote Liste Schleswig-Holstein, D: Rote Liste Deutschland