

Erhebungsbogen

B

Projekt	Biotopkartierung Hamburg	Interne Nr.	136091
		DK5 DK5-GK	6044 6046
		DK5 - Name	Burgwedel
Handlungsbedarf	Nein	Biotop-Nr. alt	156 37
Bearbeitung	Jan	Kartierung	07.08.2019
Räumliche Abbildung	Linie	Fläche / Länge [m²/m]	539,955
Anzahl Abschnitte	2	Breite (lineare Abb.) [m]	7

Gesetzlicher Schutz **_ kein gesetzl. Schutz kein gesetzlich geschütztes Biotop** **Schutz nur teilweise** **Nein**

Gesamtbewertung	6	Wertvoll
– Alter	6	Biotop mittleren Alters, 50 bis 100 Jahre
– Belastungsgrad	5	Flächenhaft mittlere oder örtlich starke Belastung
– Ökolog. Funktion	6	Hohe Bedeutung in einem Biotopkomplex, für den lokalen Biotopverbund oder als Puffer
– Seltenheit	5	Seltener Biotoptyp, floristisch stark verarmt, ohne seltener Pflges. od. verbr. artenreicher Biotoptyp

Bestandsbeschreibung

Strauch-Baumhecke eine Grünanlage abgrenzend. Im Westen ist die Hecke mit Obstgehölzen durchsetzt (Apfel, Pflaume), die Baumschicht gebildet aus Stiel-Eiche, Berg-Ahorn und Esche, Strauchschicht gebildet vornehmlich aus Früher Traubenkirsche, Liguster, Eingriffigem Weißdorn und verschiedenen Hartriegeln. Im Westen ist die Baumreihe teilweise sehr lückig und weist einen Stockausschlag von Ahorn auf. Im Osten ist die Hecke ausgebildet als Anpflanzung auf einem aufgeschüttetem (Lärmschutz-)Wall (2m), dominiert von Stangenholz aus Feld-Ahorn und Spitz-Ahorn, Vogel-Kirsche und z.T alten Stiel-Eichen, ansonsten viel Hainbuche, Hartriegeln und Weißdornern. Generell ist die Krautschicht aufgrund der teils starken Beschattung und dichten Strauchschicht sehr lückig ausgebildet wobei Efeu und Gundermann dominieren.

Vorkommen an Biotoptypen

1	TF	Typ	HF	F.Anteil
2	BTYP	Biotoptyp		- gesetzl. Grundl.
3	Zusatz	Zusatz zum Biotoptypen		
4	LRT	Lebensraumtyp		
1	1		Ja	100 %
2	HHM	Strauch-Baumhecke (2018)		(§ 14 (2) 2.1)
3	2	schwaches bis mittleres Baumholz, Brusthöhdurchmesser 13 - < 50 cm (2)		

Räumliche Lage

Lagebeschreibung	Westlich des Wasserwerkgeländes auf einen Knick folgend.		
Nachbarnutzung/en	Wasserwerksgelände im Osten, Kleinflächige Parkanlage zwischen den Hecken und Wohnbebauung im Westen.		
Rechtswert (X)	561190	Hochwert (Y)	5944459
Bezirk	Eimsbüttel	Naturraum	Harksheider Geesplatte (694.25)
Stadtteil (OT-Nr.)	Schnelsen (319)	Gemarkung	Schnelsen (308)
Digitaler Grünplan	<input checked="" type="checkbox"/> Hafengesamtgebiet	<input type="checkbox"/> Ramsargebiet	<input type="checkbox"/> EG-Vogelschutzgeb.
Ausgleichsflächen	<input type="checkbox"/> Biosphärenreservat	<input type="checkbox"/> Nationalpark	<input type="checkbox"/>
NSG / ND / LSG	LSG Schnelsen, Niendorf, Lokstedt, Eidelstedt und Stelllingen [HH-2036 / Anteil : 9%]		
FFH-GEBIET			
Wasserschutzgebiet			

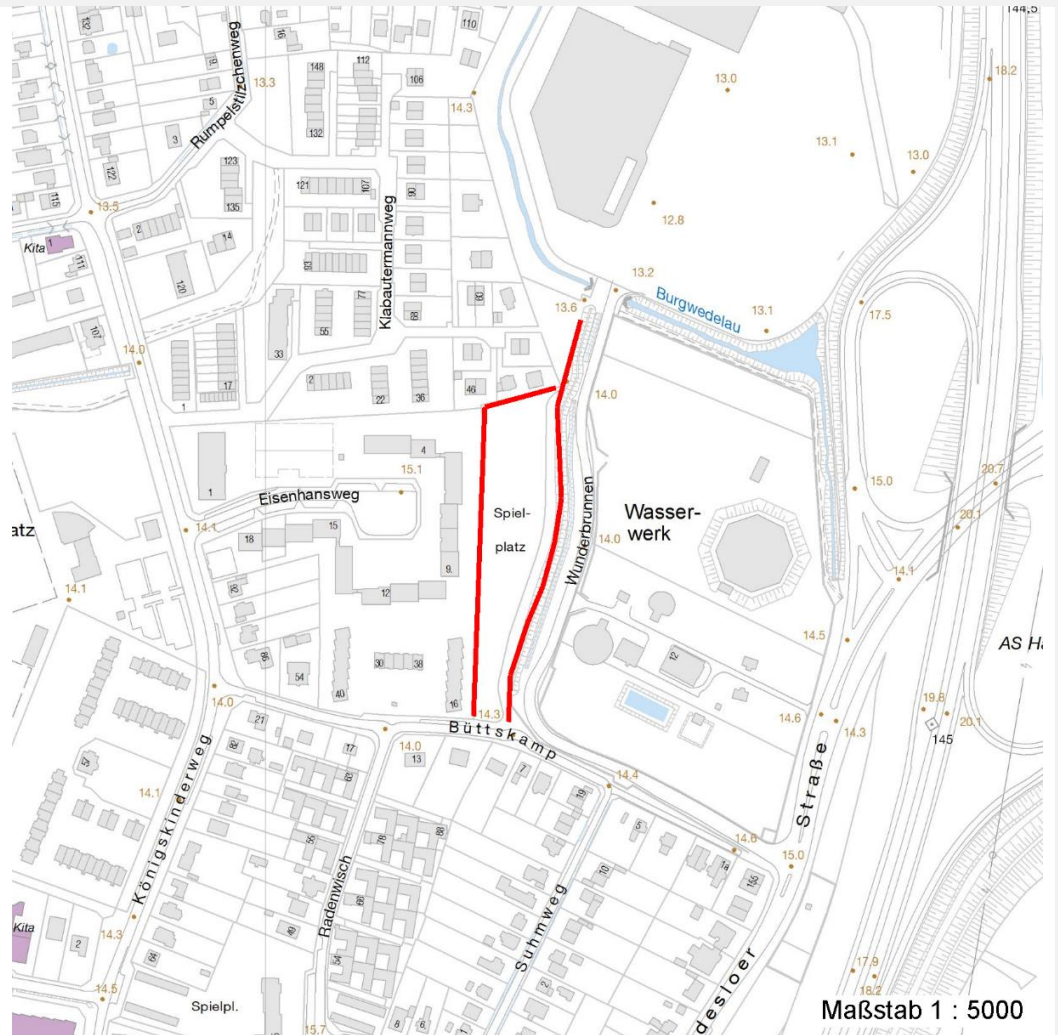
Erhebungsbogen

B

Projekt	Biotopkartierung Hamburg	Interne Nr.	136091
		DK5 DK5-GK	6044 6046
		DK5 - Name	Burgwedel
Handlungsbedarf	Nein	Biotop-Nr. alt	156 37
Bearbeitung	Jan	Kartierung	07.08.2019
Räumliche Abbildung	Linie	Fläche / Länge [m²/m]	539,955
Anzahl Abschnitte	2	Breite (lineare Abb.) [m]	7

Räumliche Lage

Karte



Weitere Erhebungsbögen

Interne Nr.	Interne Nr. Zuordnung	DK5	Biotop-Nr.	Kartierung	Zuordnung	DK5 (GK)	Biotop-Nr. (alt)
136091	20273	6044	156	15.08.1995	K	6046	37
136091	20274	6044	156	15.09.2003	K	6046	37
136091	20282	6044	156	23.07.2011	K	6046	37

Zuordnung: N = nachfolgende Kartierung, K = weitere Kartierungen (zeitlich vorher oder nachher)

Weitere Angaben

Merkmal	Wert
Auswertung	
Wertgesichtspunkte	Dominanz von Laubgehölzen Vorkommen alter Obstbäume Wichtige oekologische Ausgleichsfläche Wertvoller Altbaubestand

Erhebungsbogen

B

Projekt	Biotopkartierung Hamburg	Interne Nr.	136091
		DK5 DK5-GK	6044 6046
		DK5 - Name	Burgwedel
Handlungsbedarf	Nein	Biotop-Nr. alt	156 37
Bearbeitung	Jan	Kartierung	07.08.2019
Räumliche Abbildung	Linie	Fläche / Länge [m²/m]	539,955
Anzahl Abschnitte	2	Breite (lineare Abb.) [m]	7

Weitere Angaben

Merkmal	Wert
zoologisch bedeutsame Strukturen	artenreiche Ausprägung Dichte spontane Gebüsche Gehölzpflanzung
Bedeutung für Tiergruppe	Vögel
Maßnahmen	Gehölzschnitt

Teilflächenbeschreibung

Teilflächentyp		Teilflächen-Nr.	1
Biotoptyp	Strauch-Baumhecke (2018)	Biotoptyp	HHM
- Zusatz	schwaches bis mittleres Baumholz, Brusthöhendurchmesser 13 - <50 cm (2)	- gesetzl. Grundl.	(§ 14 (2) 2.1)
FFH-LRT		FFH-LRT	
Beschreibung		Entw.potential LRT	
		Hauptfläche	Ja
		Flächenanteil	100 %
		FFH-Unters.Fläche	Nein
		Saatgutfläche	Nein

Weitere Angaben

Merkmal	Wert
Boden	
Feuchte	6 - mäßig feucht und wechselfeucht
Stickstoffgehalt	7 - stickstoffreich
Standort, Relief	
Relief	teilweise Lärmschutzwall
Belichtung	3 - schattig
Luft	keine Besonderheiten
Veg. - Deckg./Ant.	
Gesamt	100 %
1. Baumschicht	90 %
Strauchschicht	90 %
1. Krautschicht	30 %
Moosschicht	10 %

Erhebungsbogen

B

Projekt	Biotopkartierung Hamburg	Interne Nr.	136091
		DK5 DK5-GK	6044 6046
		DK5 - Name	Burgwedel
Handlungsbedarf	Nein	Biotop-Nr. alt	156 37
Bearbeitung	Jan	Kartierung	07.08.2019
Räumliche Abbildung	Linie	Fläche / Länge [m²/m]	539,955
Anzahl Abschnitte	2	Breite (lineare Abb.) [m]	7

Zeigerwerte der Pflanzenartenliste (Auswertung)

Standort	Belichtung	halbsonnig bis halbschattig	5,5
Boden	Feuchte	frisch und mäßigfrisch	5,2
	Stickstoff (N)	mäßig stickstoffarm bis stickstoffreich	6,4
	Reaktion	neutral	7,1
Vegetation	Mahdverträglichkeit	schnittempfindlich (nur Herbstschnitt vertragend)	3,4
Zeigerwerte	Futterwert	sehr geringwertiges Futter	2,3
	Wechselfeuchteanzeiger		0
	Giftpflanzen		0
	Überschw.anzeiger		2

Pflanzenartenliste

Gruppe / Pflanzenart	MS	M	W	Vs	St	PA	Ph	Sz	VS	V	G	cf	§	Rote Liste			
														HH	ND	SH	D
Tracheobionta (Gefäßpflanzen)																	
Acer campestre (Feld-Ahorn)	7	z															
Acer platanoides (Spitz-Ahorn)	7	z															
Acer pseudoplatanus (Berg-Ahorn)	7	h															
Aegopodium podagraria (Giersch)	7	h															
Aesculus hippocastanum (Gewöhnliche Rosskastanie)	7	w															
Alliaria petiolata (Knoblauchsrauke)	7	h															
Betula pendula (Hänge-Birke)	7	z															
Betula pubescens (Moor-Birke)	7	z															
Calystegia sepium (Zaun-Winde)	7	l															
Carpinus betulus (Hainbuche)	7	h															
Cornus sanguinea (Roter Hartriegel)	7	z															
Corylus avellana (Haselnuss)	7	h															
Crataegus monogyna (Eingrifflicher Weißdorn)	7	h															
Dactylis glomerata (Wiesen-Knäuelgras)	7	z															
Fraxinus excelsior (Gewöhnliche Esche)	7	z															
Galeobdolon luteum (Echte Goldnessel)	7	l												V			
Geranium robertianum (Stinkender Storchschnabel)	7	w															
Geum urbanum (Echte Nelkenwurz)	7	h															
Glechoma hederacea (Gundermann)	7	z															
Hedera helix (Efeu)	7	z															
Ilex aquifolium (Stechpalme)	7	w												b			
Juglans regia (Echte Walnuss)	7	w													D		
Larix spec. (Lärche)	7	w															
Ligustrum vulgare (Gemeiner Liguster)	7	h															
Malus spec. (Apfel)	7	h															
Picea spec. (Fichte)	7	w															
Populus nigra (Schwarz-Pappel)	7	z												2	3	3	
Populus tremula (Zitter-Pappel)	7	z															
Prunus avium (Vogel-Kirsche)	7	h															
Prunus cerasifera (Kirsch-Pflaume)	7	h															
Prunus domestica (Kultur-Pflaume)	7	l															
Prunus padus (Echte Traubenkirsche)	7	z															
Prunus serotina (Späte Traubenkirsche)	7	z															
Prunus spec. (Zwetsche)	7	z															
Prunus spinosa (Schlehe)	7	h															

Erhebungsbogen

B

Projekt	Biotopkartierung Hamburg	Interne Nr.	136091
		DK5 DK5-GK	6044 6046
Handlungsbedarf	Nein	DK5 - Name	Burgwedel
Bearbeitung	Jan	Biotop-Nr. alt	156 37
Räumliche Abbildung	Linie	Kartierung	07.08.2019
Anzahl Abschnitte	2	Fläche / Länge [m²/m]	539,955
		Breite (lineare Abb.) [m]	7

Pflanzenartenliste

Gruppe / Pflanzenart	MS	M	W	Vs	St	PA	Ph	Sz	VS	V	G	cf	§	Rote Liste				
														HH	ND	SH	D	
Prunus spinosa fruticans (Haferschlehe)	7	z																D
Quercus robur (Stiel-Eiche)	7	h																
Robinia pseudoacacia (Robinie)	7	w																
Rosa spec. (Rose)	7	w																
Sambucus nigra (Schwarzer Holunder)	7	z																
Symphoricarpos albus (Schneebeere)	7	w																
Taraxacum sect. Ruderalia (Artengruppe Gemeiner Löwenzahn)	7	z																D
Tilia cordata (Winter-Linde)	7	w																
Urtica dioica (Große Brennessel)	7	h																
Anzahl Rote Liste Arten														3	1	1	2	
Anzahl Arten														44				

MS: Mengensystem; M: Mengenangabe, W: Bewertung der Art (FFH-Monitoring), Vs: Vegetationsschicht, St: Status, PA: Autor Phänologie; Ph: Phänologie, Sz: Soziabilität, VS: Vitalitätssystem; V: Vitalität, G: Geschlecht, cf: unsichere Bestimmung, §: Schutz nach BNatSchG, HH: Rote Liste Hamburg, Nds: Rote Liste Niedersachsen, SH: Rote Liste Schleswig-Holstein, D: Rote Liste Deutschland