

Erhebungsbogen

B

Projekt	Biotopkartierung Hamburg	Interne Nr.	136115
		DK5 DK5-GK	6042
Handlungsbedarf	Nein	DK5 - Name	Schnelsen
Bearbeitung	ROG	Biotop-Nr. alt	391
Räumliche Abbildung	Fläche	Kartierung	06.06.2019
Anzahl Abschnitte	1	Fläche / Länge [m²/m]	5084,7785
		Breite (lineare Abb.) [m]	

Gesetzlicher Schutz	§ 30 (2) 2.5 Binsen- und seggenreiche Nasswiesen	Schutz nur teilweise	Nein
----------------------------	---	-----------------------------	-------------

Gesamtbewertung	7	Besonders wertvoll
– Alter	8	Biotop hohen Alters, 200 bis 500 Jahre
– Belastungsgrad	7	Flächenhaft geringe oder Vorbelastung mit schwachem Einfluß
– Ökolog. Funktion	8	Wertbestimmender Bestandteil eines wertvollen Biotopkomplexes oder für den regionalen Biotopverbund.
– Seltenheit	7	Seltener Biotoptyp, mit seltenen oder bedrohten Pflges., gesättigtes Artenspektrum, einige RL-Arten

Bestandsbeschreibung

Von Pferden beweidetes Grünland nasser Ausprägung. Z. T. flutrasenartige Ausprägung mit viel Carex hirta, Alopecurus geniculatus und Glyceria fluitans agg. Im Nassgrünland hoher Anteil an Eleocharis palustris, Carex leporina und Herden von Carex acuta. Darunter auch Vorkommen von in HH gefährdeten Arten wie z.B. Veronica anagalis-aquatica und Senecio aquaticus.

Vorkommen an Biotoptypen

1	TF	Typ	HF	F.Anteil
2	BTYP	Biotoptyp		- gesetzl. Grundl.
3	Zusatz	Zusatz zum Biotoptypen		
4	LRT	Lebensraumtyp		
1	1		Ja	100 %
2	GNR	Seggen-, binsen- und/oder hochstaudenreiche Nasswiese nährstoffreicher Standorte (2018)		§ 30 (2) 2.5

Räumliche Lage

Lagebeschreibung	Westlich Jägerdamm	Hochwert (Y)	5943431
Nachbarnutzung/en	Grünland	Naturraum	Geestplatten westlich der Alster (696.01)
Rechtswert (X)	561884	Gemarkung	Schnelsen (308)
Bezirk	Eimsbüttel	Ramsargebiet	EG-Vogelschutzgeb.
Stadtteil (OT-Nr.)	Schnelsen (319)	Nationalpark	
Digitaler Grünplan	<input type="checkbox"/> Hafengesamtgebiet		
Ausgleichsflächen	<input type="checkbox"/> Biosphärenreservat		
NSG / ND / LSG	LSG Schnelsen, Niendorf, Lokstedt, Eidelstedt und Stellingen [HH-2036 / Anteil: 100%]		
FFH-GEBIET			
Wasserschutzgebiet			

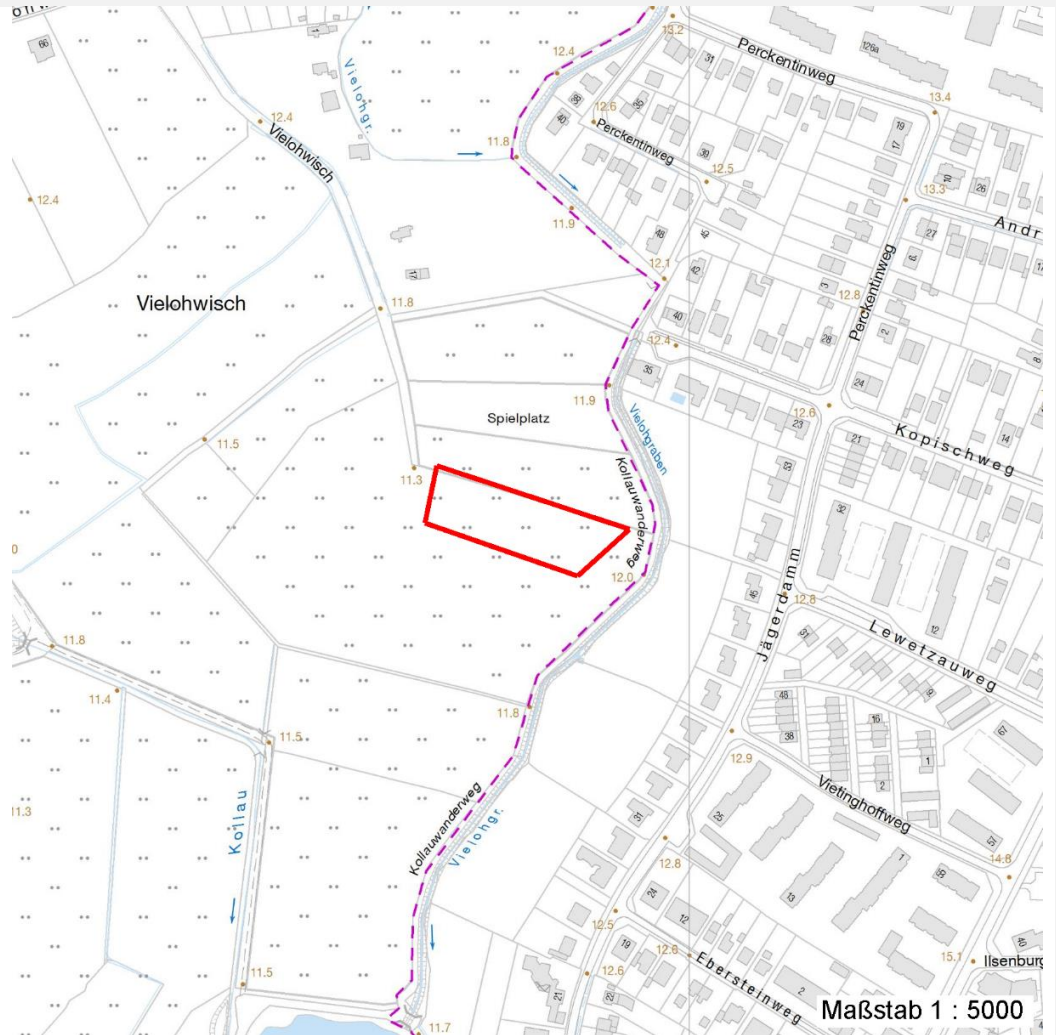
Erhebungsbogen

B

Projekt	Biotopkartierung Hamburg	Interne Nr.	136115
		DK5 DK5-GK	6042
Handlungsbedarf	Nein	DK5 - Name	Schnelsen
Bearbeitung	ROG	Biotop-Nr. alt	391
Räumliche Abbildung	Fläche	Kartierung	06.06.2019
Anzahl Abschnitte	1	Fläche / Länge [m²/m]	5084,7785
		Breite (lineare Abb.) [m]	

Räumliche Lage

Karte



Weitere Erhebungsbögen

Interne Nr.	Interne Nr. Zuordnung	DK5	Biotop-Nr.	Kartierung	Zuordnung	DK5 (GK)	Biotop-Nr. (alt)
136115	19601	6042	64	04.08.2011	<	6044	10023

Zuordnung: N = nachfolgende Kartierung, K = weitere Kartierungen (zeitlich vorher oder nachher)

Foto

Interne Nr.	Index	Dateiname	Aufnahmerichtung
74573	0	6042_391_060619_1.JPG	
74574	0	6042_391_060619_2.JPG	
74575	0	6042_391_060619_3.JPG	

Erhebungsbogen

B

Projekt	Biotopkartierung Hamburg	Interne Nr.	136115
Handlungsbedarf	Nein	DK5 DK5-GK	6042
Bearbeitung	ROG	DK5 - Name	Schnelsen
Räumliche Abbildung	Fläche	Biotop-Nr. alt	391
Anzahl Abschnitte	1	Kartierung	06.06.2019
		Fläche / Länge [m²/m]	5084,7785
		Breite (lineare Abb.) [m]	

Foto

Fotodatei 6042_391_060619_1.JPG
Bildbeschreibung k.A.
Aufnahmerichtung



Fotodatei 6042_391_060619_2.JPG
Bildbeschreibung k.A.
Aufnahmerichtung



Foto

Fotodatei 6042_391_060619_3.JPG
Bildbeschreibung k.A.
Aufnahmerichtung



Fotodatei
Bildbeschreibung
Aufnahmerichtung

Erhebungsbogen

B

Projekt	Biotopkartierung Hamburg	Interne Nr.	136115
		DK5 DK5-GK	6042
Handlungsbedarf	Nein	DK5 - Name	Schnelsen
Bearbeitung	ROG	Biotop-Nr. alt	391
Räumliche Abbildung	Fläche	Kartierung	06.06.2019
Anzahl Abschnitte	1	Fläche / Länge [m²/m]	5084,7785
		Breite (lineare Abb.) [m]	

Teilflächenbeschreibung

Teilflächentyp		Teilflächen-Nr.	1
Biotoptyp	Seggen-, binsen- und/oder hochstaudenreiche Nasswiese nährstoffreicher Standorte (2018)	Biotoptyp	GNR
- Zusatz		- gesetzl. Grundl.	§ 30 (2) 2.5
FFH-LRT		FFH-LRT	
Beschreibung		Entw.potential LRT	
		Hauptfläche	Ja
		Flächenanteil	100 %
		FFH-Unters.Fläche	Nein
		Saatgutfläche	Nein

Zeigerwerte der Pflanzenartenliste (Auswertung)

Standort	Belichtung	halbsonnig	7
Boden	Feuchte	naß	8
	Stickstoff (N)	mäßig stickstoffarm	5,4
	Reaktion	schwach sauer	5,8
Vegetation	Mahdverträglichkeit	mäßig schnittverträglich (erster Schnitt nicht vor 1. Juli)	4,8
Zeigerwerte	Futterwert	sehr geringwertiges Futter	2,5
	Wechselfeuchteanzeiger		6
	Giftpflanzen		3
	Überschw.anzeiger		8

Pflanzenartenliste

Gruppe / Pflanzenart	MS	M	W	Vs	St	PA	Ph	Sz	VS	V	G	cf	§	Rote Liste			
														HH	ND	SH	D
Tracheobionta (Gefäßpflanzen)																	
Alopecurus geniculatus (Knick-Fuchsschwanz)	7	l															
Anthoxanthum odoratum (Gewöhnliches Ruchgras)	7	z															
Cardamine pratensis (Wiesen-Schaumkraut)	7	z													V		
Carex acuta (Schlank-Segge)	7	l													V		
Carex hirta (Behaarte Segge)	7	l															
Carex leporina (Hasenfuß-Segge)	7	z															
Eleocharis palustris (Gewöhnliche Sumpfsimse)	7	l															
Eleocharis uniglumis (Einspelzige Sumpfsimse)	7	l											2		V		
Festuca pratensis (Wiesen-Schwingel)	7	z															
Galium palustre (Sumpf-Labkraut)	7	z															
Glyceria fluitans agg. (Artengruppe Flutender Schwaden)	7	l															
Lolium multiflorum (Vielblütiges Weidelgras)	7	z															
Lysimachia nummularia (Pfennigkraut)	7	z															
Lysimachia vulgaris (Gewöhnlicher Gilbweiderich)	7	z															
Mentha aquatica (Wasser-Minze)	7	z															
Myosotis scorpioides (Sumpf-Vergissmeinnicht)	7	z													V		

Erhebungsbogen

B

Projekt	Biotopkartierung Hamburg	Interne Nr.	136115
		DK5 DK5-GK	6042
Handlungsbedarf	Nein	DK5 - Name	Schnelsen
Bearbeitung	ROG	Biotop-Nr. alt	391
Räumliche Abbildung	Fläche	Kartierung	06.06.2019
Anzahl Abschnitte	1	Fläche / Länge [m²/m]	5084,7785
		Breite (lineare Abb.) [m]	

Pflanzenartenliste

Gruppe / Pflanzenart	MS	M	W	Vs	St	PA	Ph	Sz	VS	V	G	cf	§	Rote Liste				
														HH	ND	SH	D	
Poa trivialis (Gewöhnliches Rispengras)	7	z																
Ranunculus acris (Scharfer Hahnenfuß)	7	w																
Ranunculus flammula (Brennender Hahnenfuß)	7	z																V
Senecio aquaticus (Wasser-Greiskraut)	7	z													2	3	2	V
Veronica anagallis-aquatica (Wasser-Ehrenpreis)	7	z													2			
Veronica catenata (Bleicher Ehrenpreis)	7	z													3			
Anzahl Rote Liste Arten														4	1	5	2	
Anzahl Arten														22				

MS: Mengensystem; M: Mengenangabe, W: Bewertung der Art (FFH-Monitoring), Vs: Vegetationsschicht, St: Status, PA: Autor Phänologie; Ph: Phänologie, Sz: Soziabilität, VS: Vitalitätssystem; V: Vitalität, G: Geschlecht, cf: unsichere Bestimmung, §: Schutz nach BNatSchG, HH: Rote Liste Hamburg, Nds: Rote Liste Niedersachsen, SH: Rote Liste Schleswig-Holstein, D: Rote Liste Deutschland