

# Erhebungsbogen

**B**

<b>Projekt</b>	Biotopkartierung Hamburg	<b>Interne Nr.</b>	135714
		<b>DK5   DK5-GK</b>	<b>6042</b> 6044
		<b>DK5 - Name</b>	Schnelsen
<b>Handlungsbedarf</b>	Nein	<b>Biotop-Nr.   alt</b>	<b>384</b> 31
<b>Bearbeitung</b>	Jan	<b>Kartierung</b>	14.06.2019
<b>Räumliche Abbildung</b>	Linie	<b>Fläche / Länge [m<sup>2</sup>/m]</b>	326,09
<b>Anzahl Abschnitte</b>	2	<b>Breite (lineare Abb.) [m]</b>	5

<b>Gesetzlicher Schutz</b>	§ 14 (2) 2.1 Feldhecken	<b>Schutz nur teilweise</b>	<b>Nein</b>
----------------------------	-------------------------	-----------------------------	-------------

<b>Gesamtbewertung</b>	5	Noch wertvoll, gut entwicklungsfähig
– <b>Alter</b>	5	Biotop mittleren Alters, 20 bis 50 Jahre
– <b>Belastungsgrad</b>	6	Flächenhaft geringe oder örtlich stärkere oder Vorbelastung mit deutlichem Einfluß
– <b>Ökolog. Funktion</b>	6	Hohe Bedeutung in einem Biotopkomplex, für den lokalen Biotopverbund oder als Puffer
– <b>Seltenheit</b>	5	Seltener Biotoptyp, floristisch stark verarmt, ohne seltener Pflges. od. verbr. artenreicher Biotoptyp

## Bestandsbeschreibung

Dichte, ältere Weißdornhecke, welche in die Baumschicht durchgewachsen ist und nur gelegentlich weitere Gehölze wie Stiel-Eich und Hasel aufweist. An einigen Bereichen ist ein dichter Hopfenbewuchs zu finden. In der Krautschicht befinden sich u.a. Kletten-Labkraut, Quecke und Landreitgras, welche sich aus einem nördlich angrenzenden, linear verlaufenden verbrachten Grünlandstreifen ausgebreitet haben.

## Vorkommen an Biotoptypen

1	TF	Typ	HF	F.Anteil
2	BTYP	Biotoptyp		- gesetzl. Grundl.
3	Zusatz	Zusatz zum Biotoptypen		
4	LRT	Lebensraumtyp		
1	1		Ja	100 %
2	HHM	Strauch-Baumhecke (2018)		(§ 14 (2) 2.1)

## Räumliche Lage

<b>Lagebeschreibung</b>	Nordlich der Straße Vielohweg		
<b>Nachbarnutzung/en</b>	Acker im Nordosten, Einzelhausbebauung und Gartenbaubranche im Südwesten		
<b>Rechtswert (X)</b>	561417	<b>Hochwert (Y)</b>	5943831
<b>Bezirk</b>	Eimsbüttel	<b>Naturraum</b>	Geestplatten westlich der Alster (696.01)
<b>Stadtteil (OT-Nr.)</b>	Schnelsen (319)	<b>Gemarkung</b>	Schnelsen (308)
<b>Digitaler Grünplan</b>	<input type="checkbox"/> <b>Hafengesamtgebiet</b>	<input type="checkbox"/> <b>Ramsargebiet</b>	<input type="checkbox"/> <b>EG-Vogelschutzgeb.</b>
<b>Ausgleichsflächen</b>	<input type="checkbox"/> <b>Biosphärenreservat</b>	<input type="checkbox"/> <b>Nationalpark</b>	<input type="checkbox"/>
<b>NSG / ND / LSG</b>	LSG Schnelsen, Niendorf, Lokstedt, Eidelstedt und Stellingen [ HH-2036 / Anteil: 100% ]		
<b>FFH-GEBIET</b>			
<b>Wasserschutzgebiet</b>			

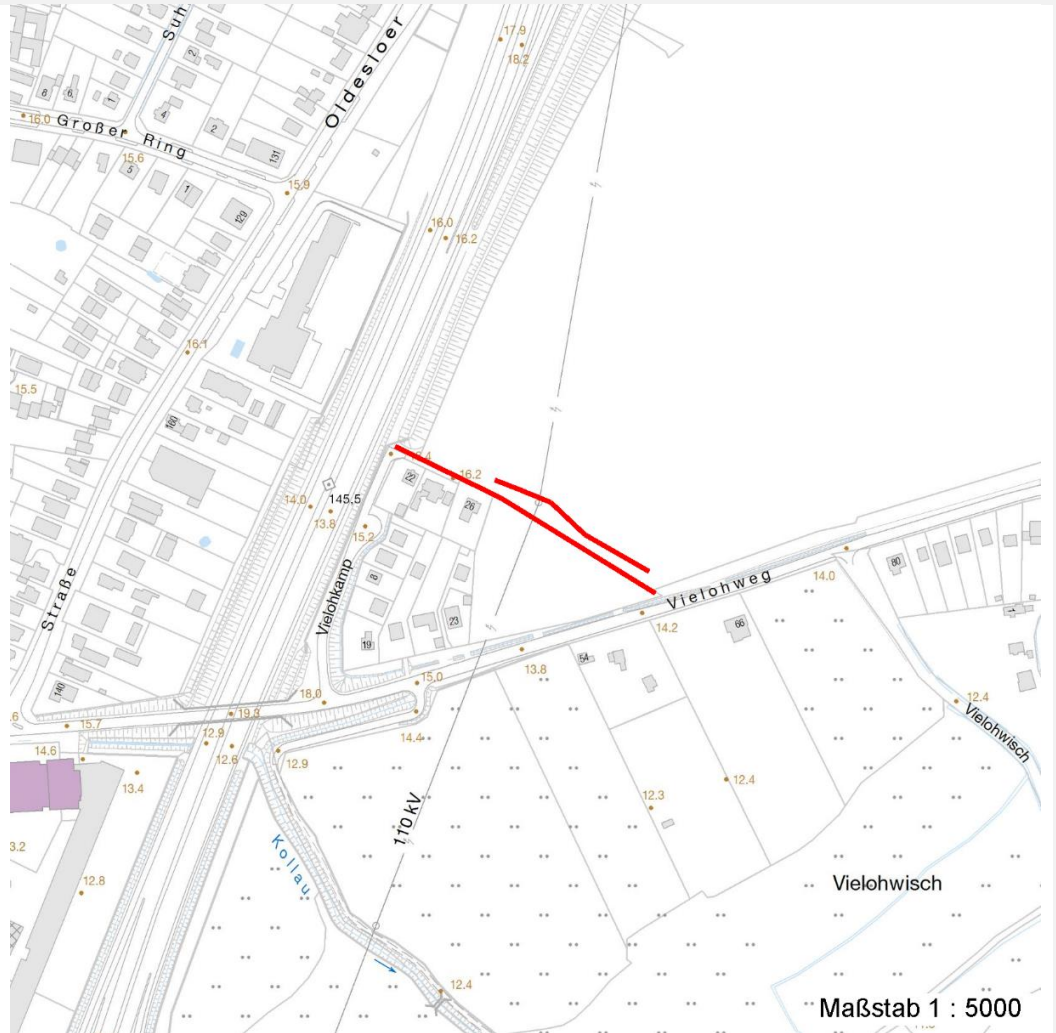
# Erhebungsbogen

**B**

<b>Projekt</b>	Biotopkartierung Hamburg	<b>Interne Nr.</b>	135714
		<b>DK5   DK5-GK</b>	<b>6042</b> 6044
		<b>DK5 - Name</b>	Schnelsen
<b>Handlungsbedarf</b>	Nein	<b>Biotop-Nr.   alt</b>	<b>384</b> 31
<b>Bearbeitung</b>	Jan	<b>Kartierung</b>	14.06.2019
<b>Räumliche Abbildung</b>	Linie	<b>Fläche / Länge [m<sup>2</sup>/m]</b>	326,09
<b>Anzahl Abschnitte</b>	2	<b>Breite (lineare Abb.) [m]</b>	5

## Räumliche Lage

### Karte



## Weitere Erhebungsbögen

Interne Nr.	Interne Nr. Zuordnung	DK5	Biotop-Nr.	Kartierung	Zuordnung	DK5 (GK)	Biotop-Nr. (alt)
135714	19922	6042	224	04.08.2011	>	6044	31

Zuordnung: N = nachfolgende Kartierung, K = weitere Kartierungen (zeitlich vorher oder nachher)

## Weitere Angaben

Merkmal	Wert
<b>Auswertung</b>	
Wertgesichtspunkte	Reich an Kleinstrukturen Wichtige oekologische Ausgleichsfläche
zoologisch bedeutsame Strukturen	Gehölzpflanzung Große Einzelbäume
Bedeutung für Tiergruppe	Vögel
Maßnahmen	Erhaltung des Gehölzbestandes

# Erhebungsbogen

**B**

<b>Projekt</b>	Biotopkartierung Hamburg	<b>Interne Nr.</b>	135714
		<b>DK5   DK5-GK</b>	<b>6042</b> 6044
<b>Handlungsbedarf</b>	Nein	<b>DK5 - Name</b>	Schnelsen
<b>Bearbeitung</b>	Jan	<b>Biotop-Nr.   alt</b>	<b>384</b> 31
<b>Räumliche Abbildung</b>	Linie	<b>Kartierung</b>	14.06.2019
<b>Anzahl Abschnitte</b>	2	<b>Fläche / Länge [m<sup>2</sup>/m]</b>	326,09
		<b>Breite (lineare Abb.) [m]</b>	5

## Weitere Angaben

Merkmal	Wert
	Sicherung der Saumstrukturen

## Teilflächenbeschreibung

<b>Teilflächentyp</b>		<b>Teilflächen-Nr.</b>	1
<b>Biotoptyp</b>	Strauch-Baumhecke (2018)	<b>Biotoptyp</b>	HHM
<b>- Zusatz</b>		<b>- gesetzl. Grundl.</b>	(§ 14 (2) 2.1)
<b>FFH-LRT</b>		<b>FFH-LRT</b>	
<b>Beschreibung</b>		<b>Entw.potential LRT</b>	
		<b>Hauptfläche</b>	Ja
		<b>Flächenanteil</b>	100 %
		<b>FFH-Unters.Fläche</b>	Nein
		<b>Saatgutfläche</b>	Nein

## Weitere Angaben

Merkmal	Wert
<b>Boden</b>	
Feuchte	6 - mäßig feucht und wechselfeucht
Stickstoffgehalt	6 - mäßig stickstoffarm bis stickstoffreich
<b>Standort, Relief</b>	
Neigung - Gelände	N0 - nicht geneigt (<2 %)
Ausrichtung	FL - flach, keine Exposition
Belichtung	4 - schattig bis halbschattig
Luft	keine Besonderheiten
<b>Veg. - Deckg./Ant.</b>	
Gesamt	100 %
1. Baumschicht	90 %
Strauchschicht	50 %
1. Krautschicht	10 %

## Zeigerwerte der Pflanzenartenliste (Auswertung)

<b>Standort</b>	<b>Belichtung</b>	halbsonnig	6,9
<b>Boden</b>	<b>Feuchte</b>	frisch und mäßigfrisch	5,3
	<b>Stickstoff (N)</b>	mäßig stickstoffarm bis stickstoffreich	6,5
	<b>Reaktion</b>	neutral	7,1
<b>Vegetation</b>	<b>Mahdverträglichkeit</b>	schnittempfindlich bis mäßig schnittverträglich	4
<b>Zeigerwerte</b>	<b>Futterwert</b>	mäßige Futterqualität	4,4
	<b>Wechselfeuchteanzeiger</b>		2
	<b>Giftpflanzen</b>		0
	<b>Überschw.anzeiger</b>		1

# Erhebungsbogen

**B**

<b>Projekt</b>	Biotopkartierung Hamburg	<b>Interne Nr.</b>	135714
		<b>DK5   DK5-GK</b>	<b>6042</b> 6044
		<b>DK5 - Name</b>	Schnelsen
<b>Handlungsbedarf</b>	Nein	<b>Biotop-Nr.   alt</b>	<b>384</b> 31
<b>Bearbeitung</b>	Jan	<b>Kartierung</b>	14.06.2019
<b>Räumliche Abbildung</b>	Linie	<b>Fläche / Länge [m<sup>2</sup>/m]</b>	326,09
<b>Anzahl Abschnitte</b>	2	<b>Breite (lineare Abb.) [m]</b>	5

## Pflanzenartenliste

Gruppe / Pflanzenart	MS	M	W	Vs	St	PA	Ph	Sz	VS	V	G	cf	§	Rote Liste			
														HH	ND	SH	D
<b>Tracheobionta (Gefäßpflanzen)</b>																	
Aegopodium podagraria (Giersch)	7	z															
Alliaria petiolata (Knoblauchsrauke)	7	z															
Artemisia vulgaris (Gewöhnlicher Beifuß)	7	w															
Betula pendula (Hänge-Birke)	7	w															
Calystegia sepium (Zaun-Winde)	7	z															
Cirsium arvense (Acker-Kratzdistel)	7	l															
Clematis vitalba (Gewöhnliche Waldrebe)	7	w															
Crataegus monogyna (Eingrifflicher Weißdorn)	7	d															
Dactylis glomerata (Wiesen-Knäuelgras)	7	h															
Elymus repens (Gewöhnliche Quecke)	7	h															
Euonymus europaeus (Gewöhnliches Pfaffenhütchen)	7	w															
Frangula alnus (Faulbaum)	7	w															
Holcus lanatus (Wolliges Honiggras)	7	z															
Humulus lupulus (Hopfen)	7	h															
Prunus serotina (Späte Traubenkirsche)	7	h															
Quercus robur (Stiel-Eiche)	7	h															
Rubus fruticosus agg. (Artengruppe Echte Brombeere)	7	h															
Sambucus nigra (Schwarzer Holunder)	7	z															
Sorbus aucuparia (Eberesche)	7	z															
Syringa vulgaris (Gewöhnlicher Flieder)	7	w															
Urtica dioica (Große Brennnessel)	7	h															
										<b>Anzahl Rote Liste Arten</b>							
										<b>Anzahl Arten</b> 21							

MS: Mengensystem; M: Mengenangabe, W: Bewertung der Art (FFH-Monitoring), Vs: Vegetationsschicht, St: Status, PA: Autor Phänologie; Ph: Phänologie, Sz: Soziabilität, VS: Vitalitätssystem; V: Vitalität, G: Geschlecht, cf: unsichere Bestimmung, §: Schutz nach BNatSchG, HH: Rote Liste Hamburg, Nds: Rote Liste Niedersachsen, SH: Rote Liste Schleswig-Holstein, D: Rote Liste Deutschland