

Erhebungsbogen

B

Projekt	Biotopkartierung Hamburg	Interne Nr.	135560
		DK5 DK5-GK	6042
		DK5 - Name	Schnelsen
Handlungsbedarf	Nein	Biotop-Nr. alt	347
Bearbeitung	Jan	Kartierung	06.06.2019
Räumliche Abbildung	Fläche	Fläche / Länge [m²/m]	3541,5776
Anzahl Abschnitte	1	Breite (lineare Abb.) [m]	

Gesetzlicher Schutz kein gesetzl. Schutz **kein gesetzlich geschütztes Biotop** **Schutz nur teilweise** **Nein**

Gesamtbewertung	6	Wertvoll
– Alter	6	Biotop mittleren Alters, 50 bis 100 Jahre
– Belastungsgrad	5	Flächenhaft mittlere oder örtlich starke Belastung
– Ökolog. Funktion	6	Hohe Bedeutung in einem Biotopkomplex, für den lokalen Biotopverbund oder als Puffer
– Seltenheit	6	Seltener Biotoptyp, ohne seltene oder bedrohte Pflges., ungesättigtes Artenspektrum, reliktsche RL-Arten

Bestandsbeschreibung

In der Vorkartierung wurde dieses Feuchtgebüsch zum Biotop 42.1 hinzugezählt. Da es auf Grund der das Gebüsch durchfließenden Kollau einen anderen Charakter mit anderem Artenspektrum aufweist, wurde es gesondert aufgenommen.

Es handelt sich um ein die Kollau umgebendes, Naturnahes Gehölz feuchter Standorte. Das Gehölz ist heterogen aufgebaut und verfügt sowohl über stauansasse wie auch frische Bereiche wobei in letzteren die Brennnessel stark vertreten ist. Die bestandsprägenden Gehölze sind Schwarz-Erle und Hänge-Birke, die Strauchschicht ist zumeist dicht ausgeprägt und weist Arten wie Tatarischer Hartriegel, Eingriffeliger Weißdorn, Echte Traubenkirsche, Sal-Weide und weitere Gehölze auf. Die heterogen aufgebaute Krautschicht weist entlang der das Gehölz durchdringenden Kollau u.a. Arznei-Baldrian, Bitteres Schaumkraut und Sumpf-Schwertlilie auf. Die Gewässer werden durch die Gehölze beschattet, weshalb hier eher geringe Deckungsgrade erreicht werden.

Vorkommen an Biotoptypen

1	TF	Typ	HF	F.Anteil
2	BTYP	Biotoptyp	- gesetzl. Grundl.	
3	Zusatz	Zusatz zum Biotoptypen		
4	LRT	Lebensraumtyp		
1	1		Ja	100 %
2	HFZ	Sonstiges feuchtes Weidengebüsch (2018)		

Räumliche Lage

Lagebeschreibung	Gehölz zwischen Kollau-Rundweg und Grünland.		
Nachbarnutzung/en	Grünland, Fußgänger		
Rechtswert (X)	561669	Hochwert (Y)	5943068
Bezirk	Eimsbüttel	Naturraum	Geestplatten westlich der Alster (696.01)
Stadtteil (OT-Nr.)	Schnelsen (319)	Gemarkung	Schnelsen (308)
Digitaler Grünplan	<input checked="" type="checkbox"/> Hafengesamtgebiet	<input type="checkbox"/> Ramsargebiet	<input type="checkbox"/> EG-Vogelschutzgeb.
Ausgleichsflächen	<input checked="" type="checkbox"/> Biosphärenreservat	<input type="checkbox"/> Nationalpark	
NSG / ND / LSG	LSG Schnelsen, Niendorf, Lokstedt, Eidelstedt und Stellingen [HH-2036 / Anteil : 100%]		
FFH-GEBIET			
Wasserschutzgebiet			

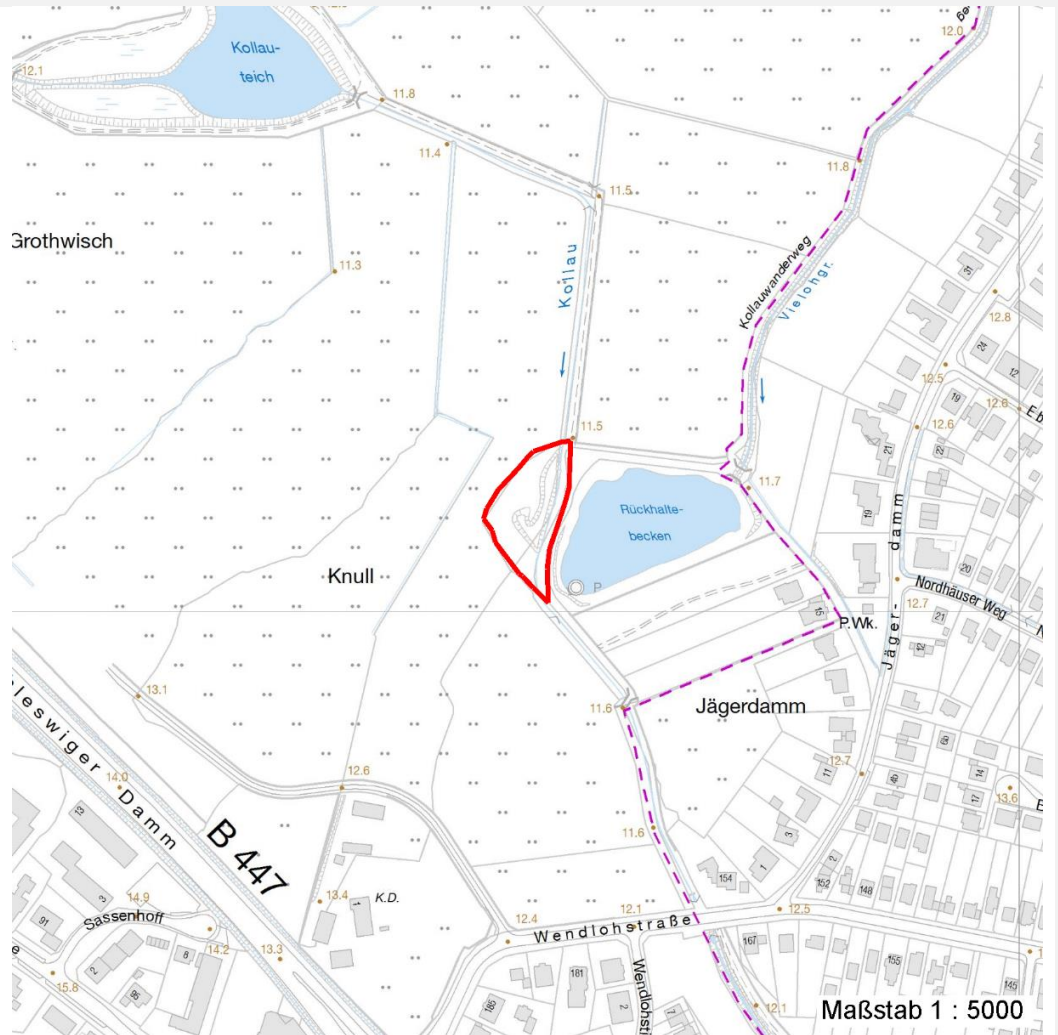
Erhebungsbogen

B

Projekt	Biotopkartierung Hamburg		Interne Nr.	135560
			DK5 DK5-GK	6042
			DK5 - Name	Schnelsen
Handlungsbedarf	Nein		Biotop-Nr. alt	347
Bearbeitung	Jan	Kopie	Nein	Kartierung
Räumliche Abbildung	Fläche			06.06.2019
Anzahl Abschnitte	1			Fläche / Länge [m²/m]
				3541,5776
				Breite (lineare Abb.) [m]

Räumliche Lage

Karte



Weitere Erhebungsbögen

Interne Nr.	Interne Nr. Zuordnung	DK5	Biotop-Nr.	Kartierung	Zuordnung	DK5 (GK)	Biotop-Nr. (alt)
135560	19634	6042	42	04.08.2011	<	6044	75

Zuordnung: N = nachfolgende Kartierung, K = weitere Kartierungen (zeitlich vorher oder nachher)

Erhebungsbogen

B

Projekt	Biotopkartierung Hamburg	Interne Nr.	135560
		DK5 DK5-GK	6042
		DK5 - Name	Schnelsen
Handlungsbedarf	Nein	Biotop-Nr. alt	347
Bearbeitung	Jan	Kartierung	06.06.2019
Räumliche Abbildung	Fläche	Fläche / Länge [m²/m]	3541,5776
Anzahl Abschnitte	1	Breite (lineare Abb.) [m]	

Teilflächenbeschreibung

Teilflächentyp		Teilflächen-Nr.	1
Biotoptyp	Sonstiges feuchtes Weidengebüsch (2018)	Biotoptyp	HFZ
- Zusatz		- gesetzl. Grundl.	
FFH-LRT		FFH-LRT	
Beschreibung		Entw.potential LRT	
		Hauptfläche	Ja
		Flächenanteil	100 %
		FFH-Unters.Fläche	Nein
		Saatgutfläche	Nein

Zeigerwerte der Pflanzenartenliste (Auswertung)

Standort	Belichtung	halbsonnig bis halbschattig	5,8
Boden	Feuchte	feucht	7,1
	Stickstoff (N)	mäßig stickstoffarm bis stickstoffreich	6,5
	Reaktion	neutral	6,6
Vegetation	Mahdverträglichkeit	schnittempfindlich (nur Herbstschnitt vertragend)	3
Zeigerwerte	Futterwert	fast wertloses Futter	1,2
	Wechselfeuchteanzeiger		2
	Giftpflanzen		1
	Überschw.anzeiger		7

Pflanzenartenliste

Gruppe / Pflanzenart	MS	M	W	Vs	St	PA	Ph	Sz	VS	V	G	cf	§	Rote Liste			
														HH	ND	SH	D
Tracheobionta (Gefäßpflanzen)																	
Acer campestre (Feld-Ahorn)	7	w															
Acer platanoides (Spitz-Ahorn)	7	w															
Alnus glutinosa (Schwarz-Erle)	7	h															
Betula pendula (Hänge-Birke)	7	z															
Betula pubescens (Moor-Birke)	7	w															
Cornus sanguinea (Roter Hartriegel)	7	z															
Corylus avellana (Haselnuss)	7	z															
Crataegus monogyna (Eingrifflicher Weißdorn)	7	z															
Dryopteris carthusiana (Dorniger Wurmfarne)	7	w															
Geum urbanum (Echte Nelkenwurz)	7	z															
Glyceria fluitans (Flutender Schwaden)	7	w															
Impatiens glandulifera (Drüsiges Springkraut)	7	z															
Iris pseudacorus (Gelbe Schwertlilie)	7	w											b				
Juglans regia (Echte Walnuss)	7	w													D		
Myosotis scorpioides (Sumpf-Vergissmeinnicht)	7	z													V		
Populus alba (Silber-Pappel)	7	w															
Populus tremula (Zitter-Pappel)	7	w															
Prunus padus (Echte Traubenkirsche)	7	z															
Salix fragilis (Bruch-Weide)	7	w												D	D		
Salix viminalis (Korb-Weide)	7	z															

Erhebungsbogen

B

Projekt	Biotopkartierung Hamburg		Interne Nr.	135560
			DK5 DK5-GK	6042
Handlungsbedarf	Nein		DK5 - Name	Schnelsen
Bearbeitung	Jan	Kopie	Biotop-Nr. alt	347
Räumliche Abbildung	Fläche	Nein	Kartierung	06.06.2019
Anzahl Abschnitte	1		Fläche / Länge [m²/m]	3541,5776
			Breite (lineare Abb.) [m]	

Pflanzenartenliste

Gruppe / Pflanzenart	MS	M	W	Vs	St	PA	Ph	Sz	VS	V	G	cf	§	Rote Liste			
														HH	ND	SH	D
Sambucus nigra (Schwarzer Holunder)	7	w															
Urtica dioica (Große Brennessel)	7	h															
Valeriana dioica (Kleiner Baldrian)	7	z												1		2	
Anzahl Rote Liste Arten														2		4	
Anzahl Arten														23			

MS: Mengensystem; M: Mengenangabe, W: Bewertung der Art (FFH-Monitoring), Vs: Vegetationsschicht, St: Status, PA: Autor Phänologie; Ph: Phänologie, Sz: Soziabilität, VS: Vitalitätssystem; V: Vitalität, G: Geschlecht, cf: unsichere Bestimmung, §: Schutz nach BNatSchG, HH: Rote Liste Hamburg, Nds: Rote Liste Niedersachsen, SH: Rote Liste Schleswig-Holstein, D: Rote Liste Deutschland