

Erhebungsbogen

B

Projekt	Biotopkartierung Hamburg	Interne Nr.	135718
		DK5 DK5-GK	6042 6244
		DK5 - Name	Schnelsen
Handlungsbedarf	Nein	Biotop-Nr. alt	280 34
Bearbeitung	Jan	Kartierung	14.06.2019
Räumliche Abbildung	Linie	Fläche / Länge [m²/m]	103,213
Anzahl Abschnitte	1	Breite (lineare Abb.) [m]	3

Gesetzlicher Schutz kein gesetzl. Schutz **kein gesetzlich geschütztes Biotop** **Schutz nur teilweise** **Nein**

Gesamtbewertung	5	Noch wertvoll, gut entwicklungsfähig
– Alter	5	Biotop mittleren Alters, 20 bis 50 Jahre
– Belastungsgrad	5	Flächenhaft mittlere oder örtlich starke Belastung
– Ökolog. Funktion	6	Hohe Bedeutung in einem Biotopkomplex, für den lokalen Biotopverbund oder als Puffer
– Seltenheit	5	Seltener Biotoptyp, floristisch stark verarmt, ohne seltener Pflges. od. verbr. artenreicher Biotoptyp

Bestandsbeschreibung

Der Biotop wurde aus der Vorkartierung übernommen. Beschreibung und Artenliste wurden aktualisiert.

Dichte Baumreihe aus dominierender Bergahorn, Hainbuche, Zitter-Pappel, Hänge-Birke, Feld-Ahorn und Grau-Erle. Im Norden tritt häufiger Spitz-Ahorn auf, im Unterwuchs lückig, Liguster und Kornelkirsche zwischen Schwimmbad und Zeilenbebauung.

Vorkommen an Biotoptypen

1	TF	Typ	HF	F.Anteil
2	BTYP	Biotoptyp	- gesetzl. Grundl.	
3	Zusatz	Zusatz zum Biotoptypen		
4	LRT	Lebensraumtyp		
1	1		Ja	100 %
2	HEA	Baumreihe, Allee (2018)		

Räumliche Lage

Lagebeschreibung	nördlich Schwimmbad Bondenwald	Hochwert (Y)	5942239
Nachbarnutzung/en	Schwimmbad, Siedlung	Naturraum	Geestplatten westlich der Alster (696.01)
Rechtswert (X)	561963	Gemarkung	Niendorf (307)
Bezirk	Eimsbüttel	Ramsargebiet	EG-Vogelschutzgeb.
Stadtteil (OT-Nr.)	Niendorf (318)	Biosphärenreservat	
Digitaler Grünplan	<input type="checkbox"/> Hafengesamtgebiet	Nationalpark	
Ausgleichsflächen	<input type="checkbox"/> Biosphärenreservat	LSG Schnelsen, Niendorf, Lokstedt, Eidelstedt und Stellingen [HH-2036/ Anteil: 100%]	
NSG / ND / LSG			
FFH-GEBIET			
Wasserschutzgebiet			

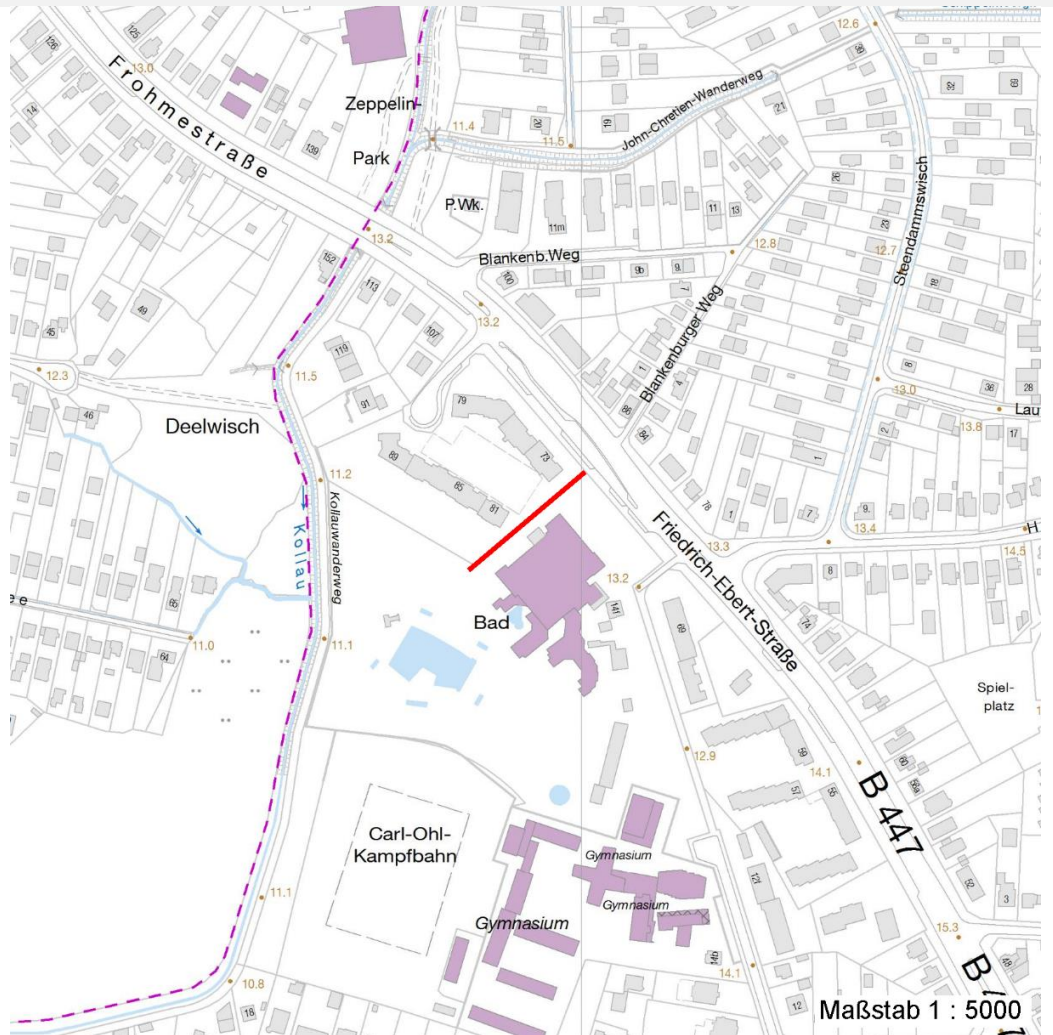
Erhebungsbogen

B

Projekt	Biotopkartierung Hamburg	Interne Nr.	135718
		DK5 DK5-GK	6042 6244
		DK5 - Name	Schnelsen
Handlungsbedarf	Nein	Biotop-Nr. alt	280 34
Bearbeitung	Jan	Kartierung	14.06.2019
Räumliche Abbildung	Linie	Fläche / Länge [m²/m]	103,213
Anzahl Abschnitte	1	Breite (lineare Abb.) [m]	3

Räumliche Lage

Karte



Weitere Erhebungsbögen

Interne Nr.	Interne Nr. Zuordnung	DK5	Biotop-Nr.	Kartierung	Zuordnung	DK5 (GK)	Biotop-Nr. (alt)
135718	19950	6042	280	05.09.1997	K	6244	34
135718	19951	6042	280	17.09.2004	K	6244	34
135718	76765	6042	280	17.09.2012	K	6244	34

Zuordnung: N = nachfolgende Kartierung, K = weitere Kartierungen (zeitlich vorher oder nachher)

Weitere Angaben

Merkmal	Wert
Auswertung	
Gefährdung/ Einflüsse	Trittbelastung aus angrenzender Wohnbebauung negative Einflüsse durch Schnitt der Strauchschicht
Wertgesichtspunkte	Wichtige ökologische Ausgleichsfläche
zoologisch bedeutsame Strukturen	Gehölzpflanzung

Erhebungsbogen

B

Projekt	Biotopkartierung Hamburg	Interne Nr.	135718
		DK5 DK5-GK	6042 6244
		DK5 - Name	Schnelsen
Handlungsbedarf	Nein	Biotop-Nr. alt	280 34
Bearbeitung	Jan	Kartierung	14.06.2019
Räumliche Abbildung	Linie	Fläche / Länge [m²/m]	103,213
Anzahl Abschnitte	1	Breite (lineare Abb.) [m]	3

Weitere Angaben

Merkmal	Wert
Bedeutung für Tiergruppe	Vögel
Maßnahmen	1.4 - Erhalt des Biotops in der gegenwärtigen Ausprägung
Größe	
Breite	3.00 m

Teilflächenbeschreibung

Teilflächentyp		Teilflächen-Nr.	1
Biotoptyp	Baumreihe, Allee (2018)	Biotoptyp	HEA
- Zusatz		- gesetzl. Grundl.	
FFH-LRT		FFH-LRT	
Beschreibung		Entw.potential LRT	
		Hauptfläche	Ja
		Flächenanteil	100 %
		FFH-Unters.Fläche	Nein
		Saatgutfläche	Nein

Weitere Angaben

Merkmal	Wert
Boden	
Feuchte	5 - frisch und mäßig frisch
Stickstoffgehalt	6 - mäßig stickstoffarm bis stickstoffreich
Standort, Relief	
Neigung - Gelände	N0 - nicht geneigt (<2 %)
Ausrichtung	FL - flach, keine Exposition
Belichtung	8 - sonnig
Luft	keine Besonderheiten
Veg. - Deckg./Ant.	
Gesamt	100 %
2. Baumschicht	95 %
Strauchschicht	60 %
1. Krautschicht	10 %

Zeigerwerte der Pflanzenartenliste (Auswertung)

Standort	Belichtung	halbschattig	5,1
Boden	Feuchte	mäßig feucht und wechselfeucht	6,3
	Stickstoff (N)	mäßig stickstoffarm bis stickstoffreich	6
	Reaktion	neutral	7
Vegetation	Mahdverträglichkeit	nicht völlig schnittunverträglich aber sehr schnittempfindlich	1,5
Zeigerwerte	Futterwert	sehr geringwertiges Futter	2,3
	Wechselfeuchteanzeiger		1
	Giftpflanzen		0
	Überschw.anzeiger		3

Erhebungsbogen

B

Projekt	Biotopkartierung Hamburg		Interne Nr.	135718	
			DK5 DK5-GK	6042	6244
Handlungsbedarf	Nein		DK5 - Name	Schnelsen	
Bearbeitung	Jan	Kopie	Biotop-Nr. alt	280	34
Räumliche Abbildung	Linie	Ja	Kartierung	14.06.2019	
Anzahl Abschnitte	1		Fläche / Länge [m²/m]	103,213	
			Breite (lineare Abb.) [m]	3	

Pflanzenartenliste

Gruppe / Pflanzenart	MS	M	W	Vs	St	PA	Ph	Sz	VS	V	G	cf	Rote Liste						
													§	HH	ND	SH	D		
Tracheobionta (Gefäßpflanzen)																			
Acer campestre (Feld-Ahorn)	7	d																	
Acer pseudoplatanus (Berg-Ahorn)	7	d																	
Alnus incana (Grau-Erle)	7	X																	
Artemisia vulgaris (Gewöhnlicher Beifuß)	7	X																	
Betula pendula (Hänge-Birke)	7	X																	
Cirsium arvense (Acker-Kratzdistel)	7	X																	
Cornus spec. (Kornelkirsche)	7	X																	
Corylus avellana (Haselnuss)	7	d																	
Dactylis glomerata (Wiesen-Knäuelgras)	7	w																	
Equisetum arvense (Acker-Schachtelhalm)	7	X																	
Festuca rubra (Rot-Schwingel)	7	w																	
Galeopsis tetrahit (Gewöhnlicher Hohlzahn)	7	w																	
Humulus lupulus (Hopfen)	7	w																	
Hypericum perforatum (Echtes Johanniskraut)	7	X																	
Ligustrum vulgare (Gemeiner Liguster)	7	X																	
Populus tremula (Zitter-Pappel)	7	X																	
Prunus padus (Echte Traubenkirsche)	7	d																	
Rosa spec. (Rose)	7	X																	
Anzahl Rote Liste Arten																			
Anzahl Arten														18					

MS: Mengensystem; M: Mengenangabe, W: Bewertung der Art (FFH-Monitoring), Vs: Vegetationsschicht, St: Status, PA: Autor Phänologie; Ph: Phänologie, Sz: Soziabilität, VS: Vitalitätssystem; V: Vitalität, G: Geschlecht, cf: unsichere Bestimmung, §: Schutz nach BNatSchG, HH: Rote Liste Hamburg, Nds: Rote Liste Niedersachsen, SH: Rote Liste Schleswig-Holstein, D: Rote Liste Deutschland