

Erhebungsbogen

B

Projekt	Biotopkartierung Hamburg	Interne Nr.	135712
		DK5 DK5-GK	6042 6044
		DK5 - Name	Schnelsen
Handlungsbedarf	Nein	Biotop-Nr. alt	225 33
Bearbeitung	Jan	Kartierung	14.06.2019
Räumliche Abbildung	Linie	Fläche / Länge [m²/m]	600,748
Anzahl Abschnitte	2	Breite (lineare Abb.) [m]	7

Gesetzlicher Schutz	§ 14 (2) 2.2 Knicks	Schutz nur teilweise	Nein
----------------------------	----------------------------	-----------------------------	-------------

Gesamtbewertung	5	Noch wertvoll, gut entwicklungsfähig
– Alter	6	Biotop mittleren Alters, 50 bis 100 Jahre
– Belastungsgrad	6	Flächenhaft geringe oder örtlich stärkere oder Vorbelastung mit deutlichem Einfluß
– Ökolog. Funktion	7	Sehr hohe Bedeutung in einem Biotopkomplex, für den lokalen Biotopverbund oder als Puffer
– Seltenheit	6	Seltener Biotoptyp, ohne seltene oder bedrohte Pflges., ungesättigtes Artenspektrum, reliktsche RL-Arten

Bestandsbeschreibung

Der Biotop wurde von der Vorkartierung übernommen, Artenliste und Beschreibung wurden aktualisiert. Knick mit ca. 0,5 m hohem und 1,50 m breitem Wall zwischen Rad- und Fußgängerweg und der Straße Viehlohweg. Es ist eine dichte Baumschicht aus mittel hohen Kronenschluß bildenden Stiel-Eichen als Hauptbestandbildner ausgebildet, die vereinzelt von Hänge-Birkengeringerer Höhe durchsetzt ist. Streckenweise treten auch Schwarz-Erlen auf. Die dichte Strauchschicht wird von Zitter-Pappel, Brombeere, Eingrifflichem Weißdorn, Eberesche, Brombeere, Himbeere, Weiden, Hasel und jüngeren Stiel-Eichen gebildet. In einigen Abschnitten finden sich Zierräucher wie Falscher Jasmin, Schneebeere und Spierstrauch. In der Krautschicht finden sich von Hain-Rispengras dominierte Bereich, außerdem sind häufiger Giersch, Kletten-Labkraut, Goldnessel und Kleinblütiges Springkraut zu finden.

Vorkommen an Biotoptypen

1	TF	Typ	HF	F.Anteil
2	BTYP	Biotoptyp	- gesetzl. Grundl.	
3	Zusatz	Zusatz zum Biotoptypen		
4	LRT	Lebensraumtyp		
1	1		Ja	100 %
2	HWD	Degenerierter Knick (2018)		(§ 14 (2) 2.2)

Räumliche Lage

Lagebeschreibung	Parallel zur Straße Viehlohweg und Viehlohwisch		
Nachbarnutzung/en	Landwirtschaft		
Rechtswert (X)	561752	Hochwert (Y)	5943822
Bezirk	Eimsbüttel	Naturraum	Geestplatten westlich der Alster (696.01)
Stadtteil (OT-Nr.)	Schnelsen (319)	Gemarkung	Schnelsen (308)
Digitaler Grünplan	<input type="checkbox"/> Hafengesamtgebiet	<input type="checkbox"/> Ramsargebiet	<input type="checkbox"/> EG-Vogelschutzgeb.
Ausgleichsflächen NSG / ND / LSG	<input checked="" type="checkbox"/> Biosphärenreservat	<input type="checkbox"/> Nationalpark	
FFH-GEBIET	LSG Schnelsen, Niendorf, Lokstedt, Eidelstedt und Stellingen [HH-2036 / Anteil: 100%]		
Wasserschutzgebiet			

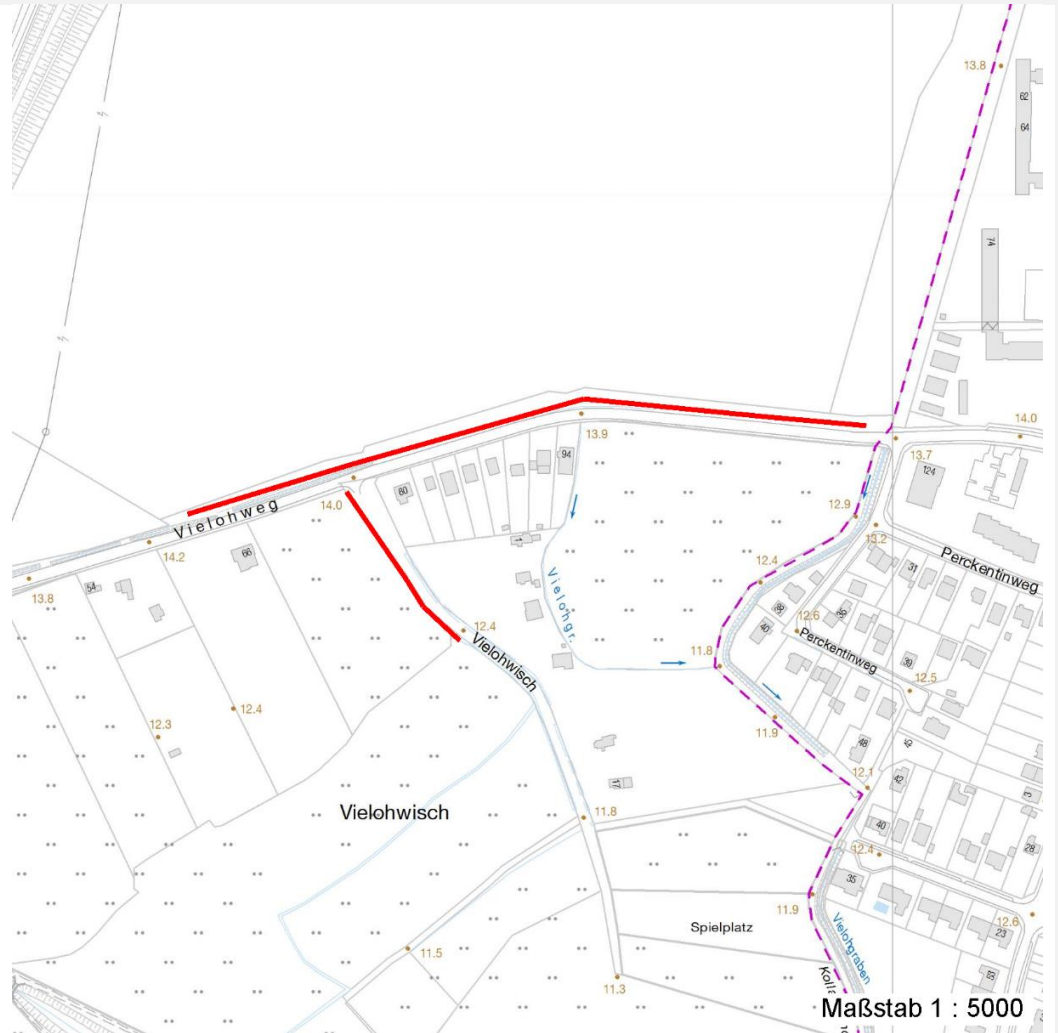
Erhebungsbogen

B

Projekt	Biotopkartierung Hamburg	Interne Nr.	135712
		DK5 DK5-GK	6042 6044
		DK5 - Name	Schnelsen
Handlungsbedarf	Nein	Biotop-Nr. alt	225 33
Bearbeitung	Jan	Kartierung	14.06.2019
Räumliche Abbildung	Linie	Fläche / Länge [m²/m]	600,748
Anzahl Abschnitte	2	Breite (lineare Abb.) [m]	7

Räumliche Lage

Karte



Weitere Erhebungsbögen

Interne Nr.	Interne Nr. Zuordnung	DK5	Biotop-Nr.	Kartierung	Zuordnung	DK5 (GK)	Biotop-Nr. (alt)
135712	19889	6042	225	15.07.1995	K	6044	33
135712	19892	6042	225	18.09.2003	K	6044	33
135712	19893	6042	225	04.08.2011	K	6044	33

Zuordnung: N = nachfolgende Kartierung, K = weitere Kartierungen (zeitlich vorher oder nachher)

Weitere Angaben

Merkmal	Wert
Auswertung	
Gefährdung/ Einflüsse	Fehlende Kinickpflege gärtnerische Nutzung im Bereich der Bebauung
Wertgesichtspunkte	Reste von kulturhistorisch typischen Strukturen Wertvoller Altbaubestand

Erhebungsbogen

B

Projekt	Biotopkartierung Hamburg	Interne Nr.	135712
		DK5 DK5-GK	6042 6044
		DK5 - Name	Schnelsen
Handlungsbedarf	Nein	Biotop-Nr. alt	225 33
Bearbeitung	Jan	Kartierung	14.06.2019
Räumliche Abbildung	Linie	Fläche / Länge [m²/m]	600,748
Anzahl Abschnitte	2	Breite (lineare Abb.) [m]	7

Weitere Angaben

Merkmal	Wert
Maßnahmen	Knickpflege

Teilflächenbeschreibung

Teilflächentyp		Teilflächen-Nr.	1
Biotoptyp	Degenerierter Knick (2018)	Biotoptyp	HWD
- Zusatz		- gesetzl. Grundl.	(§ 14 (2) 2.2)
FFH-LRT		FFH-LRT	
Beschreibung		Entw.potential LRT	
		Hauptfläche	Ja
		Flächenanteil	100 %
		FFH-Unters.Fläche	Nein
		Saatgutfläche	Nein

Weitere Angaben

Merkmal	Wert
Boden	
Feuchte	5 - frisch und mäßig frisch
Stickstoffgehalt	6 - mäßig stickstoffarm bis stickstoffreich
Standort, Relief	
Relief	Wall
Belichtung	7 - halbsonnig
Luft	keine Besonderheiten
Veg. - Deckg./Ant.	
Gesamt	95 %
1. Baumschicht	40 %
Strauchschicht	55 %
1. Krautschicht	55 %

Zeigerwerte der Pflanzenartenliste (Auswertung)

Standort	Belichtung	halbsonnig bis halbschattig	6
Boden	Feuchte	mäßig feucht und wechselfeucht	5,6
	Stickstoff (N)	mäßig stickstoffarm bis stickstoffreich	6
	Reaktion	schwach sauer	5,7
Vegetation	Mahdverträglichkeit	schnittempfindlich bis mäßig schnittverträglich	4
Zeigerwerte	Futterwert	mäßige Futterqualität	3,8
	Wechselfeuchteanzeiger		2
	Giftpflanzen		1
	Überschw.anzeiger		2

Pflanzenartenliste

Gruppe / Pflanzenart	MS	M	W	Vs	St	PA	Ph	Sz	VS	V	G	cf	§	Rote Liste			
														HH	ND	SH	D
Tracheobionta (Gefäßpflanzen)																	

Erhebungsbogen

B

Projekt	Biotopkartierung Hamburg		Interne Nr.	135712	
			DK5 DK5-GK	6042	6044
Handlungsbedarf	Nein		DK5 - Name	Schnelsen	
Bearbeitung	Jan	Kopie	Biotop-Nr. alt	225	33
Räumliche Abbildung	Linie	Ja	Kartierung	14.06.2019	
Anzahl Abschnitte	2		Fläche / Länge [m²/m]	600,748	
			Breite (lineare Abb.) [m]	7	

Pflanzenartenliste

Gruppe / Pflanzenart	MS	M	W	Vs	St	PA	Ph	Sz	VS	V	G	cf	§	Rote Liste			
														HH	ND	SH	D
Acer pseudoplatanus (Berg-Ahorn)	7	z															
Aegopodium podagraria (Giersch)	7	h															
Agrostis capillaris (Rotes Straußgras)	7	w															
Alnus glutinosa (Schwarz-Erle)	7	z															
Artemisia vulgaris (Gewöhnlicher Beifuß)	7	z															
Betula pendula (Hänge-Birke)	7	z															
Calystegia sepium (Zaun-Winde)	7	z															
Carpinus betulus (Hainbuche)	7	z															
Corylus avellana (Haselnuss)	7	z															
Crataegus monogyna (Eingrifflicher Weißdorn)	7	l															
Dactylis glomerata (Wiesen-Knäuelgras)	7	z															
Deschampsia flexuosa (Draht-Schmiele)	7	z															
Dryopteris filix-mas (Gewöhnlicher Wurmfarne)	7	z															
Festuca rubra (Rot-Schwingel)	7	z															
Frangula alnus (Faulbaum)	7	z															
Fraxinus excelsior (Gewöhnliche Esche)	7	w															
Galeobdolon luteum (Echte Goldnessel)	7	h														V	
Galeopsis tetrahit (Gewöhnlicher Hohlzahn)	7	w															
Galium album (Weißes Labkraut)	7	w															
Galium aparine (Kletten-Labkraut)	7	h															
Geum urbanum (Echte Nelkenwurz)	7	z															
Hedera helix (Efeu)	7	l															
Hieracium laevigatum (Glattes Habichtskraut)	7	z															
Holcus lanatus (Wolliges Honiggras)	7	z															
Humulus lupulus (Hopfen)	7	l															
Impatiens parviflora (Kleinblütiges Springkraut)	7	l															
Lolium perenne (Ausdauerndes Weidelgras)	7	l															
Lonicera periclymenum (Wald-Geißblatt)	7	z															
Lysimachia vulgaris (Gewöhnlicher Gilbweiderich)	7	l															
Philadelphus coronarius (Europäischer Pfeifenstrauch)	7	z															
Poa nemoralis (Hain-Rispengras)	7	l															
Poa nemoralis (Hain-Rispengras)	7	z															
Polygonatum multiflorum (Vielblütige Weißwurz)	7	w															
Polypodium vulgare (Gewöhnlicher Tüpfelfarn)	7	z														V	
Populus tremula (Zitter-Pappel)	7	z															
Prunus spinosa (Schlehe)	7	l															
Quercus robur (Stiel-Eiche)	7	d															
Ribes rubrum (Rote Johannisbeere)	7	z															
Rubus fruticosus agg. (Artengruppe Echte Brombeere)	7	z															
Rubus idaeus (Himbeere)	7	z															
Salix caprea (Sal-Weide)	7	z															
Sisymbrium officinale (Weg-Rauke)	7	w															
Sorbus aucuparia (Eberesche)	7	h															
Spiraea spec. (Spierstrauch)	7	z															
Spiraea x arguta (Braut-Spierstrauch)	7	l															
Stellaria holostea (Große Sternmiere)	7	z															
Symphoricarpos albus (Schneebeere)	7	l															

Erhebungsbogen

B

Projekt	Biotopkartierung Hamburg	Interne Nr.	135712
		DK5 DK5-GK	6042 6044
Handlungsbedarf	Nein	DK5 - Name	Schnelsen
Bearbeitung	Jan	Biotop-Nr. alt	225 33
Räumliche Abbildung	Linie	Kartierung	14.06.2019
Anzahl Abschnitte	2	Fläche / Länge [m²/m]	600,748
		Breite (lineare Abb.) [m]	7

Pflanzenartenliste

Gruppe / Pflanzenart	MS	M	W	Vs	St	PA	Ph	Sz	VS	V	G	cf	§	Rote Liste			
														HH	ND	SH	D
Tripleurospermum perforatum (Geruchlose Kamille)	7	w															
	Anzahl Rote Liste Arten													2			
	Anzahl Arten													47			

MS: Mengensystem; M: Mengenangabe, W: Bewertung der Art (FFH-Monitoring), Vs: Vegetationsschicht, St: Status, PA: Autor Phänologie; Ph: Phänologie, Sz: Soziabilität, VS: Vitalitätssystem; V: Vitalität, G: Geschlecht, cf: unsichere Bestimmung, §: Schutz nach BNatSchG, HH: Rote Liste Hamburg, Nds: Rote Liste Niedersachsen, SH: Rote Liste Schleswig-Holstein, D: Rote Liste Deutschland