

Erhebungsbogen

B

Projekt	Biotopkartierung Hamburg		Interne Nr.	135543	
			DK5 DK5-GK	6042	6044
Handlungsbedarf	Nein		DK5 - Name	Schnelsen	
Bearbeitung	Jan	Kopie	Ja	Biotop-Nr. alt	17 41
Räumliche Abbildung	Fläche			Kartierung	07.06.2019
Anzahl Abschnitte	1			Fläche / Länge [m²/m]	4355,7616
				Breite (lineare Abb.) [m]	

Gesetzlicher Schutz kein gesetzl. Schutz **kein gesetzlich geschütztes Biotop** **Schutz nur teilweise** **Nein**

Gesamtbewertung	6	Wertvoll
– Alter	5	Biotop mittleren Alters, 20 bis 50 Jahre
– Belastungsgrad	6	Flächenhaft geringe oder örtlich stärkere oder Vorbelastung mit deutlichem Einfluß
– Ökolog. Funktion	7	Sehr hohe Bedeutung in einem Biotopkomplex, für den lokalen Biotopverbund oder als Puffer
– Seltenheit	6	Seltener Biotoptyp, ohne seltene oder bedrohte Pflges., ungesättigtes Artenspektrum, reliktsche RL-Arten

Bestandsbeschreibung

Pionierwald zwischen Schleswiger Damm und den im Norden angrenzenden Grünlandflächen. In der Baumschicht sind überwiegend Hänge-Birke und ältere Exemplare der Stiel-Eiche zu finden. In Teilbereichen, insbesondere am Nordrand konnte sich eine dichte Strauchschicht entwickeln, welche sich u.a. aus Hasel, Schlehe, Eingriffeligem Weißdorn, Esche und Hopfen zusammensetzt. In den Randbereichen sind ebenso Nitrophytenfluren zu finden. In der Krautschicht ist eine Naturverjüngung mit Esche zu sehen. Auffällig ist außerdem das stete Vorkommen der Hasel.

Vorkommen an Biotoptypen

1	TF	Typ	HF	F.Anteil
2	BTYP	Biotoptyp		- gesetzl. Grundl.
3	Zusatz	Zusatz zum Biotoptypen		
4	LRT	Lebensraumtyp		
1	1		Ja	75 %
2	WPZ	Sonstiger Pionierwald (2018)		
1	2			25 %
2	AKM	Halbruderale Gras- und Staudenflur mittlerer Standorte (2018)		

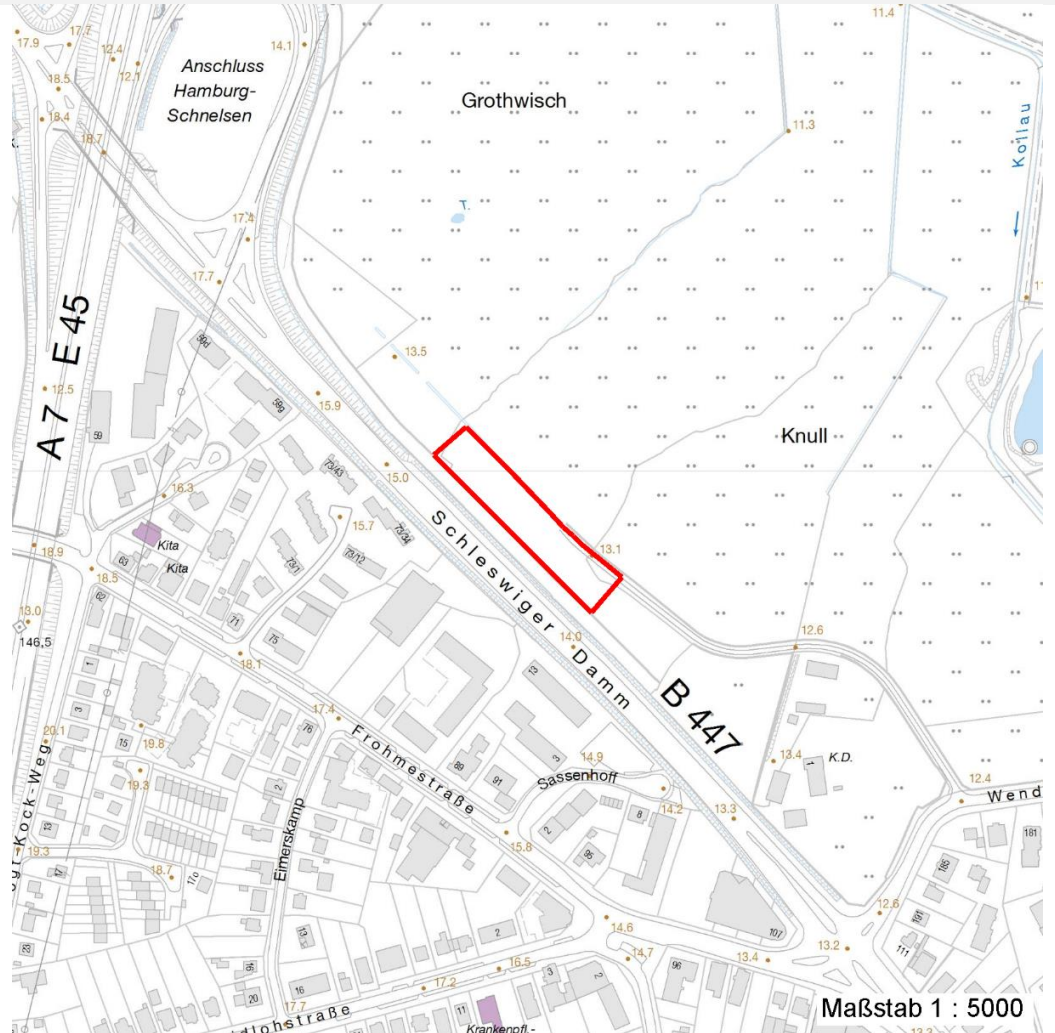
Räumliche Lage

Lagebeschreibung	westlich des Schleswiger Dammes, nordlich der Wendlohstraße				
Nachbarnutzung/en	Schleswiger Damm mit begleitender Gehölzpflanzung im Südosten, intensiv genutzte Weide im Nordosten				
Rechtswert (X)	561358	Hochwert (Y)	5942967		
Bezirk	Eimsbüttel	Naturraum	Geestplatten westlich der Alster (696.01)		
Stadtteil (OT-Nr.)	Schnelsen (319)		Gemarkung	Schnelsen (308)	
Digitaler Grünplan	<input checked="" type="checkbox"/>	Hafengesamtgebiet	<input type="checkbox"/>	Ramsargebiet	<input type="checkbox"/>
Ausgleichsflächen NSG / ND / LSG	<input checked="" type="checkbox"/>	Biosphärenreservat	<input type="checkbox"/>	Nationalpark	<input type="checkbox"/>
FFH-GEBIET	LSG Schnelsen, Niendorf, Lokstedt, Eidelstedt und Stelllingen [HH-2036 / Anteil: 100%]				
Wasserschutzgebiet					

Projekt	Biotopkartierung Hamburg	Interne Nr.	135543
		DK5 DK5-GK	6042 6044
		DK5 - Name	Schnelsen
Handlungsbedarf	Nein	Biotop-Nr. alt	17 41
Bearbeitung	Jan	Kartierung	07.06.2019
Räumliche Abbildung	Fläche	Fläche / Länge [m²/m]	4355,7616
Anzahl Abschnitte	1	Breite (lineare Abb.) [m]	

Räumliche Lage

Karte



Weitere Erhebungsbögen

Interne Nr.	Interne Nr. Zuordnung	DK5	Biotop-Nr.	Kartierung	Zuordnung	DK5 (GK)	Biotop-Nr. (alt)
135543	19744	6042	17	15.09.1995	K	6044	41
135543	19745	6042	17	18.09.2003	K	6044	41
135543	19796	6042	17	04.08.2011	K	6044	41
135543	19796	6042	17	04.08.2011	/	6044	41

Zuordnung: N = nachfolgende Kartierung, K = weitere Kartierungen (zeitlich vorher oder nachher)

Foto

Interne Nr.	Index	Dateiname	Aufnahmerichtung
73576	0	6042_17_070619_1.JPG	Süden

Erhebungsbogen

B

Projekt	Biotopkartierung Hamburg	Interne Nr.	135543
		DK5 DK5-GK	6042 6044
Handlungsbedarf	Nein	DK5 - Name	Schnelsen
Bearbeitung	Jan	Biotop-Nr. alt	17 41
Räumliche Abbildung	Fläche	Kartierung	07.06.2019
Anzahl Abschnitte	1	Fläche / Länge [m²/m]	4355,7616
		Breite (lineare Abb.) [m]	

Weitere Angaben

Merkmal	Wert
Auswertung	
Wertgesichtspunkte	Wichtige ökologische Ausgleichsfläche
zoologisch bedeutsame Strukturen	Dichte spontane Gebüsch
Maßnahmen	Natürliche Entwicklung (Sukzession) zulassen

Foto

Fotodatei	6042_17_070619_1.JPG	Fotodatei
Bildbeschreibung	k.A.	Bildbeschreibung
Aufnahmerichtung	Süden	Aufnahmerichtung



Teilflächenbeschreibung

Teilflächentyp		Teilflächen-Nr.	1
Biotoptyp	Sonstiger Pionierwald (2018)	Biotoptyp	WPZ
- Zusatz		- gesetzl. Grundl.	
FFH-LRT		FFH-LRT	
Beschreibung		Entw.potential LRT	
		Hauptfläche	Ja
		Flächenanteil	75 %
		FFH-Unters.Fläche	Nein
		Saatgutfläche	Nein

Erhebungsbogen

B

Projekt	Biotopkartierung Hamburg		Interne Nr.	135543	
			DK5 DK5-GK	6042	6044
Handlungsbedarf	Nein		DK5 - Name	Schnelsen	
Bearbeitung	Jan	Kopie	Ja	Biotop-Nr. alt	17 41
Räumliche Abbildung	Fläche			Kartierung	07.06.2019
Anzahl Abschnitte	1			Fläche / Länge [m²/m]	4355,7616
				Breite (lineare Abb.) [m]	

Weitere Angaben

Merkmale	Wert
Boden	
Feuchte	4 - mäßig trocken und wechsell trocken
Stickstoffgehalt	6 - mäßig stickstoffarm bis stickstoffreich
Standort, Relief	
Neigung - Gelände	N0 - nicht geneigt (<2 %)
Ausrichtung	FL - flach, keine Exposition
Belichtung	3 - schattig
Luft	windberuhigt
Veg. - Deckg./Ant.	
Gesamt	100 %
1. Baumschicht	60 %
Strauchschicht	40 %
1. Krautschicht	40 %

Zeigerwerte der Pflanzenartenliste (Auswertung)

Standort	Belichtung	halbschattig	5,3
Boden	Feuchte	frisch und mäßig frisch	5,2
	Stickstoff (N)	mäßig stickstoffarm bis stickstoffreich	6
	Reaktion	neutral	6,7
Vegetation	Mahdverträglichkeit	nicht völlig schnittunverträglich aber sehr schnittempfindlich	1,6
Zeigerwerte	Futterwert		
	Wechselfeuchteanzeiger		0
	Giftpflanzen		0
	Überschw.anzeiger		1

Pflanzenartenliste

Gruppe / Pflanzenart	MS	M	W	Vs	St	PA	Ph	Sz	VS	V	G	cf	Rote Liste					
													§	HH	ND	SH	D	
Tracheobionta (Gefäßpflanzen)																		
Acer campestre (Feld-Ahorn)	7	z																
Acer platanoides (Spitz-Ahorn)	7	h																
Alliaria petiolata (Knoblauchsrauke)	7	w																
Betula pendula (Hänge-Birke)	7	h																
Carpinus betulus (Hainbuche)	7	z																
Corylus avellana (Haselnuss)	7	h																
Fraxinus excelsior (Gewöhnliche Esche)	7	w																
Galeopsis tetrahit (Gewöhnlicher Hohlzahn)	7	w																
Geranium robertianum (Stinkender Storchschnabel)	7	z																
Geum urbanum (Echte Nelkenwurz)	7	z																
Humulus lupulus (Hopfen)	7	z																
Ilex aquifolium (Stechpalme)	7	w												b				
Impatiens parviflora (Kleinblütiges Springkraut)	7	h																
Populus tremula (Zitter-Pappel)	7	w																
Prunus avium (Vogel-Kirsche)	7	z																
Prunus serotina (Späte Traubenkirsche)	7	w																

Erhebungsbogen

B

Projekt	Biotopkartierung Hamburg	Interne Nr.	135543
		DK5 DK5-GK	6042 6044
Handlungsbedarf	Nein	DK5 - Name	Schnelsen
Bearbeitung	Jan	Biotop-Nr. alt	17 41
Räumliche Abbildung	Fläche	Kartierung	07.06.2019
Anzahl Abschnitte	1	Fläche / Länge [m²/m]	4355,7616
		Breite (lineare Abb.) [m]	

Pflanzenartenliste

Gruppe / Pflanzenart	MS	M	W	Vs	St	PA	Ph	Sz	VS	V	G	cf	§	Rote Liste			
														HH	ND	SH	D
Prunus spinosa (Schlehe)	7	z															
Quercus robur (Stiel-Eiche)	7	w															
Sambucus nigra (Schwarzer Holunder)	7	w															
Vinca major (Großes Immergrün)	7	w															
Anzahl Rote Liste Arten																	
Anzahl Arten													20				

MS: Mengensystem; M: Mengenangabe, W: Bewertung der Art (FFH-Monitoring), Vs: Vegetationsschicht, St: Status, PA: Autor Phänologie; Ph: Phänologie, Sz: Soziabilität, VS: Vitalitätssystem; V: Vitalität, G: Geschlecht, cf: unsichere Bestimmung, §: Schutz nach BNatSchG, HH: Rote Liste Hamburg, Nds: Rote Liste Niedersachsen, SH: Rote Liste Schleswig-Holstein, D: Rote Liste Deutschland

Teilflächenbeschreibung

Teilflächentyp		Teilflächen-Nr.	2
Biototyp	Halbruderale Gras- und Staudenflur mittlerer Standorte (2018)	Biototyp	AKM
- Zusatz		- gesetzl. Grundl.	
FFH-LRT		FFH-LRT	
Beschreibung		Entw.potential LRT	
		Hauptfläche	
		Flächenanteil	25 %
		FFH-Unters.Fläche	Nein
		Saatgutfläche	Nein