

Erhebungsbogen

B

Projekt	FFH-Monitoring	Interne Nr.	96709
		DK5 DK5-GK	6040
Handlungsbedarf	Nein	DK5 - Name	Eidelstedt-Ost
Bearbeitung	BRA	Biotop-Nr. alt	516
Räumliche Abbildung	Fläche	Kartierung	29.05.2015
Anzahl Abschnitte	1	Fläche / Länge [m²/m]	28565,6247
		Breite (lineare Abb.) [m]	

Gesetzlicher Schutz	§ 30 (2) 7.1 magere Flachland-Mähwiesen	Schutz nur teilweise	Nein
----------------------------	---	-----------------------------	-------------

Gesamtbewertung	6 Wertvoll
– Alter	6 Biotop mittleren Alters, 50 bis 100 Jahre
– Belastungsgrad	6 Flächenhaft geringe oder örtlich stärkere oder Vorbelastung mit deutlichem Einfluß
– Ökolog. Funktion	6 Hohe Bedeutung in einem Biotopkomplex, für den lokalen Biotopverbund oder als Puffer
– Seltenheit	6 Seltener Biotoptyp, ohne seltene oder bedrohte Pflges., ungesättigtes Artenspektrum, reliktsche RL-Arten

Bestandsbeschreibung

Große, offenbar regelmäßig gemähte, in früheren Zeiten wohl auch beweidete Grünlandfläche in der Niederung der Kollau. Zur Kollau hin z.T. mit weichen, teils etwas anmoorigen Böden, zum Niendorfer Gehege im Westen hin mit leicht ansteigendem Gelände, etwa 1 m Höhenunterschied innerhalb der Fläche. In den höheren Bereichen von eher sandigem Substrat geprägt, in der Niederung mit anmoorig-sandigem Untergrund. Offenbar ist die Vegetation z.T. gedüngt worden. Es ist ein hoher Anteil von Wiesenfuchsschwanz vorhanden, der ca. 1 m Wuchshöhe erreicht, durchsetzt von viel Honiggras, Gewöhnlichem Rispengras und Sauerampfer. Der Blühaspekt wird z.T. von Kriechendem Hahnenfuß, Scharfem Hahnenfuß und zuvor auch von einem größeren Anteil Wiesenschaumkraut gebildet wird. Der Bestand ist recht homogen, der Untergrund jedoch etwas uneben, offenbar nicht durchgängig trittfest, z.T. weich, z.T. scheint sich der Landwirt mit seinem Geräte gelegentlich festzufahren. Dennoch ist die Vegetation v.a. mesophil geprägt, es dominieren Süßgräser und am Boden auch hohe Anteile von Spitzwegerich, der einen mäßig mageren Standort anzeigt. Ein Hinweis darauf, dass die Boderfeuchte stark wechselt. Eingestreut kommen regelmäßig Feuchtezeiger wie Wiesensegge, Kriechender Hahnenfuß und Beharte Segge vor, die jedoch nicht bestandsbestimmend sind und somit eine Zuordnung zu mesophilem Grünland erlauben. In der Nähe der Kollau hat der Bestand zunehmend den Charakter eines Flutrasens, da hier Kriechender Hahnenfuß z.T. dominant auftritt, gepaart mit einem relativ großen Bestand von Kriechendem Günsel. Kleinräumig kommen auch Segen zur Dominanz. Zwischen den teilweise recht hochwüchsigen Pflanzen ist v.a. dort, wo das Gras hoch aufgewachsen ist, viel offener Boden vorhanden. Im Zentrum der Fläche ist der Bestand jedoch magerer und geschlossener.

Im Bezug auf die Zuordnung zum Lebensraumtyp 6510 ist die Fläche ein Grenzfall, jedoch recht blütenreich und überwiegend relativ extensiv genutzt, so dass eine Zuordnung angemessen erscheint.

Hinweis: Vergabe des gesetzlichen Biotopschutzes durch die BUKEA auf Grundlage des BNatSchG 2021 (LRT 6510).

Vorkommen an Biotoptypen

1	TF	Typ	HF	F.Anteil
2	BTYP	Biotoptyp	- gesetzl. Grundl.	
3	Zusatz	Zusatz zum Biotoptypen		
4	LRT	Lebensraumtyp		
1	1		Ja	100 %
2	GMM	Wiesen-Fuchsschwanz-Wiesen (2000)		
4	6510	Magere Flachland-Mähwiesen		

Räumliche Lage

Lagebeschreibung	Zwischen Kollau und der Straße Niendorfer Gehege südlich des Pferdehofes.		
Nachbarnutzung/en	Hecken, weitere Grünlandflächen, Straßen und Wanderwege		
Rechtswert (X)	561515	Hochwert (Y)	5941077
Bezirk	Eimsbüttel	Naturraum	Geestplatten westlich der Alster (696.01)
Stadtteil (OT-Nr.)	Niendorf (318)	Gemarkung	Niendorf (307)

Erhebungsbogen

B

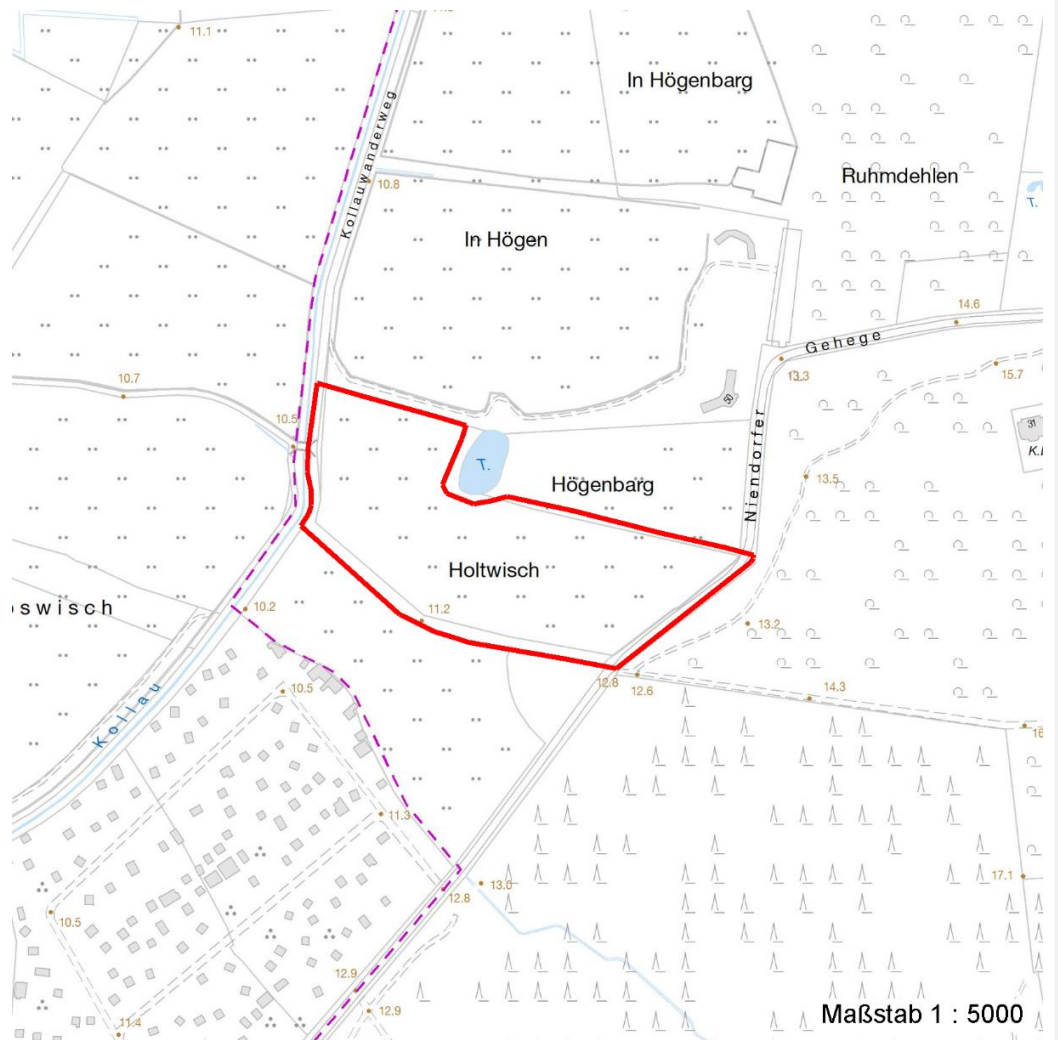
Projekt	FFH-Monitoring	Interne Nr.	96709
		DK5 DK5-GK	6040
		DK5 - Name	Eidelstedt-Ost
Handlungsbedarf	Nein	Biotop-Nr. alt	516
Bearbeitung	BRA	Kartierung	29.05.2015
Räumliche Abbildung	Fläche	Fläche / Länge [m²/m]	28565,6247
Anzahl Abschnitte	1	Breite (lineare Abb.) [m]	

Räumliche Lage

Digitaler Grünplan	<input checked="" type="checkbox"/>	Hafengesamtgebiet	<input type="checkbox"/>	Ramsargebiet	<input type="checkbox"/>	EG-Vogelschutzgeb.	<input type="checkbox"/>
Ausgleichsflächen		Biosphärenreservat	<input type="checkbox"/>	Nationalpark	<input type="checkbox"/>		
NSG / ND / LSG	LSG Schnelsen, Niendorf, Lokstedt, Eidelstedt und Stellingen [HH-2036/ Anteil: 100%]						

FFH-GEBIET

Wasserschutzgebiet
Karte



Weitere Erhebungsbögen

Interne Nr.	Interne Nr. Zuordnung	DK5	Biotop-Nr.	Kartierung	Zuordnung	DK5 (GK)	Biotop-Nr. (alt)
96709	83701	6040	308	15.09.2014	=		

Zuordnung: N = nachfolgende Kartierung, K = weitere Kartierungen (zeitlich vorher oder nachher)

Foto

Interne Nr.	Index	Dateiname	Aufnahmerichtung
52391	0	6040_516_290515_1.JPG	
52392	0	6040_516_290515_2.JPG	

Erhebungsbogen

B

Projekt	FFH-Monitoring	Interne Nr.	96709
		DK5 DK5-GK	6040
Handlungsbedarf	Nein	DK5 - Name	Eidelstedt-Ost
Bearbeitung	BRA	Biotop-Nr. alt	516
Räumliche Abbildung	Fläche	Kartierung	29.05.2015
Anzahl Abschnitte	1	Fläche / Länge [m²/m]	28565,6247
		Breite (lineare Abb.) [m]	

Foto

Interne Nr.	Index	Dateiname	Aufnahmerichtung
52393	0	6040_516_290515_3.JPG	
52394	0	6040_516_290515_4.JPG	
52395	0	6040_516_290515_5.JPG	
52396	0	6040_516_290515_6.JPG	
52397	0	6040_516_290515_7.JPG	
52398	0	6040_516_290515_8.JPG	
52399	0	6040_516_290515_9.JPG	

Weitere Angaben

Merkmal	Wert
Auswertung	
Gefährdung/ Einflüsse	Relativ wüchsig und produktiv, vermutlich gedüngt, dadurch mit etwas begrenztem Arteninventar und auch Begrenzung der Entwicklungsmöglichkeiten von Feuchtwiesen-Vegetation.
Wertgesichtspunkte	Mäßig artenreich und relativ blütenreich, nur mäßig gedüngt und dadurch relativ vielfältig.
Ziele der Entwicklung	<ul style="list-style-type: none"> - Erhalt bzw. Entwicklung der Artenvielfalt - Entwicklung gesetzlich geschützter Feuchtwiesen-Anteile, zumindest im Nordwesten der Fläche
Maßnahmen	<ul style="list-style-type: none"> - Mähwiesennutzung fortsetzen - zweischürige Nutzung betreiben - Mahdtermine dem Aufwuchs anpassen (zeitliche Beschränkungen sind nicht notwendig), erster Schnitt voraussichtlich am besten Anfang Juni - Das Mähgut immer von der Fläche entfernt, zuvor auf der Fläche trocknen - vorerst nicht düngen - langfristig Düngung nur nach Bodenuntersuchung, möglichst stickstoffarm - keine zusätzliche Entwässerung - Die Entwicklung einer Feuchtwiese im Nordwesten ist beabsichtigt. - Entwässerung, wenn nötig, nur oberflächlich durch Gräben mit max. 30 cm Tiefe
Gebietszuordnung	
Flurstück	11011, 3707, 3709, 6686, 6687
Grünl. Auswert.	
Spenderfläche - Saat	nein - Keine Fläche zur Gewinnung von Saatgut
Empfängerfläche - Saat	Grenzfall - Artenanreicherung bedingt, kurzfristig oder auf Teilflächen sinnvoll umsetzbar (Die Übertragung von Feuchtwiesenarten aus der südlich benachbarten Fläche nach einer erfolgten Auslagerung kann sinnvoll sein)

Erhebungsbogen

B

Projekt	FFH-Monitoring	Interne Nr.	96709
		DK5 DK5-GK	6040
Handlungsbedarf	Nein	DK5 - Name	Eidelstedt-Ost
Bearbeitung	BRA	Biotop-Nr. alt	516
Räumliche Abbildung	Fläche	Kartierung	29.05.2015
Anzahl Abschnitte	1	Fläche / Länge [m²/m]	28565,6247
		Breite (lineare Abb.) [m]	

Foto

Fotodatei 6040_516_290515_1.JPG
Bildbeschreibung k.A.
Aufnahmerichtung

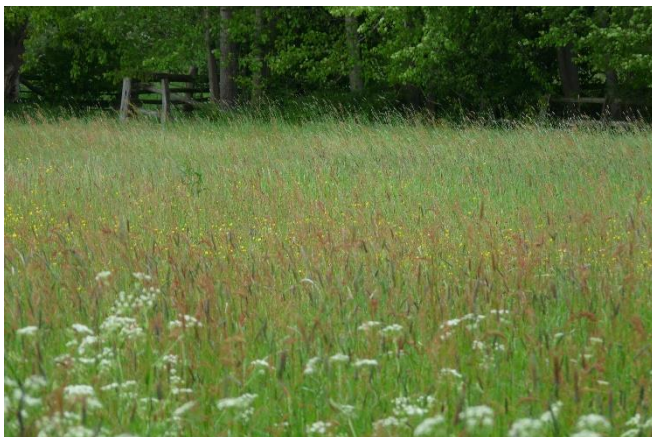


Fotodatei 6040_516_290515_2.JPG
Bildbeschreibung k.A.
Aufnahmerichtung



Foto

Fotodatei 6040_516_290515_3.JPG
Bildbeschreibung k.A.
Aufnahmerichtung



Fotodatei 6040_516_290515_4.JPG
Bildbeschreibung k.A.
Aufnahmerichtung



Teilflächenbeschreibung

Teilflächentyp		Teilflächen-Nr.	1
Biotoptyp	Wiesen-Fuchsschwanz-Wiesen (2000)	Biotoptyp	GMM
- Zusatz		- gesetzl. Grundl.	
FFH-LRT	Magere Flachland-Mähwiesen	FFH-LRT	6510
Beschreibung		Entw.potential LRT	
		Hauptfläche	Ja
		Flächenanteil	100 %
		FFH-Unters.Fläche	Nein
		Saatgutfläche	Nein

Erhebungsbogen

B

Projekt	FFH-Monitoring	Interne Nr.	96709
		DK5 DK5-GK	6040
Handlungsbedarf	Nein	DK5 - Name	Eidelstedt-Ost
Bearbeitung	BRA	Biotop-Nr. alt	516
Räumliche Abbildung	Fläche	Kartierung	29.05.2015
Anzahl Abschnitte	1	Fläche / Länge [m²/m]	28565,6247
		Breite (lineare Abb.) [m]	

Weitere Angaben

Merkmal	Wert
Boden	
Feuchte	6 - mäßig feucht und wechselfeucht
Reaktion	6 - schwach sauer
Stickstoffgehalt	6 - mäßig stickstoffarm bis stickstoffreich
Standort, Relief	
Belichtung	7 - halbsonnig
Veg. - Zeigerwerte	
Mahdverträglichkeit	7 - gut schnittverträglich
Futterwert	4 - mäßige Futterqualität
Anz. Giftpflanzen	1
Anz. Wechselfeuchtezeiger	8
Anz. Überschwemmungsz.	0
Anz. Magerkeitszeiger (N < 4)	8
Anteil Magerkeitszeiger (N < 4)	10 %
Veg. - Soziologie	
BfN Schlüssel	30.0.01 - Molinietalia caeruleae (Feuchtwiesen) 30.0.02 - Arrhenatheretalia (Gedüngte Frischwiesen und -weiden)

FFH-Bewertungen (BFN)

		Wert	AZ	Z
1	Lebensraumtyp			
3	Arteninventar , Gesamtbewertung, 1..n - Parameter mit Kriterien A/B/C			
4	Habitatstruktur , Gesamtbewertung, 1..n - Parameter mit Kriterien A/B/C			
5	Beeinträchtigungen , Gesamtbewertung, 1..n - Parameter mit Kriterien A/B/C			
	Zustandsbewertung: AZ – Vorgabewert, Z – von AZ abweichend festgelegte Zustandsbewertung			
1	6510 (BFN) Magere Flachland-Mähwiesen		B	
3	Arteninventar		B	
3.2	Arteninventar Zahl LRT-typischer Arten A: 30 > Arten, Vorkommen von Arten der Roten Liste B: 15-30 Arten C: < 15 Arten	25	B	
3.2	Magerkeitszeiger A: >= 5 % Deckung B: >= 10 Individuen pro 1000 qm aber < 5 % Deckung C: < 10 Individuen pro 1000 qm	10	A	
4	Habitatstrukturen		B	
4.2	Struktur (Bewertung als Expertenvotum) A: Wiesennarbe gleichmäßig aus Ober-, Mittel- und Untergräsern aufgebaut B: Obergräser zunehmend, Mittel- und Untergräser weiterhin stark vertreten Begründung für Bewertung: noch recht dicht C: durch Dominanz weniger Arten monoton bzw. faziell strukturiert		B	
4.2	Dichte der Streuauflage; A: keine B: gering Begründung für Bewertung: mäßig C: hoch		B	
4.2	Standortvielfalt (Ameisen- / Nagerbauten, bewegtes Kleirelief)			

Projekt	FFH-Monitoring	Interne Nr.	96709
		DK5 DK5-GK	6040
Handlungsbedarf	Nein	DK5 - Name	Eidelstedt-Ost
Bearbeitung	BRA	Biotop-Nr. alt	516
Räumliche Abbildung	Fläche	Kartierung	29.05.2015
Anzahl Abschnitte	1	Fläche / Länge [m²/m]	28565,6247
		Breite (lineare Abb.) [m]	

FFH-Bewertungen (BFN)

		Wert	AZ	Z
1	Lebensraumtyp			
3	Arteninventar , Gesamtbewertung, 1..n - Parameter mit Kriterien A/B/C			
4	Habitatstruktur , Gesamtbewertung, 1..n - Parameter mit Kriterien A/B/C			
5	Beeinträchtigungen , Gesamtbewertung, 1..n - Parameter mit Kriterien A/B/C			
	Zustandsbewertung: AZ – Vorgabewert , Z – von AZ abweichend festgelegte Zustandsbewertung			
	A: hoch			
	B: mittel		B	
	Begründung für Bewertung: gering			
	C: gering			
4.2	Bestandsdichte vor der ersten Mahd (Durchlichtung)			
	A: gering, gute Durchlichtung bis zum Boden			
	B: mittel, mäßige Durchlichtung		B	
	Begründung für Bewertung: mäßig			
	C: hoch, schlechte Bodenbelichtung			
4.2	Gesamtdeckungsgrad der Kräuter (%)			
	A: > 30 %			
	B: 15-30 %	20	B	
	C: < 15 % (auch höher bei einartigen Krautfazies)			
5	Beeinträchtigungen		B	
5.2	Deckungsgrad Verbuschung bzw. gepflanzte Gehölze (%)			
	A: < 5 %	0	A	
	B: 5 - 10 %			
	C: > 10 %			
5.2	Deckungsgrad Störzeiger (%) (z. B. Eutrophierungs-, Brache- u. Beweidungszeiger, Neophyten; Arten nennen, Deckung in % angeben)			
	A: < 5 %			
	B: 5 - 10 %	5	B	
	C: > 10 %			
	direkte Schädigung der Vegetation (z. B. durch Tritt) (gutaachterlich mit Begründung: Angabe zur Ursache der Schädigung und dem betroffenen Flächenanteil in %)			
	A: nicht erkennbar bzw. max. punktuell ohne Schädigung des LRT-Vorkommens		A	
	Begründung für Bewertung: keine			
	B: Beeinträchtigungen deutlich erkennbar			
	C: erhebliche Beeinträchtigungen erkennbar, Bestand dadurch degeneriert			
5.2	Aktuelle Nutzung, bezogen auf einen günstigen Erhaltungszustand			
	A: optimal		A	
	Begründung für Bewertung: nahezu optimal			
	B: suboptimal			
	C: schädlich			

Erhebungsbogen

B

Projekt	FFH-Monitoring	Interne Nr.	96709
		DK5 DK5-GK	6040
Handlungsbedarf	Nein	DK5 - Name	Eidelstedt-Ost
Bearbeitung	BRA	Biotop-Nr. alt	516
Räumliche Abbildung	Fläche	Kartierung	29.05.2015
Anzahl Abschnitte	1	Fläche / Länge [m²/m]	28565,6247
		Breite (lineare Abb.) [m]	

Zeigerwerte der Pflanzenartenliste (Auswertung)

Standort	Belichtung	halbsonnig	6,6
Boden	Feuchte	mäßig feucht und wechselfeucht	6,1
	Stickstoff (N)	mäßig stickstoffarm bis stickstoffreich	6
	Reaktion	schwach sauer	5,8
Vegetation	Mahdverträglichkeit	gut schnittverträglich	6,9
Zeigerwerte	Futterwert	mäßige Futterqualität	4,4
	Wechselfeuchteanzeiger		8
	Giftpflanzen		1
	Überschw.anzeiger		0

Pflanzenartenliste

Gruppe / Pflanzenart	MS	M	W	Vs	St	PA	Ph	Sz	VS	V	G	cf	§	Rote Liste			
														HH	ND	SH	D
Tracheobionta (Gefäßpflanzen)																	
Ajuga reptans (Kriechender Günsel)	1	+	T	-	-												
Alopecurus pratensis (Wiesen-Fuchsschwanz)	1	3	T	-	-												
Anthoxanthum odoratum (Gewöhnliches Ruchgras)	1	1	T	-	-												
Anthriscus sylvestris (Wiesen-Kerbel)	1	+	T	-	-												
Cardamine pratensis (Wiesen-Schaumkraut)	1	+	T	-	-										V		
Carex hirta (Behaarte Segge)	1	2a		-	-												
Carex nigra (Wiesen-Segge)	1	+		-	-								V		V		
Carex x elytroides (Bastard-Segge)	1	+		-	-										V		
Cerastium holosteoides (Gewöhnliches Hornkraut)	1	r	T	-	-												
Cirsium arvense (Acker-Kratzdistel)	1	r		-	-												
Dactylis glomerata (Wiesen-Knäuelgras)	1	2a	T	-	-												
Equisetum arvense (Acker-Schachtelhalm)	1	r		-	-												
Festuca pratensis (Wiesen-Schwingel)	1	r	T	-	-												
Festuca rubra (Rot-Schwingel)	1	2a	T	-	-												
Ficaria verna (Scharbockskraut)	1	r		-	-												
Glechoma hederacea (Gundermann)	1	r		-	-												
Holcus lanatus (Wolliges Honiggras)	1	2a	T	-	-												
Juncus conglomeratus (Knäuel-Binse)	1	r	W	-	-								V				
Juncus effusus (Flatter-Binse)	1	r	T	-	-												
Lathyrus pratensis (Wiesen-Platterbse)	1	+	T	-	-												
Lotus pedunculatus (Sumpf-Hornklee)	1	r	T	-	-										V		
Luzula campestris (Gewöhnliche Hainsimse)	1	r	T	-	-										V		
Luzula multiflora (Vielblütige Hainsimse)	1	r	T	-	-										V		
Plantago lanceolata (Spitz-Wegerich)	1	2a	T	-	-												
Poa pratensis (Wiesen-Rispengras)	1	r	T	-	-												
Potentilla anserina (Gänse-Fingerkraut)	1	+		-	-												
Ranunculus acris (Scharfer Hahnenfuß)	1	1	T	-	-												
Ranunculus repens (Kriechender Hahnenfuß)	1	2b		-	-												
Rumex acetosa (Großer Sauerampfer)	1	2a	T	-	-												
Rumex crispus (Krauser Ampfer)	1	r		-	-												
Rumex obtusifolius (Stumpfbältriger Ampfer)	1	r		-	-												
Stellaria graminea (Gras-Sternmiere)	1	r	T	-	-												
Stellaria media (Vogelmiere)	1	+		-	-												
Taraxacum spec. (Löwenzahn)	1	+	T	-	-												
Urtica dioica (Große Brennnessel)	1	r		-	-												

Erhebungsbogen

B

Projekt	FFH-Monitoring	Interne Nr.	96709
Handlungsbedarf	Nein	DK5 DK5-GK	6040
Bearbeitung	BRA	DK5 - Name	Eidelstedt-Ost
Räumliche Abbildung	Fläche	Biotop-Nr. alt	516
Anzahl Abschnitte	1	Kartierung	29.05.2015
		Fläche / Länge [m²/m]	28565,6247
		Breite (lineare Abb.) [m]	

Pflanzenartenliste

Gruppe / Pflanzenart	MS	M	W	Vs	St	PA	Ph	Sz	VS	V	G	cf	§	Rote Liste				
														HH	ND	SH	D	
Veronica arvensis (Feld-Ehrenpreis)	1	r	T	-	-													
Veronica chamaedrys (Gamander-Ehrenpreis)	1	1	T	-	-													
Vicia cracca (Vogel-Wicke)	1	r	T	-	-													
Vicia sativa (Saat-Wicke)	1	r		-	-													D
Anzahl Rote Liste Arten														2	7	1		
Anzahl Arten														39				

MS: Mengensystem; M: Mengenangabe, W: Bewertung der Art (FFH-Monitoring), Vs: Vegetationsschicht, St: Status, PA: Autor Phänologie; Ph: Phänologie, Sz: Soziabilität, VS: Vitalitätssystem; V: Vitalität, G: Geschlecht, cf: unsichere Bestimmung, §: Schutz nach BNatSchG, HH: Rote Liste Hamburg, Nds: Rote Liste Niedersachsen, SH: Rote Liste Schleswig-Holstein, D: Rote Liste Deutschland