

Erhebungsbogen

B

Projekt	Biotopkartierung Hamburg	Interne Nr.	83861
		DK5 DK5-GK	6040 6042
Handlungsbedarf	Nein	DK5 - Name	Eidelstedt-Ost
Bearbeitung	SCÖ	Biotop-Nr. alt	465
Räumliche Abbildung	Linie	Kartierung	18.09.2014
Anzahl Abschnitte	3	Fläche / Länge [m²/m]	529,817
		Breite (lineare Abb.) [m]	4

Gesetzlicher Schutz	§ 14 (2) 2.2 Knicks	Schutz nur teilweise	Nein
----------------------------	---------------------	-----------------------------	-------------

Gesamtbewertung	6 Wertvoll
– Alter	7 Biotop hohen Alters, 100 bis 200 Jahre
– Belastungsgrad	5 Flächenhaft mittlere oder örtlich starke Belastung
– Ökolog. Funktion	6 Hohe Bedeutung in einem Biotopkomplex, für den lokalen Biotopverbund oder als Puffer
– Seltenheit	6 Seltener Biotoptyp, ohne seltene oder bedrohte Pflges., ungesättigtes Artenspektrum, reliktsche RL-Arten

Bestandsbeschreibung

Knick mit flachem, bis 0,5 m hohen und bis 1,5 m breitem Wall sowie begleitendem, nicht wasserführenden Graben. Die Baumschicht besteht aus mittelhohen Hainbuchen, Schwarz-Erlen und z.T. hohen Stiel-Eichen, insgesamt ohne ausgeprägte Domnanzen. In der niedrigen und mittelhohen Strauchschicht treten dazwischen vereinzelt Esche, Weißdorn und Hasel auf. Im Unterwuchs hat sich eine lockere Krautschicht aus Brombeere, Giersch, Knaulgras, Hainrispengras und Gundermann entwickelt.

Abschnitt 3: Am Holtwisch wurde ein fehlendes Stück des Knicks durch die Anlage eines breiten Walls mit dichter Anpflanzung von Schlehe, Hasel und Kornelkirsche ergänzt. Die Baumschicht bilden Birke, Eiche, Esche und Salweide. Die Krautschicht ist aufgrund starker Beschattung auf die Randbereiche beschränkt und besteht aus Giersch, Knaulgras und Knoblauchsrauke.

Vorkommen an Biotoptypen

1	TF	Typ	HF	F.Anteil
2	BTYP	Biotoptyp	- gesetzl. Grundl.	
3	Zusatz	Zusatz zum Biotoptypen		
4	LRT	Lebensraumtyp		
1	1		Ja	100 %
2	HWM	Strauch-Baum-Knick (2000)		

Räumliche Lage

Lagebeschreibung	An der Straße Niendorfer Gehege		
Nachbarnutzung/en	Grünland, Wald, Straße, Kleingarten		
Rechtswert (X)	561488	Hochwert (Y)	5940865
Bezirk	Eimsbüttel	Naturraum	Geestplatten westlich der Alster (696.01)
Stadtteil (OT-Nr.)	Niendorf (318)	Gemarkung	Niendorf (307)
Digitaler Grünplan	<input checked="" type="checkbox"/> Hafengesamtgebiet	<input type="checkbox"/> Ramsargebiet	<input type="checkbox"/> EG-Vogelschutzgeb.
Ausgleichsflächen	<input type="checkbox"/> Biosphärenreservat	<input type="checkbox"/> Nationalpark	<input type="checkbox"/>
NSG / ND / LSG	LSG Schnelsen, Niendorf, Lokstedt, Eidelstedt und Stellingen [HH-2036 / Anteil: 100%]		
FFH-GEBIET			
Wasserschutzgebiet	Eidelstedt/Stellingen [3 / Anteil: 8%]		

Projekt	Biotopkartierung Hamburg	Interne Nr.	83861
Handlungsbedarf	Nein	DK5 DK5-GK	6040 6042
Bearbeitung	SCÖ	DK5 - Name	Eidelstedt-Ost
Räumliche Abbildung	Linie	Biotop-Nr. alt	465
Anzahl Abschnitte	3	Kartierung	18.09.2014
		Fläche / Länge [m²/m]	529,817
		Breite (lineare Abb.) [m]	4

Räumliche Lage

Karte

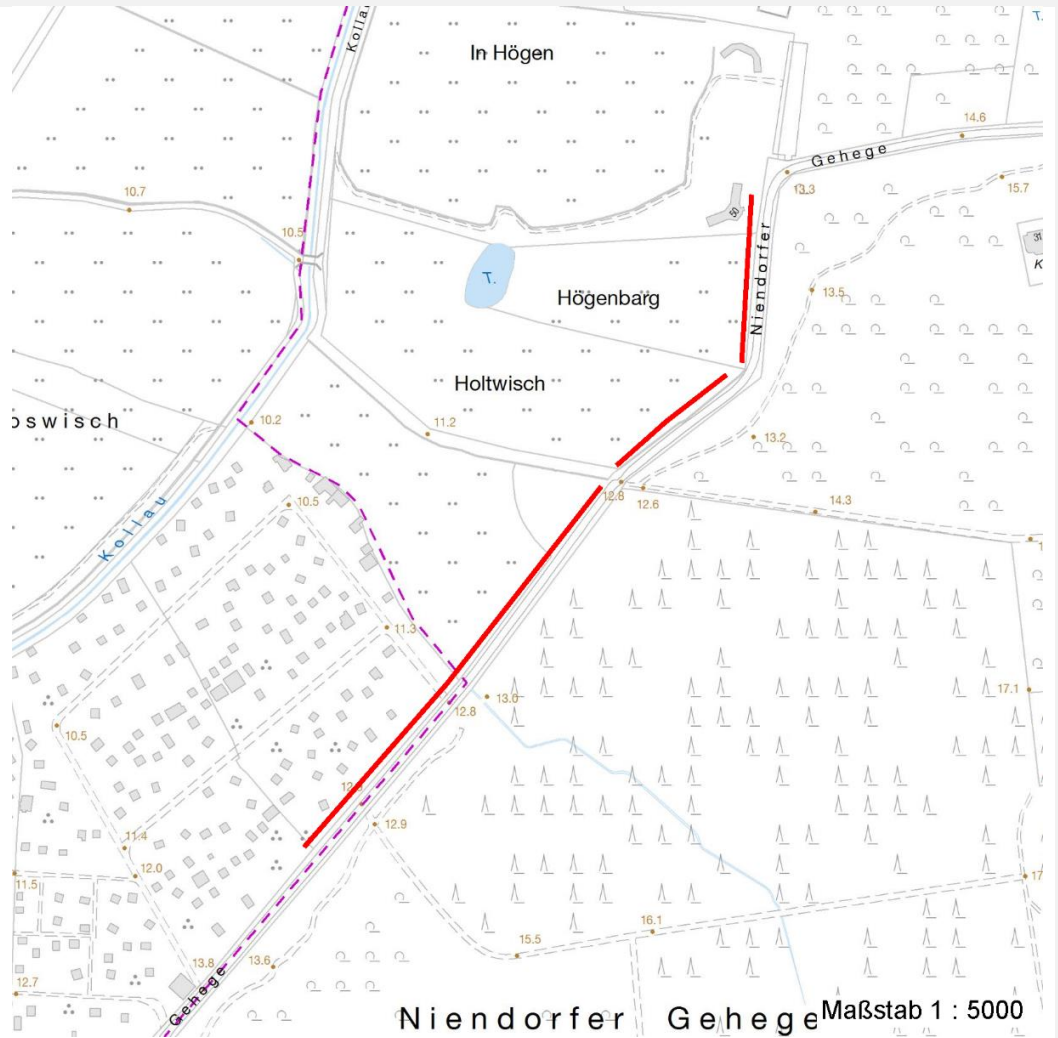


Foto			
Interne Nr.	Index	Dateiname	Aufnahmerichtung
36796	0	6040_465_180914_1.JPG	

Erhebungsbogen

B

Projekt	Biotopkartierung Hamburg	Interne Nr.	83861
		DK5 DK5-GK	6040 6042
		DK5 - Name	Eidelstedt-Ost
Handlungsbedarf	Nein	Biotop-Nr. alt	465
Bearbeitung	SCÖ	Kartierung	18.09.2014
Räumliche Abbildung	Linie	Fläche / Länge [m²/m]	529,817
Anzahl Abschnitte	3	Breite (lineare Abb.) [m]	4

Foto

Fotodatei 6040_465_180914_1.JPG
Bildbeschreibung k.A.
Aufnahmerichtung

Fotodatei
Bildbeschreibung
Aufnahmerichtung



Teilflächenbeschreibung

Teilflächentyp		Teilflächen-Nr.	1
Biotoptyp	Strauch-Baum-Knick (2000)	Biotoptyp	HWM
- Zusatz		- gesetzl. Grundl.	
FFH-LRT		FFH-LRT	
Beschreibung		Entw.potential LRT	
		Hauptfläche	Ja
		Flächenanteil	100 %
		FFH-Unters.Fläche	Nein
		Saatgutfläche	Nein

Projekt	Biotopkartierung Hamburg	Interne Nr.	83861
		DK5 DK5-GK	6040 6042
Handlungsbedarf	Nein	DK5 - Name	Eidelstedt-Ost
Bearbeitung	SCÖ	Biotop-Nr. alt	465
Räumliche Abbildung	Linie	Kartierung	18.09.2014
Anzahl Abschnitte	3	Fläche / Länge [m²/m]	529,817
		Breite (lineare Abb.) [m]	4

Weitere Angaben

Merkmal	Wert
Auswertung	
Gefährdung/ Einflüsse	Die Straße verläuft direkt am Knick Starke negative Einflüsse von außen Starke Lärmbelastung Kleingärtner schädigen den Knick durch gärtnerische "Pflege"
Wertgesichtspunkte	Bedeutung für den Biotopverbund Bestandteil der historischen Kulturlandschaft Wertvoller Altbaumbestand
zoologisch bedeutsame Strukturen	Dichte Gehölzstruktur
Bedeutung für Tiergruppe	Heckenbrütende Vögel Insekten, allgemein
Maßnahmen	8.1 - Knick auf den Stock setzen
Boden	
Feuchte	5 - frisch und mäßig frisch
Reaktion	7 - neutral
Stickstoffgehalt	6 - mäßig stickstoffarm bis stickstoffreich
Standort, Relief	
Belichtung	6 - halbsonnig bis halbschattig
Veg. - Deckg./Ant.	
Gesamt	100 %
1. Baumschicht	90 %
Strauchschicht	40 %
1. Krautschicht	70 %
Veg. - Höhe	
1. Baumschicht	16.00 m
Strauchschicht	6.00 m
1. Krautschicht	1.00 m
Veg. - Zeigerwerte	
Anz. Giftpflanzen	2
Anz. Wechselfeuchtezeiger	1
Anz. Überschwemmungsz.	2

Zeigerwerte der Pflanzenartenliste (Auswertung)

Standort	Belichtung	halbsonnig bis halbschattig	6
Boden	Feuchte	frisch und mäßig frisch	5,3
	Stickstoff (N)	mäßig stickstoffarm bis stickstoffreich	5,9
	Reaktion	neutral	7
Vegetation	Mahdverträglichkeit	schnittempfindlich bis mäßig schnittverträglich	3,7
Zeigerwerte	Futterwert	sehr geringwertiges Futter	2,3
	Wechselfeuchteanzeiger		1
	Giftpflanzen		2
	Überschw.anzeiger		2

Erhebungsbogen

B

Projekt	Biotopkartierung Hamburg		Interne Nr.	83861
			DK5 DK5-GK	6040 6042
Handlungsbedarf	Nein		DK5 - Name	Eidelstedt-Ost
Bearbeitung	SCÖ	Kopie	Biotop-Nr. alt	465
Räumliche Abbildung	Linie	Nein	Kartierung	18.09.2014
Anzahl Abschnitte	3		Fläche / Länge [m²/m]	529,817
			Breite (lineare Abb.) [m]	4

Pflanzenartenliste

Gruppe / Pflanzenart	MS	M	W	Vs	St	PA	Ph	Sz	VS	V	G	cf	Rote Liste					
													§	HH	ND	SH	D	
Tracheobionta (Gefäßpflanzen)																		
Acer pseudoplatanus (Berg-Ahorn)	7	w		S														
Aegopodium podagraria (Giersch)	7	z		K1														
Alliaria petiolata (Knoblauchsrauke)	7	w		K1														
Alnus glutinosa (Schwarz-Erle)	7	w		B1														
Betula pendula (Hänge-Birke)	7	w		B1														
Carpinus betulus (Hainbuche)	7	h		B1														
Carpinus betulus (Hainbuche)	7	z		S														
Corylus avellana (Haselnuss)	7	h		S														
Crataegus monogyna (Eingrifflicher Weißdorn)	7	h		S														
Dactylis glomerata (Wiesen-Knäuelgras)	7	z		K1														
Deschampsia cespitosa (Rasen-Schmiele)	7	w		K1														
Dryopteris filix-mas (Gewöhnlicher Wurmfarne)	7	z		K1														
Euonymus europaeus (Gewöhnliches Pfaffenhütchen)	7	w		S														
Fraxinus excelsior (Gewöhnliche Esche)	7	z		S														
Galeobdolon argentatum (Garten Goldnessel)	7	w		K1														
Geum urbanum (Echte Nelkenwurz)	7	z		K1														
Glechoma hederacea (Gundermann)	7	h		K1														
Hedera helix (Efeu)	7	w		K1														
Holcus lanatus (Wolliges Honiggras)	7	z		K1														
Humulus lupulus (Hopfen)	7	w		K1														
Lonicera periclymenum (Wald-Geißblatt)	7	w		K1														
Milium effusum (Wald-Flattergras)	7	w		K1														
Poa nemoralis (Hain-Rispengras)	7	w		K1														
Polygonatum multiflorum (Vielblütige Weißwurz)	7	w		K1														
Populus tremula (Zitter-Pappel)	7	w		B1														
Quercus robur (Stiel-Eiche)	7	h		B1														
Rubus fruticosus agg. (Artengruppe Echte Brombeere)	7	h		K1														
Rubus idaeus (Himbeere)	7	z		K1														
Scrophularia nodosa (Knotige Braunwurz)	7	w		K1														
Stellaria holostea (Große Sternmiere)	7	w		K1														
Urtica dioica (Große Brennessel)	7	z		K1														
Anzahl Rote Liste Arten																		
Anzahl Arten														30				

MS: Mengensystem; M: Mengenangabe, W: Bewertung der Art (FFH-Monitoring), Vs: Vegetationsschicht, St: Status, PA: Autor Phänologie; Ph: Phänologie, Sz: Soziabilität, VS: Vitalitätssystem; V: Vitalität, G: Geschlecht, cf: unsichere Bestimmung, §: Schutz nach BNatSchG, HH: Rote Liste Hamburg, Nds: Rote Liste Niedersachsen, SH: Rote Liste Schleswig-Holstein, D: Rote Liste Deutschland