

Erhebungsbogen

B

Projekt	Biotopkartierung Hamburg		Interne Nr.	83858
			DK5 DK5-GK	6040
Handlungsbedarf	Nein		DK5 - Name	Eidelstedt-Ost
Bearbeitung	SCÖ	Kopie	Biotop-Nr. alt	462
Räumliche Abbildung	Linie	Nein	Kartierung	19.09.2014
Anzahl Abschnitte	3		Fläche / Länge [m²/m]	547,469
			Breite (lineare Abb.) [m]	4

Gesetzlicher Schutz	§ 14 (2) 2.1 Feldhecken	Schutz nur teilweise	Nein
----------------------------	--------------------------------	-----------------------------	-------------

Gesamtbewertung	6	Wertvoll
– Alter	6	Biotop mittleren Alters, 50 bis 100 Jahre
– Belastungsgrad	5	Flächenhaft mittlere oder örtlich starke Belastung
– Ökolog. Funktion	7	Sehr hohe Bedeutung in einem Biotopkomplex, für den lokalen Biotopverbund oder als Puffer
– Seltenheit	5	Seltener Biotoptyp, floristisch stark verarmt, ohne seltener Pflges. od. verbr. artenreicher Biotoptyp

Bestandsbeschreibung

Ebenerdige Strauch-Baumhecken mit einzelnen mittelalten Stieleichen (Stamm ca. 0,50 m) und einer dichten Strauchschicht mit wechselnden Zusammensetzungen, v. a. aus Holunder, teils auch aus Feldahorn. In der Krautschicht treten Knaulgras, Brennnessel und Knoblauchsrauke auf.

Als Feldhecken geschützt nach § 14 2.1 HmbBNatSchAG.

Vorkommen an Biotoptypen

1	TF	Typ	HF	F.Anteil
2	BTYP	Biotoptyp	- gesetzl. Grundl.	
3	Zusatz	Zusatz zum Biotoptypen		
4	LRT	Lebensraumtyp		
1	1		Ja	100 %
2	HHM	Strauch-Baumhecke (2000)		
3	2	schwaches bis mittleres Baumholz, Brusthöhendurchmesser 13 - < 50 cm (2)		

Räumliche Lage

Lagebeschreibung	Beim Grothwisch	
Nachbarnutzung/en	Kleingarten, Acker, Brache	
Rechtswert (X)	560716	Hochwert (Y) 5940654
Bezirk	Eimsbüttel	Naturraum Geestplatten westlich der Alster (696.01)
Stadtteil (OT-Nr.)	Eidelstedt (320)	Gemarkung Eidelstedt (305)
Digitaler Grünplan	<input type="checkbox"/> Hafengesamtgebiet	<input type="checkbox"/> Ramsargebiet <input type="checkbox"/> EG-Vogelschutzgeb.
Ausgleichsflächen	<input checked="" type="checkbox"/> Biosphärenreservat	<input type="checkbox"/> Nationalpark
NSG / ND / LSG	LSG Schnelsen, Niendorf, Lokstedt, Eidelstedt und Stellingen [HH-2036 / Anteil: 100%]	
FFH-GEBIET		
Wasserschutzgebiet	Eidelstedt/Stellingen [1 / Anteil: 3%], Eidelstedt/Stellingen [2 / Anteil: 57%], Eidelstedt/Stellingen [3 / Anteil: 39%]	

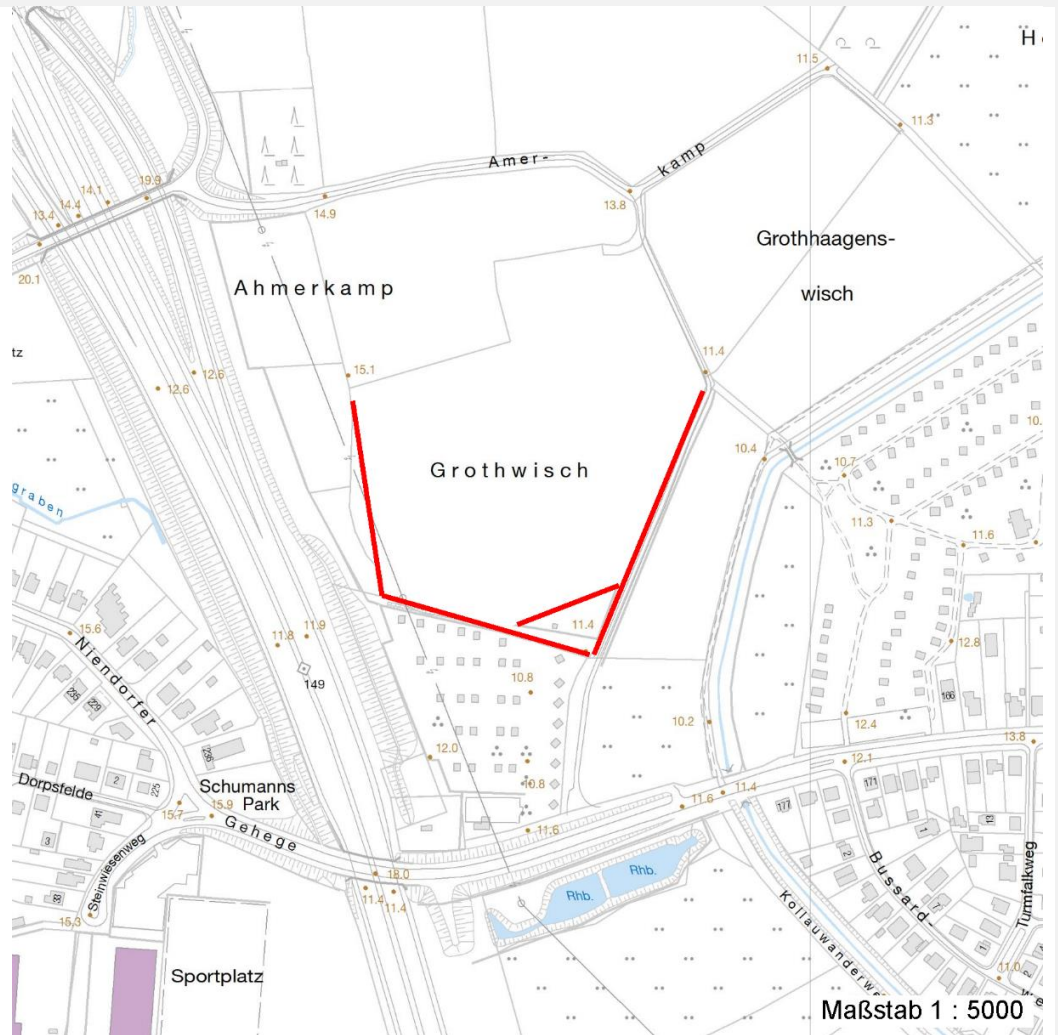
Erhebungsbogen

B

Projekt	Biotopkartierung Hamburg	Interne Nr.	83858
		DK5 DK5-GK	6040
		DK5 - Name	Eidelstedt-Ost
Handlungsbedarf	Nein	Biotop-Nr. alt	462
Bearbeitung	SCÖ	Kartierung	19.09.2014
Räumliche Abbildung	Linie	Fläche / Länge [m²/m]	547,469
Anzahl Abschnitte	3	Breite (lineare Abb.) [m]	4

Räumliche Lage

Karte



Weitere Erhebungsbögen

Interne Nr.	Interne Nr. Zuordnung	DK5	Biotop-Nr.	Kartierung	Zuordnung	DK5 (GK)	Biotop-Nr. (alt)
83858	19444	6040	210	25.08.2006	<	6042	31

Zuordnung: N = nachfolgende Kartierung, K = weitere Kartierungen (zeitlich vorher oder nachher)

Foto

Interne Nr.	Index	Dateiname	Aufnahmerichtung
36792	0	6040_462_190914_1.JPG	

Erhebungsbogen

B

Projekt	Biotopkartierung Hamburg	Interne Nr.	83858
		DK5 DK5-GK	6040
Handlungsbedarf	Nein	DK5 - Name	Eidelstedt-Ost
Bearbeitung	SCÖ	Biotop-Nr. alt	462
Räumliche Abbildung	Linie	Kartierung	19.09.2014
Anzahl Abschnitte	3	Fläche / Länge [m²/m]	547,469
		Breite (lineare Abb.) [m]	4

Foto

Fotodatei 6040_462_190914_1.JPG
Bildbeschreibung k.A.
Aufnahmerichtung

Fotodatei
Bildbeschreibung
Aufnahmerichtung



Teilflächenbeschreibung

Teilflächentyp		Teilflächen-Nr.	1
Biotoptyp	Strauch-Baumhecke (2000)	Biotoptyp	HHM
- Zusatz	schwaches bis mittleres Baumholz, Brusthöhendurchmesser 13 - < 50 cm (2)	- gesetzl. Grundl.	
FFH-LRT		FFH-LRT	
Beschreibung		Entw.potential LRT	
		Hauptfläche	Ja
		Flächenanteil	100 %
		FFH-Unters.Fläche	Nein
		Saatgutfläche	Nein

Erhebungsbogen

B

Projekt	Biotopkartierung Hamburg	Interne Nr.	83858
		DK5 DK5-GK	6040
Handlungsbedarf	Nein	DK5 - Name	Eidelstedt-Ost
Bearbeitung	SCÖ	Biotop-Nr. alt	462
Räumliche Abbildung	Linie	Kartierung	19.09.2014
Anzahl Abschnitte	3	Fläche / Länge [m²/m]	547,469
		Breite (lineare Abb.) [m]	4

Weitere Angaben

Merkmal	Wert
Auswertung	
Gefährdung/ Einflüsse	Starke Lärmbelastung
Wertgesichtspunkte	Bedeutung für das Landschaftsbild
	Wertvoller Altbaumbestand
zoologisch bedeutsame Strukturen	Dichte Gehölzstruktur
Bedeutung für Tiergruppe	Heckenbrütende Vögel
Maßnahmen	1.11 - Beseitigung von Müll / Gartenabfällen
	8.1 - Knick auf den Stock setzen
	1.8 - Beseitigung von Zierpflanzen
Boden	
Feuchte	5 - frisch und mäßig frisch
Reaktion	7 - neutral
Stickstoffgehalt	7 - stickstoffreich
Standort, Relief	
Belichtung	7 - halbsonnig
Veg. - Deckg./Ant.	
Gesamt	100 %
1. Baumschicht	80 %
Strauchschicht	60 %
1. Krautschicht	30 %
Veg. - Höhe	
1. Baumschicht	14.00 m
Strauchschicht	5.00 m
1. Krautschicht	0.50 m
Veg. - Zeigerwerte	
Anz. Giftpflanzen	0
Anz. Wechselfeuchtezeiger	0
Anz. Überschwemmungsz.	0

Zeigerwerte der Pflanzenartenliste (Auswertung)

Standort	Belichtung	halbsonnig bis halbschattig	6,5
Boden	Feuchte	frisch und mäßig frisch	5,2
	Stickstoff (N)	sehr stickstoffreich	7,5
	Reaktion	neutral	7,2
Vegetation	Mahdverträglichkeit	schnittempfindlich bis mäßig schnittverträglich	4,1
Zeigerwerte	Futterwert	mäßige Futterqualität	4
	Wechselfeuchteanzeiger		0
	Giftpflanzen		0
	Überschw.anzeiger		0

Pflanzenartenliste

Gruppe / Pflanzenart														Rote Liste				
	MS	M	W	Vs	St	PA	Ph	Sz	VS	V	G	cf	§	HH	ND	SH	D	
Tracheobionta (Gefäßpflanzen)																		
Acer campestre (Feld-Ahorn)	7	w			B1													

Projekt	Biotopkartierung Hamburg		Interne Nr.	83858
			DK5 DK5-GK	6040
Handlungsbedarf	Nein		DK5 - Name	Eidelstedt-Ost
Bearbeitung	SCÖ	Kopie	Biotop-Nr. alt	462
Räumliche Abbildung	Linie	Nein	Kartierung	19.09.2014
Anzahl Abschnitte	3		Fläche / Länge [m²/m]	547,469
			Breite (lineare Abb.) [m]	4

Pflanzenartenliste

Gruppe / Pflanzenart	MS	M	W	Vs	St	PA	Ph	Sz	VS	V	G	cf	Rote Liste					
													§	HH	ND	SH	D	
Acer campestre (Feld-Ahorn)	7	w		S														
Alliaria petiolata (Knoblauchsrauke)	7	z		K1														
Cornus alba (Weißer (Tartarischer) Hartriegel)	7	w		S														
Corylus avellana (Haselnuss)	7	z		S														
Crataegus monogyna (Eingrifflicher Weißdorn)	7	z		S														
Dactylis glomerata (Wiesen-Knäuelgras)	7	h		K1														
Fraxinus excelsior (Gewöhnliche Esche)	7	w		B1														
Fraxinus excelsior (Gewöhnliche Esche)	7	w		S														
Geum urbanum (Echte Nelkenwurz)	7	z		K1														
Heraclium sphondylium (Wiesen-Bärenklau)	7	w		K1														
Prunus serotina (Späte Traubenkirsche)	7	w		S														
Quercus robur (Stiel-Eiche)	7	z		B1														
Sambucus nigra (Schwarzer Holunder)	7	h		S														
Urtica dioica (Große Brennnessel)	7	h		K1														

Anzahl Rote Liste Arten
Anzahl Arten 13

MS: Mengensystem; M: Mengenangabe, W: Bewertung der Art (FFH-Monitoring), Vs: Vegetationsschicht, St: Status, PA: Autor Phänologie; Ph: Phänologie, Sz: Soziabilität, VS: Vitalitätssystem; V: Vitalität, G: Geschlecht, cf: unsichere Bestimmung, §: Schutz nach BNatSchG, HH: Rote Liste Hamburg, Nds: Rote Liste Niedersachsen, SH: Rote Liste Schleswig-Holstein, D: Rote Liste Deutschland