

Erhebungsbogen

B

Projekt	Biotopkartierung Hamburg		Interne Nr.	83839
			DK5 DK5-GK	6040 6242
Handlungsbedarf	Nein		DK5 - Name	Eidelstedt-Ost
Bearbeitung	SCÖ	Kopie	Biotop-Nr. alt	443
Räumliche Abbildung	Fläche	Nein	Kartierung	29.09.2014
Anzahl Abschnitte	1		Fläche / Länge [m²/m]	1116,9291
			Breite (lineare Abb.) [m]	

Gesetzlicher Schutz § 30 (2) 1.2 Natürliche oder naturnahe stehende Gewässer **Schutz nur teilweise** **Nein**

Gesamtbewertung	6	Wertvoll
– Alter	5	Biotop mittleren Alters, 20 bis 50 Jahre
– Belastungsgrad	6	Flächenhaft geringe oder örtlich stärkere oder Vorbelastung mit deutlichem Einfluß
– Ökolog. Funktion	6	Hohe Bedeutung in einem Biotopkomplex, für den lokalen Biotopverbund oder als Puffer
– Seltenheit	6	Seltener Biotoptyp, ohne seltene oder bedrohte Pflges., ungesättigtes Artenspektrum, reliktsche RL-Arten

Bestandsbeschreibung

Flaches, verlandendes Kleingewässer im Wald
 Der Baumbestand reicht überwiegend bis ans Ufer und überragt die Wasserfläche im Nordosten. Im Osten grenzt ein Waldweg an. Entlang des Ufers hat sich ein Saum aus Rosen und Brombeeren entwickelt. Die Wasserfläche ist vollständig mit Wasserlinsen bedeckt, dazwischen an diversen Stellen Aufkommen von Flutendem Schwaden und zahlreichen Exemplaren der Krebschere. Im Wasser sehr viel Hornblatt.

Vorkommen an Biotoptypen

1	TF	Typ	HF	F.Anteil
2	BTYP	Biotoptyp	- gesetzl. Grundl.	
3	Zusatz	Zusatz zum Biotoptypen		
4	LRT	Lebensraumtyp		
1	1		Ja	100 %
2	SEZ	Sonstiges, naturnahes, nährstoffreiches Kleingewässer (2000)		
4	3150	Natürliche eutrophe Seen mit einer Vegetation des Magnopotamions oder Hydrocharitions		

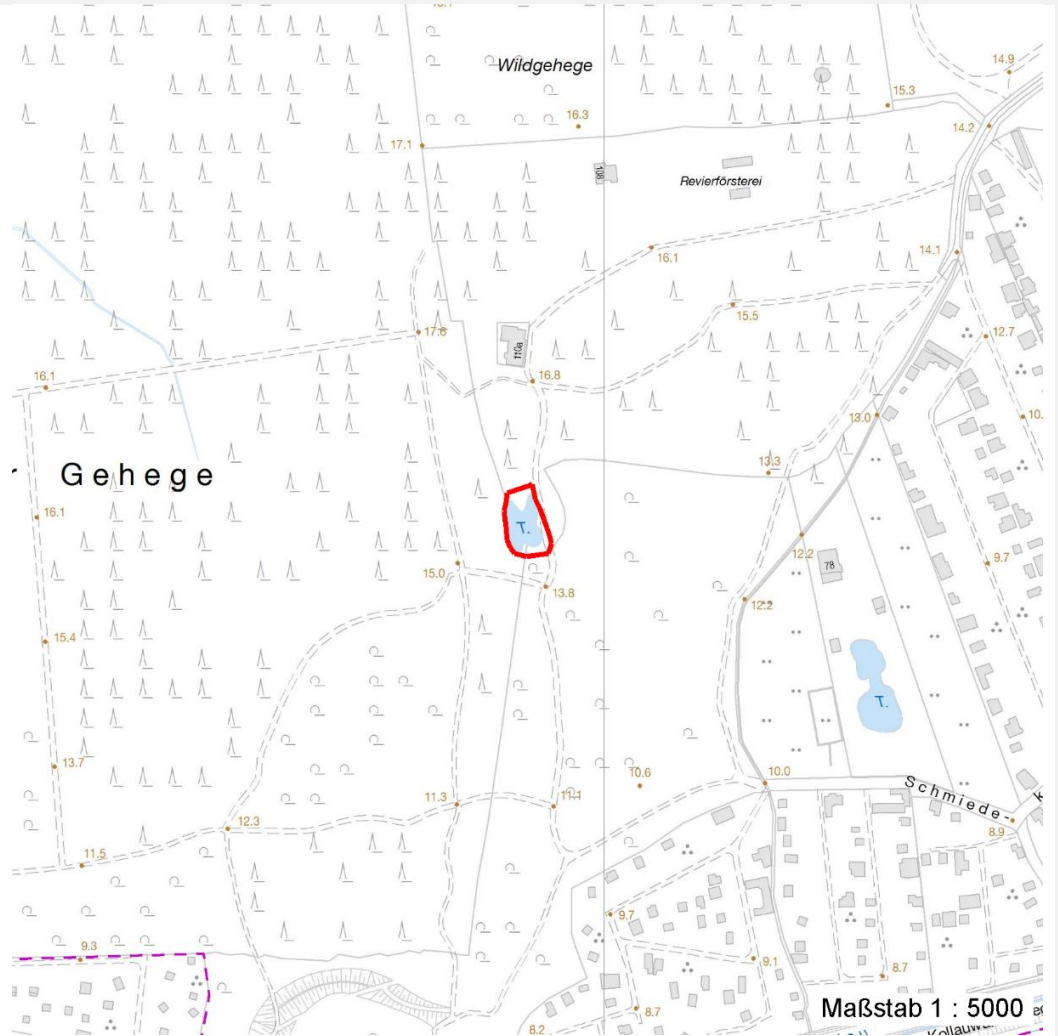
Räumliche Lage

Lagebeschreibung	Niendorfer Gehege, südöstlich des Wildgeheges		
Nachbarnutzung/en	Wald		
Rechtswert (X)	561947	Hochwert (Y)	5940595
Bezirk	Eimsbüttel	Naturraum	Geestplatten westlich der Alster (696.01)
Stadtteil (OT-Nr.)	Niendorf (318)	Gemarkung	Niendorf (307)
Digitaler Grünplan	<input type="checkbox"/> Hafengesamtgebiet	<input type="checkbox"/> Ramsargebiet	<input type="checkbox"/> EG-Vogelschutzgeb.
Ausgleichsflächen	<input checked="" type="checkbox"/> Biosphärenreservat	<input type="checkbox"/> Nationalpark	
NSG / ND / LSG	LSG Schnelsen, Niendorf, Lokstedt, Eidelstedt und Stellingen [HH-2036 / Anteil: 100%]		
FFH-GEBIET			
Wasserschutzgebiet	Planungsraum Stellingen-Süd (geplant) [3 / Anteil: 100%]		

Projekt	Biotopkartierung Hamburg	Interne Nr.	83839
		DK5 DK5-GK	6040 6242
		DK5 - Name	Eidelstedt-Ost
Handlungsbedarf	Nein	Biotop-Nr. alt	443
Bearbeitung	SCÖ	Kartierung	29.09.2014
Räumliche Abbildung	Fläche	Fläche / Länge [m²/m]	1116,9291
Anzahl Abschnitte	1	Breite (lineare Abb.) [m]	

Räumliche Lage

Karte



Foto

Interne Nr.	Index	Dateiname	Aufnahmerichtung
36782	0	6040_443_290914_1.JPG	

Erhebungsbogen

B

Projekt	Biotopkartierung Hamburg	Interne Nr.	83839
		DK5 DK5-GK	6040 6242
Handlungsbedarf	Nein	DK5 - Name	Eidelstedt-Ost
Bearbeitung	SCÖ	Biotop-Nr. alt	443
Räumliche Abbildung	Fläche	Kartierung	29.09.2014
Anzahl Abschnitte	1	Fläche / Länge [m²/m]	1116,9291
		Breite (lineare Abb.) [m]	

Foto

Fotodatei 6040_443_290914_1.JPG
Bildbeschreibung k.A.
Aufnahmerichtung

Fotodatei
Bildbeschreibung
Aufnahmerichtung



Teilflächenbeschreibung

Teilflächentyp		Teilflächen-Nr.	1
Biototyp	Sonstiges, naturnahes, nährstoffreiches Kleingewässer (2000)	Biototyp	SEZ
- Zusatz		- gesetzl. Grundl.	
FFH-LRT	Natürliche eutrophe Seen mit einer Vegetation des Magnopotamions oder Hydrocharitons	FFH-LRT	3150
Beschreibung	Aufgrund vollständiger Bedeckung mit Wasserlinse und Dominanz von Hornblatt kein FFH-LRT 3150.	Entw.potential LRT	
		Hauptfläche	Ja
		Flächenanteil	100 %
		FFH-Unters.Fläche	Nein
		Saatgutfläche	Nein

Projekt	Biotopkartierung Hamburg		Interne Nr.	83839
			DK5 DK5-GK	6040 6242
Handlungsbedarf	Nein		DK5 - Name	Eidelstedt-Ost
Bearbeitung	SCÖ	Kopie	Biotop-Nr. alt	443
Räumliche Abbildung	Fläche	Nein	Kartierung	29.09.2014
Anzahl Abschnitte	1		Fläche / Länge [m²/m]	1116,9291
			Breite (lineare Abb.) [m]	

Weitere Angaben

Merkmal	Wert
Auswertung	
Gefährdung/ Einflüsse	Eutrophierung Vertritt
Wertgesichtspunkte	Wertvoller Feuchtbiotop Ökologisch positive Entwicklungstendenz Zoologisch potenziell wertvoll
zoologisch bedeutsame Strukturen	Kleingewässer, wasserführende Gräben
Bedeutung für Tiergruppe	Amphibien, Laichgewässer Mollusken Libellen
Maßnahmen	Amphibien, Sommerquartiere 2.5 - Ufer abflachen Entwicklung standortgerechter Feucht-/Ufervegetation fördern Naturnahe Uferzonen herstellen
Boden	
Feuchte	10 - zeitweise wasserüberstaut
Reaktion	8 - schwach basisch
Stickstoffgehalt	6 - mäßig stickstoffarm bis stickstoffreich
Gewässer	
Böschungshöhe	1.50 m
Gewässertiefe	1.00 m
Wasserführung	w - wechselnde Wasserstände
Strömung	k - keine Strömung
Trübung	w - schwache Trübung
Färbung	-- keine
Standort, Relief	
Relief	steile Uferböschungen
Böschungsneigung	steil - 1:1 bis 1:2
Belichtung	7 - halbsonnig
Veg. - Deckg./Ant.	
Gesamt	100 %
1. Baumschicht	5 %
Strauchschicht	15 %
1. Krautschicht	90 %
Veg. - Höhe	
1. Baumschicht	16.00 m
Strauchschicht	6.00 m
1. Krautschicht	0.50 m
Veg. - Zeigerwerte	
Anz. Giftpflanzen	0
Anz. Wechselfeuchtezeiger	2
Anz. Überschwemmungsz.	4

Projekt	Biotopkartierung Hamburg	Interne Nr.	83839
		DK5 DK5-GK	6040 6242
		DK5 - Name	Eidelstedt-Ost
Handlungsbedarf	Nein	Biotop-Nr. alt	443
Bearbeitung	SCÖ	Kartierung	29.09.2014
Räumliche Abbildung	Fläche	Fläche / Länge [m²/m]	1116,9291
Anzahl Abschnitte	1	Breite (lineare Abb.) [m]	

FFH-Bewertungen (BFN)

		Wert	AZ	Z
1	Lebensraumtyp			
3	Arteninventar , Gesamtbewertung, 1..n - Parameter mit Kriterien A/B/C			
4	Habitatstruktur , Gesamtbewertung, 1..n - Parameter mit Kriterien A/B/C			
5	Beeinträchtigungen , Gesamtbewertung, 1..n - Parameter mit Kriterien A/B/C			
	Zustandsbewertung: AZ – Vorgabewert, Z – von AZ abweichend festgelegte Zustandsbewertung			
1	3150 (BFN) Natürliche eutrophe Seen mit einer Vegetation des Magnopotamions oder Hydrocharitions		C	
3	Arteninventar		C	
3.2	Arteninventar Zahl LRT-typischer Arten			
	A: 10			
	B:			
	C: 5	4	C	
4	Habitatstrukturen		C	
	Anzahl typisch ausgebildeter Vegetationsstrukturelemente, Verlandungsvegetation:			
	A: >= 3 verschiedene			
	B: 2 verschiedene			
	C: 1		C	
	Anzahl typisch ausgebildeter Vegetationsstrukturelemente, aquatische Vegetation:			
	A: >= 4 verschiedene			
	B: 2-3 verschiedene		B	
	C: 1			
5	Beeinträchtigungen		C	
5.2	Wasserspiegelabsenkung (gutachterlich mit Begründung)		A	
	A: nicht erkennbar			
	B: vorhanden; als Folge mäßige Beeinträchtigung			
	C: vorhanden; als Folge starke Beeinträchtigung			
	Anteil der Uferlinie, der durch anthropogene Nutzung (nur negative Einflüsse, nicht: schutzzielkonforme Pflegemaßnahmen) überformt ist (%)			
	A: < 10 %			
	B: 10 - 25 %	20	B	
	C: > 25 - 50 %			
	potenzielle Eindringtiefe der submersen Vegetation: Trübung des Gewässers			
	A: klar, Aufwuchs bis in größere Tiefen möglich			
	B: leicht getrübt, Eindringtiefe begrenzt		B	
	C: deutlich getrübt, Eindringtiefe gering			
5.2	Grad der Störung durch Freizeitnutzung (gutachterlich mit Begründung)			
	A: keine oder gering, d. h. höchstens gelegentlich und auf geringem Flächenanteil (< 10 %)			
	B: mäßig (alle anderen Kombinationen)		B	
	C: stark (dauerhaft oder auf > 25 % der Fläche)			
5.2	Teichbewirtschaftung (Art und Umfang beschreiben; Bewertung gutachterlich)			
	A: keine Auswirkungen erkennbar		A	
	B: geringe Einflüsse			
	C: deutlich schädliche Einflüsse			
5.2	weitere Beeinträchtigungen			
	A:		A	
	B:			
	C:			
5.2	diffuse Nährstoffeinträge aus Umland;			
	A: keine			

Erhebungsbogen

B

Projekt	Biotopkartierung Hamburg	Interne Nr.	83839
		DK5 DK5-GK	6040 6242
Handlungsbedarf	Nein	DK5 - Name	Eidelstedt-Ost
Bearbeitung	SCÖ	Biotop-Nr. alt	443
Räumliche Abbildung	Fläche	Kartierung	29.09.2014
Anzahl Abschnitte	1	Fläche / Länge [m²/m]	1116,9291
		Breite (lineare Abb.) [m]	

FFH-Bewertungen (BFN)

1 Lebensraumtyp			
3 Arteninventar , Gesamtbewertung, 1..n - Parameter mit Kriterien A/B/C			
4 Habitatstruktur , Gesamtbewertung, 1..n - Parameter mit Kriterien A/B/C			
5 Beeinträchtigungen , Gesamtbewertung, 1..n - Parameter mit Kriterien A/B/C			
Zustandsbewertung: AZ – Vorgabewert, Z – von AZ abweichend festgelegte Zustandsbewertung	Wert	AZ	Z
5.2 B: gering C: deutlich belastete Zuleitung o. Zufluss; Einträge A: keine B: geringe C: deutliche		C	A

Zeigerwerte der Pflanzenartenliste (Auswertung)

Standort	Belichtung	halbsonnig	6,7
Boden	Feuchte	zeitweise wasserüberstaut	10,1
	Stickstoff (N)	mäßig stickstoffarm bis stickstoffreich	6,4
	Reaktion	schwach basisch	7,6
Vegetation	Mahdverträglichkeit	mäßig schnittverträglich (erster Schnitt nicht vor 1. Juli)	4,5
Zeigerwerte	Futterwert	mäßige Futterqualität	3,6
	Wechselfeuchteanzeiger		2
	Giftpflanzen		0
	Überschw.anzeiger		4

Pflanzenartenliste

Gruppe / Pflanzenart	MS	M	W	Vs	St	PA	Ph	Sz	VS	V	G	cf	§	Rote Liste			
														HH	ND	SH	D
Tracheobionta (Gefäßpflanzen)																	
Alnus glutinosa (Schwarz-Erle)	7	w		S													
Calla palustris (Sumpf-Calla)	7	w			A								b	V 3 3 V			
Carex spec. (Segge)	7	w		K1													
Ceratophyllum demersum (Rauhes Hornblatt)	7	h												V			
Corylus avellana (Haselnuss)	7	w		S													
Deschampsia cespitosa (Rasen-Schmiele)	7	z		K1													
Fagus sylvatica (Rotbuche)	7	w		S													
Geum urbanum (Echte Nelkenwurz)	7	w		K1													
Glyceria fluitans agg. (Artengruppe Flutender Schwaden)	7	h		K1													
Juncus effusus (Flutter-Binse)	7	w		K1													
Lemna minor (Kleine Wasserlinse)	7	d															
Lycopus europaeus (Gewöhnlicher Wolfstrapp)	7	w		K1													
Potamogeton natans (Schwimmendes Laichkraut)	7	w															
Quercus robur (Stiel-Eiche)	7	w		B1													
Quercus robur (Stiel-Eiche)	7	w		S													
Rosa canina (Hunds-Rose)	7	w		S													
Rosa multiflora (Vielblütige Rose)	7	z		S													
Rubus fruticosus agg. (Artengruppe Echte Brombeere)	7	z		K1													

Erhebungsbogen

B

Projekt	Biotopkartierung Hamburg	Interne Nr.	83839
		DK5 DK5-GK	6040 6242
Handlungsbedarf	Nein	DK5 - Name	Eidelstedt-Ost
Bearbeitung	SCÖ	Biotop-Nr. alt	443
Räumliche Abbildung	Fläche	Kartierung	29.09.2014
Anzahl Abschnitte	1	Fläche / Länge [m²/m]	1116,9291
		Breite (lineare Abb.) [m]	

Pflanzenartenliste

Gruppe / Pflanzenart	MS	M	W	Vs	St	PA	Ph	Sz	VS	V	G	cf	Rote Liste				
													§	HH	ND	SH	D
Stratiotes aloides (Krebsschere)	7	z			A								b	3	3	3	3
Urtica dioica (Große Brennessel)	7	w		K1													
Anzahl Rote Liste Arten													3	2	2	2	
Anzahl Arten													19				

MS: Mengensystem; M: Mengenangabe, W: Bewertung der Art (FFH-Monitoring), Vs: Vegetationsschicht, St: Status, PA: Autor Phänologie; Ph: Phänologie, Sz: Soziabilität, VS: Vitalitätssystem; V: Vitalität, G: Geschlecht, cf: unsichere Bestimmung, §: Schutz nach BNatSchG, HH: Rote Liste Hamburg, Nds: Rote Liste Niedersachsen, SH: Rote Liste Schleswig-Holstein, D: Rote Liste Deutschland