

Erhebungsbogen

B

Projekt	Biotopkartierung Hamburg	Interne Nr.	83819
		DK5 DK5-GK	6040
Handlungsbedarf	Nein	DK5 - Name	Eidelstedt-Ost
Bearbeitung	SCÖ	Biotop-Nr. alt	426
Räumliche Abbildung	Fläche	Kartierung	01.10.2014
Anzahl Abschnitte	1	Fläche / Länge [m²/m]	13756,981
		Breite (lineare Abb.) [m]	

Gesetzlicher Schutz kein gesetzl. Schutz **kein gesetzlich geschütztes Biotop** **Schutz nur teilweise** **Nein**

Gesamtbewertung	6	Wertvoll
– Alter	5	Biotop mittleren Alters, 20 bis 50 Jahre
– Belastungsgrad	6	Flächenhaft geringe oder örtlich stärkere oder Vorbelastung mit deutlichem Einfluß
– Ökolog. Funktion	6	Hohe Bedeutung in einem Biotopkomplex, für den lokalen Biotopverbund oder als Puffer
– Seltenheit	5	Seltener Biotoptyp, floristisch stark verarmt, ohne seltener Pflges. od. verbr. artenreicher Biotoptyp

Bestandsbeschreibung

Junger gepflanzter Buchenwald. Die Reihen sind kaum noch zu erkennen. Die Bäume haben Stammdurchmesser von ca. 0,15-0,30 m. Zwei Eschen-Altbäume (0,8-1 m) bilden die erste Baumschicht. Die 2. Baumschicht besteht fast ausschließlich aus Rotbuche, dazu einige Stieleichen. Die Strauchschicht ist kaum vorhanden besteht nur aus einzelnen nachwachsenden Rotbuchen. Die Krautschicht ist tlw. dicht und besteht aus Echter Goldnessel und Rasenschmiele. Stellenweise auch Waldsegge und Binkelkraut.
Aufgrund des geringen Alters entspricht der Wald noch nicht den Kriterien des FFH-LRT 9130.

Vorkommen an Biotoptypen

1	TF	Typ	HF	F.Anteil
2	BTYP	Biotoptyp	- gesetzl. Grundl.	
3	Zusatz	Zusatz zum Biotoptypen		
4	LRT	Lebensraumtyp		
1	1		Ja	100 %
2	WMM	Buchenwald basenreicher Standorte (2000)		
3	1	Stangenholz, Brusthöhendurchmesser 7 - <13 cm (1)		
4	kein LRT	kein Lebensraumtyp nach FFH-Richtlinie		

Räumliche Lage

Lagebeschreibung	Niendorfer Gehege, südlicher Teil	Hochwert (Y)	5940438
Nachbarnutzung/en	Wald	Naturraum	Geestplatten westlich der Alster (696.01)
Rechtswert (X)	561845	Gemarkung	Niendorf (307)
Bezirk	Eimsbüttel	Ramsargebiet	EG-Vogelschutzgeb.
Stadtteil (OT-Nr.)	Niendorf (318)	Nationalpark	
Digitaler Grünplan	<input type="checkbox"/> Hafengesamtgebiet		
Ausgleichsflächen	<input type="checkbox"/> Biosphärenreservat		
NSG / ND / LSG	LSG Schnelsen, Niendorf, Lokstedt, Eidelstedt und Stellingen [HH-2036 / Anteil: 100%]		
FFH-GEBIET			
Wasserschutzgebiet	Planungsraum Stellingen-Süd (geplant) [3 / Anteil: 100%]		

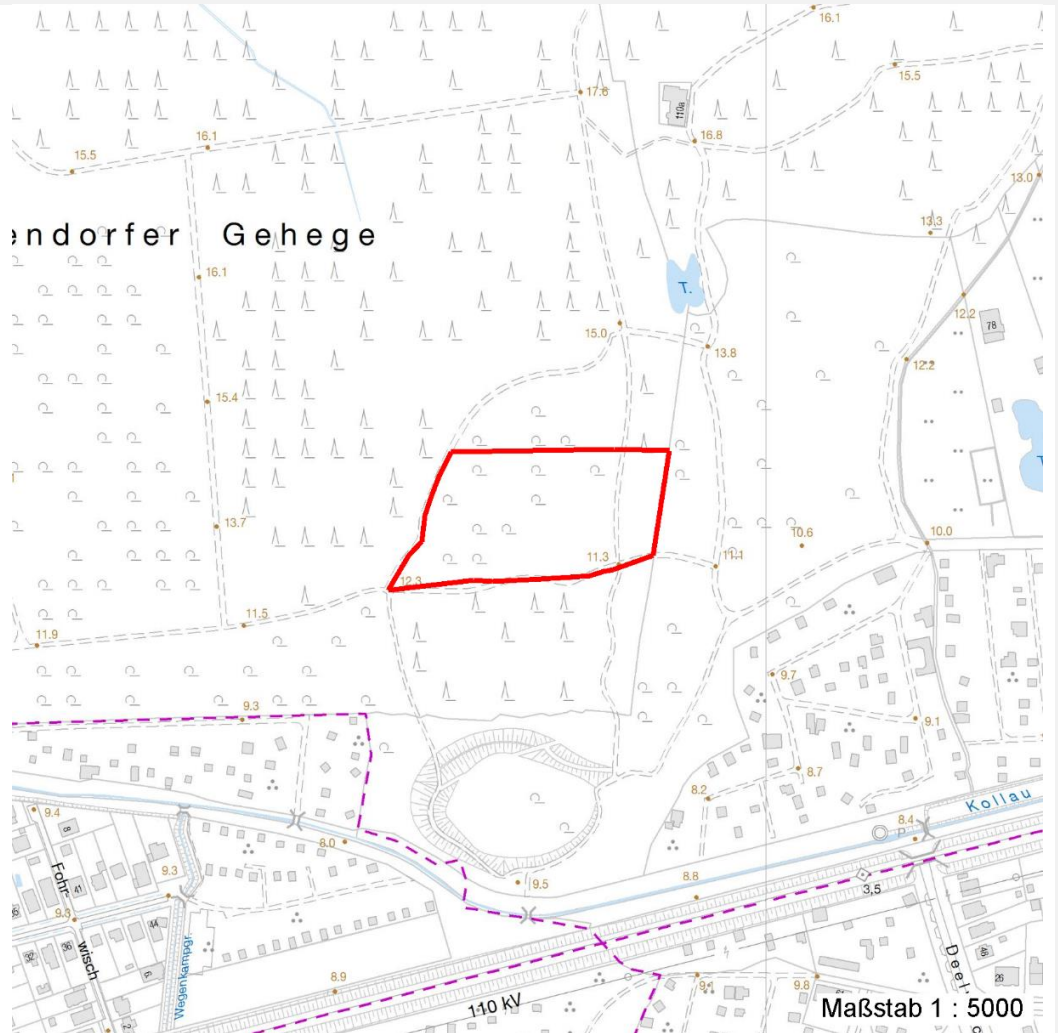
Erhebungsbogen

B

Projekt	Biotopkartierung Hamburg	Interne Nr.	83819
		DK5 DK5-GK	6040
Handlungsbedarf	Nein	DK5 - Name	Eidelstedt-Ost
Bearbeitung	SCÖ	Biotop-Nr. alt	426
Räumliche Abbildung	Fläche	Kartierung	01.10.2014
Anzahl Abschnitte	1	Fläche / Länge [m²/m]	13756,981
		Breite (lineare Abb.) [m]	

Räumliche Lage

Karte



Weitere Erhebungsbögen

Interne Nr.	Interne Nr. Zuordnung	DK5	Biotop-Nr.	Kartierung	Zuordnung	DK5 (GK)	Biotop-Nr. (alt)
83819	19169	6040	34	28.06.2006	<	6042	56

Zuordnung: N = nachfolgende Kartierung, K = weitere Kartierungen (zeitlich vorher oder nachher)

Foto

Interne Nr.	Index	Dateiname	Aufnahmerichtung
36770	0	6040_426_011014_1.JPG	

Erhebungsbogen

B

Projekt	Biotopkartierung Hamburg	Interne Nr.	83819
		DK5 DK5-GK	6040
Handlungsbedarf	Nein	DK5 - Name	Eidelstedt-Ost
Bearbeitung	SCÖ	Biotop-Nr. alt	426
Räumliche Abbildung	Fläche	Kartierung	01.10.2014
Anzahl Abschnitte	1	Fläche / Länge [m²/m]	13756,981
		Breite (lineare Abb.) [m]	

Foto

Fotodatei 6040_426_011014_1.JPG
Bildbeschreibung k.A.
Aufnahmerichtung

Fotodatei
Bildbeschreibung
Aufnahmerichtung



Teilflächenbeschreibung

Teilflächentyp		Teilflächen-Nr.	1
Biotoptyp	Buchenwald basenreicher Standorte (2000)	Biotoptyp	WMM
- Zusatz	Stangenholz, Brusthöhendurchmesser 7 - <13 cm (1)	- gesetzl. Grundl.	
FFH-LRT	kein Lebensraumtyp nach FFH-Richtlinie	FFH-LRT	kein LRT
Beschreibung	Aufgrund des geringen Alters entspricht der Wald noch nicht den Kriterien des FFH-LRT 9130.	Entw.potential LRT	
		Hauptfläche	Ja
		Flächenanteil	100 %
		FFH-Unters.Fläche	Nein
		Saatgutfläche	Nein

Erhebungsbogen

B

Projekt	Biotopkartierung Hamburg		Interne Nr.	83819
			DK5 DK5-GK	6040
Handlungsbedarf	Nein		DK5 - Name	Eidelstedt-Ost
Bearbeitung	SCÖ	Kopie	Biotop-Nr. alt	426
Räumliche Abbildung	Fläche	Nein	Kartierung	01.10.2014
Anzahl Abschnitte	1		Fläche / Länge [m²/m]	13756,981
			Breite (lineare Abb.) [m]	

Weitere Angaben

Merkmal	Wert
Auswertung	
Gefährdung/ Einflüsse	gepflanzter Bestand
Wertgesichtspunkte	Entwicklungspotenzial Teil eines größeren Biotopkomplexes biotoptypische Krautschicht
Ziele der Entwicklung	Erhaltung
Maßnahmen	1.1 - Sukzession ungestört ablaufen lassen
Boden	
Feuchte	5 - frisch und mäßig frisch
Reaktion	7 - neutral
Stickstoffgehalt	6 - mäßig stickstoffarm bis stickstoffreich
Standort, Relief	
Relief	leicht abfallend
Belichtung	4 - schattig bis halbschattig
Veg. - Deckg./Ant.	
Gesamt	95 %
1. Baumschicht	5 %
2. Baumschicht	90 %
Strauchschicht	5 %
1. Krautschicht	60 %
Veg. - Höhe	
1. Baumschicht	25.00 m
2. Baumschicht	18.00 m
Strauchschicht	6.00 m
1. Krautschicht	0.50 m
Veg. - Zeigerwerte	
Anz. Giftpflanzen	0
Anz. Wechselfeuchtezeiger	1
Anz. Überschwemmungsz.	0

Zeigerwerte der Pflanzenartenliste (Auswertung)

Standort	Belichtung	schattig bis halbschattig	3,7
Boden	Feuchte	frisch und mäßig frisch	5,3
	Stickstoff (N)	mäßig stickstoffarm bis stickstoffreich	5,6
	Reaktion	neutral	6,7
Vegetation	Mahdverträglichkeit	mäßig schnittverträglich (erster Schnitt nicht vor 1. Juli)	4,6
Zeigerwerte	Futterwert	sehr geringwertiges Futter	1,8
	Wechselfeuchteanzeiger		1
	Giftpflanzen		0
	Überschw.anzeiger		0

Pflanzenartenliste

Gruppe / Pflanzenart	MS	M	W	Vs	St	PA	Ph	Sz	VS	V	G	cf	§	Rote Liste			
														HH	ND	SH	D
Tracheobionta (Gefäßpflanzen)																	

Erhebungsbogen

B

Projekt	Biotopkartierung Hamburg		Interne Nr.	83819
			DK5 DK5-GK	6040
Handlungsbedarf	Nein		DK5 - Name	Eidelstedt-Ost
Bearbeitung	SCÖ	Kopie	Biotop-Nr. alt	426
Räumliche Abbildung	Fläche	Nein	Kartierung	01.10.2014
Anzahl Abschnitte	1		Fläche / Länge [m²/m]	13756,981
			Breite (lineare Abb.) [m]	

Pflanzenartenliste

Gruppe / Pflanzenart	MS	M	W	Vs	St	PA	Ph	Sz	VS	V	G	cf	Rote Liste					
													§	HH	ND	SH	D	
Acer pseudoplatanus (Berg-Ahorn)	7	w		S														
Acer pseudoplatanus (Berg-Ahorn)	7	z		K1														
Betula pendula (Hänge-Birke)	7	w		B2														
Carex sylvatica (Wald-Segge)	7	w		K1												3		
Deschampsia cespitosa (Rasen-Schmiele)	7	z		K1														
Dryopteris filix-mas (Gewöhnlicher Wurmfarne)	7	w		K1														
Fagus sylvatica (Rotbuche)	7	d		B2														
Fagus sylvatica (Rotbuche)	7	w		S														
Fraxinus excelsior (Gewöhnliche Esche)	7	w		B1														
Fraxinus excelsior (Gewöhnliche Esche)	7	z		K1														
Galeobdolon luteum (Echte Goldnessel)	7	h		K1												V		
Glechoma hederacea (Gundermann)	7	z		K1														
Impatiens parviflora (Kleinblütiges Springkraut)	7	w		K1														
Lonicera periclymenum (Wald-Geißblatt)	7	w		K1														
Mercurialis perennis (Ausdauerndes Biegelkraut)	7	w		K1												3		
Milium effusum (Wald-Flattergras)	7	w		K1														
Quercus robur (Stiel-Eiche)	7	z		B2														
Ribes rubrum (Rote Johannisbeere)	7	w		S														
Stachys sylvatica (Wald-Ziest)	7	w		K1														
Stellaria holostea (Große Sternmiere)	7	w		K1														
Ulmus glabra (Berg-Ulme)	7	w		K1														V
Urtica dioica (Große Brennnessel)	7	w		K1														
Anzahl Rote Liste Arten													3	1				
Anzahl Arten													19					

MS: Mengensystem; M: Mengenangabe, W: Bewertung der Art (FFH-Monitoring), Vs: Vegetationsschicht, St: Status, PA: Autor Phänologie; Ph: Phänologie, Sz: Soziabilität, VS: Vitalitätssystem; V: Vitalität, G: Geschlecht, cf: unsichere Bestimmung, §: Schutz nach BNatSchG, HH: Rote Liste Hamburg, Nds: Rote Liste Niedersachsen, SH: Rote Liste Schleswig-Holstein, D: Rote Liste Deutschland