

Erhebungsbogen

B

Projekt	Biotopkartierung Hamburg		Interne Nr.	83809
			DK5 DK5-GK	6040 6042
			DK5 - Name	Eidelstedt-Ost
Handlungsbedarf	Nein		Biotop-Nr. alt	416
Bearbeitung	SCÖ	Kopie	Nein	Kartierung
Räumliche Abbildung	Fläche			01.10.2014
Anzahl Abschnitte	1			Fläche / Länge [m²/m]
				5259,5449
				Breite (lineare Abb.) [m]

Gesetzlicher Schutz	§ 30 (2) 4.2 Sumpfwälder	Schutz nur teilweise	Nein
----------------------------	---------------------------------	-----------------------------	-------------

Gesamtbewertung	7	Besonders wertvoll
– Alter	6	Biotop mittleren Alters, 50 bis 100 Jahre
– Belastungsgrad	7	Flächenhaft geringe oder Vorbelastung mit schwachem Einfluß
– Ökolog. Funktion	7	Sehr hohe Bedeutung in einem Biotopkomplex, für den lokalen Biotopverbund oder als Puffer
– Seltenheit	7	Seltener Biotoptyp, mit seltenen oder bedrohten Pflges., gesättigtes Artenspektrum, einige RL-Arten

Bestandsbeschreibung

Flache, mäßig feuchte bis zeitweilig staunasse Senke, die durch ca. 2 m hohe, kreisförmige Aufschüttungen von benachbartem Wald abgetrennt ist. Sie wird von einem Birkengehölz mit dichter Baumschicht aus mittelhohen bis hohen Moor-Birken. Einige Birken sind umgestürzt und bilden mit ihren Wurzeln aufragende Wurzelteller. Die Birken sind in der niedrigeren Baumschicht sehr locker von Schwarz-Erle und Stiel-Eiche durchsetzt. In der dichten, von Gräsern geprägten Krautschicht findet sich locker eingestreut Gilbweiderich, Wolfstrapp, Flatter-Binse und Schwertlilie. Stellenweise gibt es einen größeren Sumpfschilf-Bestand und zwei kleinere Uferschilf-Bestände. Zum Rand hin finden sich größere Anteile von Störungszeigern, wie Brennnessel, Kleinblütiges Springkraut und Gundermann. In der Krautschicht befinden sich stellenweise viele Keimlinge des Bergahorns.

Vorkommen an Biotoptypen

1	TF	Typ	HF	F.Anteil
2	BTYP	Biotoptyp		- gesetzl. Grundl.
3	Zusatz	Zusatz zum Biotoptypen		
4	LRT	Lebensraumtyp		
1	1		Ja	100 %
2	WSZ	Sonstiger Sumpfwald (2000)		
3	+	besonders gute Ausprägung (struktur- oder artenreich, intakt, naturnah) (+)		

Räumliche Lage

Lagebeschreibung	nördlich des Bahndamms		
Nachbarnutzung/en	Wald		
Rechtswert (X)	561834	Hochwert (Y)	5940241
Bezirk	Eimsbüttel	Naturraum	Geestplatten westlich der Alster (696.01)
Stadtteil (OT-Nr.)	Niendorf (318)	Gemarkung	Lokstedt (306)
Digitaler Grünplan	<input type="checkbox"/> Hafengesamtgebiet	<input type="checkbox"/> Ramsargebiet	<input type="checkbox"/> EG-Vogelschutzgeb.
Ausgleichsflächen	<input type="checkbox"/> Biosphärenreservat	<input type="checkbox"/> Nationalpark	<input type="checkbox"/>
NSG / ND / LSG	LSG Schnelsen, Niendorf, Lokstedt, Eidelstedt und Stellingen [HH-2036 / Anteil: 100%]		
FFH-GEBIET			
Wasserschutzgebiet	Planungsraum Stellingen-Süd (geplant) [3 / Anteil: 100%]		

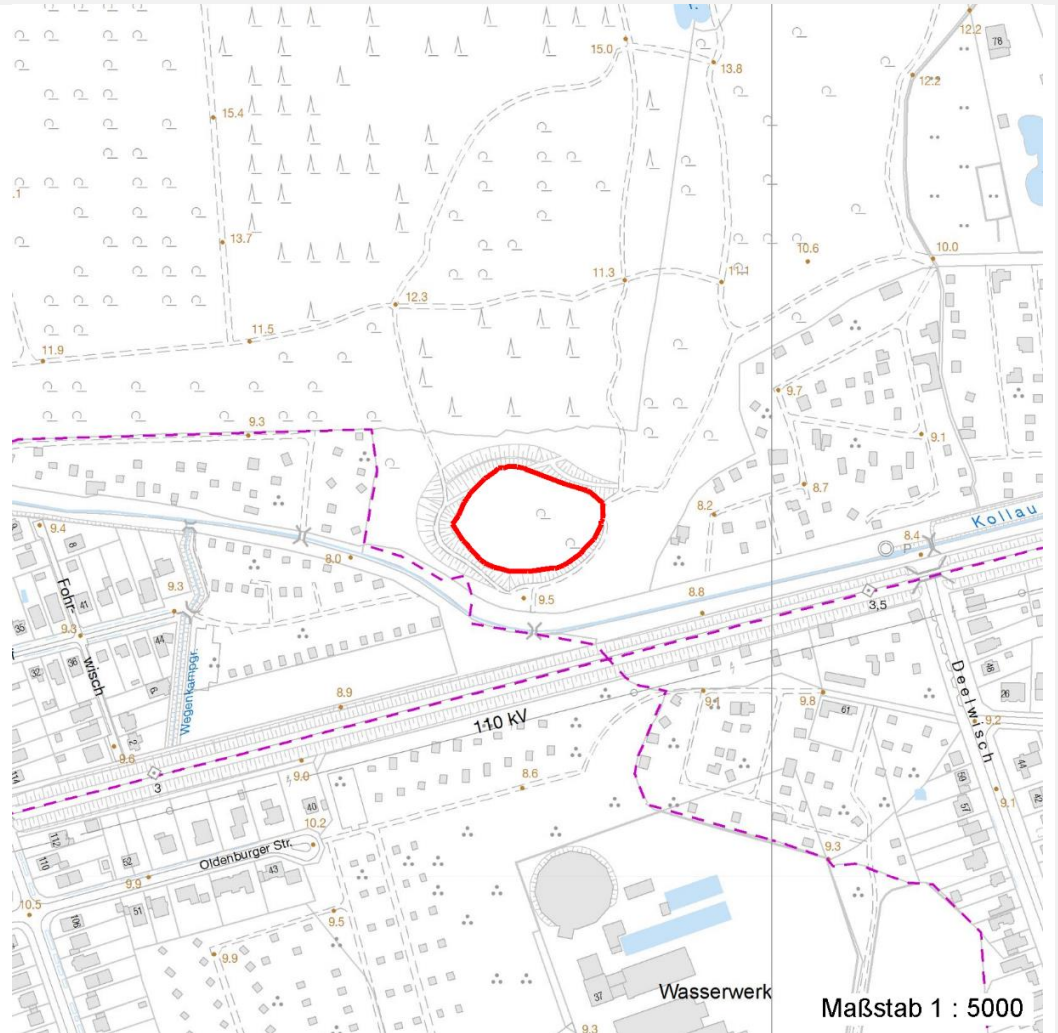
Erhebungsbogen

B

Projekt	Biotopkartierung Hamburg	Interne Nr.	83809
		DK5 DK5-GK	6040 6042
		DK5 - Name	Eidelstedt-Ost
Handlungsbedarf	Nein	Biotop-Nr. alt	416
Bearbeitung	SCÖ	Kartierung	01.10.2014
Räumliche Abbildung	Fläche	Fläche / Länge [m²/m]	5259,5449
Anzahl Abschnitte	1	Breite (lineare Abb.) [m]	

Räumliche Lage

Karte



Foto

Interne Nr.	Index	Dateiname	Aufnahmerichtung
36763	0	6040_416_011014_1.JPG	

Erhebungsbogen

B

Projekt	Biotopkartierung Hamburg	Interne Nr.	83809
		DK5 DK5-GK	6040 6042
Handlungsbedarf	Nein	DK5 - Name	Eidelstedt-Ost
Bearbeitung	SCÖ	Biotop-Nr. alt	416
Räumliche Abbildung	Fläche	Kartierung	01.10.2014
Anzahl Abschnitte	1	Fläche / Länge [m²/m]	5259,5449
		Breite (lineare Abb.) [m]	

Foto

Fotodatei 6040_416_011014_1.JPG
Bildbeschreibung k.A.
Aufnahmerichtung

Fotodatei
Bildbeschreibung
Aufnahmerichtung



Teilflächenbeschreibung

Teilflächentyp		Teilflächen-Nr.	1
Biotoptyp	Sonstiger Sumpfwald (2000)	Biotoptyp	WSZ
- Zusatz	besonders gute Ausprägung (struktur- oder artenreich, intakt, naturnah) (+)	- gesetzl. Grundl.	
FFH-LRT Beschreibung		FFH-LRT Entw.potential LRT	
		Hauptfläche	Ja
		Flächenanteil	100 %
		FFH-Unters.Fläche	Nein
		Saatgutfläche	Nein

Projekt	Biotopkartierung Hamburg		Interne Nr.	83809
			DK5 DK5-GK	6040 6042
Handlungsbedarf	Nein		DK5 - Name	Eidelstedt-Ost
Bearbeitung	SCÖ	Kopie	Biotop-Nr. alt	416
Räumliche Abbildung	Fläche	Nein	Kartierung	01.10.2014
Anzahl Abschnitte	1		Fläche / Länge [m²/m]	5259,5449
			Breite (lineare Abb.) [m]	

Weitere Angaben

Merkmal	Wert
Auswertung	
Gefährdung/ Einflüsse	Keine
Wertgesichtspunkte	Gut entwickelte, biototypische Vegetation Strukturvielfalt Bedeutung für das Naturerleben üppige Feuchtvegetation relativ ungestörter Bereich
zoologisch bedeutsame Strukturen	Nasse Mulden aufragende Wurzelteller Totholz
Bedeutung für Tiergruppe	Amphibien Wassergebundene Insekten Waldvögel Holzbewohnende Insekten
Maßnahmen	1.1 - Sukzession ungestört ablaufen lassen
Boden	
Feuchte	8 - naß
Reaktion	4 - mäßig sauer bis sauer
Stickstoffgehalt	5 - mäßig stickstoffarm
Standort, Relief	
Belichtung	6 - halbsonnig bis halbschattig
Veg. - Deckg./Ant.	
Gesamt	100 %
1. Baumschicht	60 %
Strauchschicht	20 %
1. Krautschicht	100 %
Veg. - Höhe	
1. Baumschicht	12.00 m
2. Baumschicht	8.00 m
Strauchschicht	4.00 m
1. Krautschicht	1.00 m
Veg. - Zeigerwerte	
Mahdverträglichkeit	4 - schnittempfindlich bis mäßig schnittverträglich
Futterwert	2 - sehr geringwertiges Futter
Anz. Giftpflanzen	2
Anz. Wechselfeuchtezeiger	7
Anz. Überschwemmungsz.	6

Erhebungsbogen

B

Projekt	Biotopkartierung Hamburg		Interne Nr.	83809
			DK5 DK5-GK	6040 6042
			DK5 - Name	Eidelstedt-Ost
Handlungsbedarf	Nein		Biotop-Nr. alt	416
Bearbeitung	SCÖ	Kopie	Nein	Kartierung
Räumliche Abbildung	Fläche			01.10.2014
Anzahl Abschnitte	1			Fläche / Länge [m²/m]
				5259,5449
				Breite (lineare Abb.) [m]

Zeigerwerte der Pflanzenartenliste (Auswertung)

Standort	Belichtung	halbsonnig bis halbschattig	6,3
Boden	Feuchte	naß	7,7
	Stickstoff (N)	mäßig stickstoffarm	5,2
	Reaktion	mäßig sauer	4,9
Vegetation	Mahdverträglichkeit	schnittempfindlich bis mäßig schnittverträglich	4,3
Zeigerwerte	Futterwert	sehr geringwertiges Futter	1,8
	Wechselfeuchteanzeiger		7
	Giftpflanzen		2
	Überschw.anzeiger		6

Pflanzenartenliste

Gruppe / Pflanzenart	MS	M	W	Vs	St	PA	Ph	Sz	VS	V	G	cf	§	Rote Liste			
														HH	ND	SH	D
Tracheobionta (Gefäßpflanzen)																	
Acer pseudoplatanus (Berg-Ahorn)	7	z		K1													
Agrostis stolonifera (Ausläufer-Straußgras)	7	z		K1													
Alnus glutinosa (Schwarz-Erle)	7	w		B1													
Athyrium filix-femina (Gewöhnlicher Frauenfarn)	7	w		K1													
Betula pubescens pubescens (Moor-Birke)	7	h		B1													
Calamagrostis canescens (Sumpf-Reitgras)	7	z		K1													
Carex acutiformis (Sumpf-Segge)	7	z		K1													
Carex riparia (Ufer-Segge)	7	w		K1													
Deschampsia cespitosa (Rasen-Schmiele)	7	w		K1													
Dryopteris filix-mas (Gewöhnlicher Wurmfarne)	7	w		K1													
Fraxinus excelsior (Gewöhnliche Esche)	7	w		K1													
Glechoma hederacea (Gundermann)	7	z		K1													
Glyceria maxima (Wasser-Schwaden)	7	w		K1													
Impatiens glandulifera (Drüsiges Springkraut)	7	w		K1													
Impatiens parviflora (Kleinblütiges Springkraut)	7	z		K1													
Iris pseudacorus (Gelbe Schwertlilie)	7	z		K1									b				
Juncus effusus (Flutter-Binse)	7	z		K1													
Lycopus europaeus (Gewöhnlicher Wolfstrapp)	7	w		K1													
Lysimachia vulgaris (Gewöhnlicher Gilbweiderich)	7	z		K1													
Quercus robur (Stiel-Eiche)	7	w		B1													
Quercus robur (Stiel-Eiche)	7	w		S													
Ranunculus repens (Kriechender Hahnenfuß)	7	w		K1													
Rubus caesius (Kratzbeere)	7	w		S													
Rubus idaeus (Himbeere)	7	w		K1													
Rumex sanguineus (Blut-Ampfer)	7	z		K1													
Salix cinerea (Grau-Weide)	7	z		S													
Solanum dulcamara (Bittersüßer Nachtschatten)	7	w		K1													
Stellaria spec. (Vogelmiere)	7	w		K1													
Urtica dioica (Große Brennessel)	7	w		K1													
Anzahl Rote Liste Arten																	
Anzahl Arten														28			

MS: Mengensystem; M: Mengenangabe, W: Bewertung der Art (FFH-Monitoring), Vs: Vegetationsschicht, St: Status, PA: Autor Phänologie; Ph: Phänologie, Sz: Sozibilitätät, VS: Vitalitätssystem; V: Vitalität, G: Geschlecht, cf: unsichere Bestimmung, §: Schutz nach BNatSchG, HH: Rote Liste Hamburg, ND: Rote Liste Niedersachsen, SH: Rote Liste Schleswig-Holstein, D: Rote Liste Deutschland

Erhebungsbogen

B

Projekt	Biotopkartierung Hamburg	Interne Nr.	83809
		DK5 DK5-GK	6040 6042
		DK5 - Name	Eidelstedt-Ost
Handlungsbedarf	Nein	Biotop-Nr. alt	416
Bearbeitung	SCÖ	Kartierung	01.10.2014
Räumliche Abbildung	Fläche	Fläche / Länge [m²/m]	5259,5449
Anzahl Abschnitte	1	Breite (lineare Abb.) [m]	