

Erhebungsbogen

B

Projekt	Biotopkartierung Hamburg	Interne Nr.	83800
		DK5 DK5-GK	6040 6042
		DK5 - Name	Eidelstedt-Ost
Handlungsbedarf	Nein	Biotop-Nr. alt	407
Bearbeitung	SCÖ	Kartierung	06.10.2014
Räumliche Abbildung	Fläche	Fläche / Länge [m²/m]	6220,3444
Anzahl Abschnitte	1	Breite (lineare Abb.) [m]	

Gesetzlicher Schutz **kein gesetzl. Schutz** **kein gesetzlich geschütztes Biotop** **Schutz nur teilweise** **Nein**

Gesamtbewertung	6	Wertvoll
– Alter	6	Biotop mittleren Alters, 50 bis 100 Jahre
– Belastungsgrad	5	Flächenhaft mittlere oder örtlich starke Belastung
– Ökolog. Funktion	6	Hohe Bedeutung in einem Biotopkomplex, für den lokalen Biotopverbund oder als Puffer
– Seltenheit	5	Seltener Biotoptyp, floristisch stark verarmt, ohne seltener Pflges. od. verbr. artenreicher Biotoptyp

Bestandsbeschreibung

Kleiner Mischwald aus heimischen Gehölzen, der von einem Wanderweg durchzogen ist. Die erste Baumschicht bilden v. a. Schwarzerlen, die von anderen Arten (Birke, Weide, Ahorn) durchsetzt ist. Die Strauchschicht wird von teils sehr alten Weißdorn- und Haselsträuchern geprägt. Die Krautschicht wird von Störungszeigern gebildet, v. a. Giersch, Knoblauchsrauke, Nelkenwurz. Überall zahlreiche Kompostablagerungen. Vom Bahndamm wandern Staudenknöterich und Herkulesstaude ein. Entlang des Weges wurde Schneebeere gepflanzt.

Vorkommen an Biotoptypen

1	TF	Typ	HF	F.Anteil
2	BTYP	Biotoptyp	- gesetzl. Grundl.	
3	Zusatz	Zusatz zum Biotoptypen		
4	LRT	Lebensraumtyp		
1	1		Ja	100 %
2	WXH	Laubforst aus heimischen Arten (2000)		
3	2	schwaches bis mittleres Baumholz, Brusthöhendurchmesser 13 - < 50 cm (2)		

Räumliche Lage

Lagebeschreibung	südlich des Bahndamms	Hochwert (Y)	5940100
Nachbarnutzung/en	Bahndamm, Kleingärten, Wanderweg	Naturraum	Geestplatten westlich der Alster (696.01)
Rechtswert (X)	561842	Gemarkung	Stellingen (304)
Bezirk	Eimsbüttel	Ramsargebiet	<input type="checkbox"/> EG-Vogelschutzgeb. <input type="checkbox"/>
Stadtteil (OT-Nr.)	Stellingen (321)	Nationalpark	<input type="checkbox"/>
Digitaler Grünplan	<input checked="" type="checkbox"/> Hafengesamtgebiet <input type="checkbox"/>		
Ausgleichsflächen	<input type="checkbox"/> Biosphärenreservat <input type="checkbox"/>		
NSG / ND / LSG	LSG Schnelsen, Niendorf, Lokstedt, Eidelstedt und Stellingen [HH-2036 / Anteil: 100%]		
FFH-GEBIET			
Wasserschutzgebiet	Planungsraum Stellingen-Süd (geplant) [3 / Anteil: 100%]		

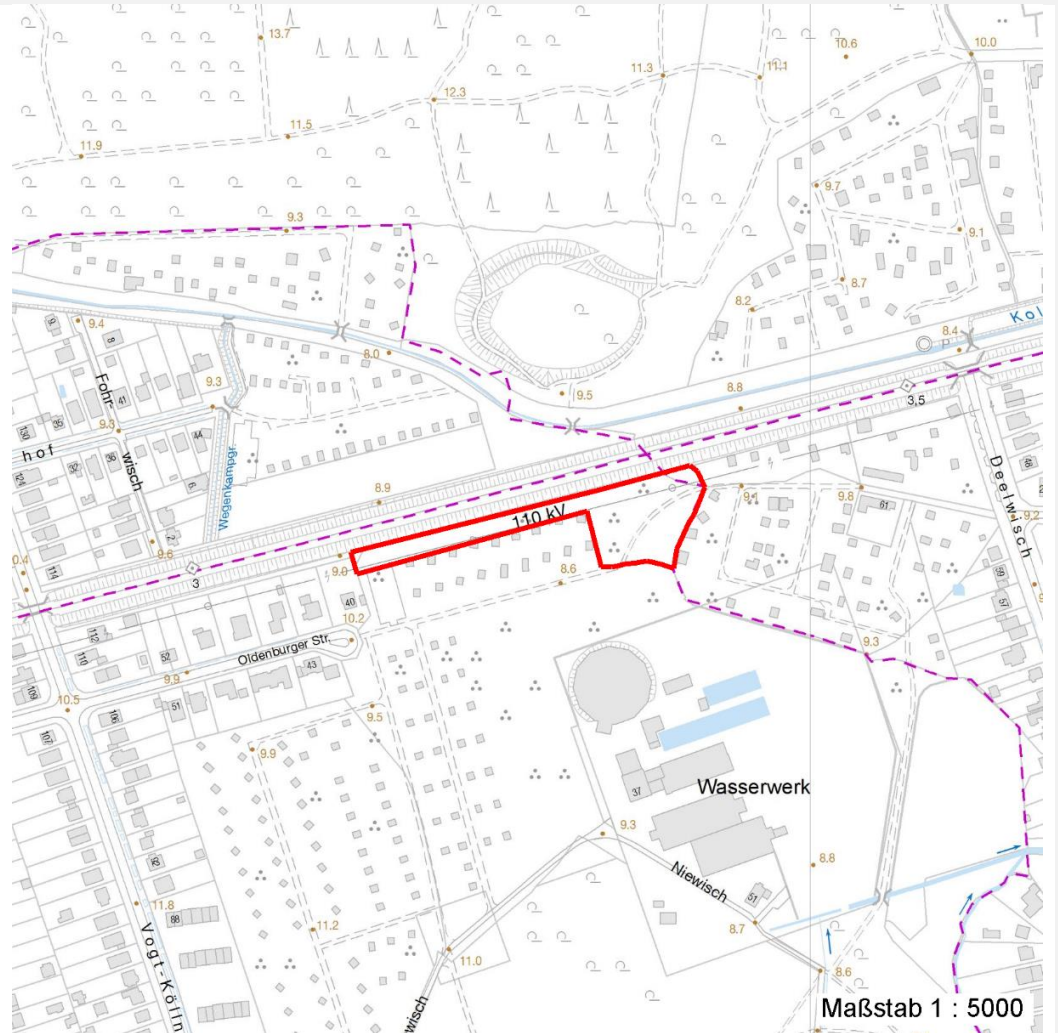
Erhebungsbogen

B

Projekt	Biotopkartierung Hamburg	Interne Nr.	83800
		DK5 DK5-GK	6040 6042
		DK5 - Name	Eidelstedt-Ost
Handlungsbedarf	Nein	Biotop-Nr. alt	407
Bearbeitung	SCÖ	Kartierung	06.10.2014
Räumliche Abbildung	Fläche	Fläche / Länge [m²/m]	6220,3444
Anzahl Abschnitte	1	Breite (lineare Abb.) [m]	

Räumliche Lage

Karte



Weitere Erhebungsbögen

Interne Nr.	Interne Nr. Zuordnung	DK5	Biotop-Nr.	Kartierung	Zuordnung	DK5 (GK)	Biotop-Nr. (alt)
83800	111789	6040	407	02.08.2018	K	6042	

Zuordnung: N = nachfolgende Kartierung, K = weitere Kartierungen (zeitlich vorher oder nachher)

Foto

Interne Nr.	Index	Dateiname	Aufnahmerichtung
36761	0	6040_407_061014_1.JPG	
36762	0	6040_407_061014_2.JPG	

Erhebungsbogen

B

Projekt	Biotopkartierung Hamburg	Interne Nr.	83800
		DK5 DK5-GK	6040 6042
		DK5 - Name	Eidelstedt-Ost
Handlungsbedarf	Nein	Biotop-Nr. alt	407
Bearbeitung	SCÖ	Kartierung	06.10.2014
Räumliche Abbildung	Fläche	Fläche / Länge [m²/m]	6220,3444
Anzahl Abschnitte	1	Breite (lineare Abb.) [m]	

Foto

Fotodatei	6040_407_061014_1.JPG	Fotodatei	6040_407_061014_2.JPG
Bildbeschreibung	k.A.	Bildbeschreibung	k.A.
Aufnahmerichtung		Aufnahmerichtung	



Teilflächenbeschreibung

Teilflächentyp		Teilflächen-Nr.	1
Biotoptyp	Laubforst aus heimischen Arten (2000)	Biotoptyp	WXH
- Zusatz	schwaches bis mittleres Baumholz, Brusthöhendurchmesser 13 - < 50 cm (2)	- gesetzl. Grundl.	
FFH-LRT		FFH-LRT	
Beschreibung		Entw.potential LRT	
		Hauptfläche	Ja
		Flächenanteil	100 %
		FFH-Unters.Fläche	Nein
		Saatgutfläche	Nein

Projekt	Biotopkartierung Hamburg	Interne Nr.	83800
		DK5 DK5-GK	6040 6042
Handlungsbedarf	Nein	DK5 - Name	Eidelstedt-Ost
Bearbeitung	SCÖ	Biotop-Nr. alt	407
Räumliche Abbildung	Fläche	Kartierung	06.10.2014
Anzahl Abschnitte	1	Fläche / Länge [m²/m]	6220,3444
		Breite (lineare Abb.) [m]	

Weitere Angaben

Merkmal	Wert
Auswertung	
Gefährdung/ Einflüsse	Starke negative Einflüsse von außen
Wertgesichtspunkte	Artenreich Naturnahes Element in beeinträchtigter Umgebung Entwicklungspotenzial
zoologisch bedeutsame Strukturen	Dichte Gehölzstruktur
Bedeutung für Tiergruppe	Vögel
Ziele der Entwicklung	Erhaltung
Maßnahmen	1.1 - Sukzession ungestört ablaufen lassen 1.11 - Beseitigung von Müll / Gartenabfällen
Boden	
Feuchte	6 - mäßig feucht und wechselfeucht
Reaktion	7 - neutral
Stickstoffgehalt	7 - stickstoffreich
Standort, Relief	
Belichtung	6 - halbsonnig bis halbschattig
Veg. - Deckg./Ant.	
Gesamt	95 %
1. Baumschicht	90 %
2. Baumschicht	5 %
Strauchschicht	40 %
1. Krautschicht	60 %
Veg. - Höhe	
1. Baumschicht	15.00 m
2. Baumschicht	10.00 m
Strauchschicht	4.00 m
1. Krautschicht	0.50 m
Veg. - Zeigerwerte	
Anz. Giftpflanzen	0
Anz. Wechselfeuchtezeiger	0
Anz. Überschwemmungsz.	5

Zeigerwerte der Pflanzenartenliste (Auswertung)

Standort	Belichtung	halbschattig	5,5
Boden	Feuchte	mäßig feucht und wechselfeucht	6,1
	Stickstoff (N)	stickstoffreich	6,6
	Reaktion	neutral	6,8
Vegetation	Mahdverträglichkeit	schnittempfindlich (nur Herbstschnitt verträgend)	3,2
Zeigerwerte	Futterwert	sehr geringwertiges Futter	1,8
	Wechselfeuchteanzeiger		0
	Giftpflanzen		0
	Überschw.anzeiger		5

Erhebungsbogen

B

Projekt	Biotopkartierung Hamburg		Interne Nr.	83800
			DK5 DK5-GK	6040 6042
Handlungsbedarf	Nein		DK5 - Name	Eidelstedt-Ost
Bearbeitung	SCÖ	Kopie	Biotop-Nr. alt	407
Räumliche Abbildung	Fläche	Nein	Kartierung	06.10.2014
Anzahl Abschnitte	1		Fläche / Länge [m²/m]	6220,3444
			Breite (lineare Abb.) [m]	

Pflanzenartenliste

Gruppe / Pflanzenart	MS	M	W	Vs	St	PA	Ph	Sz	VS	V	G	cf	Rote Liste			
													§	HH	ND	SH
Tracheobionta (Gefäßpflanzen)																
Acer campestre (Feld-Ahorn)	7	w		B2												
Acer platanoides (Spitz-Ahorn)	7	w		B1												
Acer platanoides (Spitz-Ahorn)	7	w		S												
Acer pseudoplatanus (Berg-Ahorn)	7	h		S												
Acer pseudoplatanus (Berg-Ahorn)	7	w		B1												
Aegopodium podagraria (Giersch)	7	h		K1												
Aesculus hippocastanum (Gewöhnliche Rosskastanie)	7	w		B1												
Alliaria petiolata (Knoblauchsrauke)	7	z		K1												
Alnus glutinosa (Schwarz-Erle)	7	h		B1												
Alnus incana (Grau-Erle)	7	w		B1												
Athyrium filix-femina (Gewöhnlicher Frauenfarn)	7	w		K1												
Betula pendula (Hänge-Birke)	7	z		B1												
Carpinus betulus (Hainbuche)	7	w		B1												
Corylus avellana (Haselnuss)	7	h		S												
Crataegus monogyna (Eingrifflicher Weißdorn)	7	h		S												
Dryopteris filix-mas (Gewöhnlicher Wurmfarne)	7	w		K1												
Fagus sylvatica (Rotbuche)	7	w		K1												
Fallopia japonica (Japanischer Staudenknöterich)	7	l		K1												
Fraxinus excelsior (Gewöhnliche Esche)	7	h		K1												
Fraxinus excelsior (Gewöhnliche Esche)	7	w		B1												
Galeobdolon argentatum (Garten Goldnessel)	7	z		K1												
Geum urbanum (Echte Nelkenwurz)	7	z		K1												
Glechoma hederacea (Gundermann)	7	h		K1												
Hedera helix (Efeu)	7	w		K1												
Heracleum mantegazzianum (Riesen-Bärenklau)	7	l		K1												
Ilex aquifolium (Stechpalme)	7	w		S									b			
Impatiens parviflora (Kleinblütiges Springkraut)	7	z		K1												
Populus x canadensis (Hybrid-Pappel)	7	w		B1												
Prunus padus (Echte Traubenkirsche)	7	w		S												
Quercus robur (Stiel-Eiche)	7	w		B2												
Robinia pseudoacacia (Robinie)	7	w		S												
Salix alba (Silber-Weide)	7	w		B1												
Sambucus nigra (Schwarzer Holunder)	7	z		S												
Symphoricarpos albus (Schneebeere)	7	z		S												
Tilia cordata (Winter-Linde)	7	z		B1												
Urtica dioica (Große Brennnessel)	7	z		K1												

Anzahl Rote Liste Arten

Anzahl Arten

33

MS: Mengensystem; M: Mengenangabe, W: Bewertung der Art (FFH-Monitoring), Vs: Vegetationsschicht, St: Status, PA: Autor Phänologie; Ph: Phänologie, Sz: Sozialebarkeit, VS: Vitalitätssystem; V: Vitalität, G: Geschlecht, cf: unsichere Bestimmung, §: Schutz nach BNatSchG, HH: Rote Liste Hamburg, ND: Rote Liste Niedersachsen, SH: Rote Liste Schleswig-Holstein, D: Rote Liste Deutschland