

Erhebungsbogen

B

Projekt	Biotopkartierung Hamburg	Interne Nr.	83776
		DK5 DK5-GK	6040 6042
Handlungsbedarf	Nein	DK5 - Name	Eidelstedt-Ost
Bearbeitung	SCÖ	Biotop-Nr. alt	383
Räumliche Abbildung	Fläche	Kartierung	19.09.2014
Anzahl Abschnitte	1	Fläche / Länge [m²/m]	3852,0623
		Breite (lineare Abb.) [m]	

Gesetzlicher Schutz kein gesetzl. Schutz **kein gesetzlich geschütztes Biotop** **Schutz nur teilweise** **Nein**

Gesamtbewertung	6	Wertvoll
– Alter	6	Biotop mittleren Alters, 50 bis 100 Jahre
– Belastungsgrad	5	Flächenhaft mittlere oder örtlich starke Belastung
– Ökolog. Funktion	5	Bedeutung in einem Biotopkomplex, für den lokalen Biotopverbund oder als Puffer
– Seltenheit	6	Seltener Biotoptyp, ohne seltene oder bedrohte Pflges., ungesättigtes Artenspektrum, reliktsche RL-Arten

Bestandsbeschreibung

Kleiner, frischer Laubmischwald mit lockerer bis dichter Baumschicht aus verschiedenen heimischen Gehölzen, vor allem Buchen sowie im Süden Eschen und im Norden Schwarz-Erlen. Dazu locker stehende, sehr hohe Hybrid-Pappeln und Stieleichen. Die Strauchschicht besteht aus Schwarzem Holunder, Hasel, Gemeiner Traubenkirsche und Bergahorn sowie stellenweise Schneebeere. Gebietsweise hat sich eine dichte, niedrige Krautschicht aus teppichartigen Beständen der Garten-Goldnessel eingestellt, die sich flächenweise mit dichten Beständen des Gierschs abwechself. Durch den Wald führen mehrere Wege, stellenweise werden Gartenabfälle abgelagert. Das Relikt der ursprünglichen Waldvegetation ist auch durch die Entwässerung der Kollau und ausbleibende Überschwemmung stark degradiert.

Vorkommen an Biotoptypen

1	TF	Typ	HF	F.Anteil
2	BTYP	Biotoptyp	- gesetzl. Grundl.	
3	Zusatz	Zusatz zum Biotoptypen		
4	LRT	Lebensraumtyp		
1	1		Ja	100 %
2	WXH	Laubforst aus heimischen Arten (2000)		
3	2	schwaches bis mittleres Baumholz, Brusthöhendurchmesser 13 - < 50 cm (2)		

Räumliche Lage

Lagebeschreibung	Nördlich der Straße Niendorfer Gehege		
Nachbarnutzung/en	Kleingartenverein, Wiesen, Wege		
Rechtswert (X)	561022	Hochwert (Y)	5940699
Bezirk	Eimsbüttel	Naturraum	Geestplatten westlich der Alster (696.01)
Stadtteil (OT-Nr.)	Eidelstedt (320)	Gemarkung	Eidelstedt (305)
Digitaler Grünplan	<input checked="" type="checkbox"/> Hafengesamtgebiet	<input type="checkbox"/> Ramsargebiet	<input type="checkbox"/> EG-Vogelschutzgeb.
Ausgleichsflächen	<input checked="" type="checkbox"/> Biosphärenreservat	<input type="checkbox"/> Nationalpark	
NSG / ND / LSG	LSG Schnelsen, Niendorf, Lokstedt, Eidelstedt und Stellingen [HH-2036 / Anteil: 100%]		
FFH-GEBIET			
Wasserschutzgebiet	Eidelstedt/Stellingen [3 / Anteil: 100%]		

Erhebungsbogen

B

Projekt	Biotopkartierung Hamburg	Interne Nr.	83776
		DK5 DK5-GK	6040 6042
		DK5 - Name	Eidelstedt-Ost
Handlungsbedarf	Nein	Biotop-Nr. alt	383
Bearbeitung	SCÖ	Kartierung	19.09.2014
Räumliche Abbildung	Fläche	Fläche / Länge [m²/m]	3852,0623
Anzahl Abschnitte	1	Breite (lineare Abb.) [m]	

Räumliche Lage

Karte

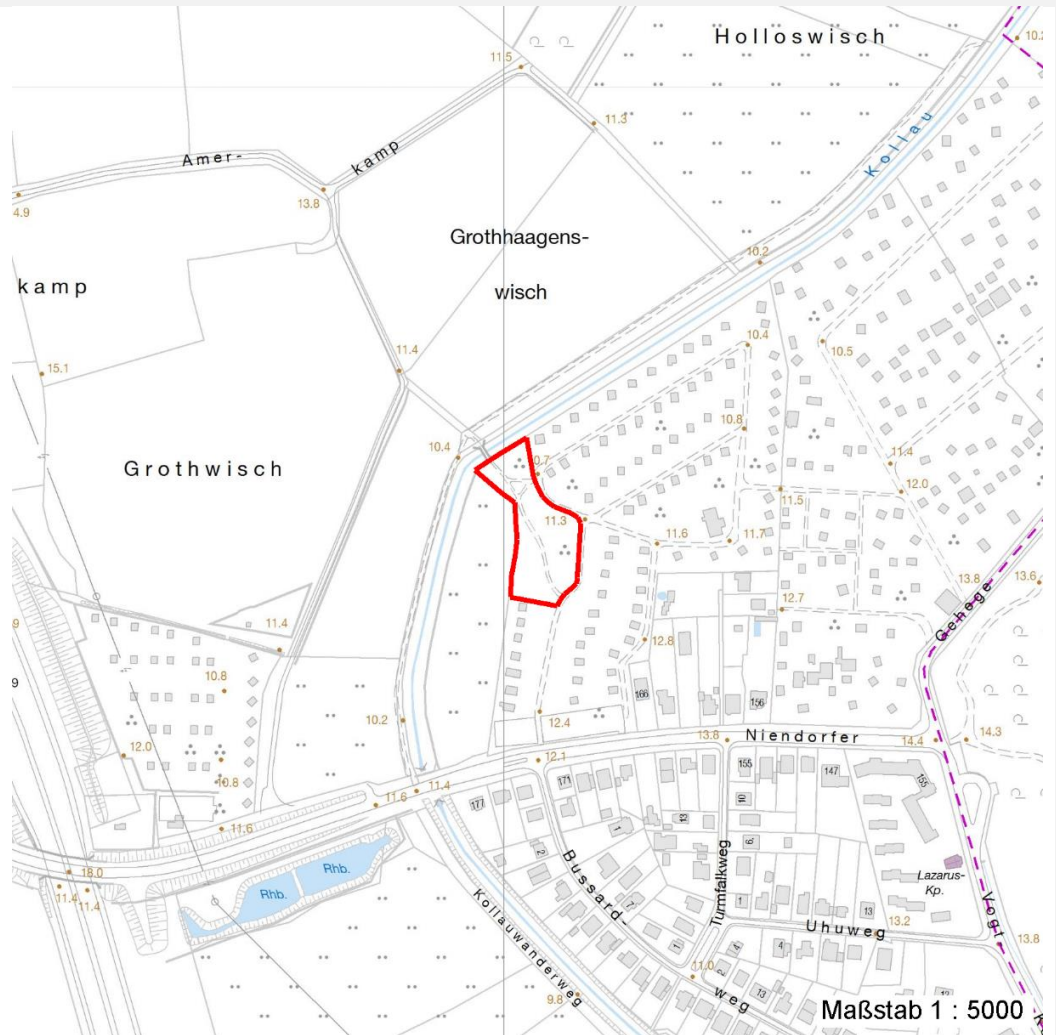


Foto			
Interne Nr.	Index	Dateiname	Aufnahmerichtung
36746	0	6040_383_190914_1.JPG	

Erhebungsbogen

B

Projekt	Biotopkartierung Hamburg	Interne Nr.	83776
		DK5 DK5-GK	6040 6042
Handlungsbedarf	Nein	DK5 - Name	Eidelstedt-Ost
Bearbeitung	SCÖ	Biotop-Nr. alt	383
Räumliche Abbildung	Fläche	Kartierung	19.09.2014
Anzahl Abschnitte	1	Fläche / Länge [m²/m]	3852,0623
		Breite (lineare Abb.) [m]	

Foto

Fotodatei 6040_383_190914_1.JPG
Bildbeschreibung k.A.
Aufnahmerichtung

Fotodatei
Bildbeschreibung
Aufnahmerichtung



Teilflächenbeschreibung

Teilflächentyp		Teilflächen-Nr.	1
Biotoptyp	Laubforst aus heimischen Arten (2000)	Biotoptyp	WXH
- Zusatz	schwaches bis mittleres Baumholz, Brusthöhendurchmesser 13 - < 50 cm (2)	- gesetzl. Grundl.	
FFH-LRT		FFH-LRT	
Beschreibung		Entw.potential LRT	
		Hauptfläche	Ja
		Flächenanteil	100 %
		FFH-Unters.Fläche	Nein
		Saatgutfläche	Nein

Projekt	Biotopkartierung Hamburg	Interne Nr.	83776
		DK5 DK5-GK	6040 6042
Handlungsbedarf	Nein	DK5 - Name	Eidelstedt-Ost
Bearbeitung	SCÖ	Biotop-Nr. alt	383
Räumliche Abbildung	Fläche	Kartierung	19.09.2014
Anzahl Abschnitte	1	Fläche / Länge [m²/m]	3852,0623
		Breite (lineare Abb.) [m]	

Weitere Angaben

Merkmal	Wert
Auswertung	
Gefährdung/ Einflüsse	Eutrophierung Vertritt
Wertgesichtspunkte	Quer durch den Wald führt ein Weg, an dem eine Parkbank steht. Rest der ursprünglichen Naturlandschaft
zoologisch bedeutsame Strukturen	Wertvoller Altbaumbestand Wald
Bedeutung für Tiergruppe	alte Bäume Insekten, allgemein Waldvögel
Maßnahmen	1.11 - Beseitigung von Müll / Gartenabfällen 1.8 - Beseitigung von Zierpflanzen 9.4 - Alt- und Biotopbäume erhalten
Boden	
Feuchte	6 - mäßig feucht und wechselfeucht
Reaktion	7 - neutral
Stickstoffgehalt	7 - stickstoffreich
Standort, Relief	
Relief	eben
Belichtung	4 - schattig bis halbschattig
Veg. - Deckg./Ant.	
Gesamt	98 %
1. Baumschicht	95 %
Strauchschicht	50 %
1. Krautschicht	70 %
Veg. - Höhe	
Gesamt, durchschn.	18.00 m
1. Baumschicht	18.00 m
Strauchschicht	4.00 m
1. Krautschicht	0.50 m
Veg. - Zeigerwerte	
Anz. Giftpflanzen	1
Anz. Wechselfeuchtezeiger	0
Anz. Überschwemmungsz.	2

Zeigerwerte der Pflanzenartenliste (Auswertung)

Standort	Belichtung	schattig bis halbschattig	4,5
Boden	Feuchte	mäßig feucht und wechselfeucht	5,9
	Stickstoff (N)	stickstoffreich	7
	Reaktion	neutral	6,9
Vegetation	Mahdverträglichkeit	schnittempfindlich bis mäßig schnittverträglich	3,8
Zeigerwerte	Futterwert	sehr geringwertiges Futter	2,4
	Wechselfeuchteanzeiger		0
	Giftpflanzen		1
	Überschw.anzeiger		2

Erhebungsbogen

B

Projekt	Biotopkartierung Hamburg		Interne Nr.	83776
			DK5 DK5-GK	6040 6042
Handlungsbedarf	Nein		DK5 - Name	Eidelstedt-Ost
Bearbeitung	SCÖ	Kopie	Biotop-Nr. alt	383
Räumliche Abbildung	Fläche	Nein	Kartierung	19.09.2014
Anzahl Abschnitte	1		Fläche / Länge [m²/m]	3852,0623
			Breite (lineare Abb.) [m]	

Pflanzenartenliste

Gruppe / Pflanzenart	MS	M	W	Vs	St	PA	Ph	Sz	VS	V	G	cf	§	Rote Liste			
														HH	ND	SH	D
Tracheobionta (Gefäßpflanzen)																	
Acer platanoides (Spitz-Ahorn)	7	w		S													
Acer pseudoplatanus (Berg-Ahorn)	7	w		B1													
Acer pseudoplatanus (Berg-Ahorn)	7	z		S													
Aegopodium podagraria (Giersch)	7	h		K1													
Alliaria petiolata (Knoblauchsrauke)	7	z		K1													
Alnus glutinosa (Schwarz-Erle)	7	z		B1													
Carpinus betulus (Hainbuche)	7	w		B1													
Corylus avellana (Haselnuss)	7	z		S													
Crataegus monogyna (Eingrifflicher Weißdorn)	7	w		S													
Dryopteris filix-mas (Gewöhnlicher Wurmfarne)	7	w		K1													
Fagus sylvatica (Rotbuche)	7	z		B1													
Fraxinus excelsior (Gewöhnliche Esche)	7	z		B1													
Galeobdolon argentatum (Garten Goldnessel)	7	h		K1													
Galeobdolon luteum (Echte Goldnessel)	7	w		K1									V				
Geum urbanum (Echte Nelkenwurz)	7	w		K1													
Glechoma hederacea (Gundermann)	7	w		K1													
Hedera helix (Efeu)	7	w		K1													
Philadelphus coronarius (Europäischer Pfeifenstrauch)	7	w		S													
Polygonatum multiflorum (Vielblütige Weißwurz)	7	w		K1													
Populus x canadensis (Hybrid-Pappel)	7	w		B1													
Prunus padus (Echte Traubenkirsche)	7	w		S													
Prunus serotina (Späte Traubenkirsche)	7	w		S													
Quercus robur (Stiel-Eiche)	7	w		B1													
Ribes spec. (Stachelbeere)	7	w		S													
Rubus fruticosus agg. (Artengruppe Echte Brombeere)	7	w		K1													
Sambucus nigra (Schwarzer Holunder)	7	z		S													
Stachys sylvatica (Wald-Ziest)	7	w		K1													
Symphoricarpos albus (Schneebeere)	7	z		S													
Urtica dioica (Große Brennnessel)	7	w		K1													
													Anzahl Rote Liste Arten	1			
													Anzahl Arten	28			

MS: Mengensystem; M: Mengenangabe, W: Bewertung der Art (FFH-Monitoring), Vs: Vegetationsschicht, St: Status, PA: Autor Phänologie; Ph: Phänologie, Sz: Soziabilität, VS: Vitalitätssystem; V: Vitalität, G: Geschlecht, cf: unsichere Bestimmung, §: Schutz nach BNatSchG, HH: Rote Liste Hamburg, Nds: Rote Liste Niedersachsen, SH: Rote Liste Schleswig-Holstein, D: Rote Liste Deutschland