

Erhebungsbogen

B

Projekt	Biotopkartierung Hamburg		Interne Nr.	83725
			DK5 DK5-GK	6040
Handlungsbedarf	Nein		DK5 - Name	Eidelstedt-Ost
Bearbeitung	SCÖ	Kopie	Biotop-Nr. alt	332
Räumliche Abbildung	Fläche	Nein	Kartierung	08.10.2014
Anzahl Abschnitte	1		Fläche / Länge [m²/m]	20731,5673
			Breite (lineare Abb.) [m]	

Gesetzlicher Schutz kein gesetzl. Schutz **kein gesetzlich geschütztes Biotop** **Schutz nur teilweise** **Nein**

Gesamtbewertung	6	Wertvoll
– Alter	7	Biotop hohen Alters, 100 bis 200 Jahre
– Belastungsgrad	6	Flächenhaft geringe oder örtlich stärkere oder Vorbelastung mit deutlichem Einfluß
– Ökolog. Funktion	6	Hohe Bedeutung in einem Biotopkomplex, für den lokalen Biotopverbund oder als Puffer
– Seltenheit	6	Seltener Biotoptyp, ohne seltene oder bedrohte Pflges., ungesättigtes Artenspektrum, reliktsche RL-Arten

Bestandsbeschreibung

Parkanlage des Diakonissenhauses Elim
 Die Parkanlage setzt sich aus einem waldartigen Bereich im Westen mit altem Baumbestand, einer großen Rasenfläche im mittleren Teil und einem Zufahrts- und Parkplatzbereich mit altem Baumbestand im Nordosten zusammen. Die Baumschicht besteht aus Hainbuchen und Eichen sowie Hasel und jungen Buchen. Im Westteil kommen stellenweise auch Birken und Fichten vor. Die Strauchschicht besteht hier überwiegend aus Eiben sowie Hasel und jungen Buchen. Die Krautschicht wird von dichten Teppichen aus Gartengoldnessel und etwas Efeu bestimmt. Im Parkplatzbereich sind Ziersträucher gepflanzt. Die Fläche ist von Wegen durchzogen.

Vorkommen an Biotoptypen

1	TF	Typ	HF	F.Anteil
2	BTYP	Biotoptyp		- gesetzl. Grundl.
3	Zusatz	Zusatz zum Biotoptypen		
4	LRT	Lebensraumtyp		
1	1		Ja	60 %
2	EPW	Waldartige Parkanlage (2000)		
1	2			40 %
2	EPI	Intensiv gepflegte Parkanlage (2000)		

Räumliche Lage

Lagebeschreibung	Gelände des Diakonissenhauses Elim		
Nachbarnutzung/en	Diakonissenhaus, Wald, Wohnsiedlung		
Rechtswert (X)	561994	Hochwert (Y)	5941579
Bezirk	Eimsbüttel	Naturraum	Geestplatten westlich der Alster (696.01)
Stadtteil (OT-Nr.)	Niendorf (318)	Gemarkung	Niendorf (307)
Digitaler Grünplan	<input type="checkbox"/> Hafengesamtgebiet	<input type="checkbox"/> Ramsargebiet	<input type="checkbox"/> EG-Vogelschutzgeb.
Ausgleichsflächen	<input type="checkbox"/> Biosphärenreservat	<input type="checkbox"/> Nationalpark	<input type="checkbox"/>
NSG / ND / LSG			
FFH-GEBIET			
Wasserschutzgebiet			

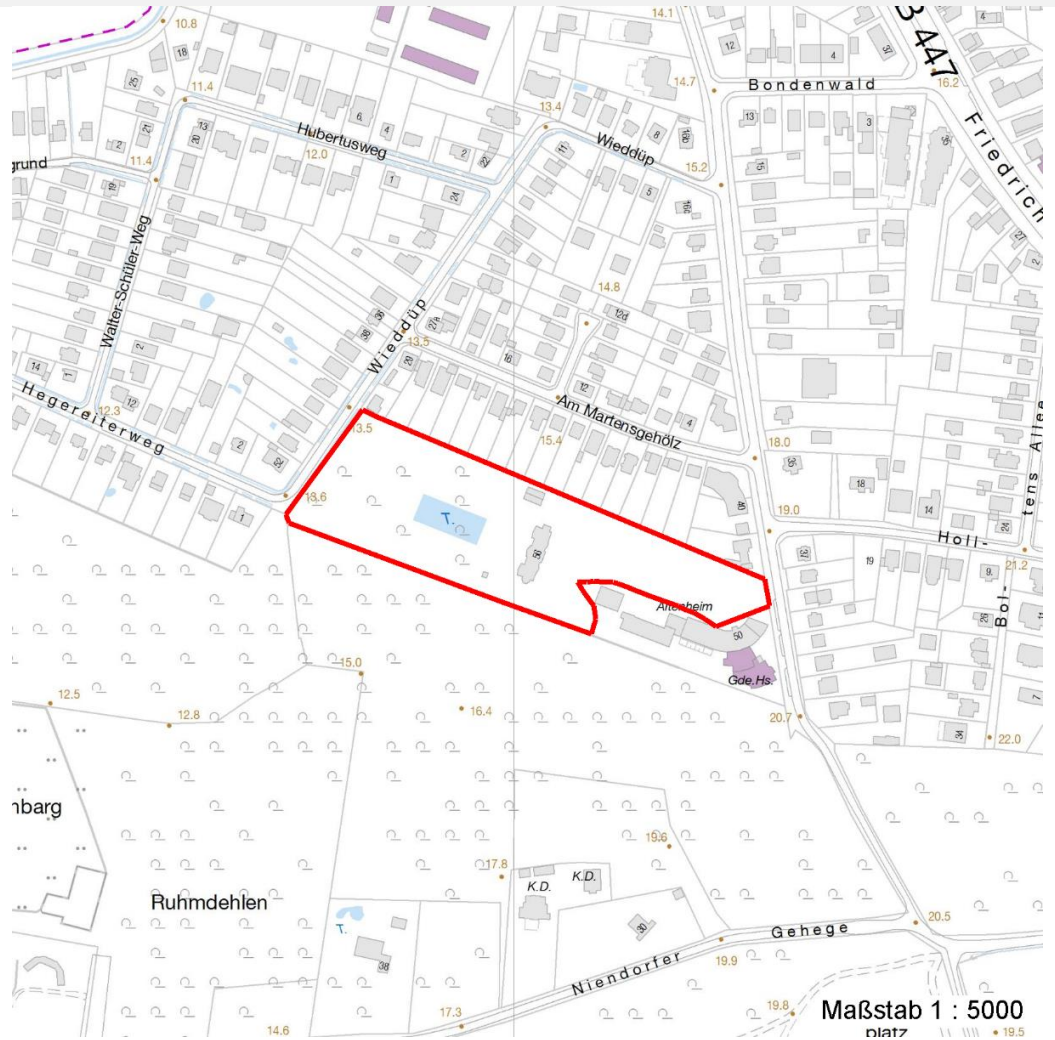
Erhebungsbogen

B

Projekt	Biotopkartierung Hamburg	Interne Nr.	83725
		DK5 DK5-GK	6040
		DK5 - Name	Eidelstedt-Ost
Handlungsbedarf	Nein	Biotop-Nr. alt	332
Bearbeitung	SCÖ	Kartierung	08.10.2014
Räumliche Abbildung	Fläche	Fläche / Länge [m²/m]	20731,5673
Anzahl Abschnitte	1	Breite (lineare Abb.) [m]	

Räumliche Lage

Karte



Weitere Erhebungsbögen

Interne Nr.	Interne Nr. Zuordnung	DK5	Biotop-Nr.	Kartierung	Zuordnung	DK5 (GK)	Biotop-Nr. (alt)
83725	19266	6040	175	16.10.2006	>	6242	2
83725	24029	6240	74	16.10.2006	/	6242	10005

Zuordnung: N = nachfolgende Kartierung, K = weitere Kartierungen (zeitlich vorher oder nachher)

Foto

Interne Nr.	Index	Dateiname	Aufnahmerichtung
36734	0	6040_332_081014_1.JPG	
36735	0	6040_332_081014_2.JPG	

Erhebungsbogen

B

Projekt	Biotopkartierung Hamburg	Interne Nr.	83725
Handlungsbedarf	Nein	DK5 DK5-GK	6040
Bearbeitung	SCÖ	DK5 - Name	Eidelstedt-Ost
Räumliche Abbildung	Fläche	Biotop-Nr. alt	332
Anzahl Abschnitte	1	Kartierung	08.10.2014
		Fläche / Länge [m²/m]	20731,5673
		Breite (lineare Abb.) [m]	

Foto

Fotodatei	6040_332_081014_1.JPG	Fotodatei	6040_332_081014_2.JPG
Bildbeschreibung	k.A.	Bildbeschreibung	k.A.
Aufnahmerichtung		Aufnahmerichtung	



Teilflächenbeschreibung

Teilflächentyp		Teilflächen-Nr.	1
Biototyp	Wal dartige Parkanlage (2000)	Biototyp	EPW
- Zusatz		- gesetzl. Grundl.	
FFH-LRT		FFH-LRT	
Beschreibung		Entw.potential LRT	
		Hauptfläche	Ja
		Flächenanteil	60 %
		FFH-Unters.Fläche	Nein
		Saatgutfläche	Nein

Projekt	Biotopkartierung Hamburg	Interne Nr.	83725
		DK5 DK5-GK	6040
Handlungsbedarf	Nein	DK5 - Name	Eidelstedt-Ost
Bearbeitung	SCÖ	Biotop-Nr. alt	332
Räumliche Abbildung	Fläche	Kartierung	08.10.2014
Anzahl Abschnitte	1	Fläche / Länge [m²/m]	20731,5673
		Breite (lineare Abb.) [m]	

Weitere Angaben

Merkmal	Wert
Auswertung	
Gefährdung/ Einflüsse	Kompostablagerung Wegenetz
Wertgesichtspunkte	Bedeutung für das Landschaftsbild Strukturvielfalt Wertvoller Altbaumbestand
zoologisch bedeutsame Strukturen	alter Baumbestand dichte Gebüsche
Bedeutung für Tiergruppe	Heckenbrütende Vögel Waldvögel
Ziele der Entwicklung	Erhalt
Maßnahmen	1.11 - Beseitigung von Müll / Gartenabfällen (Kompostablagerungentfernen) Erhaltung des Baumbestandes
Boden	
Feuchte	6 - mäßig feucht und wechselfeucht
Reaktion	7 - neutral
Stickstoffgehalt	6 - mäßig stickstoffarm bis stickstoffreich
Standort, Relief	
Relief	eben
Belichtung	5 - halbschattig
Zusätze - Btyp	3 - starkes Baumholz, Brusthöhendurchmesser 50 - 80 cm
Veg. - Deckg./Ant.	
Gesamt	90 %
1. Baumschicht	80 %
2. Baumschicht	5 %
Strauchschicht	40 %
1. Krautschicht	70 %
Veg. - Höhe	
Gesamt, durchschn.	20.00 m
1. Baumschicht	20.00 m
2. Baumschicht	12.00 m
Strauchschicht	5.00 m
1. Krautschicht	0.50 m
Veg. - Zeigerwerte	
Anz. Giftpflanzen	1
Anz. Wechselfeuchtezeiger	0
Anz. Überschwemmungsz.	2

Erhebungsbogen

B

Projekt	Biotopkartierung Hamburg		Interne Nr.	83725
			DK5 DK5-GK	6040
Handlungsbedarf	Nein		DK5 - Name	Eidelstedt-Ost
Bearbeitung	SCÖ	Kopie	Biotop-Nr. alt	332
Räumliche Abbildung	Fläche	Nein	Kartierung	08.10.2014
Anzahl Abschnitte	1		Fläche / Länge [m²/m]	20731,5673
			Breite (lineare Abb.) [m]	

Zeigerwerte der Pflanzenartenliste (Auswertung)

Standort	Belichtung	halbschattig	4,7
Boden	Feuchte	mäßig feucht und wechselfeucht	5,8
	Stickstoff (N)	mäßig stickstoffarm bis stickstoffreich	6,2
	Reaktion	neutral	6,7
Vegetation	Mahdverträglichkeit	nicht völlig schnittunverträglich aber sehr schnittempfindlich	2,3
Zeigerwerte	Futterwert	wertloses Futter	0
	Wechselfeuchteanzeiger		0
	Giftpflanzen		1
	Überschw.anzeiger		2

Pflanzenartenliste

Gruppe / Pflanzenart	MS	M	W	Vs	St	PA	Ph	Sz	VS	V	G	cf	§	Rote Liste			
														HH	ND	SH	D
Tracheobionta (Gefäßpflanzen)																	
Betula pendula (Hänge-Birke)	7	w		B1													
Carex sylvatica (Wald-Segge)	7	w		K1							X		3				
Carpinus betulus (Hainbuche)	7	w		S													
Carpinus betulus (Hainbuche)	7	z		B1													
Carpinus betulus (Hainbuche)	7	z		B2													
Convallaria majalis (Maiglöckchen)	7	w		K1													
Corylus avellana (Haselnuss)	7	z		S													
Cotoneaster spec. (Zwergmispel)	7	w		S													
Dryopteris filix-mas (Gewöhnlicher Wurmfarne)	7	w		K1													
Fagus sylvatica (Rotbuche)	7	z		S													
Fallopia japonica (Japanischer Staudenknöterich)	7	l		K1													
Forsythia x intermedia (Hybrid-Forsythie)	7	w		S													
Fraxinus excelsior (Gewöhnliche Esche)	7	w		B1													
Fraxinus excelsior (Gewöhnliche Esche)	7	w		S													
Galeobdolon argentatum (Garten Goldnessel)	7	h		K1													
Geum urbanum (Echte Nelkenwurz)	7	w		K1													
Hedera helix (Efeu)	7	w		K1													
Ilex aquifolium (Stechpalme)	7	w		S									b				
Ligustrum vulgare (Gemeiner Liguster)	7	w		S													
Mercurialis perennis (Ausdauerndes Bingelkraut)	7	l		K1									3				
Milium effusum (Wald-Flattergras)	7	w		K1													
Picea abies (Gemeine Fichte)	7	z		B1													
Pinus sylvestris (Wald-Kiefer)	7	w		B1													
Polygonatum multiflorum (Vielblütige Weißwurz)	7	w		K1													
Prunus padus (Echte Traubenkirsche)	7	w		S													
Prunus serotina (Späte Traubenkirsche)	7	w		S													
Pulmonaria spec. (Lungenkraut)	7	w		K1													
Quercus robur (Stiel-Eiche)	7	h		B1													
Quercus robur (Stiel-Eiche)	7	w		B2													
Rhododendron spec. (Rhododendron)	7	w		S													
Rubus idaeus (Himbeere)	7	w		K1													
Taxus baccata (Gemeine Eibe)	7	h		S									b	3			
Urtica dioica (Große Brennnessel)	7	w		K1										V			

Erhebungsbogen

B

Projekt	Biotopkartierung Hamburg	Interne Nr.	83725
		DK5 DK5-GK	6040
Handlungsbedarf	Nein	DK5 - Name	Eidelstedt-Ost
Bearbeitung	SCÖ	Biotop-Nr. alt	332
Räumliche Abbildung	Fläche	Kartierung	08.10.2014
Anzahl Abschnitte	1	Fläche / Länge [m²/m]	20731,5673
		Breite (lineare Abb.) [m]	

Pflanzenartenliste

Gruppe / Pflanzenart	MS	M	W	Vs	St	PA	Ph	Sz	VS	V	G	cf	§	Rote Liste			
														HH	ND	SH	D
Anzahl Rote Liste Arten														2	1		1
Anzahl Arten														29			

MS: Mengensystem; M: Mengenangabe, W: Bewertung der Art (FFH-Monitoring), Vs: Vegetationsschicht, St: Status, PA: Autor Phänologie; Ph: Phänologie, Sz: Soziabilität, VS: Vitalitätssystem; V: Vitalität, G: Geschlecht, cf: unsichere Bestimmung, §: Schutz nach BNatSchG, HH: Rote Liste Hamburg, Nds: Rote Liste Niedersachsen, SH: Rote Liste Schleswig-Holstein, D: Rote Liste Deutschland

Teilflächenbeschreibung

Teilflächentyp		Teilflächen-Nr.	2
Biotoptyp	Intensiv gepflegte Parkanlage (2000)	Biotoptyp	EPI
- Zusatz		- gesetzl. Grundl.	
FFH-LRT		FFH-LRT	
Beschreibung		Entw.potential LRT	
		Hauptfläche	
		Flächenanteil	40 %
		FFH-Unters.Fläche	Nein
		Saatgutfläche	Nein

Weitere Angaben

Merkmal	Wert
Auswertung	
Gefährdung/ Einflüsse	Wegenetz
Maßnahmen	Erhaltung des Baumbestandes