

Erhebungsbogen

B

Projekt	Biotopkartierung Hamburg	Interne Nr.	83723
		DK5 DK5-GK	6040 6242
Handlungsbedarf	Nein	DK5 - Name	Eidelstedt-Ost
Bearbeitung	SCÖ	Biotop-Nr. alt	330
Räumliche Abbildung	Fläche	Kartierung	06.10.2014
Anzahl Abschnitte	1	Fläche / Länge [m²/m]	11481,9989
		Breite (lineare Abb.) [m]	

Gesetzlicher Schutz **kein gesetzl. Schutz** **kein gesetzlich geschütztes Biotop** **Schutz nur teilweise** **Nein**

Gesamtbewertung	7	Besonders wertvoll
– Alter	6	Biotop mittleren Alters, 50 bis 100 Jahre
– Belastungsgrad	6	Flächenhaft geringe oder örtlich stärkere oder Vorbelastung mit deutlichem Einfluß
– Ökolog. Funktion	6	Hohe Bedeutung in einem Biotopkomplex, für den lokalen Biotopverbund oder als Puffer
– Seltenheit	7	Seltener Biotoptyp, mit seltenen oder bedrohten Pflges., gesättigtes Artenspektrum, einige RL-Arten

Bestandsbeschreibung

Bodensaurer mäßig feuchter Birkenwald mit dichter Baumschicht aus hohen Hänge- und Moor-Birken bzw. deren Hybriden. Die zweite Baumschicht setzt sich aus Vogelbeere und Hainbuche zusammen. Die Strauchschicht ist nur wenig vorhanden und besteht aus Faulbaum, Früher und Später Traubenkirsche sowie Vogelbeere. Die Krautschicht ist gut entwickelt und wird von niedrigem Brombeergebüsch, Sauerklee, Gartengoldnessel und Flattergras bestimmt. Am Boden liegt viel Totholz und Astwerk. Im äußersten Westen liegt neben dem auf einem Damm verlaufenden Wanderweg eine vermutlich zeitweise wasserüberstaute Senke mit bruchwaldartigem Charakter. Die Krautschicht wird dort von Rasenschmiele dominiert.

Vorkommen an Biotoptypen

1	TF	Typ	HF	F.Anteil
2	BTYP	Biotoptyp	- gesetzl. Grundl.	
3	Zusatz	Zusatz zum Biotoptypen		
4	LRT	Lebensraumtyp		
1	1		Ja	100 %
2	WPB	Birken- und Espen-Pionier- oder Vorwald (2000)		
3	2	schwaches bis mittleres Baumholz, Brusthöhendurchmesser 13 - < 50 cm (2)		

Räumliche Lage

Lagebeschreibung	Nördlich der Straße Niendorfer Gehege		
Nachbarnutzung/en	Wald, Park, Brachfläche, Wohnbebauung, Wanderweg		
Rechtswert (X)	561901	Hochwert (Y)	5941529
Bezirk	Eimsbüttel	Naturraum	Geestplatten westlich der Alster (696.01)
Stadtteil (OT-Nr.)	Niendorf (318)	Gemarkung	Niendorf (307)
Digitaler Grünplan	<input type="checkbox"/> Hafengesamtgebiet	<input type="checkbox"/> Ramsargebiet	<input type="checkbox"/> EG-Vogelschutzgeb.
Ausgleichsflächen	<input checked="" type="checkbox"/> Biosphärenreservat	<input type="checkbox"/> Nationalpark	
NSG / ND / LSG	LSG Schnelsen, Niendorf, Lokstedt, Eidelstedt und Stelllingen [HH-2036 / Anteil : 91%]		
FFH-GEBIET			
Wasserschutzgebiet			

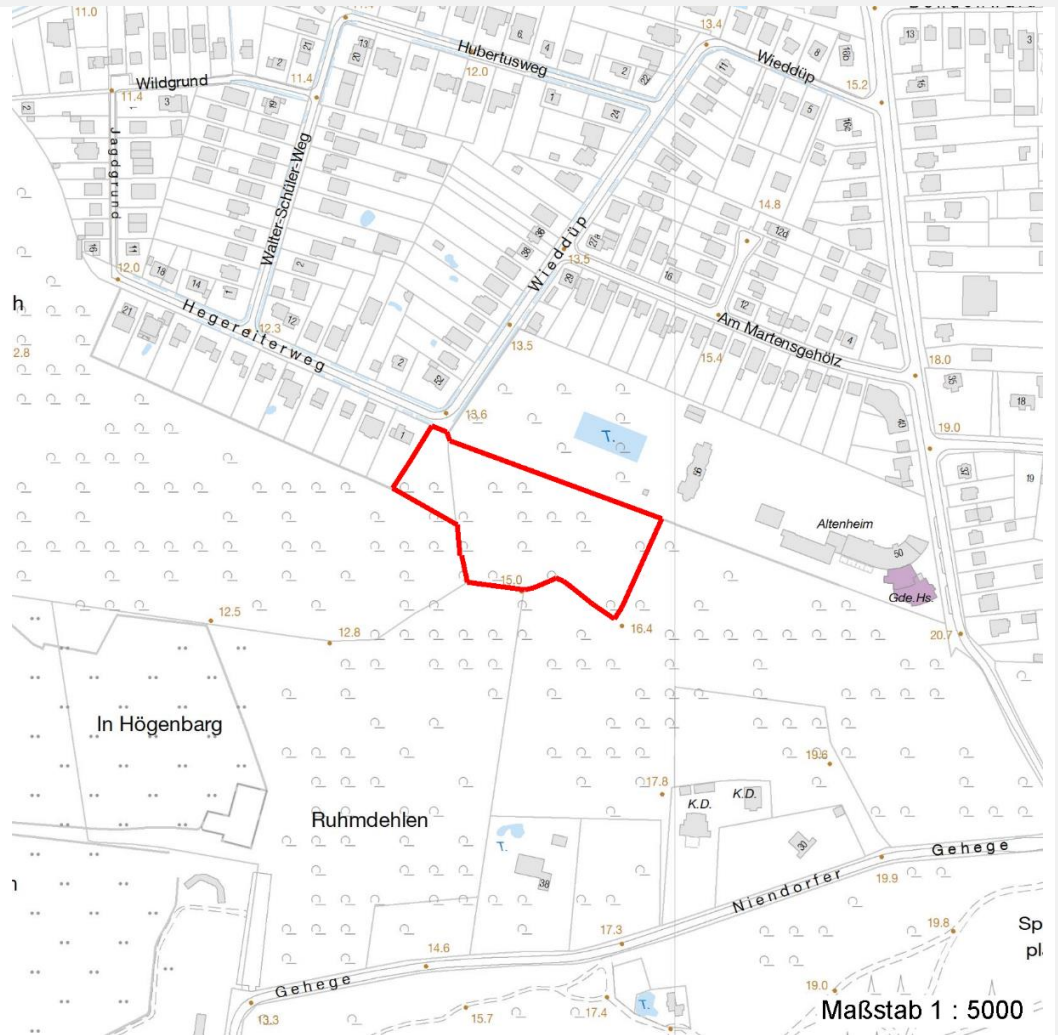
Erhebungsbogen

B

Projekt	Biotopkartierung Hamburg	Interne Nr.	83723
		DK5 DK5-GK	6040 6242
		DK5 - Name	Eidelstedt-Ost
Handlungsbedarf	Nein	Biotop-Nr. alt	330
Bearbeitung	SCÖ	Kartierung	06.10.2014
Räumliche Abbildung	Fläche	Fläche / Länge [m²/m]	11481,9989
Anzahl Abschnitte	1	Breite (lineare Abb.) [m]	

Räumliche Lage

Karte



Foto

Interne Nr.	Index	Dateiname	Aufnahmerichtung
36733	0	6040_330_061014_1.JPG	

Erhebungsbogen

B

Projekt	Biotopkartierung Hamburg	Interne Nr.	83723
Handlungsbedarf	Nein	DK5 DK5-GK	6040 6242
Bearbeitung	SCÖ	DK5 - Name	Eidelstedt-Ost
Räumliche Abbildung	Fläche	Biotop-Nr. alt	330
Anzahl Abschnitte	1	Kartierung	06.10.2014
		Fläche / Länge [m²/m]	11481,9989
		Breite (lineare Abb.) [m]	

Foto

Fotodatei 6040_330_061014_1.JPG
Bildbeschreibung k.A.
Aufnahmerichtung

Fotodatei
Bildbeschreibung
Aufnahmerichtung



Teilflächenbeschreibung

Teilflächentyp		Teilflächen-Nr.	1
Biotoptyp	Birken- und Espen-Pionier- oder Vorwald (2000)	Biotoptyp	WPB
- Zusatz	schwaches bis mittleres Baumholz, Brusthöhendurchmesser 13 - < 50 cm (2)	- gesetzl. Grundl.	
FFH-LRT		FFH-LRT	
Beschreibung		Entw.potential LRT	
		Hauptfläche	Ja
		Flächenanteil	100 %
		FFH-Unters.Fläche	Nein
		Saatgutfläche	Nein

Projekt	Biotopkartierung Hamburg		Interne Nr.	83723
			DK5 DK5-GK	6040 6242
Handlungsbedarf	Nein		DK5 - Name	Eidelstedt-Ost
Bearbeitung	SCÖ	Kopie	Biotop-Nr. alt	330
Räumliche Abbildung	Fläche	Nein	Kartierung	06.10.2014
Anzahl Abschnitte	1		Fläche / Länge [m²/m]	11481,9989
			Breite (lineare Abb.) [m]	

Weitere Angaben

Merkmal	Wert
Auswertung	
Gefährdung/ Einflüsse	Zunahme von Später Traubenkirsche
Wertgesichtspunkte	Charakteristisch ausgeprägter naturnaher Biotop
zoologisch bedeutsame Strukturen	Wichtiger Teilbereich eines größeren Landschaftskomplexes
Bedeutung für Tiergruppe	Totholz Wald Holzbewohnende Insekten
Ziele der Entwicklung	Waldvögel
Maßnahmen	Erhaltung 1.1 - Sukzession ungestört ablaufen lassen 1.10 - Beseitigung von Neophyten
Boden	
Feuchte	6 - mäßig feucht und wechselfeucht
Reaktion	3 - sauer
Stickstoffgehalt	4 - mäßig bis stickstoffarm
Standort, Relief	
Relief	eben
Belichtung	6 - halbsonnig bis halbschattig
Veg. - Deckg./Ant.	
Gesamt	95 %
1. Baumschicht	80 %
2. Baumschicht	30 %
Strauchschicht	20 %
1. Krautschicht	80 %
Veg. - Höhe	
Gesamt, durchschn.	25.00 m
1. Baumschicht	25.00 m
2. Baumschicht	12.00 m
Strauchschicht	3.00 m
1. Krautschicht	0.50 m
Veg. - Zeigerwerte	
Anz. Giftpflanzen	1
Anz. Wechselfeuchtezeiger	1
Anz. Überschwemmungsz.	2

Zeigerwerte der Pflanzenartenliste (Auswertung)

Standort	Belichtung	halbsonnig bis halbschattig	5,5
Boden	Feuchte	feucht	6,5
	Stickstoff (N)	mäßig bis stickstoffarm	4,2
	Reaktion	mäßig sauer bis sauer	3,9
Vegetation	Mahdverträglichkeit	nicht völlig schnittunverträglich aber sehr schnittempfindlich	2
Zeigerwerte	Futterwert	wertloses Futter	-0,5
	Wechselfeuchteanzeiger		1
	Giftpflanzen		1
	Überschw.anzeiger		2

