

Erhebungsbogen

B

Projekt	Biotopkartierung Hamburg	Interne Nr.	83658
		DK5 DK5-GK	6040 6042
		DK5 - Name	Eidelstedt-Ost
Handlungsbedarf	Nein	Biotop-Nr. alt	267
Bearbeitung	SCÖ	Kartierung	08.10.2014
Räumliche Abbildung	Fläche	Fläche / Länge [m²/m]	8949,0424
Anzahl Abschnitte	1	Breite (lineare Abb.) [m]	

Gesetzlicher Schutz kein gesetzl. Schutz **kein gesetzlich geschütztes Biotop** **Schutz nur teilweise** **Nein**

Gesamtbewertung	6	Wertvoll
– Alter	7	Biotop hohen Alters, 100 bis 200 Jahre
– Belastungsgrad	6	Flächenhaft geringe oder örtlich stärkere oder Vorbelastung mit deutlichem Einfluß
– Ökolog. Funktion	6	Hohe Bedeutung in einem Biotopkomplex, für den lokalen Biotopverbund oder als Puffer
– Seltenheit	6	Seltener Biotoptyp, ohne seltene oder bedrohte Pflges., ungesättigtes Artenspektrum, reliktsche RL-Arten

Bestandsbeschreibung

Unzugänglicher, mesophiler Laubmischwald, der als Brunnenschutzgebiet ausgewiesen ist. Lockere Baumschicht aus sehr hohen, alten, z.T. Kronenschluss bildenden Stiel-Eichen, in der hohen Baumschicht locker durchsetzt von Birken sowie von Waldkiefern. Die Strauchschicht wird regelmäßig auf den Stock gesetzt. Daher nur eine max. 2 m hohe, lockere Strauchschicht aus Holunder, Echter und Später Traubenkirschen, weit kriechenden Brombeeren und flächenweise dichten, teppichartigen Beständen des Efeus. Die Krautschicht ist dicht aus Kleinblütigem Springkraut, Giersch und Brombeere. Im Süden besteht die Baumschicht aus Hybridpappeln und Bergahorn.

Vorkommen an Biotoptypen

1	TF	Typ	HF	F.Anteil
2	BTYP	Biotoptyp		- gesetzl. Grundl.
3	Zusatz	Zusatz zum Biotoptypen		
4	LRT	Lebensraumtyp		
1	1		Ja	60 %
2	WQM	Sonstiger Eichenmischwald (2000)		
1	2			40 %
2	WXP	Pappelforst (2000)		

Räumliche Lage

Lagebeschreibung	Brunnenschutzgebiet nordwestlich der A7		
Nachbarnutzung/en	Wohngebiet, Rückhaltebecken		
Rechtswert (X)	560437	Hochwert (Y)	5941928
Bezirk	Eimsbüttel	Naturraum	Geestplatten westlich der Alster (696.01)
Stadtteil (OT-Nr.)	Eidelstedt (320)	Gemarkung	Eidelstedt (305)
Digitaler Grünplan	<input type="checkbox"/> Hafengesamtgebiet	<input type="checkbox"/> Ramsargebiet	<input type="checkbox"/> EG-Vogelschutzgeb.
Ausgleichsflächen	<input type="checkbox"/> Biosphärenreservat	<input type="checkbox"/> Nationalpark	<input type="checkbox"/>
NSG / ND / LSG	LSG Schnelsen, Niendorf, Lokstedt, Eidelstedt und Stellingen [HH-2036 / Anteil: 100%]		
FFH-GEBIET			
Wasserschutzgebiet	Eidelstedt/Stellingen [1 / Anteil: 4%], Eidelstedt/Stellingen [2 / Anteil: 96%], Eidelstedt/Stellingen [3 / Anteil: < 1%]		

Erhebungsbogen

B

Projekt	Biotopkartierung Hamburg	Interne Nr.	83658
Handlungsbedarf	Nein	DK5 DK5-GK	6040 6042
Bearbeitung	SCÖ	DK5 - Name	Eidelstedt-Ost
Räumliche Abbildung	Fläche	Biotop-Nr. alt	267
Anzahl Abschnitte	1	Kartierung	08.10.2014
		Fläche / Länge [m²/m]	8949,0424
		Breite (lineare Abb.) [m]	

Räumliche Lage

Karte

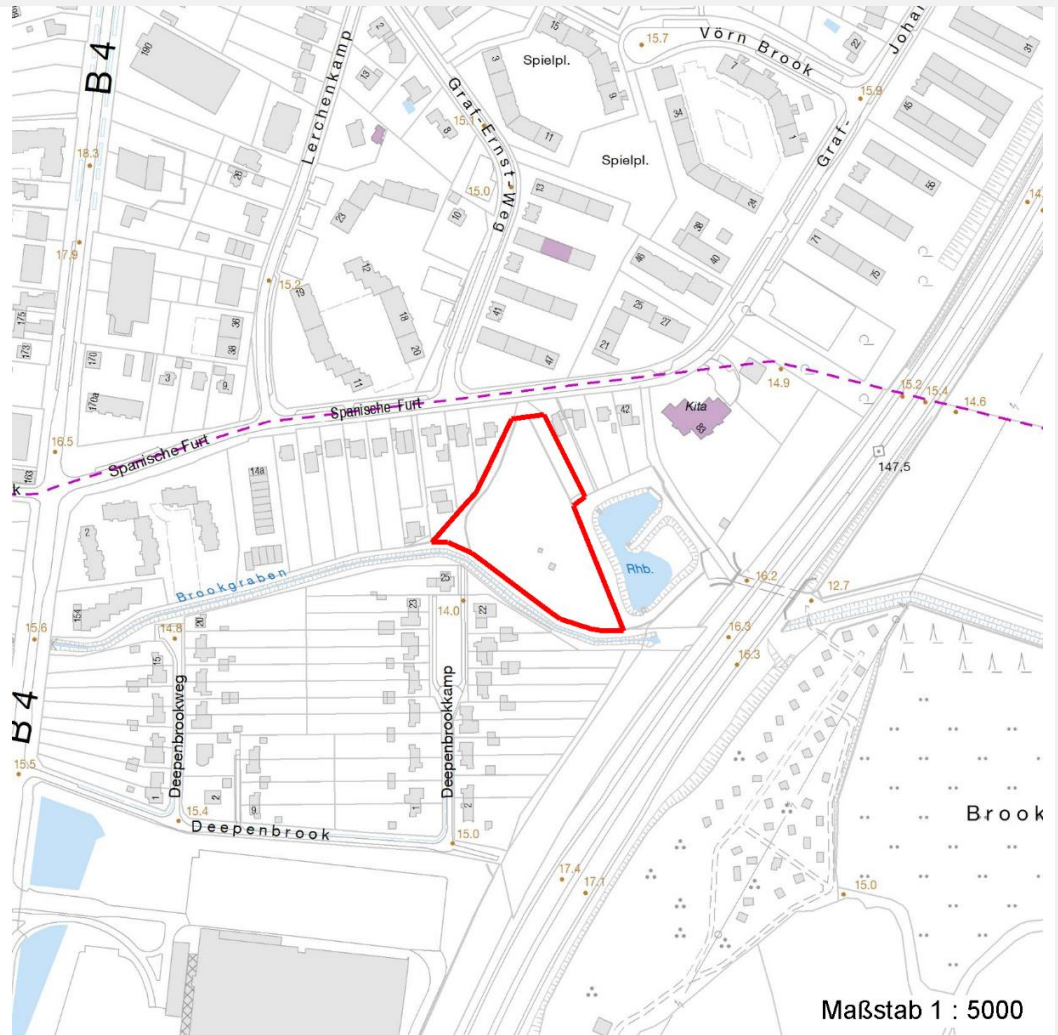


Foto			
Interne Nr.	Index	Dateiname	Aufnahmerichtung
36698	0	6040_267_081014_1.JPG	

Erhebungsbogen

B

Projekt	Biotopkartierung Hamburg	Interne Nr.	83658
		DK5 DK5-GK	6040 6042
Handlungsbedarf	Nein	DK5 - Name	Eidelstedt-Ost
Bearbeitung	SCÖ	Biotop-Nr. alt	267
Räumliche Abbildung	Fläche	Kartierung	08.10.2014
Anzahl Abschnitte	1	Fläche / Länge [m²/m]	8949,0424
		Breite (lineare Abb.) [m]	

Foto

Fotodatei 6040_267_081014_1.JPG
Bildbeschreibung k.A.
Aufnahmerichtung

Fotodatei
Bildbeschreibung
Aufnahmerichtung



Teilflächenbeschreibung

Teilflächentyp		Teilflächen-Nr.	1
Biotoptyp	Sonstiger Eichenmischwald (2000)	Biotoptyp	WQM
- Zusatz		- gesetzl. Grundl.	
FFH-LRT		FFH-LRT	
Beschreibung		Entw.potential LRT	
		Hauptfläche	Ja
		Flächenanteil	60 %
		FFH-Unters.Fläche	Nein
		Saatgutfläche	Nein

Projekt	Biotopkartierung Hamburg	Interne Nr.	83658
		DK5 DK5-GK	6040 6042
Handlungsbedarf	Nein	DK5 - Name	Eidelstedt-Ost
Bearbeitung	SCÖ	Biotop-Nr. alt	267
Räumliche Abbildung	Fläche	Kartierung	08.10.2014
Anzahl Abschnitte	1	Fläche / Länge [m²/m]	8949,0424
		Breite (lineare Abb.) [m]	

Weitere Angaben

Merkmal	Wert
Auswertung	
Gefährdung/ Einflüsse	Abräumen der Strauchschicht Intensive Nutzung oder Pflege
Wertgesichtspunkte	Artenreich Wertvoller Altbaumbestand
zoologisch bedeutsame Strukturen	Wald
Bedeutung für Tiergruppe	Waldvögel
Ziele der Entwicklung	Erhaltung
Maßnahmen	1.1 - Sukzession ungestört ablaufen lassen 9.4 - Alt- und Biotopbäume erhalten
Boden	
Feuchte	6 - mäßig feucht und wechselfeucht
Reaktion	7 - neutral
Stickstoffgehalt	8 - sehr stickstoffreich
Standort, Relief	
Neigung - Gelände	N0 - nicht geneigt (<2 %)
Belichtung	6 - halbsonnig bis halbschattig
Veg. - Deckg./Ant.	
Gesamt	100 %
1. Baumschicht	70 %
Strauchschicht	30 %
1. Krautschicht	90 %
Veg. - Höhe	
Gesamt, durchschn.	20.00 m
1. Baumschicht	20.00 m
Strauchschicht	2.00 m
1. Krautschicht	0.50 m
Veg. - Zeigerwerte	
Anz. Giftpflanzen	1
Anz. Wechselfeuchtezeiger	0
Anz. Überschwemmungsz.	2

Zeigerwerte der Pflanzenartenliste (Auswertung)

Standort	Belichtung	halbsonnig bis halbschattig	5,7
Boden	Feuchte	mäßig feucht und wechselfeucht	5,7
	Stickstoff (N)	sehr stickstoffreich	7,5
	Reaktion	neutral	6,8
Vegetation	Mahdverträglichkeit	mäßig schnittverträglich (erster Schnitt nicht vor 1. Juli)	4,6
Zeigerwerte	Futterwert	sehr geringwertiges Futter	2,4
	Wechselfeuchteanzeiger		0
	Giftpflanzen		1
	Überschw.anzeiger		2

Erhebungsbogen

B

Projekt	Biotopkartierung Hamburg	Interne Nr.	83658
		DK5 DK5-GK	6040 6042
Handlungsbedarf	Nein	DK5 - Name	Eidelstedt-Ost
Bearbeitung	SCÖ	Biotop-Nr. alt	267
Räumliche Abbildung	Fläche	Kartierung	08.10.2014
Anzahl Abschnitte	1	Fläche / Länge [m²/m]	8949,0424
		Breite (lineare Abb.) [m]	

Pflanzenartenliste

Gruppe / Pflanzenart	MS	M	W	Vs	St	PA	Ph	Sz	VS	V	G	cf	§	Rote Liste			
														HH	ND	SH	D
Tracheobionta (Gefäßpflanzen)																	
Acer pseudoplatanus (Berg-Ahorn)	7	z		B1													
Acer pseudoplatanus (Berg-Ahorn)	7	z		S													
Aegopodium podagraria (Giersch)	7	h		K1													
Alliaria petiolata (Knoblauchsrauke)	7	z		K1													
Betula pendula (Hänge-Birke)	7	z		B1													
Corylus avellana (Haselnuss)	7	w		S													
Fraxinus excelsior (Gewöhnliche Esche)	7	w		B1													
Geum urbanum (Echte Nelkenwurz)	7	z		K1													
Hedera helix (Efeu)	7	z		B1													
Impatiens glandulifera (Drüsiges Springkraut)	7	w		K1													
Impatiens parviflora (Kleinblütiges Springkraut)	7	z		K1													
Pinus sylvestris (Wald-Kiefer)	7	w															
Polygonatum multiflorum (Vielblütige Weißwurz)	7	w		K1													
Populus x canadensis (Hybrid-Pappel)	7	h		B1													
Prunus padus (Echte Traubenkirsche)	7	z		S													
Prunus serotina (Späte Traubenkirsche)	7	z		S													
Quercus robur (Stiel-Eiche)	7	h		B1													
Quercus rubra (Rot-Eiche)	7	w		S													
Rubus fruticosus agg. (Artengruppe Echte Brombeere)	7	z		K1													
Rubus laciniatus (Schlitzblättrige Brombeere)	7	w		K1													
Sambucus nigra (Schwarzer Holunder)	7	z		S													
Sorbus aucuparia (Eberesche)	7	w		S													
Urtica dioica (Große Brennnessel)	7	z		K1													
Anzahl Rote Liste Arten																	
Anzahl Arten														22			

MS: Mengensystem; M: Mengenangabe, W: Bewertung der Art (FFH-Monitoring), Vs: Vegetationsschicht, St: Status, PA: Autor Phänologie; Ph: Phänologie, Sz: Soziabilität, VS: Vitalitätssystem; V: Vitalität, G: Geschlecht, cf: unsichere Bestimmung, §: Schutz nach BNatSchG, HH: Rote Liste Hamburg, Nds: Rote Liste Niedersachsen, SH: Rote Liste Schleswig-Holstein, D: Rote Liste Deutschland

Teilflächenbeschreibung

Teilflächentyp		Teilflächen-Nr.	2
Biotoptyp	Pappel forst (2000)	Biotoptyp	WXP
- Zusatz		- gesetzl. Grundl.	
FFH-LRT		FFH-LRT	
Beschreibung		Entw.potential LRT	
		Hauptfläche	
		Flächenanteil	40 %
		FFH-Unters.Fläche	Nein
		Saatgutfläche	Nein

Erhebungsbogen

B

Projekt	Biotopkartierung Hamburg	Interne Nr.	83658
Handlungsbedarf	Nein	DK5 DK5-GK	6040 6042
Bearbeitung	SCÖ	DK5 - Name	Eidelstedt-Ost
Räumliche Abbildung	Fläche	Biotop-Nr. alt	267
Anzahl Abschnitte	1	Kartierung	08.10.2014
		Fläche / Länge [m²/m]	8949,0424
		Breite (lineare Abb.) [m]	

Weitere Angaben

Merkmal	Wert
Auswertung	
Gefährdung/ Einflüsse Maßnahmen	Intensive Nutzung oder Pflege 1.1 - Sukzession ungestört ablaufen lassen
Standort, Relief	
Zusätze - Btyp	2 - schwaches bis mittleres Baumholz, Brusthöhendurchmesser 20 - 50 cm