

# Erhebungsbogen

**B**

<b>Projekt</b>	Biotopkartierung Hamburg	<b>Interne Nr.</b>	83632
		<b>DK5   DK5-GK</b>	<b>6040</b>
<b>Handlungsbedarf</b>	Nein	<b>DK5 - Name</b>	Eidelstedt-Ost
<b>Bearbeitung</b>	TUC	<b>Biotop-Nr.   alt</b>	<b>252</b>
<b>Räumliche Abbildung</b>	Fläche	<b>Kartierung</b>	29.09.2014
<b>Anzahl Abschnitte</b>	1	<b>Fläche / Länge [m<sup>2</sup>/m]</b>	7392,9694
		<b>Breite (lineare Abb.) [m]</b>	

**Gesetzlicher Schutz**    **\_ kein gesetzl. Schutz**    **kein gesetzlich geschütztes Biotop**    **Schutz nur teilweise**    **Nein**

<b>Gesamtbewertung</b>	6	Wertvoll
– <b>Alter</b>	5	Biotop mittleren Alters, 20 bis 50 Jahre
– <b>Belastungsgrad</b>	6	Flächenhaft geringe oder örtlich stärkere oder Vorbelastung mit deutlichem Einfluß
– <b>Ökolog. Funktion</b>	6	Hohe Bedeutung in einem Biotopkomplex, für den lokalen Biotopverbund oder als Puffer
– <b>Seltenheit</b>	5	Seltener Biotoptyp, floristisch stark verarmt, ohne seltener Pflges. od. verbr. artenreicher Biotoptyp

## Bestandsbeschreibung

Gehölzbestand mit integriertem Rückhaltebecken/aufgeweitetem Grabensystem

Am Ostrand einer ehemaligen Brachfläche, die zum Zeitpunkt der Kartierung für Gewerbenutzung neu bebaut wurde, hat sich ein dichter Gehölzbestand aus Weiden, Erlen, Birken, Eschen, Weißdorn, Hartriegel und Bergahorn entwickelt. Innerhalb der Fläche gibt es ein Gewässersystem aus mehreren miteinander verbundenen Teichen. Am Ufer hat sich eine dichte Krautflur entwickelt. Die Baumschicht ist im Norden vorherrschend. Der südliche Teil wird von einzelnen Bäumen und einer gut entwickelten Strauchschicht bestimmt.

## Vorkommen an Biotoptypen

1	TF	Typ	HF	F.Anteil
2	BTYP	Biotoptyp		- gesetzl. Grundl.
3	Zusatz	Zusatz zum Biotoptypen		
4	LRT	Lebensraumtyp		
1	1		Ja	60 %
2	HGM	Naturnahes Gehölz mittlerer Standorte (2000)		
1	2			20 %
2	SER	Naturnahes, nährstoffreiches Regenrückhaltebecken (2000)		
1	3			20 %
2	AKM	Halbruderale Gras- und Staudenflur mittlerer Standorte (2000)		

## Räumliche Lage

<b>Lagebeschreibung</b>	westlich Holsteiner Chaussee, nördlich Autobahnanschlussstelle Eidelstedt		
<b>Nachbarnutzung/en</b>	Gewerbe, Straße, Graben		
<b>Rechtswert (X)</b>	560039	<b>Hochwert (Y)</b>	5941759
<b>Bezirk</b>	Eimsbüttel	<b>Naturraum</b>	Geestplatten westlich der Alster (696.01)
<b>Stadtteil (OT-Nr.)</b>	Eidelstedt (320)	<b>Gemarkung</b>	Eidelstedt (305)
<b>Digitaler Grünplan</b>	<input checked="" type="checkbox"/> <b>Hafengesamtgebiet</b>	<input type="checkbox"/> <b>Ramsargebiet</b>	<input type="checkbox"/> <b>EG-Vogelschutzgeb.</b>
<b>Ausgleichsflächen NSG / ND / LSG</b>	<input checked="" type="checkbox"/> <b>Biosphärenreservat</b>	<input type="checkbox"/> <b>Nationalpark</b>	<input type="checkbox"/>
<b>FFH-GEBIET</b>			
<b>Wasserschutzgebiet</b>	Eidelstedt/Stellingen [ 3 / Anteil: 100% ]		

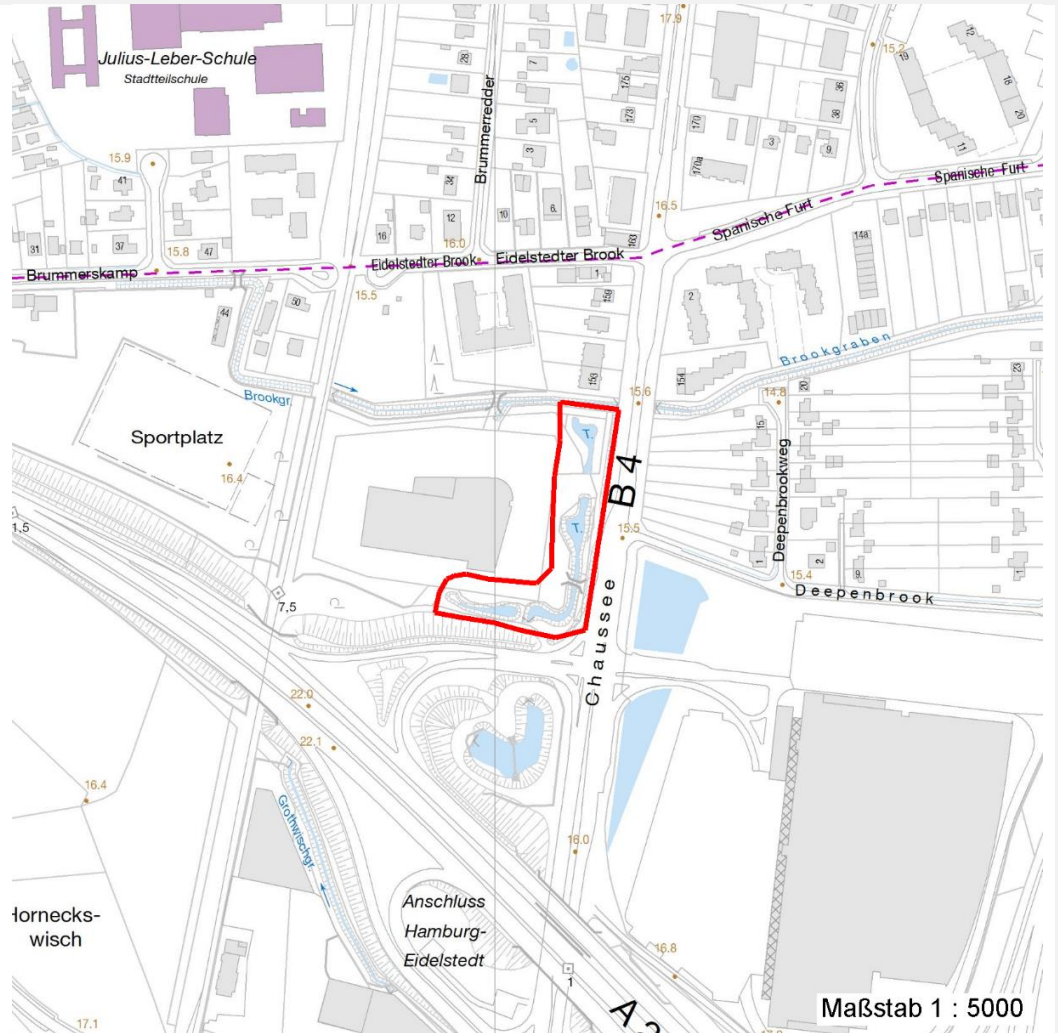
# Erhebungsbogen

**B**

<b>Projekt</b>	Biotopkartierung Hamburg	<b>Interne Nr.</b>	83632
		<b>DK5   DK5-GK</b>	<b>6040</b>
		<b>DK5 - Name</b>	Eidelstedt-Ost
<b>Handlungsbedarf</b>	Nein	<b>Biotop-Nr.   alt</b>	<b>252</b>
<b>Bearbeitung</b>	TUC	<b>Kartierung</b>	29.09.2014
<b>Räumliche Abbildung</b>	Fläche	<b>Fläche / Länge [m<sup>2</sup>/m]</b>	7392,9694
<b>Anzahl Abschnitte</b>	1	<b>Breite (lineare Abb.) [m]</b>	

## Räumliche Lage

### Karte



## Weitere Erhebungsbögen

Interne Nr.	Interne Nr. Zuordnung	DK5	Biotop-Nr.	Kartierung	Zuordnung	DK5 (GK)	Biotop-Nr. (alt)
83632	15205	5840	110	04.09.2006	<	6042	68

Zuordnung: N = nachfolgende Kartierung, K = weitere Kartierungen (zeitlich vorher oder nachher)

## Foto

Interne Nr.	Index	Dateiname	Aufnahmerichtung
36692	0	6040_252_290914_1.JPG	
36693	0	6040_252_290914_2.JPG	
36694	0	6040_252_290914_3.JPG	

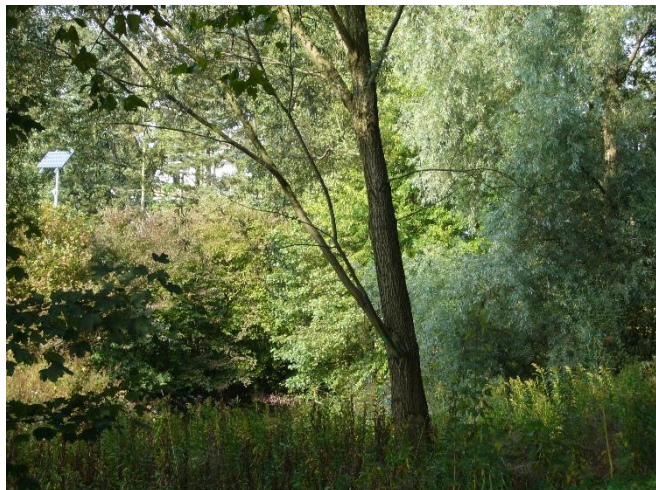
# Erhebungsbogen

**B**

<b>Projekt</b>	Biotopkartierung Hamburg	<b>Interne Nr.</b>	83632
<b>Handlungsbedarf</b>	Nein	<b>DK5   DK5-GK</b>	<b>6040</b>
<b>Bearbeitung</b>	TUC	<b>DK5 - Name</b>	Eidelstedt-Ost
<b>Räumliche Abbildung</b>	Fläche	<b>Biotop-Nr.   alt</b>	<b>252</b>
<b>Anzahl Abschnitte</b>	1	<b>Kartierung</b>	29.09.2014
		<b>Fläche / Länge [m<sup>2</sup>/m]</b>	7392,9694
		<b>Breite (lineare Abb.) [m]</b>	

## Foto

**Fotodatei** 6040\_252\_290914\_1.JPG  
**Bildbeschreibung** k.A.  
**Aufnahmerichtung**



**Fotodatei** 6040\_252\_290914\_2.JPG  
**Bildbeschreibung** k.A.  
**Aufnahmerichtung**



## Foto

**Fotodatei** 6040\_252\_290914\_3.JPG  
**Bildbeschreibung** k.A.  
**Aufnahmerichtung**



**Fotodatei**  
**Bildbeschreibung**  
**Aufnahmerichtung**

# Erhebungsbogen

**B**

<b>Projekt</b>	Biotopkartierung Hamburg		<b>Interne Nr.</b>	83632
			<b>DK5   DK5-GK</b>	<b>6040</b>
<b>Handlungsbedarf</b>	Nein		<b>DK5 - Name</b>	Eidelstedt-Ost
<b>Bearbeitung</b>	TUC	<b>Kopie</b>	<b>Biotop-Nr.   alt</b>	<b>252</b>
<b>Räumliche Abbildung</b>	Fläche	Nein	<b>Kartierung</b>	29.09.2014
<b>Anzahl Abschnitte</b>	1		<b>Fläche / Länge [m<sup>2</sup>/m]</b>	7392,9694
			<b>Breite (lineare Abb.) [m]</b>	

## Teilflächenbeschreibung

<b>Teilflächentyp</b>		<b>Teilflächen-Nr.</b>	1
<b>Biotoptyp</b>	Naturnahes Gehölz mittlerer Standorte (2000)	<b>Biotoptyp</b>	HGM
- Zusatz		- gesetzl. Grundl.	
<b>FFH-LRT</b>		<b>FFH-LRT</b>	
<b>Beschreibung</b>		<b>Entw.potential LRT</b>	
		<b>Hauptfläche</b>	Ja
		<b>Flächenanteil</b>	60 %
		<b>FFH-Unters.Fläche</b>	Nein
		<b>Saatgutfläche</b>	Nein

## Weitere Angaben

Merkmal	Wert
<b>Auswertung</b>	
Gefährdung/ Einflüsse	angrenzende Nutzung
Maßnahmen	Sukzession zulassen
<b>Veg. - Deckg./Ant.</b>	
Gesamt	90 %
1. Baumschicht	65 %
Strauchschicht	30 %
1. Krautschicht	45 %
<b>Veg. - Höhe</b>	
Gesamt, durchschn.	16.00 m
1. Baumschicht	16.00 m
Strauchschicht	5.00 m
1. Krautschicht	1.00 m

## Zeigerwerte der Pflanzenartenliste (Auswertung)

<b>Standort</b>	<b>Belichtung</b>	halbsonnig bis halbschattig	6,3
<b>Boden</b>	<b>Feuchte</b>	feucht	6,7
	<b>Stickstoff (N)</b>	mäßig stickstoffarm bis stickstoffreich	6,2
	<b>Reaktion</b>	neutral	6,8
<b>Vegetation</b>	<b>Mahdverträglichkeit</b>	mäßig schnittverträglich (erster Schnitt nicht vor 1. Juli)	4,8
<b>Zeigerwerte</b>	<b>Futterwert</b>	mäßige Futterqualität	4,1
	<b>Wechselfeuchteanzeiger</b>		1
	<b>Giftpflanzen</b>		1
	<b>Überschw.anzeiger</b>		4

## Pflanzenartenliste

Gruppe / Pflanzenart	MS	M	W	Vs	St	PA	Ph	Sz	VS	V	G	cf	§	Rote Liste			
														HH	ND	SH	D
<b>Tracheobionta (Gefäßpflanzen)</b>																	
Acer pseudoplatanus (Berg-Ahorn)	7	w		B2													
Aegopodium podagraria (Giersch)	7	w		K1													
Alnus glutinosa (Schwarz-Erle)	7	w		S													
Alnus glutinosa (Schwarz-Erle)	7	z		B1													

# Erhebungsbogen

**B**

<b>Projekt</b>	Biotopkartierung Hamburg		<b>Interne Nr.</b>	83632
			<b>DK5   DK5-GK</b>	<b>6040</b>
<b>Handlungsbedarf</b>	Nein		<b>DK5 - Name</b>	Eidelstedt-Ost
<b>Bearbeitung</b>	TUC	<b>Kopie</b>	<b>Biotop-Nr.   alt</b>	<b>252</b>
<b>Räumliche Abbildung</b>	Fläche	Nein	<b>Kartierung</b>	29.09.2014
<b>Anzahl Abschnitte</b>	1		<b>Fläche / Länge [m<sup>2</sup>/m]</b>	7392,9694
			<b>Breite (lineare Abb.) [m]</b>	

## Pflanzenartenliste

Gruppe / Pflanzenart	MS	M	W	Vs	St	PA	Ph	Sz	VS	V	G	cf	§	Rote Liste				
														HH	ND	SH	D	
Artemisia vulgaris (Gewöhnlicher Beifuß)	7	w		K1														
Betula pendula (Hänge-Birke)	7	w		B1														
Carpinus betulus (Hainbuche)	7	w		B1														
Cirsium arvense (Acker-Kratzdistel)	7	w		K1														
Cornus sanguinea (Roter Hartriegel)	7	w		S														
Corylus avellana (Haselnuss)	7	w		S														
Crataegus monogyna (Eingrifflicher Weißdorn)	7	w		S														
Elymus repens (Gewöhnliche Quecke)	7	w		K1														
Eupatorium cannabinum (Wasserdost)	7	z		K1														
Festuca rubra (Rot-Schwingel)	7	z		K1														
Fraxinus excelsior (Gewöhnliche Esche)	7	w		B1														
Humulus lupulus (Hopfen)	7	w		S														
Iris pseudacorus (Gelbe Schwertlilie)	7	w		K1									b					
Ligustrum vulgare (Gemeiner Liguster)	7	w		S														
Pinus sylvestris (Wald-Kiefer)	7	w		B1														
Plantago lanceolata (Spitz-Wegerich)	7	z		K1														
Prunus avium (Vogel-Kirsche)	7	w		K1														
Prunus serotina (Späte Traubenkirsche)	7	w		S														
Pterocarya fraxinifolia (Flügelnuss)	7	w		B1														
Quercus robur (Stiel-Eiche)	7	w		B1														
Rosa spec. (Rose)	7	w		S														
Rubus fruticosus agg. (Artengruppe Echte Brombeere)	7	w		K1														
Salix alba (Silber-Weide)	7	w		S														
Salix alba (Silber-Weide)	7	z		B1														
Salix caprea (Sal-Weide)	7	w		S														
Solidago spec. (Goldrute)	7	z		K1														
Sorbus aucuparia (Eberesche)	7	w		B1														
Tanacetum vulgare (Rainfarn)	7	w		K1														
Trifolium repens (Weiß-Klee)	7	w		K1														
Urtica dioica (Große Brennessel)	7	w		K1														
<b>Anzahl Rote Liste Arten</b>																		
<b>Anzahl Arten</b>																	32	

MS: Mengensystem; M: Mengenangabe, W: Bewertung der Art (FFH-Monitoring), Vs: Vegetationsschicht, St: Status, PA: Autor Phänologie; Ph: Phänologie, Sz: Soziabilität, VS: Vitalitätssystem; V: Vitalität, G: Geschlecht, cf: unsichere Bestimmung, §: Schutz nach BNatSchG, HH: Rote Liste Hamburg, Nds: Rote Liste Niedersachsen, SH: Rote Liste Schleswig-Holstein, D: Rote Liste Deutschland

## Teilflächenbeschreibung

<b>Teilflächentyp</b>		<b>Teilflächen-Nr.</b>	2
<b>Biotoptyp</b>	Naturnahes, nährstoffreiches Regenrückhaltebecken (2000)	<b>Biotoptyp</b>	SER
- <b>Zusatz</b>		- <b>gesetzl. Grundl.</b>	
<b>FFH-LRT</b>		<b>FFH-LRT</b>	
<b>Beschreibung</b>		<b>Entw.potential LRT</b>	
		<b>Hauptfläche</b>	
		<b>Flächenanteil</b>	20 %
		<b>FFH-Unters.Fläche</b>	Nein
		<b>Saatgutfläche</b>	Nein

# Erhebungsbogen

**B**

<b>Projekt</b>	Biotopkartierung Hamburg	<b>Interne Nr.</b>	83632
<b>Handlungsbedarf</b>	Nein	<b>DK5   DK5-GK</b>	<b>6040</b>
<b>Bearbeitung</b>	TUC	<b>DK5 - Name</b>	Eidelstedt-Ost
<b>Räumliche Abbildung</b>	Fläche	<b>Biotop-Nr.   alt</b>	<b>252</b>
<b>Anzahl Abschnitte</b>	1	<b>Kartierung</b>	29.09.2014
		<b>Fläche / Länge [m<sup>2</sup>/m]</b>	7392,9694
		<b>Breite (lineare Abb.) [m]</b>	

## Weitere Angaben

Merkmal	Wert
<b>Auswertung</b>	
Gefährdung/ Einflüsse	Straße angrenzend, Schadstoffeinträge
Maßnahmen	extensive Pflege

## Teilflächenbeschreibung

<b>Teilflächentyp</b>		<b>Teilflächen-Nr.</b>	3
<b>Biototyp</b>	Halbruderale Gras- und Staudenflur mittlerer Standorte (2000)	<b>Biototyp</b>	AKM
- Zusatz		- gesetzl. Grundl.	
<b>FFH-LRT</b>		<b>FFH-LRT</b>	
<b>Beschreibung</b>		<b>Entw.potential LRT</b>	
		<b>Hauptfläche</b>	
		<b>Flächenanteil</b>	20 %
		<b>FFH-Unters.Fläche</b>	Nein
		<b>Saatgutfläche</b>	Nein

## Weitere Angaben

Merkmal	Wert
<b>Auswertung</b>	
Gefährdung/ Einflüsse	Straße angrenzend, Schadstoffeinträge
Maßnahmen	Sukzession zulassen