

# Erhebungsbogen

**B**

<b>Projekt</b>	Biotopkartierung Hamburg	<b>Interne Nr.</b>	113153
		<b>DK5   DK5-GK</b>	<b>6036</b> 6038
		<b>DK5 - Name</b>	Langenfelde
<b>Handlungsbedarf</b>	Nein	<b>Biotop-Nr.   alt</b>	<b>400</b> 26
<b>Bearbeitung</b>	MBD	<b>Kartierung</b>	09.08.2017
<b>Räumliche Abbildung</b>	Fläche	<b>Fläche / Länge [m<sup>2</sup>/m]</b>	5593,8961
<b>Anzahl Abschnitte</b>	1	<b>Breite (lineare Abb.) [m]</b>	

**Gesetzlicher Schutz**  **kein gesetzl. Schutz**  **kein gesetzlich geschütztes Biotop**  **Schutz nur teilweise**  **Nein**

<b>Gesamtbewertung</b>	6	Wertvoll
– <b>Alter</b>	7	Biotop hohen Alters, 100 bis 200 Jahre
– <b>Belastungsgrad</b>	4	Flächenhaft deutliche Belastung ohne nachh. Schäden
– <b>Ökolog. Funktion</b>	6	Hohe Bedeutung in einem Biotopkomplex, für den lokalen Biotopverbund oder als Puffer
– <b>Seltenheit</b>	5	Seltener Biotoptyp, floristisch stark verarmt, ohne seltener Pflges. od. verbr. artenreicher Biotoptyp

## Bestandsbeschreibung

Lockerer, heterogener Mischwald aus alten Stiel-Eichen (bis dbh 0,8m), Rotbuchen, Robinien und Spitz-Ahornen mit einer zweiten Baumschicht aus Hänge-Birke, Spitz-Ahorn und Stiel-Eiche. Stellenweise treten auch Weiden und Brombeergebüsch auf. Die lockere Strauchschicht wird von nachwachsenden Spitz-Ahornen bestimmt. Im Unterwuchs hat sich eine lückige bis dichte Krautflur entwickelt, die auf weiten Strecken von Goldnessel dominiert wird. Teilweise ältere Aufschüttungen und alte Fundamente im Biotop. In dem Wald wurde im größeren Umfang Gartenabfälle aus den benachbarten Kleingärten und Schutt abgelagert. Die von Brennesseln zugewachsene Lichtung im Zentrum des Waldes (10071/6036, WI 4) ist gegenüber der letzten Kartierung deutlich kleiner.

Es handelt sich nicht um den FFH-LRT 9190, da es sich um einen potentiellen Buchenwaldstandort handelt und da Stiel-Eichen weniger als 50% der Baumschicht ausmachen.

## Vorkommen an Biototypen

1	TF	Typ	HF	F.Anteil
2	BTYP	Biototyp	- gesetzl. Grundl.	
3	Zusatz	Zusatz zum Biototypen		
4	LRT	Lebensraumtyp		
1	1		Ja	100 %
2	WQM	Sonstiger Eichenmischwald (2000)		
4	kein LRT	kein Lebensraumtyp nach FFH-Richtlinie		

## Räumliche Lage

<b>Lagebeschreibung</b>	nördlich Holstenkamp		
<b>Nachbarnutzung/en</b>	Kleingärten, naturnaher Laubforst, Pionierwald, Industriegebiet		
<b>Rechtswert (X)</b>	560245	<b>Hochwert (Y)</b>	5936599
<b>Bezirk</b>	Altona	<b>Naturraum</b>	Geestplatten westlich der Alster (696.01)
<b>Stadtteil (OT-Nr.)</b>	Bahrenfeld (216)	<b>Gemarkung</b>	Bahrenfeld (211)
<b>Digitaler Grünplan</b>	<input checked="" type="checkbox"/> <b>Hafengesamtgebiet</b>	<input type="checkbox"/> <b>Ramsargebiet</b>	<input type="checkbox"/> <b>EG-Vogelschutzgeb.</b>
<b>Ausgleichsflächen NSG / ND / LSG</b>	<input type="checkbox"/> <b>Biosphärenreservat</b>	<input type="checkbox"/> <b>Nationalpark</b>	<input type="checkbox"/>
<b>FFH-GEBIET</b>	LSG Altona-Südwest, Ottensen, Othmarschen, Klein Flottbek, Nienstedten, Dockenhuden, Blankenese, Rissen [ HH-2003 / Anteil : 1% ]		
<b>Wasserschutzgebiet</b>			

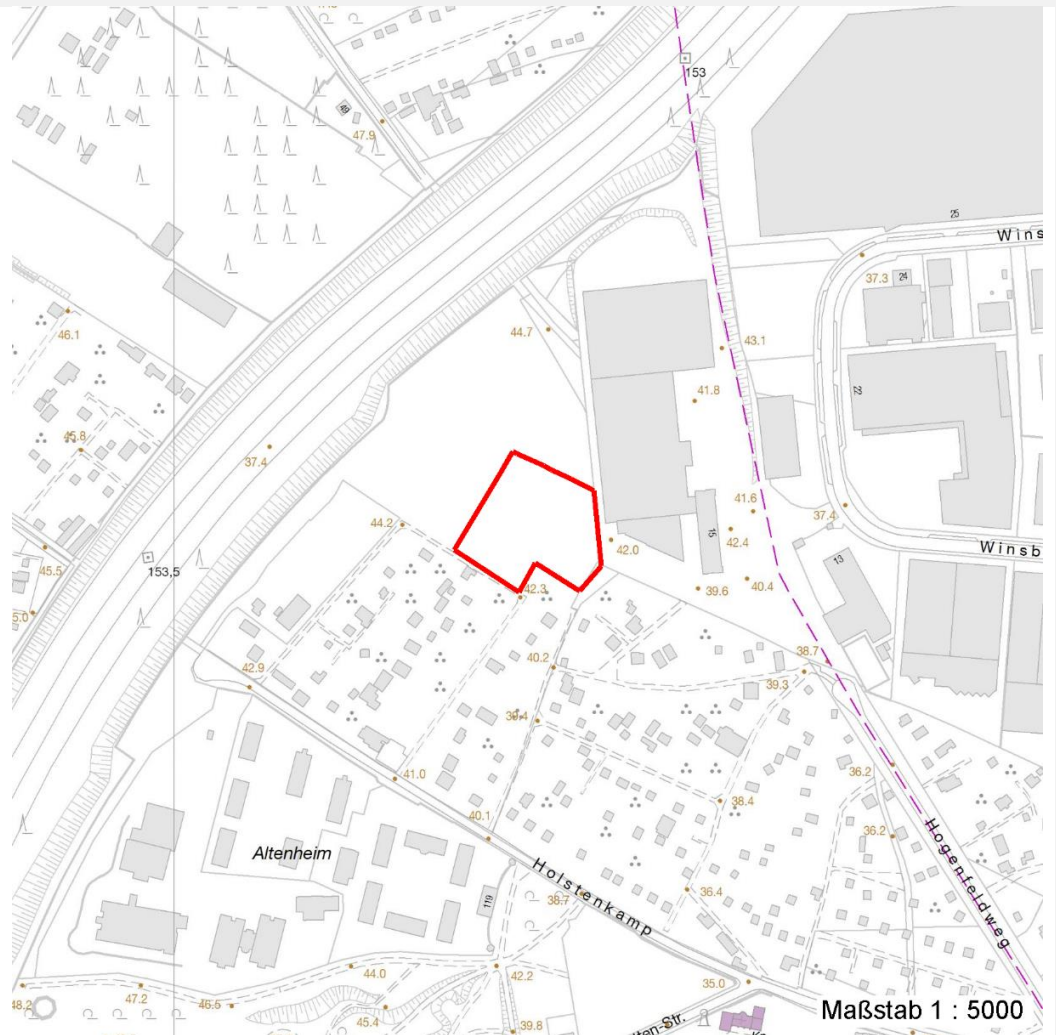
# Erhebungsbogen

**B**

<b>Projekt</b>	Biotopkartierung Hamburg	<b>Interne Nr.</b>	113153
		<b>DK5   DK5-GK</b>	<b>6036</b> 6038
		<b>DK5 - Name</b>	Langenfelde
<b>Handlungsbedarf</b>	Nein	<b>Biotop-Nr.   alt</b>	<b>400</b> 26
<b>Bearbeitung</b>	MBD	<b>Kartierung</b>	09.08.2017
<b>Räumliche Abbildung</b>	Fläche	<b>Fläche / Länge [m<sup>2</sup>/m]</b>	5593,8961
<b>Anzahl Abschnitte</b>	1	<b>Breite (lineare Abb.) [m]</b>	

## Räumliche Lage

### Karte



## Weitere Erhebungsbögen

Interne Nr.	Interne Nr. Zuordnung	DK5	Biotop-Nr.	Kartierung	Zuordnung	DK5 (GK)	Biotop-Nr. (alt)
113153	18279	6036	26	07.10.2008	>	6038	26
113153	18329	6036	102	06.10.2008	/	6038	10071

Zuordnung: N = nachfolgende Kartierung, K = weitere Kartierungen (zeitlich vorher oder nachher)

## Foto

Interne Nr.	Index	Dateiname	Aufnahmerichtung
61688	0	6036_400_090817_3.JPG	
61689	0	6036_400_090817_2.JPG	
61690	0	6036_400_090817_1.JPG	

# Erhebungsbogen

**B**

<b>Projekt</b>	Biotopkartierung Hamburg	<b>Interne Nr.</b>	113153
<b>Handlungsbedarf</b>	Nein	<b>DK5   DK5-GK</b>	<b>6036</b> 6038
<b>Bearbeitung</b>	MBD	<b>DK5 - Name</b>	Langenfelde
<b>Räumliche Abbildung</b>	Fläche	<b>Biotop-Nr.   alt</b>	<b>400</b> 26
<b>Anzahl Abschnitte</b>	1	<b>Kartierung</b>	09.08.2017
		<b>Fläche / Länge [m<sup>2</sup>/m]</b>	5593,8961
		<b>Breite (lineare Abb.) [m]</b>	

## Weitere Angaben

Merkmal	Wert
<b>Auswertung</b>	
Gefährdung/ Einflüsse	Autoabgase, Immissionen (Autobahn), Lärm Gartenabfälle u. Schutt
Wertgesichtspunkte	Wertvoller Altbaumbestand Wertvoller, älterer Laubmischwald mit z.T. sehr dichten Strukturen, der als Brutgebiet und Rückzugsraum für Vögel eine besondere Bedeutung aufweist.
zoologisch bedeutsame Strukturen	Alte Bäume mit Höhlen Wald
Bedeutung für Tiergruppe	Holzbewohnende Insekten Insekten, allgemein Waldvögel
Ziele der Entwicklung Maßnahmen	naturnahe Laubwald Gartenabfälle entfernen (auch auf der Lichtung) und die Ablagerung neuer Abfälle unterbinden. Fläche der Sukzession überlassen; Erhalt Robinien entfernen

## Foto

<b>Fotodatei</b>	6036_400_090817_3.JPG	<b>Fotodatei</b>
<b>Bildbeschreibung</b>	k.A.	<b>Bildbeschreibung</b>
<b>Aufnahmerichtung</b>		<b>Aufnahmerichtung</b>



# Erhebungsbogen

**B**

<b>Projekt</b>	Biotopkartierung Hamburg	<b>Interne Nr.</b>	113153
<b>Handlungsbedarf</b>	Nein	<b>DK5   DK5-GK</b>	<b>6036</b> 6038
<b>Bearbeitung</b>	MBD	<b>DK5 - Name</b>	Langenfelde
<b>Räumliche Abbildung</b>	Fläche	<b>Biotop-Nr.   alt</b>	<b>400</b> 26
<b>Anzahl Abschnitte</b>	1	<b>Kartierung</b>	09.08.2017
		<b>Fläche / Länge [m<sup>2</sup>/m]</b>	5593,8961
		<b>Breite (lineare Abb.) [m]</b>	

## Foto

<b>Fotodatei</b>	6036_400_090817_1.JPG	<b>Fotodatei</b>	6036_400_090817_2.JPG
<b>Bildbeschreibung</b>	k.A.	<b>Bildbeschreibung</b>	k.A.
<b>Aufnahmerichtung</b>		<b>Aufnahmerichtung</b>	



## Teilflächenbeschreibung

<b>Teilflächentyp</b>		<b>Teilflächen-Nr.</b>	1
<b>Biotoptyp</b>	Sonstiger Eichenmischwald (2000)	<b>Biotoptyp</b>	WQM
- Zusatz		- gesetzl. Grundl.	
<b>FFH-LRT</b>	kein Lebensraumtyp nach FFH-Richtlinie	<b>FFH-LRT</b>	kein LRT
<b>Beschreibung</b>		<b>Entw.potential LRT</b>	
Mischwald		<b>Hauptfläche</b>	Ja
		<b>Flächenanteil</b>	100 %
		<b>FFH-Unters.Fläche</b>	Nein
		<b>Saatgutfläche</b>	Nein

# Erhebungsbogen

**B**

<b>Projekt</b>	Biotopkartierung Hamburg	<b>Interne Nr.</b>	113153
		<b>DK5   DK5-GK</b>	<b>6036</b> 6038
<b>Handlungsbedarf</b>	Nein	<b>DK5 - Name</b>	Langenfelde
<b>Bearbeitung</b>	MBD	<b>Biotop-Nr.   alt</b>	<b>400</b> 26
<b>Räumliche Abbildung</b>	Fläche	<b>Kartierung</b>	09.08.2017
<b>Anzahl Abschnitte</b>	1	<b>Fläche / Länge [m<sup>2</sup>/m]</b>	5593,8961
		<b>Breite (lineare Abb.) [m]</b>	

## Weitere Angaben

Merkmal	Wert
<b>Boden</b>	
Feuchte	5 - frisch und mäßig frisch
Reaktion	7 - neutral
Stickstoffgehalt	7 - stickstoffreich
<b>Standort, Relief</b>	
Relief	leicht uneben, Wälle
Neigung - Gelände	N0 - nicht geneigt (<2 %)
Ausrichtung	FL - flach, keine Exposition
Belichtung	4 - schattig bis halbschattig
<b>Veg. - Deckg./Ant.</b>	
1. Baumschicht	70 %
Strauchschicht	30 %
1. Krautschicht	40 %
<b>Veg. - Höhe</b>	
1. Baumschicht	20.00 m
Strauchschicht	5.00 m
1. Krautschicht	0.60 m

## Zeigerwerte der Pflanzenartenliste (Auswertung)

<b>Standort</b>	<b>Belichtung</b>	halbschattig	4,6
<b>Boden</b>	<b>Feuchte</b>	frisch und mäßig frisch	5,5
	<b>Stickstoff (N)</b>	stickstoffreich	7
	<b>Reaktion</b>	neutral	7
<b>Vegetation</b>	<b>Mahdverträglichkeit</b>	schnittempfindlich bis mäßig schnittverträglich	3,7
<b>Zeigerwerte</b>	<b>Futterwert</b>	sehr geringwertiges Futter	1,6
	<b>Wechselfeuchteanzeiger</b>		0
	<b>Giftpflanzen</b>		0
	<b>Überschw.anzeiger</b>		2

## Pflanzenartenliste

Gruppe / Pflanzenart	MS	M	W	Vs	St	PA	Ph	Sz	VS	V	G	cf	§	Rote Liste			
														HH	ND	SH	D
<b>Tracheobionta (Gefäßpflanzen)</b>																	
Acer platanoides (Spitz-Ahorn)	7	w		B1													
Acer platanoides (Spitz-Ahorn)	7	z		S													
Acer pseudoplatanus (Berg-Ahorn)	7	w		B1													
Acer pseudoplatanus (Berg-Ahorn)	7	z		S													
Aegopodium podagraria (Giersch)	7	z		K1													
Alliaria petiolata (Knoblauchsrauke)	7	w		K1													
Betula pendula (Hänge-Birke)	7	w		B1													
Carpinus betulus (Hainbuche)	7	w		B1													
Crataegus monogyna (Eingrifflicher Weißdorn)	7	w		S													
Dryopteris filix-mas (Gewöhnlicher Wurmfarne)	7	w		K1													
Fagus sylvatica (Rotbuche)	7	z		B1													
Fraxinus excelsior (Gewöhnliche Esche)	7	w		S													
Galeobdolon argentatum (Garten Goldnessel)	7	h		K1													

# Erhebungsbogen

**B**

<b>Projekt</b>	Biotopkartierung Hamburg		<b>Interne Nr.</b>	113153	
			<b>DK5   DK5-GK</b>	<b>6036</b>	6038
<b>Handlungsbedarf</b>	Nein		<b>DK5 - Name</b>	Langenfelde	
<b>Bearbeitung</b>	MBD		<b>Biotop-Nr.   alt</b>	<b>400</b>	26
<b>Räumliche Abbildung</b>	Fläche		<b>Kartierung</b>	09.08.2017	
<b>Anzahl Abschnitte</b>	1		<b>Fläche / Länge [m<sup>2</sup>/m]</b>	5593,8961	
		<b>Kopie</b>	Nein		
			<b>Breite (lineare Abb.) [m]</b>		

## Pflanzenartenliste

Gruppe / Pflanzenart	MS	M	W	Vs	St	PA	Ph	Sz	VS	V	G	cf	§	Rote Liste				
														HH	ND	SH	D	
Galeopsis tetrahit (Gewöhnlicher Hohlzahn)	7	w		K1														
Glechoma hederacea (Gundermann)	7	w		K1														
Hedera helix (Efeu)	7	l		K1														
Ligustrum vulgare (Gemeiner Liguster)	7	w		S														
Prunus avium (Vogel-Kirsche)	7	w		S														
Quercus robur (Stiel-Eiche)	7	z		B1														
Robinia pseudoacacia (Robinie)	7	z		B1														
Rosa canina (Hunds-Rose)	7	w		S														
Rubus fruticosus agg. (Artengruppe Echte Brombeere)	7	z		K1														
Salix x rubens (Fahl-Weide)	7	w		B1														
Sambucus nigra (Schwarzer Holunder)	7	z		S														
Symphoricarpos albus (Schneebeere)	7	z		S														
Ulmus laevis (Flatter-Ulme)	7	w		S										3	3	3		V
Urtica dioica (Große Brennnessel)	7	z		K1														
<b>Anzahl Rote Liste Arten</b>														<b>1</b>	<b>1</b>	<b>1</b>	<b>1</b>	
<b>Anzahl Arten</b>														<b>25</b>				

MS: Mengensystem; M: Mengenangabe, W: Bewertung der Art (FFH-Monitoring), Vs: Vegetationsschicht, St: Status, PA: Autor Phänologie; Ph: Phänologie, Sz: Soziabilität, VS: Vitalitätssystem; V: Vitalität, G: Geschlecht, cf: unsichere Bestimmung, §: Schutz nach BNatSchG, HH: Rote Liste Hamburg, Nds: Rote Liste Niedersachsen, SH: Rote Liste Schleswig-Holstein, D: Rote Liste Deutschland