

Erhebungsbogen

B

Projekt	Biotopkartierung Hamburg		Interne Nr.	139605	
			DK5 DK5-GK	6028	6030
Handlungsbedarf	Nein		DK5 - Name	Altenwerder	
Bearbeitung	WALJ	Kopie	Ja	Biotop-Nr. alt	29 58
Räumliche Abbildung	Fläche			Kartierung	09.06.2019
Anzahl Abschnitte	1			Fläche / Länge [m²/m]	6807,8301
				Breite (lineare Abb.) [m]	

Gesetzlicher Schutz § 30 (2) 1.2 Natürliche oder naturnahe stehende Gewässer **Schutz nur teilweise** Ja

Gesamtbewertung	5	Noch wertvoll, gut entwicklungsfähig
– Alter	5	Biotop mittleren Alters, 20 bis 50 Jahre
– Belastungsgrad	3	Flächenhafte starke Belastung
– Ökolog. Funktion	5	Bedeutung in einem Biotopkomplex, für den lokalen Biotopverbund oder als Puffer
– Seltenheit	5	Seltener Biotoptyp, floristisch stark verarmt, ohne seltener Pflges. od. verbr. artenreicher Biotoptyp

Bestandsbeschreibung

Langgestrecktes, schmales Regenrückhaltebecken direkt angrenzend und unterhalb der östlich verlaufenden aufgeständerten Autobahn, westlich begrenzt eine weitere Straße das Gewässer. An dieser Uferseite eine Gehölzreihe aus Schwarz-Erle. Die Ufervegetation ist durch die steilen Ufer relativ schmal aber mit typischen Arten bestanden. Die Wasserfläche läuft nach Süden schmal aus. Die Wasserfläche ist dicht mit Wasserlinsen bedeckt, mit Ausnahme des Zentrums. Das Becken ist umgeben von einer Profilhöschung, mäßig steil geneigt, mäßig artenreich und halbruderal bewachsen mit Queckenfluren und halbruderalen Stauden. Das Becken ist teilbeschattet durch die angrenzende Autobahn. Das Wasser ist trüb und möglicherweise durch die Abwässer der benachbarten Straßen belastet. Die Wasserstände scheinen über den Jahresverlauf leicht zu schwanken.

Vorkommen an Biotoptypen

1	TF	Typ	HF	F.Anteil
2	BTYP	Biotoptyp		- gesetzl. Grundl.
3	Zusatz	Zusatz zum Biotoptypen		
4	LRT	Lebensraumtyp		
1	1		Ja	100 %
2	SER	Naturnahes, nährstoffreiches Regenrückhaltebecken (2018)		§ 30 (2) 1.2

Räumliche Lage

Lagebeschreibung	Zwischen A7 und Waltershofer Straße		
Nachbarnutzung/en	Autobahn, Straße, Halbruderaler Flur		
Rechtswert (X)	560470	Hochwert (Y)	5929168
Bezirk	Harburg	Naturraum	Finkenwerder, Altenwerder (673.00)
Stadtteil (OT-Nr.)	Altenwerder (713)	Gemarkung	Altenwerder (701)
Digitaler Grünplan	<input type="checkbox"/> Hafengesamtgebiet	<input checked="" type="checkbox"/> x	Ramsargebiet <input type="checkbox"/> EG-Vogelschutzgeb. <input type="checkbox"/>
Ausgleichsflächen	<input type="checkbox"/> Biosphärenreservat	<input type="checkbox"/>	Nationalpark <input type="checkbox"/>
NSG / ND / LSG			
FFH-GEBIET			
Wasserschutzgebiet			

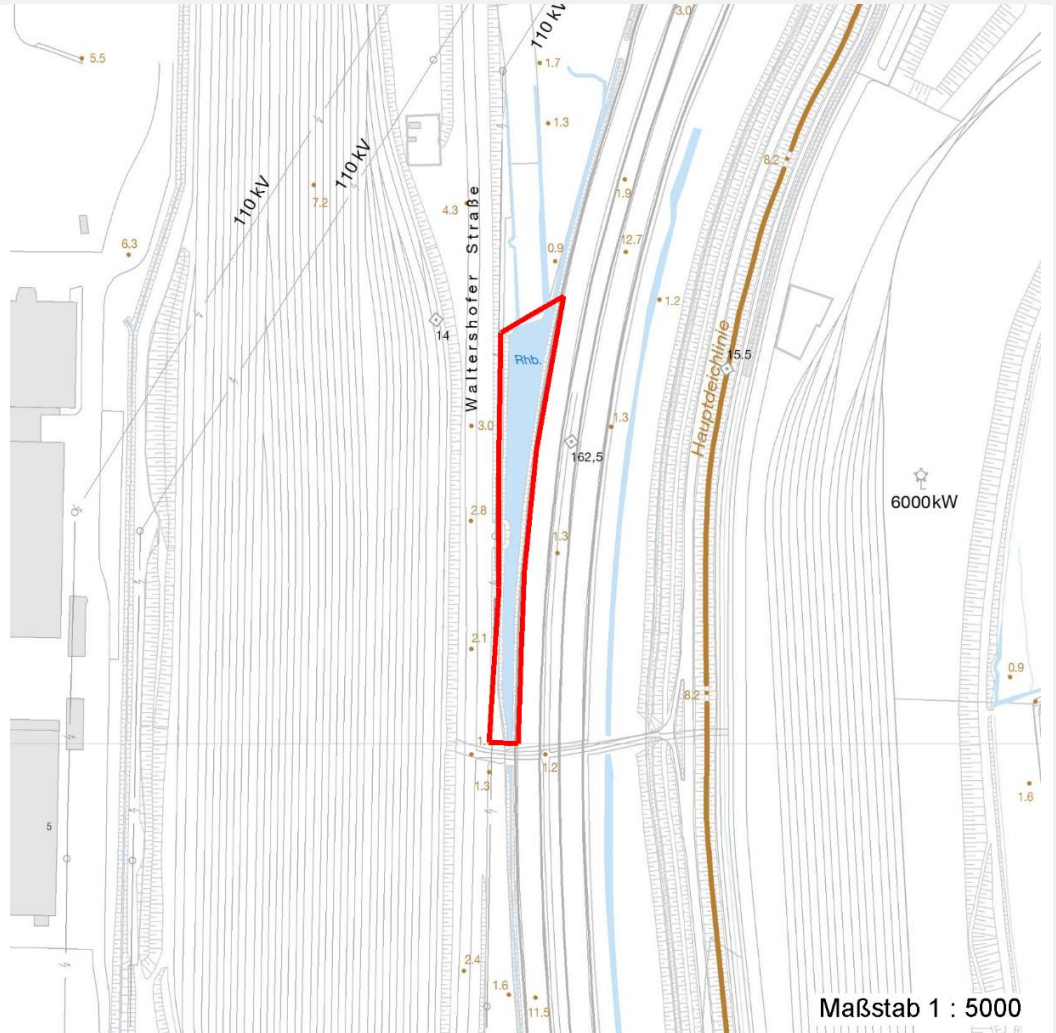
Erhebungsbogen

B

Projekt	Biotopkartierung Hamburg		Interne Nr.	139605	
			DK5 DK5-GK	6028	6030
			DK5 - Name	Altenwerder	
Handlungsbedarf	Nein		Biotop-Nr. alt	29	58
Bearbeitung	WALJ	Kopie	Ja	Kartierung	09.06.2019
Räumliche Abbildung	Fläche			Fläche / Länge [m²/m]	6807,8301
Anzahl Abschnitte	1			Breite (lineare Abb.) [m]	

Räumliche Lage

Karte



Weitere Erhebungsbögen

Interne Nr.	Interne Nr. Zuordnung	DK5	Biotop-Nr.	Kartierung	Zuordnung	DK5 (GK)	Biotop-Nr. (alt)
139605	17214	6028	29	12.10.2002	K	6030	58
139605	17215	6028	29	12.09.2010	K	6030	58

Zuordnung: N = nachfolgende Kartierung, K = weitere Kartierungen (zeitlich vorher oder nachher)

Foto

Interne Nr.	Index	Dateiname	Aufnahmerichtung
76131	0	6028_29_090619_1.JPG	
76132	0	6028_29_090619_2.JPG	

Weitere Angaben

Merkmal **Wert**

Auswertung

22.09.2022

Erhebungsbogen

B

Projekt	Biotopkartierung Hamburg	Interne Nr.	139605
		DK5 DK5-GK	6028 6030
Handlungsbedarf	Nein	DK5 - Name	Altenwerder
Bearbeitung	WALJ	Biotop-Nr. alt	29 58
Räumliche Abbildung	Fläche	Kartierung	09.06.2019
Anzahl Abschnitte	1	Fläche / Länge [m²/m]	6807,8301
		Breite (lineare Abb.) [m]	

Weitere Angaben

Merkmal	Wert
Gefährdung/ Einflüsse	Gewässerbelastung Starke Lärmbelastung Vermüllungen
Wertgesichtspunkte	vermutlich Nahrungsraum für Vögel, eventuell Eignung als Amphibien- Laichgewässer, eventuell Fortpflanzungsgewässer für Libellen.
Maßnahmen	1.1 - Sukzession ungestört ablaufen lassen 1.11 - Beseitigung von Müll / Gartenabfällen

Foto

Fotodatei	6028_29_090619_1.JPG	Fotodatei	6028_29_090619_2.JPG
Bildbeschreibung	k.A.	Bildbeschreibung	k.A.
Aufnahmerichtung		Aufnahmerichtung	



Teilflächenbeschreibung

Teilflächentyp	Naturnahes, nährstoffreiches Regenrückhaltebecken	Teilflächen-Nr.	1
Biototyp	(2018)	Biototyp	SER
- Zusatz		- gesetzl. Grundl.	§ 30 (2) 1.2
FFH-LRT		FFH-LRT	
Beschreibung		Entw.potential LRT	
		Hauptfläche	Ja
		Flächenanteil	100 %
		FFH-Unters.Fläche	Nein
		Saatgutfläche	Nein

Erhebungsbogen

B

Projekt	Biotopkartierung Hamburg	Interne Nr.	139605
		DK5 DK5-GK	6028 6030
Handlungsbedarf	Nein	DK5 - Name	Altenwerder
Bearbeitung	WALJ	Biotop-Nr. alt	29 58
Räumliche Abbildung	Fläche	Kartierung	09.06.2019
Anzahl Abschnitte	1	Fläche / Länge [m²/m]	6807,8301
		Breite (lineare Abb.) [m]	

Weitere Angaben

Merkmal	Wert
Gewässer	
Wasserführung	w - wechselnde Wasserstände
Trübung	s - starke Trübung
Trophiestufe (Stillgewässer)	III - eutroph
Belichtung	wenig beschattet
Standort, Relief	
Böschungsnähe	steil - 1:1 bis 1:2
Veg. - Soziologie	
BfN Schlüssel	@9999@ - Lemna minor-Basalgesellschaft (Gesellschaft der Kleinen Wasserlinse)

Zeigerwerte der Pflanzenartenliste (Auswertung)

Standort	Belichtung	halbsonnig	7,1
Boden	Feuchte	sehr naß	9,4
	Stickstoff (N)	stickstoffreich	6,7
	Reaktion	neutral	6,6
Vegetation	Mahdverträglichkeit	mäßig schnittverträglich (erster Schnitt nicht vor 1. Juli)	5,4
Zeigerwerte	Futterwert	mäßige Futterqualität	3,9
	Wechselfeuchteanzeiger		6
	Giftpflanzen		1
	Überschw.anzeiger		3

Pflanzenartenliste

Gruppe / Pflanzenart	MS	M	W	Vs	St	PA	Ph	Sz	VS	V	G	cf	§	Rote Liste			
														HH	ND	SH	D
Tracheobionta (Gefäßpflanzen)																	
Agrostis stolonifera (Ausläufer-Straußgras)	7	w		K1													
Alliaria petiolata (Knoblauchsrauke)	7	w		K1													
Alopecurus pratensis (Wiesen-Fuchsschwanz)	7	w		K1													
Anthriscus sylvestris (Wiesen-Kerbel)	7	w		K1													
Calystegia sepium (Zaun-Winde)	7	w		K1													
Dactylis glomerata (Wiesen-Knäuelgras)	7	w		K1													
Elymus repens (Gewöhnliche Quecke)	7	z		K1													
Epilobium hirsutum (Zottiges Weidenröschen)	7	w		K1													
Filipendula ulmaria (Mädesüß)	7	w		K1													
Glechoma hederacea (Gundermann)	7	w		K1													
Glyceria fluitans (Flutender Schwaden)	7	z		K1													
Glyceria maxima (Wasser-Schwaden)	7	z		K1													
Heracleum mantegazzianum (Riesen-Bärenklau)	7	w		K1													
Heracleum sphondylium (Wiesen-Bärenklau)	7	w		K1													
Juncus effusus (Flutter-Binse)	7	w		K1													
Lemna minor (Kleine Wasserlinse)	7	h															
Lythrum salicaria (Blut-Weiderich)	7	w		K1													
Myosotis scorpioides (Sumpf-Vergissmeinnicht)	7	w		K1											V		
Phalaris arundinacea (Rohr-Glanzgras)	7	z		K1													

Erhebungsbogen

B

Projekt	Biotopkartierung Hamburg		Interne Nr.	139605	
			DK5 DK5-GK	6028	6030
Handlungsbedarf	Nein		DK5 - Name	Altenwerder	
Bearbeitung	WALJ	Kopie	Ja	Biotop-Nr. alt	29 58
Räumliche Abbildung	Fläche			Kartierung	09.06.2019
Anzahl Abschnitte	1			Fläche / Länge [m²/m]	6807,8301
				Breite (lineare Abb.) [m]	

Pflanzenartenliste

Gruppe / Pflanzenart	MS	M	W	Vs	St	PA	Ph	Sz	VS	V	G	cf	§	Rote Liste				
														HH	ND	SH	D	
Phragmites australis (Schilf)	7	z		K1														
Poa pratensis (Wiesen-Rispengras)	7	w		K1														
Poa trivialis (Gewöhnliches Rispengras)	7	z		K1														
Ranunculus repens (Kriechender Hahnenfuß)	7	w		K1														
Ranunculus sceleratus (Gift-Hahnenfuß)	7	w		K1														
Spirodela polyrhiza (Vielwurzlige Teichlinse)	7	h		K1														
Typha latifolia (Breitblättriger Rohrkolben)	7	z		K1														
Urtica dioica (Große Brennnessel)	7	w		K1														
Anzahl Rote Liste Arten														1				
Anzahl Arten														27				

MS: Mengensystem; M: Mengenangabe, W: Bewertung der Art (FFH-Monitoring), Vs: Vegetationsschicht, St: Status, PA: Autor Phänologie; Ph: Phänologie, Sz: Soziabilität, VS: Vitalitätssystem; V: Vitalität, G: Geschlecht, cf: unsichere Bestimmung, §: Schutz nach BNatSchG, HH: Rote Liste Hamburg, Nds: Rote Liste Niedersachsen, SH: Rote Liste Schleswig-Holstein, D: Rote Liste Deutschland