

# Erhebungsbogen

**B**

<b>Projekt</b>	Biotopkartierung Hamburg	<b>Interne Nr.</b>	139631
		<b>DK5   DK5-GK</b>	<b>6028</b> 6030
<b>Handlungsbedarf</b>	Nein	<b>DK5 - Name</b>	Altenwerder
<b>Bearbeitung</b>	WALJ	<b>Biotop-Nr.   alt</b>	<b>203</b> 10018
<b>Räumliche Abbildung</b>	Fläche	<b>Kartierung</b>	07.07.2019
<b>Anzahl Abschnitte</b>	2	<b>Fläche / Länge [m<sup>2</sup>/m]</b>	11993,246
		<b>Breite (lineare Abb.) [m]</b>	

**Gesetzlicher Schutz**    kein gesetzl. Schutz **kein gesetzlich geschütztes Biotop**    **Schutz nur teilweise**    **Nein**

<b>Gesamtbewertung</b>	5	Noch wertvoll, gut entwicklungsfähig
– <b>Alter</b>	5	Biotop mittleren Alters, 20 bis 50 Jahre
– <b>Belastungsgrad</b>	4	Flächenhaft deutliche Belastung ohne nachh. Schäden
– <b>Ökolog. Funktion</b>	5	Bedeutung in einem Biotopkomplex, für den lokalen Biotopverbund oder als Puffer
– <b>Seltenheit</b>	4	Verbr. Biotoptyp ohne biototypische Artenvielfalt, Ubi quisten

## Bestandsbeschreibung

Die Bullerrinne ist hier stark verbaut und hat einen geraden Verlauf. Die Ufer sind steil. Punktuell, vor allem im Westen gibt es jedoch eine ausgeprägte, wenn auch dünne Ufervegetation aus Feuchtheizern. Dieser Uferstreifen geht über in mesophile Ruderalfluren und das benachbarte Gehölz. Das Wasser fließt so langsam, dass sich stellenweise Wasserlinsen angesiedelt haben.

## Vorkommen an Biototypen

1	TF	Typ	HF	F.Anteil
2	BTYP	Biototyp		- gesetzl. Grundl.
3	Zusatz	Zusatz zum Biototypen		
4	LRT	Lebensraumtyp		
1	1		Ja	100 %
2	FLH	Wettern, Hauptgraben (2018)		(§ 30 (2) 1.)

## Räumliche Lage

<b>Lagebeschreibung</b>	Bullerrinne südlich Altenwerder Hauptdeich		
<b>Nachbarnutzung/en</b>	Gehölz, halbruderale Flur		
<b>Rechtswert (X)</b>	561444	<b>Hochwert (Y)</b>	5929484
<b>Bezirk</b>	Harburg	<b>Naturraum</b>	Finkenwerder, Altenwerder (673.00)
<b>Stadtteil (OT-Nr.)</b>	Altenwerder (713)	<b>Gemarkung</b>	Altenwerder (701)
<b>Digitaler Grünplan</b>	<input type="checkbox"/> <b>Hafengesamtgebiet</b>	<input checked="" type="checkbox"/> <b>Ramsargebiet</b>	<input type="checkbox"/> <b>EG-Vogelschutzgeb.</b>
<b>Ausgleichsflächen</b>	<input type="checkbox"/> <b>Biosphärenreservat</b>	<input type="checkbox"/> <b>Nationalpark</b>	<input type="checkbox"/>
<b>NSG / ND / LSG</b>			
<b>FFH-GEBIET</b>			
<b>Wasserschutzgebiet</b>			

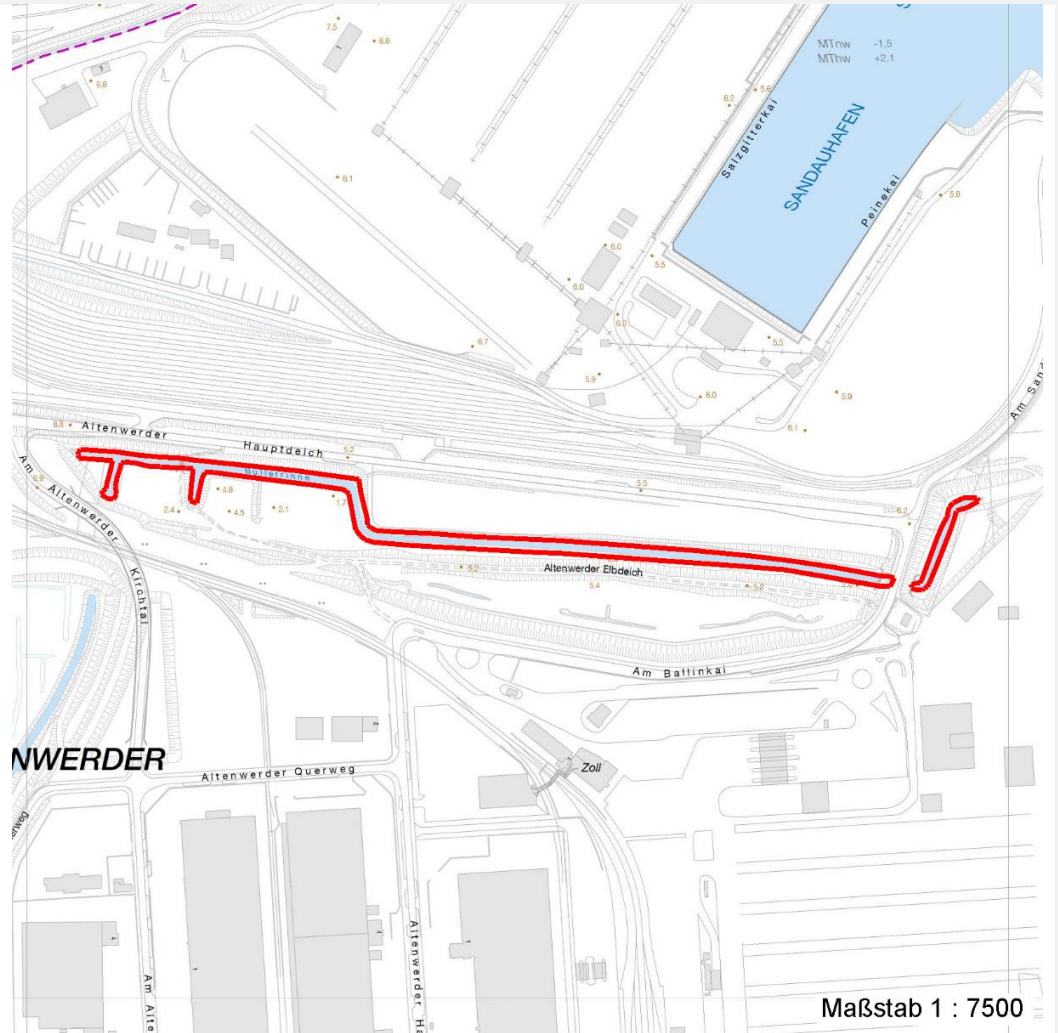
# Erhebungsbogen

**B**

<b>Projekt</b>	Biotopkartierung Hamburg	<b>Interne Nr.</b>	139631
<b>Handlungsbedarf</b>	Nein	<b>DK5   DK5-GK</b>	<b>6028</b> 6030
<b>Bearbeitung</b>	WALJ	<b>DK5 - Name</b>	Altenwerder
<b>Räumliche Abbildung</b>	Fläche	<b>Biotop-Nr.   alt</b>	<b>203</b> 10018
<b>Anzahl Abschnitte</b>	2	<b>Kartierung</b>	07.07.2019
		<b>Fläche / Länge [m<sup>2</sup>/m]</b>	11993,246
		<b>Breite (lineare Abb.) [m]</b>	

## Räumliche Lage

### Karte



## Weitere Erhebungsbögen

Interne Nr.	Interne Nr. Zuordnung	DK5	Biotop-Nr.	Kartierung	Zuordnung	DK5 (GK)	Biotop-Nr. (alt)
139631	17118	6028	25	11.10.2002	/	6030	54
139631	17193	6028	64	05.09.2010	>	6030	10018

Zuordnung: N = nachfolgende Kartierung, K = weitere Kartierungen (zeitlich vorher oder nachher)

## Foto

Interne Nr.	Index	Dateiname	Aufnahmerichtung
76195	0	6028_203_070719_3.JPG	
76196	0	6028_203_070719_2.JPG	
76197	0	6028_203_070719_1.JPG	

## Erhebungsbogen

**B**

<b>Projekt</b>	Biotopkartierung Hamburg	<b>Interne Nr.</b>	139631
<b>Handlungsbedarf</b>	Nein	<b>DK5   DK5-GK</b>	<b>6028</b> 6030
<b>Bearbeitung</b>	WALJ	<b>DK5 - Name</b>	Altenwerder
<b>Räumliche Abbildung</b>	Fläche	<b>Biotop-Nr.   alt</b>	<b>203</b> 10018
<b>Anzahl Abschnitte</b>	2	<b>Kartierung</b>	07.07.2019
		<b>Fläche / Länge [m<sup>2</sup>/m]</b>	11993,246
		<b>Breite (lineare Abb.) [m]</b>	

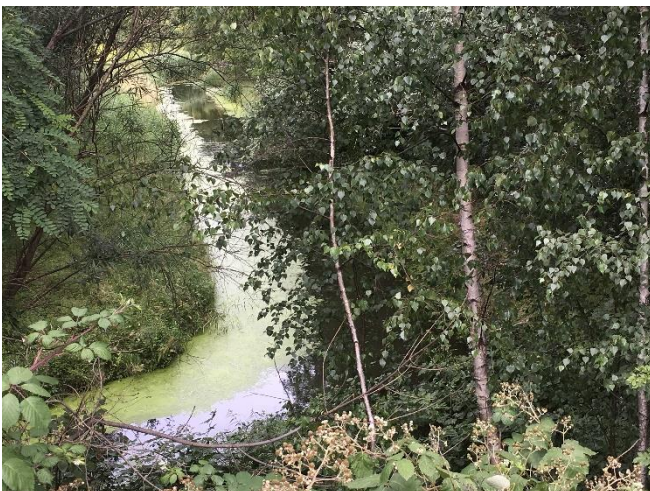
### Weitere Angaben

Merkmal	Wert
<b>Auswertung</b>	
Gefährdung/ Einflüsse	Gewässerausbau Verunkrautung, Ruderalisierung Gewässerbelastung
Wertgesichtspunkte	Bedeutung für den Biotopverbund Entwicklungspotenzial
Bedeutung für Tiergruppe	Amphibien Libellen
Maßnahmen	3.1 - Gewässerunterhaltung einstellen 1.23 - Einstellung der Nutzung oder Pflege 3.3 - natürliche Dynamik zulassen

### Foto

**Fotodatei** 6028\_203\_070719\_3.JPG  
**Bildbeschreibung** k.A.  
**Aufnahmerichtung**

**Fotodatei**  
**Bildbeschreibung**  
**Aufnahmerichtung**



# Erhebungsbogen

**B**

<b>Projekt</b>	Biotopkartierung Hamburg	<b>Interne Nr.</b>	139631
		<b>DK5   DK5-GK</b>	<b>6028</b> 6030
		<b>DK5 - Name</b>	Altenwerder
<b>Handlungsbedarf</b>	Nein	<b>Biotop-Nr.   alt</b>	<b>203</b> 10018
<b>Bearbeitung</b>	WALJ	<b>Kartierung</b>	07.07.2019
<b>Räumliche Abbildung</b>	Fläche	<b>Fläche / Länge [m<sup>2</sup>/m]</b>	11993,246
<b>Anzahl Abschnitte</b>	2	<b>Breite (lineare Abb.) [m]</b>	

## Foto

<b>Fotodatei</b>	6028_203_070719_1.JPG	<b>Fotodatei</b>	6028_203_070719_2.JPG
<b>Bildbeschreibung</b>	k.A.	<b>Bildbeschreibung</b>	k.A.
<b>Aufnahmerichtung</b>		<b>Aufnahmerichtung</b>	



## Teilflächenbeschreibung

<b>Teilflächentyp</b>		<b>Teilflächen-Nr.</b>	1
<b>Biototyp</b>	Wettern, Hauptgraben (2018)	<b>Biototyp</b>	FLH
- Zusatz		- gesetzl. Grundl.	(§ 30 (2) 1.)
<b>FFH-LRT</b>		<b>FFH-LRT</b>	
<b>Beschreibung</b>		<b>Entw.potential LRT</b>	
		<b>Hauptfläche</b>	Ja
		<b>Flächenanteil</b>	100 %
		<b>FFH-Unters.Fläche</b>	Nein
		<b>Saatgutfläche</b>	Nein

## Weitere Angaben

Merkmal	Wert
<b>Gewässer</b>	
Uferstrukturen	Gehölze, Röhricht
Wasserführung	w - wechselnde Wasserstände
Strömung	r - ruhig fließend
Trophiestufe (Stillgewässer)	III - eutroph
Belichtung	halb beschattet
<b>Standort, Relief</b>	
Böschungsneigung	steil - 1:1 bis 1:2

# Erhebungsbogen

**B**

<b>Projekt</b>	Biotopkartierung Hamburg	<b>Interne Nr.</b>	139631
		<b>DK5   DK5-GK</b>	<b>6028</b> 6030
<b>Handlungsbedarf</b>	Nein	<b>DK5 - Name</b>	Altenwerder
<b>Bearbeitung</b>	WALJ	<b>Biotop-Nr.   alt</b>	<b>203</b> 10018
<b>Räumliche Abbildung</b>	Fläche	<b>Kartierung</b>	07.07.2019
<b>Anzahl Abschnitte</b>	2	<b>Fläche / Länge [m<sup>2</sup>/m]</b>	11993,246
		<b>Breite (lineare Abb.) [m]</b>	

## Zeigerwerte der Pflanzenartenliste (Auswertung)

<b>Standort</b>	<b>Belichtung</b>	sonnig	7,6
<b>Boden</b>	<b>Feuchte</b>	sehr naß	9,2
	<b>Stickstoff (N)</b>	stickstoffreich	7,2
	<b>Reaktion</b>	neutral	7,2
<b>Vegetation</b>	<b>Mahdverträglichkeit</b>	schnittempfindlich bis mäßig schnittverträglich	3,6
<b>Zeigerwerte</b>	<b>Futterwert</b>	sehr geringwertiges Futter	2
	<b>Wechselfeuchteanzeiger</b>		3
	<b>Giftpflanzen</b>		0
	<b>Überschw.anzeiger</b>		3

## Pflanzenartenliste

Gruppe / Pflanzenart	MS	M	W	Vs	St	PA	Ph	Sz	VS	V	G	cf	§	Rote Liste			
														HH	ND	SH	D
<b>Tracheobionta (Gefäßpflanzen)</b>																	
Alnus glutinosa (Schwarz-Erle)	7	w		B1													
Arrhenatherum elatius (Glatthafer)	7	w		K1													
Callitriche palustris (Sumpf-Wasserstern)	7	w											D		3		
Calystegia sepium (Zaun-Winde)	7	z		K1													
Dipsacus fullonum (Wilde Karde)	7	w		K1													
Elodea canadensis (Kanadische Wasserpest)	7	z															
Fallopia sachalinensis (Sachalin-Staudenknöterich)	7	w		S													
Filipendula ulmaria (Mädesüß)	7	z		K1													
Galium aparine (Kletten-Labkraut)	7	w		K1													
Glyceria maxima (Wasser-Schwaden)	7	h		K1													
Heracleum mantegazzianum (Riesen-Bärenklau)	7	w		K1													
Lysimachia vulgaris (Gewöhnlicher Gilbweiderich)	7	w		K1													
Lythrum salicaria (Blut-Weiderich)				K1													
Phragmites australis (Schilf)	7	h		K1													
Rorippa amphibia (Wasser-Sumpfkresse)	7	z		K1													
Rubus armeniacus (Armenische Brombeere)	7	w		S													
Salix alba (Silber-Weide)	7	w		B1													
Typha latifolia (Breitblättriger Rohrkolben)	7	h		K1													
Urtica dioica (Große Brennnessel)	7	w		K1													
Valeriana officinalis (Echter Baldrian)	7	h		K1									D		D		
<b>Anzahl Rote Liste Arten</b>														<b>2</b>	<b>2</b>		
<b>Anzahl Arten</b>														<b>20</b>			

MS: Mengensystem; M: Mengenangabe, W: Bewertung der Art (FFH-Monitoring), Vs: Vegetationsschicht, St: Status, PA: Autor Phänologie; Ph: Phänologie, Sz: Sozialebarkeit, VS: Vitalitätssystem; V: Vitalität, G: Geschlecht, cf: unsichere Bestimmung, §: Schutz nach BNatSchG, HH: Rote Liste Hamburg, Nds: Rote Liste Niedersachsen, SH: Rote Liste Schleswig-Holstein, D: Rote Liste Deutschland