

Erhebungsbogen

B

Projekt	Biotopkartierung Hamburg		Interne Nr.	139156
			DK5 DK5-GK	6026 6028
Handlungsbedarf	Nein		DK5 - Name	Moorburg-Mitte
Bearbeitung	NAB	Kopie Ja	Biotop-Nr. alt	80 117
Räumliche Abbildung	Fläche		Kartierung	13.07.2019
Anzahl Abschnitte	1		Fläche / Länge [m²/m]	8828,9168
			Breite (lineare Abb.) [m]	

Gesetzlicher Schutz § 30 (2) 2.2 Sümpfe **Schutz nur teilweise** **Nein**

Gesamtbewertung	6	Wertvoll
– Alter	6	Biotop mittleren Alters, 50 bis 100 Jahre
– Belastungsgrad	7	Flächenhaft geringe oder Vorbelastung mit schwachem Einfluß
– Ökolog. Funktion	6	Hohe Bedeutung in einem Biotopkomplex, für den lokalen Biotopverbund oder als Puffer
– Seltenheit	5	Seltener Biotoptyp, floristisch stark verarmt, ohne seltener Pflges. od. verbr. artenreicher Biotoptyp

Bestandsbeschreibung

Feuchtes, heterogenes Gehölz zwischen Siedlungsfläche und feuchten Brachen. Es dominieren Schwarzerlen und Silberweiden. Es finden sich einzelne Altbäume mit Stammdurchmesser bis ca. 40 cm und größere Dickichte aus jüngeren Weiden und Erlen mit Stammdurchmessern von Stangenholz bis 30cm. Der Unterwuchs ist von Nitrophytenflur geprägt, Brennnessel dominiert, überrankt von Klebkraut und Zaunwinde. Weiterhin finden sich in lichterem Gebüsch Korbweide, Brombeere und Kirschlorbeer.

Vorkommen an Biotoptypen

1	TF	Typ	HF	F.Anteil
2	BTYP	Biotoptyp		- gesetzl. Grundl.
3	Zusatz	Zusatz zum Biotoptypen		
4	LRT	Lebensraumtyp		
1	1		Ja	100 %
2	WSE	Erlen- und Eschen-Sumpfwald (2018)		§ 30 (2) 4.2

Räumliche Lage

Lagebeschreibung	westlich Moorburger Kirchdeich	
Nachbarnutzung/en	Siedlung, Landwirtschaft, Gewerbe	
Rechtswert (X)	561749	Hochwert (Y) 5926492
Bezirk	Harburg	Naturraum Altländer Randmoorsenke (671.22)
Stadtteil (OT-Nr.)	Moorburg (712)	Gemarkung Moorburg (704)
Digitaler Grünplan	<input type="checkbox"/> Hafengesamtgebiet <input checked="" type="checkbox"/>	Ramsargebiet <input type="checkbox"/> EG-Vogelschutzgeb. <input type="checkbox"/>
Ausgleichsflächen	<input type="checkbox"/> Biosphärenreservat <input type="checkbox"/>	Nationalpark <input type="checkbox"/>
NSG / ND / LSG	LSG Moorburg [HH-2043 / Anteil: 100%]	
FFH-GEBIET		
Wasserschutzgebiet		

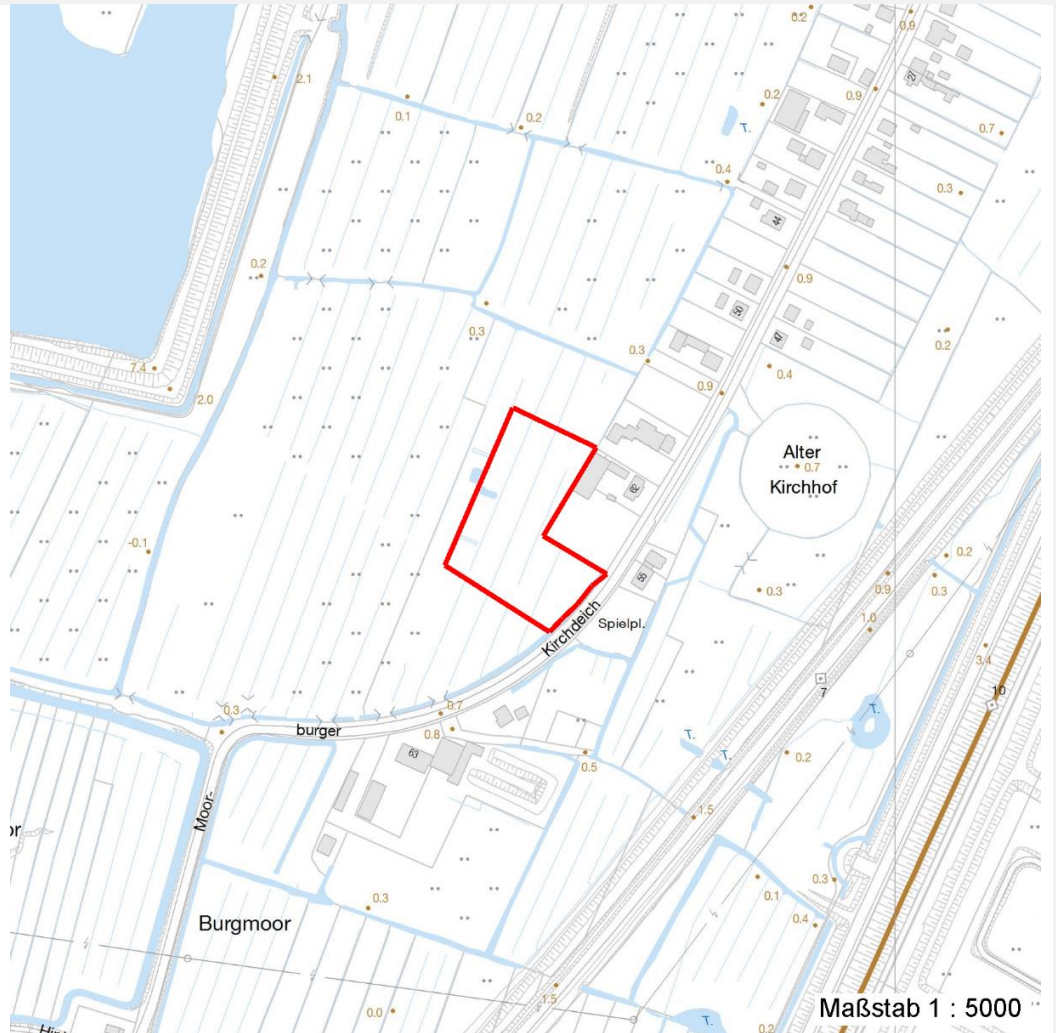
Erhebungsbogen

B

Projekt	Biotopkartierung Hamburg	Interne Nr.	139156
		DK5 DK5-GK	6026 6028
		DK5 - Name	Moorburg-Mitte
Handlungsbedarf	Nein	Biotop-Nr. alt	80 117
Bearbeitung	NAB	Kartierung	13.07.2019
Räumliche Abbildung	Fläche	Fläche / Länge [m²/m]	8828,9168
Anzahl Abschnitte	1	Breite (lineare Abb.) [m]	

Räumliche Lage

Karte



Weitere Erhebungsbögen

Interne Nr.	Interne Nr. Zuordnung	DK5	Biotop-Nr.	Kartierung	Zuordnung	DK5 (GK)	Biotop-Nr. (alt)
139156	16848	6026	80	14.08.2010	K	6028	117
139156	16715	6026	42	30.09.2002	<	6028	63

Zuordnung: N = nachfolgende Kartierung, K = weitere Kartierungen (zeitlich vorher oder nachher)

Foto

Interne Nr.	Index	Dateiname	Aufnahmerichtung
75749	0	6026_80_130719_4.JPG	
75750	0	6026_80_130719_1.JPG	
75751	0	6026_80_130719_2.JPG	
75752	0	6026_80_130719_3.JPG	
75753	0	6026_80_130719_5.JPG	

Erhebungsbogen

B

Projekt	Biotopkartierung Hamburg	Interne Nr.	139156
Handlungsbedarf	Nein	DK5 DK5-GK	6026 6028
Bearbeitung	NAB	DK5 - Name	Moorburg-Mitte
Räumliche Abbildung	Fläche	Biotop-Nr. alt	80 117
Anzahl Abschnitte	1	Kartierung	13.07.2019
		Fläche / Länge [m²/m]	8828,9168
		Breite (lineare Abb.) [m]	

Weitere Angaben

Merkmal	Wert
Auswertung	
Gefährdung/ Einflüsse	Hoher Anteil nicht heimischer Pflanzen (Fallopia japonica)
Wertgesichtspunkte	Bedeutung für den Biotopverbund Naturnahes Element in beeinträchtigter Umgebung
zoologisch bedeutsame Strukturen	Dichte Gehölzstruktur
Bedeutung für Tiergruppe	Amphibien Vögel
Maßnahmen	1.1 - Sukzession ungestört ablaufen lassen 1.25 - Wasserstand anheben

Foto

Fotodatei	6026_80_130719_1.JPG	Fotodatei	6026_80_130719_2.JPG
Bildbeschreibung	k.A.	Bildbeschreibung	k.A.
Aufnahmerichtung		Aufnahmerichtung	



Erhebungsbogen

B

Projekt	Biotopkartierung Hamburg	Interne Nr.	139156
Handlungsbedarf	Nein	DK5 DK5-GK	6026 6028
Bearbeitung	NAB	DK5 - Name	Moorburg-Mitte
Räumliche Abbildung	Fläche	Biotop-Nr. alt	80 117
Anzahl Abschnitte	1	Kartierung	13.07.2019
		Fläche / Länge [m²/m]	8828,9168
		Breite (lineare Abb.) [m]	

Foto

Fotodatei 6026_80_130719_3.JPG
Bildbeschreibung k.A.
Aufnahmerichtung

Fotodatei 6026_80_130719_4.JPG
Bildbeschreibung k.A.
Aufnahmerichtung



Teilflächenbeschreibung

Teilflächentyp		Teilflächen-Nr.	1
Biotoptyp	Erlen- und Eschen-Sumpfwald (2018)	Biotoptyp	WSE
- Zusatz		- gesetzl. Grundl.	§ 30 (2) 4.2
FFH-LRT		FFH-LRT	
Beschreibung		Entw.potential LRT	
		Hauptfläche	Ja
		Flächenanteil	100 %
		FFH-Unters.Fläche	Nein
		Saatgutfläche	Nein

Erhebungsbogen

B

Projekt	Biotopkartierung Hamburg		Interne Nr.	139156
			DK5 DK5-GK	6026 6028
			DK5 - Name	Moorburg-Mitte
Handlungsbedarf	Nein		Biotop-Nr. alt	80 117
Bearbeitung	NAB	Kopie Ja	Kartierung	13.07.2019
Räumliche Abbildung	Fläche		Fläche / Länge [m²/m]	8828,9168
Anzahl Abschnitte	1		Breite (lineare Abb.) [m]	

Weitere Angaben

Merkmal	Wert
Veg. - Deckg./Ant.	
Gesamt	95 %
1. Baumschicht	20 %
2. Baumschicht	50 %
Strauchschicht	10 %
1. Krautschicht	90 %

Zeigerwerte der Pflanzenartenliste (Auswertung)

Standort	Belichtung	halbsonnig bis halbschattig	5,8
Boden	Feuchte	feucht	7,2
	Stickstoff (N)	sehr stickstoffreich	7,7
	Reaktion	schwach sauer	6,4
Vegetation	Mahdverträglichkeit	schnittempfindlich bis mäßig schnittverträglich	3,8
Zeigerwerte	Futterwert	sehr geringwertiges Futter	1,9
	Wechselfeuchteanzeiger		1
	Giftpflanzen		1
	Überschw.anzeiger		5

Pflanzenartenliste

Gruppe / Pflanzenart	MS	M	W	Vs	St	PA	Ph	Sz	VS	V	G	cf	Rote Liste					
													§	HH	ND	SH	D	
Tracheobionta (Gefäßpflanzen)																		
Aegopodium podagraria (Giersch)	7	h																
Alliaria petiolata (Knoblauchsrauke)	7	w																
Alnus glutinosa (Schwarz-Erle)	7	d		B2														
Alnus glutinosa (Schwarz-Erle)	7	z		B1														
Betula pubescens (Moor-Birke)	7	l		B2														
Calystegia sepium (Zaun-Winde)	7	z																
Fallopia japonica (Japanischer Staudenknöterich)	7	l																
Galium aparine (Kletten-Labkraut)	7	z																
Glechoma hederacea (Gundermann)	7	z																
Iris pseudacorus (Gelbe Schwertlilie)	7	w												b				
Phalaris arundinacea (Rohr-Glanzgras)	7	w																
Poa trivialis (Gewöhnliches Rispengras)	7	z																
Prunus cerasifera (Kirsch-Pflaume)	7	w		S														
Rhododendron spec. (Rhododendron)	7	w																
Rubus fruticosus agg. (Artengruppe Echte Brombeere)	7	l																
Salix alba (Silber-Weide)	7	h		B1														
Salix alba (Silber-Weide)	7	z		B2														
Salix viminalis (Korb-Weide)	7	z		S														
Sambucus nigra (Schwarzer Holunder)	7	w		S														
Sorbus aucuparia (Eberesche)	7	w		S														
Urtica dioica (Große Brennnessel)	7	d																
Vitis vinifera (Weinrebe)	7	l																

Erhebungsbogen

B

Projekt	Biotopkartierung Hamburg	Interne Nr.	139156
		DK5 DK5-GK	6026 6028
Handlungsbedarf	Nein	DK5 - Name	Moorburg-Mitte
Bearbeitung	NAB	Biotop-Nr. alt	80 117
Räumliche Abbildung	Fläche	Kartierung	13.07.2019
Anzahl Abschnitte	1	Fläche / Länge [m²/m]	8828,9168
		Breite (lineare Abb.) [m]	

Pflanzenartenliste

Gruppe / Pflanzenart	MS	M	W	Vs	St	PA	Ph	Sz	VS	V	G	cf	§	Rote Liste			
														HH	ND	SH	D
Anzahl Rote Liste Arten																	
Anzahl Arten														20			

MS: Mengensystem; M: Mengenangabe, W: Bewertung der Art (FFH-Monitoring), Vs: Vegetationsschicht, St: Status, PA: Autor Phänologie; Ph: Phänologie, Sz: Soziabilität, VS: Vitalitätssystem; V: Vitalität, G: Geschlecht, cf: unsichere Bestimmung, §: Schutz nach BNatSchG, HH: Rote Liste Hamburg, Nds: Rote Liste Niedersachsen, SH: Rote Liste Schleswig-Holstein, D: Rote Liste Deutschland