

Erhebungsbogen

B

Projekt	Biotopkartierung Hamburg	Interne Nr.	139060
		DK5 DK5-GK	6026 6028
Handlungsbedarf	Nein	DK5 - Name	Moorburg-Mitte
Bearbeitung	NAB	Biotop-Nr. alt	53 81
Räumliche Abbildung	Fläche	Kartierung	21.07.2019
Anzahl Abschnitte	2	Fläche / Länge [m²/m]	49407,9024
		Breite (lineare Abb.) [m]	

Gesetzlicher Schutz	§ 30 (2) 2.5 Binsen- und seggenreiche Nasswiesen	Schutz nur teilweise	Nein
----------------------------	---	-----------------------------	-------------

Gesamtbewertung	6 Wertvoll
– Alter	6 Biotop mittleren Alters, 50 bis 100 Jahre
– Belastungsgrad	6 Flächenhaft geringe oder örtlich stärkere oder Vorbelastung mit deutlichem Einfluß
– Ökolog. Funktion	6 Hohe Bedeutung in einem Biotopkomplex, für den lokalen Biotopverbund oder als Puffer
– Seltenheit	7 Seltener Biotoptyp, mit seltenen oder bedrohten Pflges., gesättigtes Artenspektrum, einige RL-Arten

Bestandsbeschreibung

Artenreiches feuchtes Mähgrünland mit Beetgräben auf Niedermoortorf. Die Flächen werden mehrfach im Jahr gemäht. (2010: es erfolgt Düngung über das Ausbringen von Mist). Die Gräben und die Grabenränder tragen in hohem Maße zur Artenvielfalt der Flächen bei (= auf den Beeten artenarm, Süßgräser aus Einsaat dominieren). Hochspannungsmasten stehen in der Fläche. Im südlichen Teil findet sich ein ungenutzter Streifen am westlichen Rand (im Kontakt zu Biotop 332), hier ist ein hochwüchsiges Seggenried aus Schlank-Segge entstanden, hier sind neben den üblicherweise an den Gräben auftretenden Hochstauden auch Schlangen-Knöterich und Gelbe Wiesenraute zu finden. Der Bestand wurde aufgrund der konservativen Kartierung nicht auskartiert.

Vorkommen an Biotoptypen

1	TF	Typ	HF	F.Anteil
2	BTYP	Biotoptyp		- gesetzl. Grundl.
3	Zusatz	Zusatz zum Biotoptypen		
4	LRT	Lebensraumtyp		
1	1		Ja	95 %
2	GFR	Seggen- und binsenarme Feucht- oder Nasswiese nährstoffreicher Standorte (2018)		§ 30 (2) 2.5
1	2			5 %
2	NGG	Großseggenried nährstoffreicher Standorte (2018)		§ 30 (2) 2.4

Räumliche Lage

Lagebeschreibung	östlich Waltershofer Strasse, nördlich Umspannwerk		
Nachbarnutzung/en	Umspannwerk, Straßen, Gräben, Gehölz um Wasserwerkbrunnen.		
Rechtswert (X)	560119	Hochwert (Y)	5926833
Bezirk	Harburg	Naturraum	Altländer Hoch- und Sietland (671.21)
Stadtteil (OT-Nr.)	Moorburg (712)	Gemarkung	Moorburg (704)
Digitaler Grünplan	<input type="checkbox"/> Hafengesamtgebiet	<input type="checkbox"/> Ramsargebiet	<input type="checkbox"/> EG-Vogelschutzgeb.
Ausgleichsflächen NSG / ND / LSG	<input checked="" type="checkbox"/> Biosphärenreservat	<input type="checkbox"/> Nationalpark	<input type="checkbox"/>
FFH-GEBIET	LSG Moorburg [HH-2043 / Anteil: 100%]		
Wasserschutzgebiet	Süderelbmarsch/Harburger Berge [3 / Anteil: 21%]		

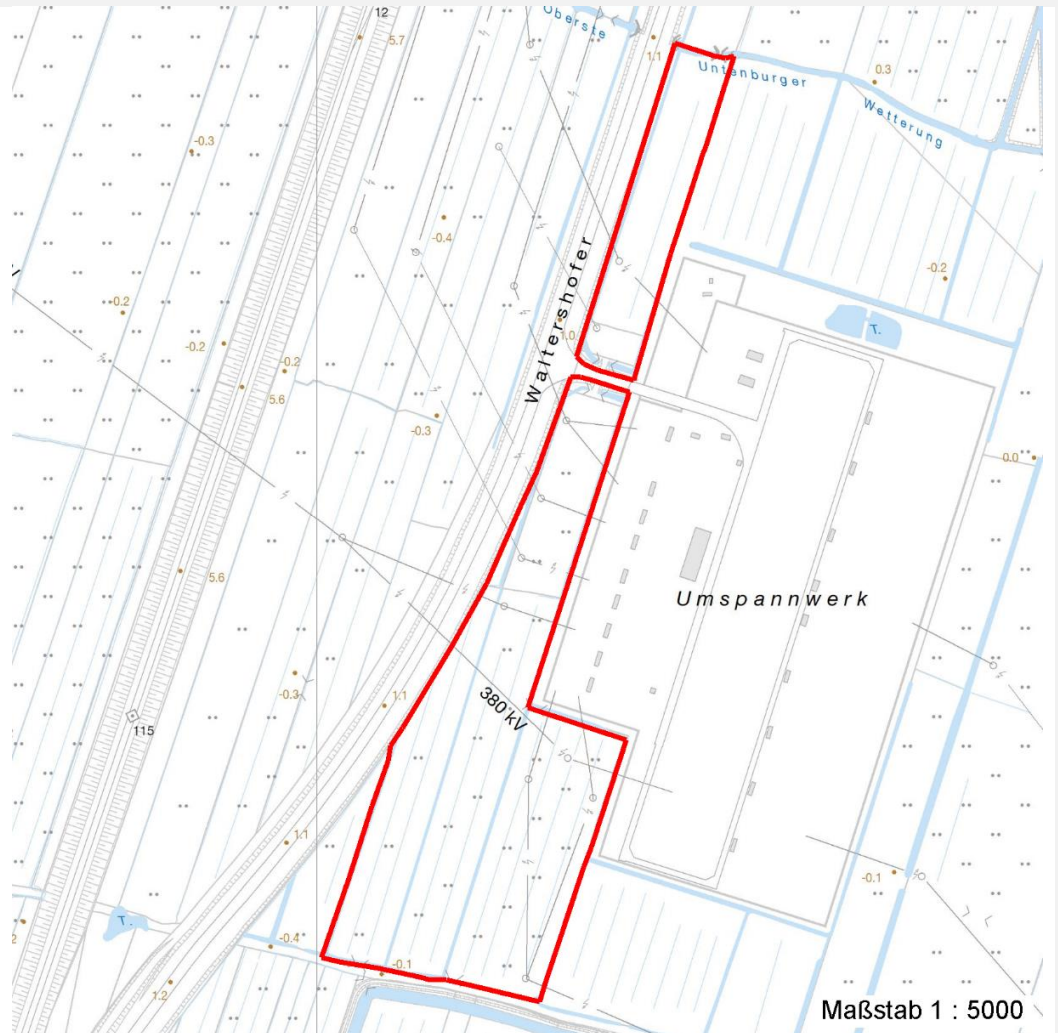
Erhebungsbogen

B

Projekt	Biotopkartierung Hamburg		Interne Nr.	139060	
			DK5 DK5-GK	6026	6028
			DK5 - Name	Moorburg-Mitte	
Handlungsbedarf	Nein		Biotop-Nr. alt	53	81
Bearbeitung	NAB		Kartierung	21.07.2019	
Räumliche Abbildung	Fläche		Fläche / Länge [m²/m]	49407,9024	
Anzahl Abschnitte	2		Breite (lineare Abb.) [m]		

Räumliche Lage

Karte



Weitere Erhebungsbögen

Interne Nr.	Interne Nr. Zuordnung	DK5	Biotop-Nr.	Kartierung	Zuordnung	DK5 (GK)	Biotop-Nr. (alt)
139060	16709	6026	53	04.10.2002	K	6028	81
139060	16710	6026	53	22.06.2010	K	6028	81

Zuordnung: N = nachfolgende Kartierung, K = weitere Kartierungen (zeitlich vorher oder nachher)

Foto

Interne Nr.	Index	Dateiname	Aufnahmerichtung
75647	0	6026_53_210719_2.JPG	
75648	0	6026_53_210719_3.JPG	
75649	0	6026_53_210719_1.JPG	

Erhebungsbogen

B

Projekt	Biotopkartierung Hamburg	Interne Nr.	139060
Handlungsbedarf	Nein	DK5 DK5-GK	6026 6028
Bearbeitung	NAB	DK5 - Name	Moorburg-Mitte
Räumliche Abbildung	Fläche	Biotop-Nr. alt	53 81
Anzahl Abschnitte	2	Kartierung	21.07.2019
		Fläche / Länge [m²/m]	49407,9024
		Breite (lineare Abb.) [m]	

Weitere Angaben

Merkmal	Wert
Auswertung	
Gefährdung/ Einflüsse	Die Absenkung des Wasserstandes im Gebiet sollte verhindert werden, da sonst einige Arten verschwinden werden. Starke Lärmbelastung (andauernder Lärm vom Umspannwerk und den Hochspannungsleitungen)
Wertgesichtspunkte	Bedeutung für den Biotopverbund Vorkommen seltener Pflanzen Teil eines größeren Biotopkomplexes
Ziele der Entwicklung Maßnahmen	Erhalt und Förderung artenreichen Feuchtgrünländer auf Niedermoorstandort Eine Extensivierung der Mahd und die Aufgabe der Düngung sollte für die Flächen erwogen werden.

Foto

Fotodatei 6026_53_210719_3.JPG
Bildbeschreibung k.A.
Aufnahmerichtung

Fotodatei
Bildbeschreibung
Aufnahmerichtung



Erhebungsbogen

B

Projekt	Biotopkartierung Hamburg	Interne Nr.	139060
Handlungsbedarf	Nein	DK5 DK5-GK	6026 6028
Bearbeitung	NAB	DK5 - Name	Moorburg-Mitte
Räumliche Abbildung	Fläche	Biotop-Nr. alt	53 81
Anzahl Abschnitte	2	Kartierung	21.07.2019
		Fläche / Länge [m²/m]	49407,9024
		Breite (lineare Abb.) [m]	

Foto

Fotodatei	6026_53_210719_1.JPG	Fotodatei	6026_53_210719_2.JPG
Bildbeschreibung	k.A.	Bildbeschreibung	k.A.
Aufnahmerichtung		Aufnahmerichtung	



Teilflächenbeschreibung

Teilflächentyp		Teilflächen-Nr.	1
Biototyp	Seggen- und binsenarme Feucht- oder Nasswiese nährstoffreicher Standorte (2018)	Biototyp	GFR
- Zusatz		- gesetzl. Grundl.	§ 30 (2) 2.5
FFH-LRT		FFH-LRT	
Beschreibung		Entw.potential LRT	
		Hauptfläche	Ja
		Flächenanteil	95 %
		FFH-Unters.Fläche	Nein
		Saatgutfläche	Nein

Zeigerwerte der Pflanzenartenliste (Auswertung)

Standort	Belichtung	halbsonnig	7
Boden	Feuchte	naß	7,8
	Stickstoff (N)	mäßig stickstoffarm	5,4
Vegetation	Reaktion	schwach sauer	5,8
	Mahdverträglichkeit	mäßig bis gut schnittverträglich (erster Schnitt nicht vor Mitte Juni)	5,6
	Futterwert	geringwertiges Futter	3,1
	Wechselfeuchteanzeiger		13
	Giftpflanzen		8
Zeigerwerte	Überschw.anzeiger		11

Erhebungsbogen

B

Projekt	Biotopkartierung Hamburg		Interne Nr.	139060
			DK5 DK5-GK	6026 6028
			DK5 - Name	Moorburg-Mitte
Handlungsbedarf	Nein		Biotop-Nr. alt	53 81
Bearbeitung	NAB	Kopie Ja	Kartierung	21.07.2019
Räumliche Abbildung	Fläche		Fläche / Länge [m²/m]	49407,9024
Anzahl Abschnitte	2		Breite (lineare Abb.) [m]	

Pflanzenartenliste

Gruppe / Pflanzenart	MS	M	W	Vs	St	PA	Ph	Sz	VS	V	G	cf	§	Rote Liste					
														HH	ND	SH	D		
Tracheobionta (Gefäßpflanzen)																			
Agrostis canina (Hunds-Straußgras)	7	z												3		3			
Agrostis stolonifera (Ausläufer-Straußgras)	7	z																	
Ajuga reptans (Kriechender Günsel)	7	z																	
Alisma plantago-aquatica (Gewöhnlicher Froschlöffel)	7	w																	
Alopecurus pratensis (Wiesen-Fuchsschwanz)	7	l																	
Anthoxanthum odoratum (Gewöhnliches Ruchgras)	7	X																	
Bistorta officinalis (Schlangen-Knöterich)	7	w												3		2			
Calamagrostis canescens (Sumpf-Reitgras)	7	w																	
Caltha palustris (Sumpf-Dotterblume)	7	X												3	3	V	V		
Cardamine pratensis (Wiesen-Schaumkraut)	7	w															V		
Carex acuta (Schlank-Segge)	7	l															V		
Carex disticha (Zweizeilige Segge)	7	l														V	V		
Carex hirta (Behaarte Segge)	7	z																	
Carex nigra (Wiesen-Segge)	7	l														V	V		
Carex vesicaria (Blasen-Segge)	7	z														2	V		
Cirsium palustre (Sumpf-Kratzdistel)	7	z																	
Comarum palustre (Sumpf-Blutauge)	7	l														V	3		
Deschampsia cespitosa (Rasen-Schmiele)	7	z																	
Epilobium hirsutum (Zottiges Weidenröschen)	7	X																	
Equisetum fluviatile (Teich-Schachtelhalm)	7	X																	
Festuca pratensis (Wiesen-Schwingel)	7	z																	
Festuca rubra (Rot-Schwingel)	7	w																	
Galium album (Weißes Labkraut)	7	w																	
Galium palustre (Sumpf-Labkraut)	7	z																	
Glechoma hederacea (Gundermann)	7	l																	
Glyceria fluitans (Flutender Schwaden)	7	X																	
Glyceria maxima (Wasser-Schwaden)	7	z																	
Holcus lanatus (Wolliges Honiggras)	7	l																	
Hottonia palustris (Wasserfeder)	7	w												b	V		V	V	
Hydrocharis morsus-ranae (Froschbiß)	7	X													V		V	V	
Iris pseudacorus (Gelbe Schwertlilie)	7	z												b					
Juncus articulatus (Glieder-Binse)	7	w																	
Juncus effusus (Flutter-Binse)	7	l																	
Lathyrus pratensis (Wiesen-Platterbse)	7	z																	
Lemna minor (Kleine Wasserlinse)	7	l																	
Lemna trisulca (Dreifurchige Wasserlinse)	7	l														V			
Lotus pedunculatus (Sumpf-Hornklee)	7	z																V	
Lychnis flos-cuculi (Kuckucks-Lichtnelke)	7	z																3	
Lysimachia nummularia (Pfennigkraut)	7	z																	
Lythrum salicaria (Blut-Weiderich)	7	w																	
Oenanthe fistulosa (Röhriger Wasserfenchel)	7	w														2	3	2	3
Persicaria amphibia (Wasser-Knöterich)	7	z																	
Phalaris arundinacea (Rohr-Glanzgras)	7	l																	
Plantago lanceolata (Spitz-Wegerich)	7	l																	
Poa pratensis (Wiesen-Rispengras)	7	z																	
Poa trivialis (Gewöhnliches Rispengras)	7	z																	
Potentilla anserina (Gänse-Fingerkraut)	7	l																	

Erhebungsbogen

B

Projekt	Biotopkartierung Hamburg	Interne Nr.	139060
		DK5 DK5-GK	6026 6028
Handlungsbedarf	Nein	DK5 - Name	Moorburg-Mitte
Bearbeitung	NAB	Biotop-Nr. alt	53 81
Räumliche Abbildung	Fläche	Kartierung	21.07.2019
Anzahl Abschnitte	2	Fläche / Länge [m²/m]	49407,9024
		Breite (lineare Abb.) [m]	

Pflanzenartenliste

Gruppe / Pflanzenart	MS	M	W	Vs	St	PA	Ph	Sz	VS	V	G	cf	§	Rote Liste						
														HH	ND	SH	D			
Ranunculus acris (Scharfer Hahnenfuß)	7	z																		
Ranunculus flammula (Brennender Hahnenfuß)	7	w																V		
Ranunculus repens (Kriechender Hahnenfuß)	7	l																		
Rumex acetosa (Großer Sauerampfer)	7	z																		
Rumex crispus (Krauser Ampfer)	7	w																		
Sagittaria sagittifolia (Gewöhnliches Pfeilkraut)	7	w																		
Sparganium erectum (Ästiger Igelkolben)	7	l																		
Taraxacum sect. Ruderalia (Artengruppe Gemeiner Löwenzahn)	7	z															D			
Thalictrum flavum (Gelbe Wiesenraute)	7	z															3	3	3	V
Trifolium repens (Weiß-Klee)	7	z																		
Typha latifolia (Breitblättriger Rohrkolben)	7	w																		
Vicia cracca (Vogel-Wicke)	7	w																		
Vicia sepium (Zaun-Wicke)	7	w																		
Anzahl Rote Liste Arten													13	3	16	5				
Anzahl Arten													60							

MS: Mengensystem; M: Mengenangabe, W: Bewertung der Art (FFH-Monitoring), Vs: Vegetationsschicht, St: Status, PA: Autor Phänologie; Ph: Phänologie, Sz: Soziabilität, VS: Vitalitätssystem; V: Vitalität, G: Geschlecht, cf: unsichere Bestimmung, §: Schutz nach BNatSchG, HH: Rote Liste Hamburg, Nds: Rote Liste Niedersachsen, SH: Rote Liste Schleswig-Holstein, D: Rote Liste Deutschland

Teilflächenbeschreibung

Teilflächentyp		Teilflächen-Nr.	2
Biotoptyp	Großeseggenried nährstoffreicher Standorte (2018)	Biotoptyp	NGG
- Zusatz		- gesetzl. Grundl.	(§ 30 (2) 2.1), (§ 30 (2) 2.2), § 30 (2) 2.4
FFH-LRT		FFH-LRT	
Beschreibung		Entw.potential LRT	
		Hauptfläche	
		Flächenanteil	5 %
		FFH-Unters.Fläche	Nein
		Saatgutfläche	Nein

Zeigerwerte der Pflanzenartenliste (Auswertung)

Standort	Belichtung	halbsonnig	7
Boden	Feuchte	naß	7,8
	Stickstoff (N)	mäßig stickstoffarm	5,4
	Reaktion	schwach sauer	5,8
Vegetation	Mahdverträglichkeit	mäßig bis gut schnittverträglich (erster Schnitt nicht vor Mitte Juni)	5,6
Zeigerwerte	Futterwert	geringwertiges Futter	3,1
	Wechselfeuchteanzeiger		13
	Giftpflanzen		8
	Überschw.anzeiger		11

Erhebungsbogen

B

Projekt	Biotopkartierung Hamburg		Interne Nr.	139060
			DK5 DK5-GK	6026 6028
			DK5 - Name	Moorburg-Mitte
Handlungsbedarf	Nein		Biotop-Nr. alt	53 81
Bearbeitung	NAB	Kopie Ja	Kartierung	21.07.2019
Räumliche Abbildung	Fläche		Fläche / Länge [m²/m]	49407,9024
Anzahl Abschnitte	2		Breite (lineare Abb.) [m]	

Pflanzenartenliste

Gruppe / Pflanzenart	MS	M	W	Vs	St	PA	Ph	Sz	VS	V	G	cf	§	Rote Liste					
														HH	ND	SH	D		
Tracheobionta (Gefäßpflanzen)																			
Agrostis canina (Hunds-Straußgras)	7	z													3		3		
Agrostis stolonifera (Ausläufer-Straußgras)	7	z																	
Ajuga reptans (Kriechender Günsel)	7	z																	
Alisma plantago-aquatica (Gewöhnlicher Froschlöffel)	7	w																	
Alopecurus pratensis (Wiesen-Fuchsschwanz)	7	l																	
Anthoxanthum odoratum (Gewöhnliches Ruchgras)	7	X																	
Bistorta officinalis (Schlangen-Knöterich)	7	w													3		2		
Calamagrostis canescens (Sumpf-Reitgras)	7	w																	
Caltha palustris (Sumpf-Dotterblume)	7	X													3	3	V	V	
Cardamine pratensis (Wiesen-Schaumkraut)	7	w																V	
Carex acuta (Schlank-Segge)	7	l																V	
Carex disticha (Zweizeilige Segge)	7	l																V	V
Carex hirta (Behaarte Segge)	7	z																	
Carex nigra (Wiesen-Segge)	7	l																V	V
Carex vesicaria (Blasen-Segge)	7	z																2	V
Cirsium palustre (Sumpf-Kratzdistel)	7	z																	
Comarum palustre (Sumpf-Blutauge)	7	l																V	3
Deschampsia cespitosa (Rasen-Schmiele)	7	z																	
Epilobium hirsutum (Zottiges Weidenröschen)	7	X																	
Equisetum fluviatile (Teich-Schachtelhalm)	7	X																	
Festuca pratensis (Wiesen-Schwingel)	7	z																	
Festuca rubra (Rot-Schwingel)	7	w																	
Galium album (Weißes Labkraut)	7	w																	
Galium palustre (Sumpf-Labkraut)	7	z																	
Glechoma hederacea (Gundermann)	7	l																	
Glyceria fluitans (Flutender Schwaden)	7	X																	
Glyceria maxima (Wasser-Schwaden)	7	z																	
Holcus lanatus (Wolliges Honiggras)	7	l																	
Hottonia palustris (Wasserfeder)	7	w													b	V		V	V
Hydrocharis morsus-ranae (Froschbiß)	7	X																V	V
Iris pseudacorus (Gelbe Schwertlilie)	7	z													b				
Juncus articulatus (Glieder-Binse)	7	w																	
Juncus effusus (Flutter-Binse)	7	l																	
Lathyrus pratensis (Wiesen-Platterbse)	7	z																	
Lemna minor (Kleine Wasserlinse)	7	l																	
Lemna trisulca (Dreifurchige Wasserlinse)	7	l																V	
Lotus pedunculatus (Sumpf-Hornklee)	7	z																	V
Lychnis flos-cuculi (Kuckucks-Lichtnelke)	7	z																	3
Lysimachia nummularia (Pfennigkraut)	7	z																	
Lythrum salicaria (Blut-Weiderich)	7	w																	
Oenanthe fistulosa (Röhriger Wasserfenchel)	7	w																2	3
Persicaria amphibia (Wasser-Knöterich)	7	z																	
Phalaris arundinacea (Rohr-Glanzgras)	7	l																	
Plantago lanceolata (Spitz-Wegerich)	7	l																	
Poa pratensis (Wiesen-Rispengras)	7	z																	
Poa trivialis (Gewöhnliches Rispengras)	7	z																	
Potentilla anserina (Gänse-Fingerkraut)	7	l																	

Erhebungsbogen

B

Projekt	Biotopkartierung Hamburg		Interne Nr.	139060	
Handlungsbedarf	Nein		DK5 DK5-GK	6026	6028
Bearbeitung	NAB	Kopie	DK5 - Name	Moorburg-Mitte	
Räumliche Abbildung	Fläche	Ja	Biotop-Nr. alt	53	81
Anzahl Abschnitte	2		Kartierung	21.07.2019	
			Fläche / Länge [m²/m]	49407,9024	
			Breite (lineare Abb.) [m]		

Pflanzenartenliste

Gruppe / Pflanzenart	MS	M	W	Vs	St	PA	Ph	Sz	VS	V	G	cf	§	Rote Liste						
														HH	ND	SH	D			
Ranunculus acris (Scharfer Hahnenfuß)	7	z																		
Ranunculus flammula (Brennender Hahnenfuß)	7	w																V		
Ranunculus repens (Kriechender Hahnenfuß)	7	l																		
Rumex acetosa (Großer Sauerampfer)	7	z																		
Rumex crispus (Krauser Ampfer)	7	w																		
Sagittaria sagittifolia (Gewöhnliches Pfeilkraut)	7	w																		
Sparganium erectum (Ästiger Igelkolben)	7	l																		
Taraxacum sect. Ruderalia (Artengruppe Gemeiner Löwenzahn)	7	z															D			
Thalictrum flavum (Gelbe Wiesenraute)	7	z															3	3	3	V
Trifolium repens (Weiß-Klee)	7	z																		
Typha latifolia (Breitblättriger Rohrkolben)	7	w																		
Vicia cracca (Vogel-Wicke)	7	w																		
Vicia sepium (Zaun-Wicke)	7	w																		
Anzahl Rote Liste Arten													13	3	16	5				
Anzahl Arten													60							

MS: Mengensystem; M: Mengenangabe, W: Bewertung der Art (FFH-Monitoring), Vs: Vegetationsschicht, St: Status, PA: Autor Phänologie; Ph: Phänologie, Sz: Soziabilität, VS: Vitalitätssystem; V: Vitalität, G: Geschlecht, cf: unsichere Bestimmung, §: Schutz nach BNatSchG, HH: Rote Liste Hamburg, Nds: Rote Liste Niedersachsen, SH: Rote Liste Schleswig-Holstein, D: Rote Liste Deutschland