

Erhebungsbogen

B

Projekt	Biotopkartierung Hamburg	Interne Nr.	139337
		DK5 DK5-GK	6026 6028
		DK5 - Name	Moorburg-Mitte
Handlungsbedarf	Nein	Biotop-Nr. alt	398 10167
Bearbeitung	NAB	Kartierung	04.08.2019
Räumliche Abbildung	Linie	Fläche / Länge [m²/m]	1954,08
Anzahl Abschnitte	8	Breite (lineare Abb.) [m]	3,5

Gesetzlicher Schutz **_ kein gesetzl. Schutz** **kein gesetzlich geschütztes Biotop** **Schutz nur teilweise** **Nein**

Gesamtbewertung	5	Noch wertvoll, gut entwicklungsfähig
– Alter	5	Biotop mittleren Alters, 20 bis 50 Jahre
– Belastungsgrad	5	Flächenhaft mittlere oder örtlich starke Belastung
– Ökolog. Funktion	5	Bedeutung in einem Biotopkomplex, für den lokalen Biotopverbund oder als Puffer
– Seltenheit	5	Seltener Biotoptyp, floristisch stark verarmt, ohne seltener Pflges. od. verbr. artenreicher Biotoptyp

Bestandsbeschreibung

Länger nicht geräumte, ca 1 m breite Gräben im Grünland auf Niedermoorstandort. Nur wenig Wasser führend und so stark verlandet, dass kaum freie Wasseroberfläche vorhanden ist, wenn dann ist sie von einer Wasserlinsendecke eingenommen. Abwechselnde Dominanzbildung durch Großen Wasserschwaden, Rohrkolben und Igelkolben, stellenweise auch Sumpf-Calla. Daneben Hochstauden und weitere Gräser/Seggen, randlich Brennnessel dominant, ca. 1m ungenutzter Uferstreifen. Stellenweise einsetzende Verbuschung.

Vorkommen an Biotoptypen

1	TF	Typ	HF	F.Anteil
2	BTYP	Biotoptyp		- gesetzl. Grundl.
3	Zusatz	Zusatz zum Biotoptypen		
4	LRT	Lebensraumtyp		
1	1		Ja	100 %
2	FGV	Stark verlandeter, austrocknender Graben (2018)		(§ 30 (2) 1.2)
3	gr	Röhricht-Typ (gr)		
4	kein LRT	kein Lebensraumtyp nach FFH-Richtlinie		

Räumliche Lage

Lagebeschreibung	Grünland westlich und östlich Waltershofer Str.		
Nachbarnutzung/en	Grünland, Strasse, Autobahn		
Rechtswert (X)	560321	Hochwert (Y)	5927551
Bezirk	Harburg	Naturraum	Altländer Hoch- und Sietland (671.21)
Stadtteil (OT-Nr.)	Moorburg (712)	Gemarkung	Moorburg (704)
Digitaler Grünplan	<input type="checkbox"/> Hafengesamtgebiet	<input checked="" type="checkbox"/>	Ramsargebiet <input type="checkbox"/> EG-Vogelschutzgeb. <input type="checkbox"/>
Ausgleichsflächen	<input checked="" type="checkbox"/> Biosphärenreservat	<input type="checkbox"/> Nationalpark	<input type="checkbox"/>
NSG / ND / LSG	LSG Moorburg [HH-2043 / Anteil: 95%]		
FFH-GEBIET			
Wasserschutzgebiet	Süderelbmarsch/Harburger Berge [3 / Anteil: 78%]		

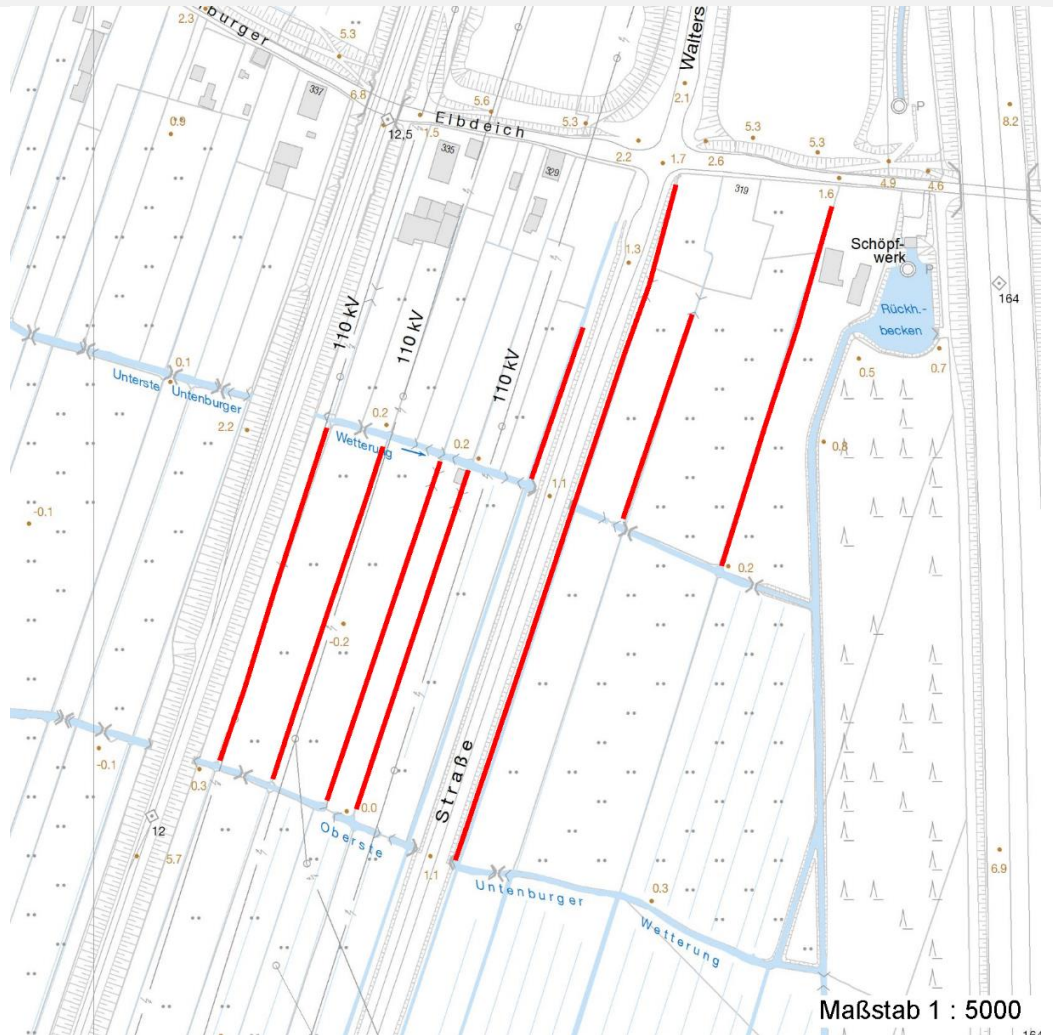
Erhebungsbogen

B

Projekt	Biotopkartierung Hamburg	Interne Nr.	139337
Handlungsbedarf	Nein	DK5 DK5-GK	6026 6028
Bearbeitung	NAB	DK5 - Name	Moorburg-Mitte
Räumliche Abbildung	Linie	Biotop-Nr. alt	398 10167
Anzahl Abschnitte	8	Kartierung	04.08.2019
		Fläche / Länge [m²/m]	1954,08
		Breite (lineare Abb.) [m]	3,5

Räumliche Lage

Karte



Weitere Erhebungsbögen

Interne Nr.	Interne Nr. Zuordnung	DK5	Biotop-Nr.	Kartierung	Zuordnung	DK5 (GK)	Biotop-Nr. (alt)
139337	17000	6026	257	12.10.2002	=	6028	100
139337	16983	6026	265	22.06.2010	/	6028	10069
139337	16995	6026	267	30.07.2010	/	6028	10071
139337	17012	6026	278	14.08.2010	/	6028	10084
139337	17001	6026	282	09.07.2010	>	6028	10167

Zuordnung: N = nachfolgende Kartierung, K = weitere Kartierungen (zeitlich vorher oder nachher)

Foto

Interne Nr.	Index	Dateiname	Aufnahmerichtung
76076	0	6026_398_040819_3.JPG	
76077	0	6026_398_040819_2.JPG	
76078	0	6026_398_040819_1.JPG	

Erhebungsbogen

B

Projekt	Biotopkartierung Hamburg	Interne Nr.	139337
Handlungsbedarf	Nein	DK5 DK5-GK	6026 6028
Bearbeitung	NAB	DK5 - Name	Moorburg-Mitte
Räumliche Abbildung	Linie	Biotop-Nr. alt	398 10167
Anzahl Abschnitte	8	Kartierung	04.08.2019
		Fläche / Länge [m²/m]	1954,08
		Breite (lineare Abb.) [m]	3,5

Weitere Angaben

Merkmal	Wert
Auswertung	
Gefährdung/ Einflüsse	Aufgabe der Nutzung oder Pflege Eutrophierung
Wertgesichtspunkte	Bedeutung für den Biotopverbund Strukturvielfalt Teil eines größeren Biotopkomplexes
zoologisch bedeutsame Strukturen	Blütenreiche Fluren Kleingewässer, wasserführende Gräben Röhricht
Bedeutung für Tiergruppe	Amphibien Insekten, allgemein
Maßnahmen	1.25 - Wasserstand anheben 1.3 - Extensive Nutzung / Pflege

Foto

Fotodatei 6026_398_040819_3.JPG**Bildbeschreibung** k.A.**Aufnahmerichtung****Fotodatei****Bildbeschreibung****Aufnahmerichtung**

Erhebungsbogen

B

Projekt	Biotopkartierung Hamburg	Interne Nr.	139337
Handlungsbedarf	Nein	DK5 DK5-GK	6026 6028
Bearbeitung	NAB	DK5 - Name	Moorburg-Mitte
Räumliche Abbildung	Linie	Biotop-Nr. alt	398 10167
Anzahl Abschnitte	8	Kartierung	04.08.2019
		Fläche / Länge [m²/m]	1954,08
		Breite (lineare Abb.) [m]	3,5

Foto

Fotodatei 6026_398_040819_1.JPG
Bildbeschreibung k.A.
Aufnahmerichtung



Fotodatei 6026_398_040819_2.JPG
Bildbeschreibung k.A.
Aufnahmerichtung



Teilflächenbeschreibung

Teilflächentyp		Teilflächen-Nr.	1
Biotoptyp	Stark verlandeter, austrocknender Graben (2018)	Biotoptyp	FGV
- Zusatz	Röhricht-Typ (gr)	- gesetzl. Grundl.	(§ 30 (2) 1.2)
FFH-LRT	kein Lebensraumtyp nach FFH-Richtlinie	FFH-LRT	kein LRT
Beschreibung	keine Moorvegetation	Entw.potential LRT	
		Hauptfläche	Ja
		Flächenanteil	100 %
		FFH-Unters.Fläche	Nein
		Saatgutfläche	Nein

Zeigerwerte der Pflanzenartenliste (Auswertung)

Standort	Belichtung	halbsonnig	7,2
Boden	Feuchte	sehr naß	8,7
	Stickstoff (N)	stickstoffreich	6,5
	Reaktion	neutral	7
Vegetation	Mahdverträglichkeit	schnittempfindlich bis mäßig schnittverträglich	4,3
Zeigerwerte	Futterwert	sehr geringwertiges Futter	1,7
	Wechselfeuchteanzeiger		3
	Giftpflanzen		2
	Überschw.anzeiger		7

Erhebungsbogen

B

Projekt	Biotopkartierung Hamburg	Interne Nr.	139337
Handlungsbedarf	Nein	DK5 DK5-GK	6026 6028
Bearbeitung	NAB	DK5 - Name	Moorburg-Mitte
Räumliche Abbildung	Linie	Biotop-Nr. alt	398 10167
Anzahl Abschnitte	8	Kartierung	04.08.2019
		Fläche / Länge [m²/m]	1954,08
		Breite (lineare Abb.) [m]	3,5

Pflanzenartenliste

Gruppe / Pflanzenart	MS	M	W	Vs	St	PA	Ph	Sz	VS	V	G	cf	§	Rote Liste			
														HH	ND	SH	D
Tracheobionta (Gefäßpflanzen)																	
Berula erecta (Aufrechte Berle)	7	z															
Calla palustris (Sumpf-Calla)	7	l											b	V	3	3	V
Calystegia sepium (Zaun-Winde)	7	z															
Epilobium hirsutum (Zottiges Weidenröschen)	7	z															
Equisetum palustre (Sumpf-Schachtelhalm)	7	h															
Fraxinus excelsior (Gewöhnliche Esche)	7	w															
Galium palustre (Sumpf-Labkraut)	7	w															
Glyceria maxima (Wasser-Schwaden)	7	l															
Iris pseudacorus (Gelbe Schwertlilie)	7	z											b				
Lemna minor (Kleine Wasserlinse)	7	l															
Lycopus europaeus (Gewöhnlicher Wolfstrapp)	7	z															
Lysimachia thyrsoiflora (Straußblütiger Gilbweiderich)	7	l												3		3	V
Lythrum salicaria (Blut-Weiderich)	7	z															
Myosotis laxa (Rasen-vergissmeinnicht)	7	w												D		3	
Phalaris arundinacea (Rohr-Glanzgras)	7	h															
Prunus avium (Vogel-Kirsche)	7	w															
Prunus cerasifera (Kirsch-Pflaume)	7	w															
Quercus robur (Stiel-Eiche)	7	w															
Rubus fruticosus agg. (Artengruppe Echte Brombeere)	7	z															
Rumex hydrolapathum (Fluss-Ampfer)	7	h															
Salix cinerea (Grau-Weide)	7	w															
Sparganium erectum (Ästiger Igelkolben)	7	l															
Spirodela polyrhiza (Vielwurzlige Teichlinse)	7	z															
Typha latifolia (Breitblättriger Rohrkolben)	7	l															
Urtica dioica (Große Brennessel)	7	h															
	Anzahl Rote Liste Arten													3	1	3	2
	Anzahl Arten													25			

MS: Mengensystem; M: Mengenangabe, W: Bewertung der Art (FFH-Monitoring), Vs: Vegetationsschicht, St: Status, PA: Autor Phänologie; Ph: Phänologie, Sz: Soziabilität, VS: Vitalitätssystem; V: Vitalität, G: Geschlecht, cf: unsichere Bestimmung, §: Schutz nach BNatSchG, HH: Rote Liste Hamburg, Nds: Rote Liste Niedersachsen, SH: Rote Liste Schleswig-Holstein, D: Rote Liste Deutschland