

# Erhebungsbogen

**B**

<b>Projekt</b>	Biotopkartierung Hamburg	<b>Interne Nr.</b>	139335
		<b>DK5   DK5-GK</b>	<b>6026</b> 6028
<b>Handlungsbedarf</b>	Nein	<b>DK5 - Name</b>	Moorburg-Mitte
<b>Bearbeitung</b>	NAB	<b>Biotop-Nr.   alt</b>	<b>396</b> 10067
<b>Räumliche Abbildung</b>	Linie	<b>Kartierung</b>	03.08.2019
<b>Anzahl Abschnitte</b>	2	<b>Fläche / Länge [m<sup>2</sup>/m]</b>	298,39
		<b>Breite (lineare Abb.) [m]</b>	5

**Gesetzlicher Schutz**    kein gesetzl. Schutz **kein gesetzlich geschütztes Biotop**    **Schutz nur teilweise**    **Nein**

<b>Gesamtbewertung</b>	6	Wertvoll
– <b>Alter</b>	7	Biotop hohen Alters, 100 bis 200 Jahre
– <b>Belastungsgrad</b>	5	Flächenhaft mittlere oder örtlich starke Belastung
– <b>Ökolog. Funktion</b>	6	Hohe Bedeutung in einem Biotopkomplex, für den lokalen Biotopverbund oder als Puffer
– <b>Seltenheit</b>	5	Seltener Biotoptyp, floristisch stark verarmt, ohne seltener Pflges. od. verbr. artenreicher Biotoptyp

## Bestandsbeschreibung

2 bis 4 m breite Wäldchen im Grünland. Lange nicht geräumt, dichte Wasserlinsendecke, kein Fluss feststellbar. Stellenweise Sumpfschilf und Froschbiss, Ufer ca. 1 m breit ungenutzt und von Hochstauden, Ried- und Röhrichtarten eingenommen, stellenweise viel Brennnessel und Brombeere. Gräser teilw. ins Gewässer reinwachsend.

## Vorkommen an Biotoptypen

1	TF	Typ	HF	F.Anteil
2	BTYP	Biotoptyp		- gesetzl. Grundl.
3	Zusatz	Zusatz zum Biotoptypen		
4	LRT	Lebensraumtyp		
1	1		Ja	100 %
2	FLR	Nährstoffreicher Graben mit Fließgewässercharakter (2018)		(§ 30 (2) 1.)
3	gl	Wasserlinsen-Typ (gl)		

## Räumliche Lage

<b>Lagebeschreibung</b>	Grünland westl. Waltershofer Str.		
<b>Nachbarnutzung/en</b>	Grünland, Strasse, Bahnlinie		
<b>Rechtswert (X)</b>	560045	<b>Hochwert (Y)</b>	5927654
<b>Bezirk</b>	Harburg	<b>Naturraum</b>	Altländer Hoch- und Sietland (671.21)
<b>Stadtteil (OT-Nr.)</b>	Moorburg (712)	<b>Gemarkung</b>	Moorburg (704)
<b>Digitaler Grünplan</b>	<input type="checkbox"/> <b>Hafengesamtgebiet</b>	<input checked="" type="checkbox"/>	<b>Ramsargebiet</b> <input type="checkbox"/> <b>EG-Vogelschutzgeb.</b> <input type="checkbox"/>
<b>Ausgleichsflächen</b>	<input checked="" type="checkbox"/> <b>Biosphärenreservat</b>	<input type="checkbox"/> <b>Nationalpark</b>	<input type="checkbox"/>
<b>NSG / ND / LSG</b>	LSG Moorburg [ HH-2043 / Anteil: 100% ]		
<b>FFH-GEBIET</b>			
<b>Wasserschutzgebiet</b>	Süderelbmarsch/Harburger Berge [ 3 / Anteil: 100% ]		

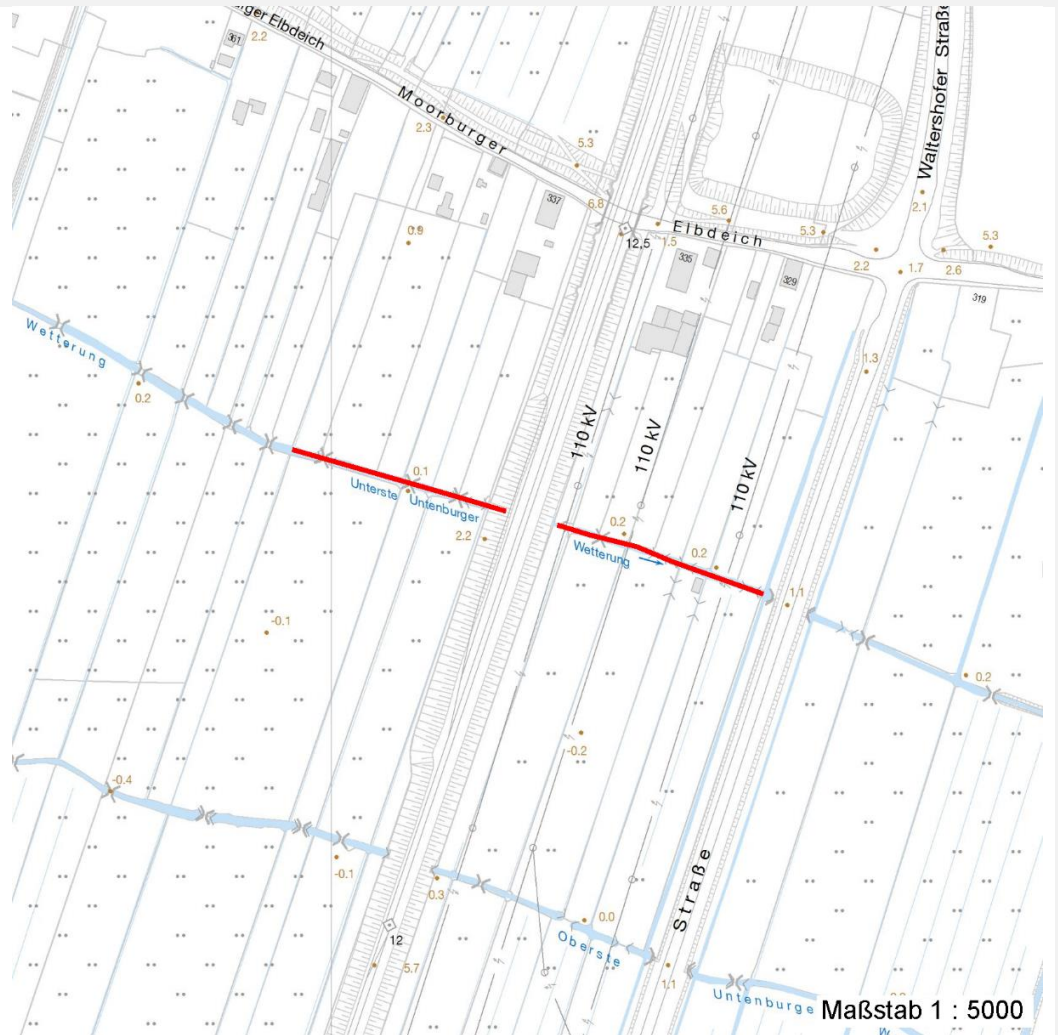
# Erhebungsbogen

**B**

<b>Projekt</b>	Biotopkartierung Hamburg	<b>Interne Nr.</b>	139335
<b>Handlungsbedarf</b>	Nein	<b>DK5   DK5-GK</b>	<b>6026</b> 6028
<b>Bearbeitung</b>	NAB	<b>DK5 - Name</b>	Moorburg-Mitte
<b>Räumliche Abbildung</b>	Linie	<b>Biotop-Nr.   alt</b>	<b>396</b> 10067
<b>Anzahl Abschnitte</b>	2	<b>Kartierung</b>	03.08.2019
		<b>Fläche / Länge [m<sup>2</sup>/m]</b>	298,39
		<b>Breite (lineare Abb.) [m]</b>	5

## Räumliche Lage

### Karte



## Weitere Erhebungsbögen

Interne Nr.	Interne Nr. Zuordnung	DK5	Biotop-Nr.	Kartierung	Zuordnung	DK5 (GK)	Biotop-Nr. (alt)
139335	17017	6026	264	30.07.2010	<	6028	10067

Zuordnung: N = nachfolgende Kartierung, K = weitere Kartierungen (zeitlich vorher oder nachher)

## Foto

Interne Nr.	Index	Dateiname	Aufnahmerichtung
76074	0	6026_396_030819_1.JPG	
76075	0	6026_396_030819_2.JPG	

## Weitere Angaben

Merkmal	Wert
<b>Auswertung</b>	
Gefährdung/ Einflüsse	Aufgabe der Nutzung oder Pflege

# Erhebungsbogen

**B**

<b>Projekt</b>	Biotopkartierung Hamburg	<b>Interne Nr.</b>	139335
<b>Handlungsbedarf</b>	Nein	<b>DK5   DK5-GK</b>	<b>6026</b> 6028
<b>Bearbeitung</b>	NAB	<b>DK5 - Name</b>	Moorburg-Mitte
<b>Räumliche Abbildung</b>	Linie	<b>Biotop-Nr.   alt</b>	<b>396</b> 10067
<b>Anzahl Abschnitte</b>	2	<b>Kartierung</b>	03.08.2019
		<b>Fläche / Länge [m<sup>2</sup>/m]</b>	298,39
		<b>Breite (lineare Abb.) [m]</b>	5

## Weitere Angaben

Merkmal	Wert
Wertgesichtspunkte	Eutrophierung Bedeutung für den Biotopverbund Strukturvielfalt
zoologisch bedeutsame Strukturen	Teil eines größeren Biotopkomplexes Blütenreiche Fluren Kleingewässer, wasserführende Gräben Uferstaudeinflur
Bedeutung für Tiergruppe	Amphibien
Maßnahmen	Insekten, allgemein 1.25 - Wasserstand anheben

## Foto

<b>Fotodatei</b>	6026_396_030819_1.JPG	<b>Fotodatei</b>	6026_396_030819_2.JPG
<b>Bildbeschreibung</b>	k.A.	<b>Bildbeschreibung</b>	k.A.
<b>Aufnahmerichtung</b>		<b>Aufnahmerichtung</b>	



# Erhebungsbogen

**B**

<b>Projekt</b>	Biotopkartierung Hamburg	<b>Interne Nr.</b>	139335
		<b>DK5   DK5-GK</b>	<b>6026</b> 6028
<b>Handlungsbedarf</b>	Nein	<b>DK5 - Name</b>	Moorburg-Mitte
<b>Bearbeitung</b>	NAB	<b>Biotop-Nr.   alt</b>	<b>396</b> 10067
<b>Räumliche Abbildung</b>	Linie	<b>Kartierung</b>	03.08.2019
<b>Anzahl Abschnitte</b>	2	<b>Fläche / Länge [m<sup>2</sup>/m]</b>	298,39
		<b>Breite (lineare Abb.) [m]</b>	5

## Teilflächenbeschreibung

<b>Teilflächentyp</b>		<b>Teilflächen-Nr.</b>	1
<b>Biotoptyp</b>	Nährstoffreicher Graben mit Fließgewässercharakter (2018)	<b>Biotoptyp</b>	FLR
<b>- Zusatz</b>	Wasserlinsen-Typ (gl)	<b>- gesetzl. Grundl.</b>	(§ 30 (2) 1.)
<b>FFH-LRT</b>		<b>FFH-LRT</b>	
<b>Beschreibung</b>		<b>Entw.potential LRT</b>	
		<b>Hauptfläche</b>	Ja
		<b>Flächenanteil</b>	100 %
		<b>FFH-Unters.Fläche</b>	Nein
		<b>Saatgutfläche</b>	Nein

## Zeigerwerte der Pflanzenartenliste (Auswertung)

<b>Standort</b>	<b>Belichtung</b>	halbsonnig	7
<b>Boden</b>	<b>Feuchte</b>	sehr naß	8,8
	<b>Stickstoff (N)</b>	stickstoffreich	7
	<b>Reaktion</b>	neutral	6,9
<b>Vegetation</b>	<b>Mahdverträglichkeit</b>	mäßig schnittverträglich (erster Schnitt nicht vor 1. Juli)	4,5
<b>Zeigerwerte</b>	<b>Futterwert</b>	geringwertiges Futter	2,8
	<b>Wechselfeuchteanzeiger</b>		5
	<b>Giftpflanzen</b>		0
	<b>Überschw.anzeiger</b>		3

## Pflanzenartenliste

Gruppe / Pflanzenart	MS	M	W	Vs	St	PA	Ph	Sz	VS	V	G	cf	Rote Liste							
													§	HH	ND	SH	D			
<b>Tracheobionta (Gefäßpflanzen)</b>																				
Butomus umbellatus (Schwanenblume)	7	z																		
Calla palustris (Sumpf-Calla)	7	z												b	V	3	3	V		
Ceratophyllum demersum (Rauhes Hornblatt)	7	h													V					
Epilobium hirsutum (Zottiges Weidenröschen)	7	z																		
Glyceria fluitans (Flutender Schwaden)	7	z																		
Glyceria maxima (Wasser-Schwaden)	7	z																		
Holcus lanatus (Wolliges Honiggras)	7	z																		
Hydrocharis morsus-ranae (Froschbiß)	7	l													V			V	V	
Juncus effusus (Flutter-Binse)	7	z																		
Lemna minor (Kleine Wasserlinse)	7	l																		
Lythrum salicaria (Blut-Weiderich)	7	z																		
Phalaris arundinacea (Rohr-Glanzgras)	7	h																		
Potentilla anserina (Gänse-Fingerkraut)	7	z																		
Rubus fruticosus agg. (Artengruppe Echte Brombeere)	7	l																		
Sagittaria sagittifolia (Gewöhnliches Pfeilkraut)	7	z																		
Sparganium erectum (Ästiger Igelkolben)	7	z																		
Spirodela polyrhiza (Vielwurzlige Teichlinse)	7	l																		
Typha latifolia (Breitblättriger Rohrkolben)	7	w																		
Urtica dioica (Große Brennnessel)	7	h																		

# Erhebungsbogen

**B**

<b>Projekt</b>	Biotopkartierung Hamburg	<b>Interne Nr.</b>	139335
<b>Handlungsbedarf</b>	Nein	<b>DK5   DK5-GK</b>	<b>6026</b> 6028
<b>Bearbeitung</b>	NAB	<b>DK5 - Name</b>	Moorburg-Mitte
<b>Räumliche Abbildung</b>	Linie	<b>Biotop-Nr.   alt</b>	<b>396</b> 10067
<b>Anzahl Abschnitte</b>	2	<b>Kartierung</b>	03.08.2019
		<b>Fläche / Länge [m<sup>2</sup>/m]</b>	298,39
		<b>Breite (lineare Abb.) [m]</b>	5

## Pflanzenartenliste

Gruppe / Pflanzenart	MS	M	W	Vs	St	PA	Ph	Sz	VS	V	G	cf	§	Rote Liste			
														HH	ND	SH	D
<b>Anzahl Rote Liste Arten</b>														3	2	2	2
<b>Anzahl Arten</b>														19			

MS: Mengensystem; M: Mengenangabe, W: Bewertung der Art (FFH-Monitoring), Vs: Vegetationsschicht, St: Status, PA: Autor Phänologie; Ph: Phänologie, Sz: Soziabilität, VS: Vitalitätssystem; V: Vitalität, G: Geschlecht, cf: unsichere Bestimmung, §: Schutz nach BNatSchG, HH: Rote Liste Hamburg, Nds: Rote Liste Niedersachsen, SH: Rote Liste Schleswig-Holstein, D: Rote Liste Deutschland