

# Erhebungsbogen

**B**

<b>Projekt</b>	Biotopkartierung Hamburg	<b>Interne Nr.</b>	139026
		<b>DK5   DK5-GK</b>	<b>6026</b> 6028
<b>Handlungsbedarf</b>	Nein	<b>DK5 - Name</b>	Moorburg-Mitte
<b>Bearbeitung</b>	NAB	<b>Biotop-Nr.   alt</b>	<b>331</b> 10139
<b>Räumliche Abbildung</b>	Fläche	<b>Kartierung</b>	14.07.2019
<b>Anzahl Abschnitte</b>	1	<b>Fläche / Länge [m<sup>2</sup>/m]</b>	23819,4346
		<b>Breite (lineare Abb.) [m]</b>	

**Gesetzlicher Schutz**    kein gesetzl. Schutz **kein gesetzlich geschütztes Biotop**    **Schutz nur teilweise**    **Nein**

<b>Gesamtbewertung</b>	5	Noch wertvoll, gut entwicklungsfähig
– <b>Alter</b>	4	Biotop mittleren Alters, 10 bis 20 Jahre
– <b>Belastungsgrad</b>	6	Flächenhaft geringe oder örtlich stärkere oder Vorbelastung mit deutlichem Einfluß
– <b>Ökolog. Funktion</b>	5	Bedeutung in einem Biotopkomplex, für den lokalen Biotopverbund oder als Puffer
– <b>Seltenheit</b>	4	Verbr. Biotoptyp ohne biotoptypische Artenvielfalt, Ubiquisten

## Bestandsbeschreibung

Vermutlich zur Bebauung vorgesehene, ältere Sukzessionsfläche auf künstlichem Substrat (Schotter, Sand, Bauschutt...). Von Hügeln/Wällen unterschiedlichen Materials geprägt, dazwischen staunasse Senken. Stellenweise offene Gras- und Krautfluren, daneben junge Gehölzbestände aus Weiden und Pappeln, Im W auch Birken. Im O Reste einer älteren Gehölzreihe.

## Vorkommen an Biotoptypen

1	TF	Typ	HF	F.Anteil
2	BTYP	Biotoptyp		- gesetzl. Grundl.
3	Zusatz	Zusatz zum Biotoptypen		
4	LRT	Lebensraumtyp		
1	1		Ja	30 %
2	AKM	Halbruderale Gras- und Staudenflur mittlerer Standorte (2018)		
1	2			30 %
2	AKF	Halbruderale Gras- und Staudenflur feuchter Standorte (2018)		
1	3			20 %
2	HFZ	Sonstiges feuchtes Weidengebüsch (2018)		
1	4			10 %
2	ANS	Goldrutenfluren (2018)		
1	5			10 %
2	WPW	Weiden-Pionier- oder Vorwald (2018)		

## Räumliche Lage

<b>Lagebeschreibung</b>	nördlich Moorburger Elbdeich, zw. Autobahn und Moorburger Berg		
<b>Nachbarnutzung/en</b>	Verkehr, Industrie, Naherholung		
<b>Rechtswert (X)</b>	560854	<b>Hochwert (Y)</b>	5927939
<b>Bezirk</b>	Harburg	<b>Naturraum</b>	Finkenwerder, Altenwerder (673.00)
<b>Stadtteil (OT-Nr.)</b>	Moorburg (712)	<b>Gemarkung</b>	Altenwerder (701)
<b>Digitaler Grünplan</b>	<input type="checkbox"/> <b>Hafengesamtgebiet</b>	<input checked="" type="checkbox"/> <b>Ramsargebiet</b>	<input type="checkbox"/> <b>EG-Vogelschutzgeb.</b>
<b>Ausgleichsflächen</b>	<input type="checkbox"/> <b>Biosphärenreservat</b>	<input type="checkbox"/> <b>Nationalpark</b>	<input type="checkbox"/>
<b>NSG / ND / LSG</b>	LSG Moorburg [ HH-2043 / Anteil: 100% ]		
<b>FFH-GEBIET</b>			
<b>Wasserschutzgebiet</b>			

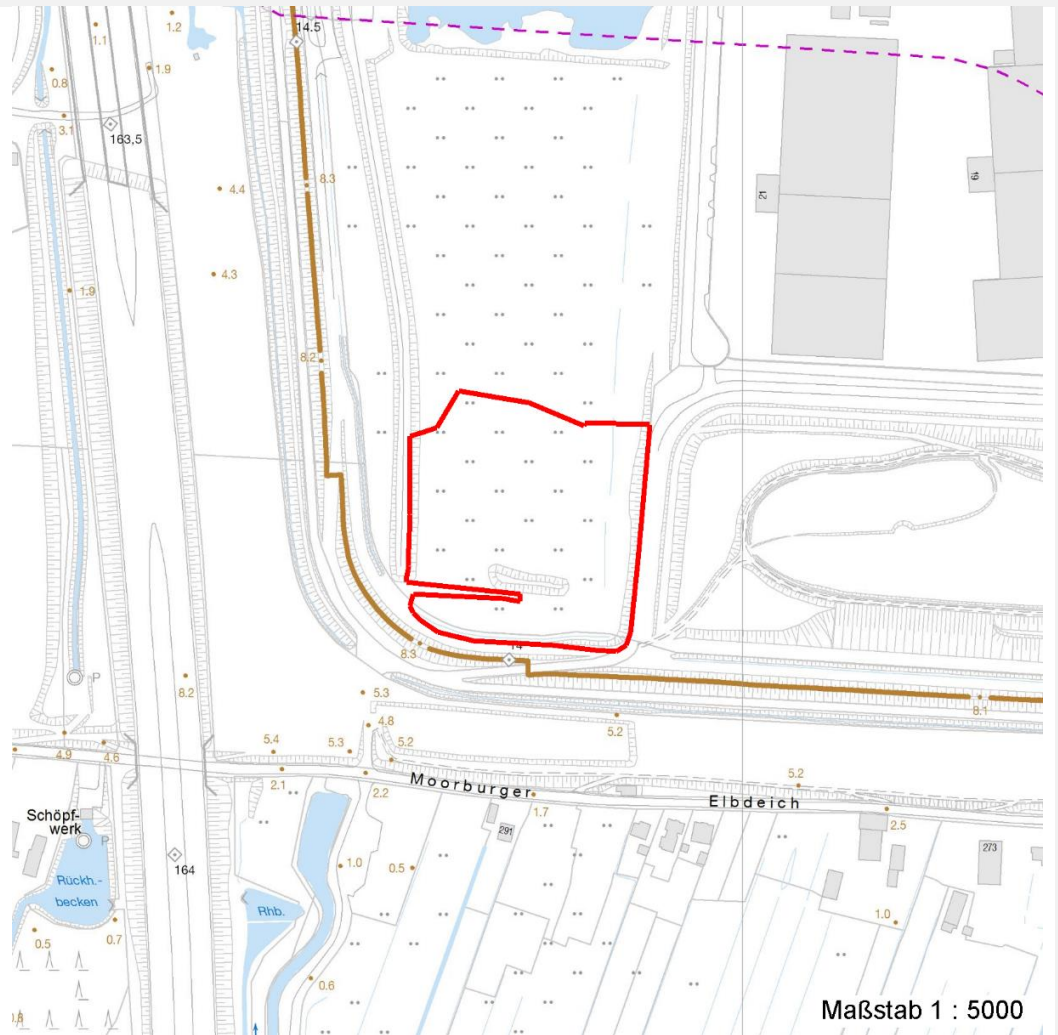
# Erhebungsbogen

**B**

<b>Projekt</b>	Biotopkartierung Hamburg	<b>Interne Nr.</b>	139026
<b>Handlungsbedarf</b>	Nein	<b>DK5   DK5-GK</b>	<b>6026</b> 6028
<b>Bearbeitung</b>	NAB	<b>DK5 - Name</b>	Moorburg-Mitte
<b>Räumliche Abbildung</b>	Fläche	<b>Biotop-Nr.   alt</b>	<b>331</b> 10139
<b>Anzahl Abschnitte</b>	1	<b>Kartierung</b>	14.07.2019
		<b>Fläche / Länge [m<sup>2</sup>/m]</b>	23819,4346
		<b>Breite (lineare Abb.) [m]</b>	

## Räumliche Lage

### Karte



## Weitere Erhebungsbögen

Interne Nr.	Interne Nr. Zuordnung	DK5	Biotop-Nr.	Kartierung	Zuordnung	DK5 (GK)	Biotop-Nr. (alt)
139026	16842	6026	44	03.10.2002	<	6028	68
139026	16955	6026	146	21.08.2010	/	6028	10066
139026	16861	6026	201	21.08.2010	>	6028	10139
139026	17129	6028	133	12.09.2010	/	6030	10096

Zuordnung: N = nachfolgende Kartierung, K = weitere Kartierungen (zeitlich vorher oder nachher)

## Foto

Interne Nr.	Index	Dateiname	Aufnahmerichtung
75626	0	6026_331_140719_1.JPG	
75627	0	6026_331_140719_3.JPG	
75628	0	6026_331_140719_4.JPG	
75629	0	6026_331_140719_2.JPG	

# Erhebungsbogen

**B**

<b>Projekt</b>	Biotopkartierung Hamburg	<b>Interne Nr.</b>	139026
<b>Handlungsbedarf</b>	Nein	<b>DK5   DK5-GK</b>	<b>6026</b> 6028
<b>Bearbeitung</b>	NAB	<b>DK5 - Name</b>	Moorburg-Mitte
<b>Räumliche Abbildung</b>	Fläche	<b>Biotop-Nr.   alt</b>	<b>331</b> 10139
<b>Anzahl Abschnitte</b>	1	<b>Kartierung</b>	14.07.2019
		<b>Fläche / Länge [m<sup>2</sup>/m]</b>	23819,4346
		<b>Breite (lineare Abb.) [m]</b>	

## Weitere Angaben

Merkmal	Wert
<b>Auswertung</b>	
Gefährdung/ Einflüsse	Hoher Anteil nicht heimischer Pflanzen Intensive Nutzung oder Pflege
Wertgesichtspunkte	Bedeutung für den Biotopverbund Naturnahes Element in beeinträchtigter Umgebung
zoologisch bedeutsame Strukturen	Dichte Gehölzstruktur Hochwüchsige Gras- und Krautfluren
Bedeutung für Tiergruppe	Insekten, allgemein Vögel

## Foto

<b>Fotodatei</b>	6026_331_140719_1.JPG	<b>Fotodatei</b>	6026_331_140719_2.JPG
<b>Bildbeschreibung</b>	k.A.	<b>Bildbeschreibung</b>	k.A.
<b>Aufnahmerichtung</b>		<b>Aufnahmerichtung</b>	



# Erhebungsbogen

**B**

<b>Projekt</b>	Biotopkartierung Hamburg	<b>Interne Nr.</b>	139026
<b>Handlungsbedarf</b>	Nein	<b>DK5   DK5-GK</b>	<b>6026</b> 6028
<b>Bearbeitung</b>	NAB	<b>DK5 - Name</b>	Moorburg-Mitte
<b>Räumliche Abbildung</b>	Fläche	<b>Biotop-Nr.   alt</b>	<b>331</b> 10139
<b>Anzahl Abschnitte</b>	1	<b>Kartierung</b>	14.07.2019
		<b>Fläche / Länge [m<sup>2</sup>/m]</b>	23819,4346
		<b>Breite (lineare Abb.) [m]</b>	

## Foto

<b>Fotodatei</b>	6026_331_140719_3.JPG	<b>Fotodatei</b>	6026_331_140719_4.JPG
<b>Bildbeschreibung</b>	k.A.	<b>Bildbeschreibung</b>	k.A.
<b>Aufnahmerichtung</b>		<b>Aufnahmerichtung</b>	



## Teilflächenbeschreibung

<b>Teilflächentyp</b>		<b>Teilflächen-Nr.</b>	1
<b>Biototyp</b>	Halbruderale Gras- und Staudenflur mittlerer Standorte (2018)	<b>Biototyp</b>	AKM
- Zusatz		- gesetzl. Grundl.	
<b>FFH-LRT Beschreibung</b>		<b>FFH-LRT Entw.potential LRT</b>	
		<b>Hauptfläche</b>	Ja
		<b>Flächenanteil</b>	30 %
		<b>FFH-Unters.Fläche</b>	Nein
		<b>Saatgutfläche</b>	Nein

## Zeigerwerte der Pflanzenartenliste (Auswertung)

<b>Standort</b>	<b>Belichtung</b>	halbsonnig	7,1
<b>Boden</b>	<b>Feuchte</b>	feucht	6,5
	<b>Stickstoff (N)</b>	stickstoffreich	6,9
	<b>Reaktion</b>	neutral	7,1
<b>Vegetation</b>	<b>Mahdverträglichkeit</b>	schnittempfindlich (nur Herbstschnitt vertragend)	3,3
<b>Zeigerwerte</b>	<b>Futterwert</b>	sehr geringwertiges Futter	1,7
	<b>Wechselfeuchteanzeiger</b>		8
	<b>Giftpflanzen</b>		1
	<b>Überschw.anzeiger</b>		5

<b>Projekt</b>	Biotopkartierung Hamburg		<b>Interne Nr.</b>	139026	
			<b>DK5   DK5-GK</b>	<b>6026</b>	6028
<b>Handlungsbedarf</b>	Nein		<b>DK5 - Name</b>	Moorburg-Mitte	
<b>Bearbeitung</b>	NAB	<b>Kopie</b>	Nein	<b>Biotop-Nr.   alt</b>	<b>331</b> 10139
<b>Räumliche Abbildung</b>	Fläche		<b>Kartierung</b>	14.07.2019	
<b>Anzahl Abschnitte</b>	1		<b>Fläche / Länge [m<sup>2</sup>/m]</b>	23819,4346	
			<b>Breite (lineare Abb.) [m]</b>		

## Pflanzenartenliste

Gruppe / Pflanzenart	MS	M	W	Vs	St	PA	Ph	Sz	VS	V	G	cf	§	Rote Liste			
														HH	ND	SH	D
<b>Tracheobionta (Gefäßpflanzen)</b>																	
Acer campestre (Feld-Ahorn)	7	w		B1													
Artemisia vulgaris (Gewöhnlicher Beifuß)	7	w															
Brassica nigra (Schwarzer Senf)	7	z													D		
Calamagrostis epigejos (Land-Reitgras)	7	l															
Calystegia sepium (Zaun-Winde)	7	w															
Chenopodium album (Weißer Gänsefuß)	7	w															
Daucus carota (Wilde Möhre)	7	w															
Dipsacus fullonum (Wilde Karde)	7	z															
Epilobium hirsutum (Zottiges Weidenröschen)	7	z															
Galium aparine (Kletten-Labkraut)	7	z															
Hypericum perforatum (Echtes Johanniskraut)	7	z															
Lythrum salicaria (Blut-Weiderich)	7	w															
Melilotus officinalis (Echter Steinklee)	7	w															
Petasites hybridus (Gewöhnliche Pestwurz)	7	z															
Phalaris arundinacea (Rohr-Glanzgras)	7	z															
Phragmites australis (Schilf)	7	z															
Populus alba (Silber-Pappel)	7	w		B1													
Populus tremula (Zitter-Pappel)	7	h		S													
Populus tremula (Zitter-Pappel)	7	w		B2													
Prunus cerasifera (Kirsch-Pflaume)	7	w		B2													
Quercus robur (Stiel-Eiche)	7	w		B2													
Rubus fruticosus agg. (Artengruppe Echte Brombeere)	7	l															
Salix alba (Silber-Weide)	7	w		B1													
Salix alba (Silber-Weide)	7	w		S													
Salix alba (Silber-Weide)	7	z		B2													
Salix cinerea (Grau-Weide)	7	w		S													
Salix viminalis (Korb-Weide)	7	h		S													
Scrophularia nodosa (Knotige Braunwurz)	7	w															
Solidago gigantea (Riesen-Goldrute)	7	l															
Stachys palustris (Sumpf-Ziest)	7	z															
Tanacetum vulgare (Rainfarn)	7	w															
Tripleurospermum perforatum (Geruchlose Kamille)	7	w															
Tussilago farfara (Huflattich)	7	z															
Urtica dioica (Große Brennnessel)	7	l															
	<b>Anzahl Rote Liste Arten</b>													<b>1</b>			
	<b>Anzahl Arten</b>													<b>31</b>			

MS: Mengensystem; M: Mengenangabe, W: Bewertung der Art (FFH-Monitoring), Vs: Vegetationsschicht, St: Status, PA: Autor Phänologie; Ph: Phänologie, Sz: Soziabilität, VS: Vitalitätssystem; V: Vitalität, G: Geschlecht, cf: unsichere Bestimmung, §: Schutz nach BNatSchG, HH: Rote Liste Hamburg, Nds: Rote Liste Niedersachsen, SH: Rote Liste Schleswig-Holstein, D: Rote Liste Deutschland

# Erhebungsbogen

**B**

<b>Projekt</b>	Biotopkartierung Hamburg	<b>Interne Nr.</b>	139026
		<b>DK5   DK5-GK</b>	<b>6026</b> 6028
<b>Handlungsbedarf</b>	Nein	<b>DK5 - Name</b>	Moorburg-Mitte
<b>Bearbeitung</b>	NAB	<b>Biotop-Nr.   alt</b>	<b>331</b> 10139
<b>Räumliche Abbildung</b>	Fläche	<b>Kartierung</b>	14.07.2019
<b>Anzahl Abschnitte</b>	1	<b>Fläche / Länge [m<sup>2</sup>/m]</b>	23819,4346
		<b>Breite (lineare Abb.) [m]</b>	

## Teilflächenbeschreibung

<b>Teilflächentyp</b>		<b>Teilflächen-Nr.</b>	2
<b>Biotoptyp</b>	Halbruderale Gras- und Staudenflur feuchter Standorte (2018)	<b>Biotoptyp</b>	AKF
- Zusatz		- gesetzl. Grundl.	
<b>FFH-LRT</b>		<b>FFH-LRT</b>	
<b>Beschreibung</b>		<b>Entw.potential LRT</b>	
		<b>Hauptfläche</b>	
		<b>Flächenanteil</b>	30 %
		<b>FFH-Unters.Fläche</b>	Nein
		<b>Saatgutfläche</b>	Nein

## Teilflächenbeschreibung

<b>Teilflächentyp</b>		<b>Teilflächen-Nr.</b>	3
<b>Biotoptyp</b>	Sonstiges feuchtes Weidengebüsch (2018)	<b>Biotoptyp</b>	HFZ
- Zusatz		- gesetzl. Grundl.	
<b>FFH-LRT</b>		<b>FFH-LRT</b>	
<b>Beschreibung</b>		<b>Entw.potential LRT</b>	
		<b>Hauptfläche</b>	
		<b>Flächenanteil</b>	20 %
		<b>FFH-Unters.Fläche</b>	Nein
		<b>Saatgutfläche</b>	Nein

## Teilflächenbeschreibung

<b>Teilflächentyp</b>		<b>Teilflächen-Nr.</b>	4
<b>Biotoptyp</b>	Goldrutenfluren (2018)	<b>Biotoptyp</b>	ANS
- Zusatz		- gesetzl. Grundl.	
<b>FFH-LRT</b>		<b>FFH-LRT</b>	
<b>Beschreibung</b>		<b>Entw.potential LRT</b>	
		<b>Hauptfläche</b>	
		<b>Flächenanteil</b>	10 %
		<b>FFH-Unters.Fläche</b>	Nein
		<b>Saatgutfläche</b>	Nein

# Erhebungsbogen

**B**

<b>Projekt</b>	Biotopkartierung Hamburg	<b>Interne Nr.</b>	139026
<b>Handlungsbedarf</b>	Nein	<b>DK5   DK5-GK</b>	<b>6026</b> 6028
<b>Bearbeitung</b>	NAB	<b>DK5 - Name</b>	Moorburg-Mitte
<b>Räumliche Abbildung</b>	Fläche	<b>Biotop-Nr.   alt</b>	<b>331</b> 10139
<b>Anzahl Abschnitte</b>	1	<b>Kartierung</b>	14.07.2019
		<b>Fläche / Länge [m<sup>2</sup>/m]</b>	23819,4346
		<b>Breite (lineare Abb.) [m]</b>	

## Teilflächenbeschreibung

<b>Teilflächentyp</b>		<b>Teilflächen-Nr.</b>	5
<b>Biotoptyp</b>	Weiden-Pionier- oder Vorwald (2018)	<b>Biotoptyp</b>	WPW
- Zusatz		- gesetzl. Grundl.	
<b>FFH-LRT</b>		<b>FFH-LRT</b>	
<b>Beschreibung</b>		<b>Entw.potential LRT</b>	
		<b>Hauptfläche</b>	
		<b>Flächenanteil</b>	10 %
		<b>FFH-Unters.Fläche</b>	Nein
		<b>Saatgutfläche</b>	Nein