

# Erhebungsbogen

**B**

<b>Projekt</b>	Biotopkartierung Hamburg	<b>Interne Nr.</b>	139326
		<b>DK5   DK5-GK</b>	<b>6026</b> 6028
		<b>DK5 - Name</b>	Moorburg-Mitte
<b>Handlungsbedarf</b>	Nein	<b>Biotop-Nr.   alt</b>	<b>248</b> 66
<b>Bearbeitung</b>	NAB	<b>Kartierung</b>	13.07.2019
<b>Räumliche Abbildung</b>	Linie	<b>Fläche / Länge [m<sup>2</sup>/m]</b>	1083,986
<b>Anzahl Abschnitte</b>	1	<b>Breite (lineare Abb.) [m]</b>	4

**Gesetzlicher Schutz**    **\_ kein gesetzl. Schutz**    **kein gesetzlich geschütztes Biotop**    **Schutz nur teilweise**    **Nein**

<b>Gesamtbewertung</b>	5	Noch wertvoll, gut entwicklungsfähig
– <b>Alter</b>	6	Biotop mittleren Alters, 50 bis 100 Jahre
– <b>Belastungsgrad</b>	5	Flächenhaft mittlere oder örtlich starke Belastung
– <b>Ökolog. Funktion</b>	5	Bedeutung in einem Biotopkomplex, für den lokalen Biotopverbund oder als Puffer
– <b>Seltenheit</b>	5	Seltener Biotoptyp, floristisch stark verarmt, ohne seltener Pflges. od. verbr. artenreicher Biotoptyp

## Bestandsbeschreibung

Hauptgraben im Grünland südöstlich vom Spülfeld Moorburg. Die Ufer sind steil. Es dominiert die Schlanksegge, lokal sind Großer Wasserschwaden und Rohrglanzgras häufig, sonst artenarm. An einer Stelle führt ein Spühlrohr über den Graben. Stellenweise ist die Wasseroberfläche mit Wasserlinse bedeckt, überwiegend ist sie frei. Sonst keine Wasservegetation erkennbar. Im Aushub Reste von Wasserpest. Von Libellen und Grünfröschen genutztes Gewässer, zum Kartierzeitpunkt frisch geräumt. Schwacher Fluss Richtung N.

## Vorkommen an Biotoptypen

1	TF	Typ	HF	F.Anteil
2	BTYP	Biotoptyp		- gesetzl. Grundl.
3	Zusatz	Zusatz zum Biotoptypen		
4	LRT	Lebensraumtyp		
1	1		Ja	100 %
2	FLH	Wettern, Hauptgraben (2018)		(§ 30 (2) 1.)
3	gr	Röhricht-Typ (gr)		

## Räumliche Lage

<b>Lagebeschreibung</b>	östlich Spülfeld		
<b>Nachbarnutzung/en</b>	Grünland, Spülfeld, Maisacker		
<b>Rechtswert (X)</b>	561640	<b>Hochwert (Y)</b>	5926893
<b>Bezirk</b>	Harburg	<b>Naturraum</b>	Altländer Hoch- und Sietland (671.21)
<b>Stadtteil (OT-Nr.)</b>	Moorburg (712)	<b>Gemarkung</b>	Moorburg (704)
<b>Digitaler Grünplan</b>	<input type="checkbox"/> <b>Hafengesamtgebiet</b>	<input checked="" type="checkbox"/> <b>Ramsargebiet</b>	<input type="checkbox"/> <b>EG-Vogelschutzgeb.</b>
<b>Ausgleichsflächen</b>	<input type="checkbox"/> <b>Biosphärenreservat</b>	<input type="checkbox"/> <b>Nationalpark</b>	<input type="checkbox"/>
<b>NSG / ND / LSG</b>	LSG Moorburg [ HH-2043 / Anteil: 100% ]		
<b>FFH-GEBIET</b>			
<b>Wasserschutzgebiet</b>			

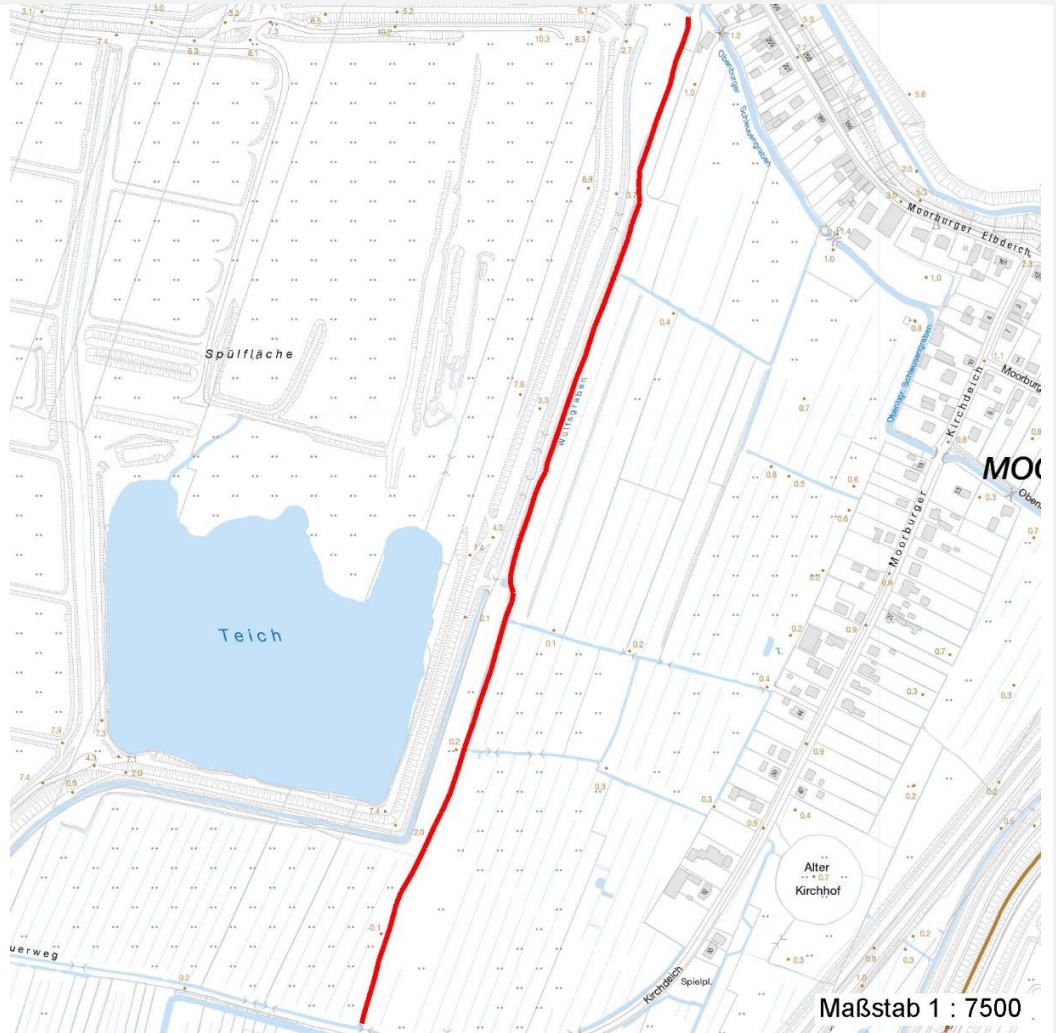
# Erhebungsbogen

**B**

<b>Projekt</b>	Biotopkartierung Hamburg	<b>Interne Nr.</b>	139326
		<b>DK5   DK5-GK</b>	<b>6026</b> 6028
		<b>DK5 - Name</b>	Moorburg-Mitte
<b>Handlungsbedarf</b>	Nein	<b>Biotop-Nr.   alt</b>	<b>248</b> 66
<b>Bearbeitung</b>	NAB	<b>Kartierung</b>	13.07.2019
<b>Räumliche Abbildung</b>	Linie	<b>Fläche / Länge [m<sup>2</sup>/m]</b>	1083,986
<b>Anzahl Abschnitte</b>	1	<b>Breite (lineare Abb.) [m]</b>	4

## Räumliche Lage

### Karte



## Weitere Erhebungsbögen

Interne Nr.	Interne Nr. Zuordnung	DK5	Biotop-Nr.	Kartierung	Zuordnung	DK5 (GK)	Biotop-Nr. (alt)
139326	16984	6026	248	30.09.2002	K	6028	66
139326	16985	6026	248	14.08.2010	K	6028	66

Zuordnung: N = nachfolgende Kartierung, K = weitere Kartierungen (zeitlich vorher oder nachher)

## Foto

Interne Nr.	Index	Dateiname	Aufnahmerichtung
76047	0	6026_248_130719_2.JPG	
76048	0	6026_248_130719_1.JPG	

## Weitere Angaben

Merkmal	Wert
---------	------

## Auswertung

22.09.2022

# Erhebungsbogen

**B**

<b>Projekt</b>	Biotopkartierung Hamburg	<b>Interne Nr.</b>	139326
		<b>DK5   DK5-GK</b>	<b>6026</b> 6028
		<b>DK5 - Name</b>	Moorburg-Mitte
<b>Handlungsbedarf</b>	Nein	<b>Biotop-Nr.   alt</b>	<b>248</b> 66
<b>Bearbeitung</b>	NAB	<b>Kartierung</b>	13.07.2019
<b>Räumliche Abbildung</b>	Linie	<b>Fläche / Länge [m<sup>2</sup>/m]</b>	1083,986
<b>Anzahl Abschnitte</b>	1	<b>Breite (lineare Abb.) [m]</b>	4

## Weitere Angaben

Merkmal	Wert
Gefährdung/ Einflüsse	Eutrophierung
Wertgesichtspunkte	Bedeutung für den Biotopverbund
zoologisch bedeutsame Strukturen	Röhricht
Bedeutung für Tiergruppe	Amphibien
	Libellen
Maßnahmen	Wasserstand im Gebiet halten und erhöhen

## Foto

<b>Fotodatei</b>	6026_248_130719_1.JPG	<b>Fotodatei</b>	6026_248_130719_2.JPG
<b>Bildbeschreibung</b>	k.A.	<b>Bildbeschreibung</b>	k.A.
<b>Aufnahmerichtung</b>		<b>Aufnahmerichtung</b>	



## Teilflächenbeschreibung

<b>Teilflächentyp</b>		<b>Teilflächen-Nr.</b>	1
<b>Biototyp</b>	Wettern, Hauptgraben (2018)	<b>Biototyp</b>	FLH
<b>- Zusatz</b>	Röhricht-Typ (gr)	<b>- gesetzl. Grundl.</b>	(§ 30 (2) 1.)
<b>FFH-LRT</b>		<b>FFH-LRT</b>	
<b>Beschreibung</b>		<b>Entw.potential LRT</b>	
		<b>Hauptfläche</b>	Ja
		<b>Flächenanteil</b>	100 %
		<b>FFH-Unters.Fläche</b>	Nein
		<b>Saatgutfläche</b>	Nein

# Erhebungsbogen

**B**

<b>Projekt</b>	Biotopkartierung Hamburg	<b>Interne Nr.</b>	139326
		<b>DK5   DK5-GK</b>	<b>6026</b> 6028
<b>Handlungsbedarf</b>	Nein	<b>DK5 - Name</b>	Moorburg-Mitte
<b>Bearbeitung</b>	NAB	<b>Biotop-Nr.   alt</b>	<b>248</b> 66
<b>Räumliche Abbildung</b>	Linie	<b>Kartierung</b>	13.07.2019
<b>Anzahl Abschnitte</b>	1	<b>Fläche / Länge [m<sup>2</sup>/m]</b>	1083,986
		<b>Breite (lineare Abb.) [m]</b>	4

## Zeigerwerte der Pflanzenartenliste (Auswertung)

<b>Standort</b>	<b>Belichtung</b>	sonnig	7,5
<b>Boden</b>	<b>Feuchte</b>	zeitweise wasserüberstaut	9,8
	<b>Stickstoff (N)</b>	stickstoffreich	6,8
	<b>Reaktion</b>	neutral	6,9
<b>Vegetation</b>	<b>Mahdverträglichkeit</b>	mäßig schnittverträglich (erster Schnitt nicht vor 1. Juli)	4,5
<b>Zeigerwerte</b>	<b>Futterwert</b>	geringwertiges Futter	3,4
	<b>Wechselfeuchteanzeiger</b>		1
	<b>Giftpflanzen</b>		0
	<b>Überschw.anzeiger</b>		1

## Pflanzenartenliste

Gruppe / Pflanzenart	MS	M	W	Vs	St	PA	Ph	Sz	VS	V	G	cf	§	Rote Liste			
														HH	ND	SH	D
<b>Tracheobionta (Gefäßpflanzen)</b>																	
Calystegia sepium (Zaun-Winde)	7	z															
Carex acuta (Schlank-Segge)	7	l													V		
Elodea canadensis (Kanadische Wasserpest)	7	w															
Glechoma hederacea (Gundermann)	7	w															
Glyceria maxima (Wasser-Schwaden)	7	h															
Lemna minor (Kleine Wasserlinse)	7	h															
Phalaris arundinacea (Rohr-Glanzgras)	7	l															
Spirodela polyrhiza (Vielwurzlige Teichlinse)	7	h															
Urtica dioica (Große Brennnessel)	7	w															
														<b>Anzahl Rote Liste Arten</b>		<b>1</b>	
										<b>Anzahl Arten</b>		<b>9</b>					

MS: Mengensystem; M: Mengenangabe, W: Bewertung der Art (FFH-Monitoring), Vs: Vegetationsschicht, St: Status, PA: Autor Phänologie; Ph: Phänologie, Sz: Soziabilität, VS: Vitalitätssystem; V: Vitalität, G: Geschlecht, cf: unsichere Bestimmung, §: Schutz nach BNatSchG, HH: Rote Liste Hamburg, Nds: Rote Liste Niedersachsen, SH: Rote Liste Schleswig-Holstein, D: Rote Liste Deutschland