

Erhebungsbogen

B

Projekt	Biotopkartierung Hamburg	Interne Nr.	139188
Handlungsbedarf	Nein	DK5 DK5-GK	6026 6228
Bearbeitung	NAB	DK5 - Name	Moorburg-Mitte
Räumliche Abbildung	Fläche	Biotop-Nr. alt	226 47
Anzahl Abschnitte	1	Kartierung	11.07.2019
		Fläche / Länge [m²/m]	20289,2824
		Breite (lineare Abb.) [m]	

Gesetzlicher Schutz	§ 30 (2) 2.5 Binsen- und seggenreiche Nasswiesen	Schutz nur teilweise	Ja
----------------------------	---------------------------------------------------------	-----------------------------	-----------

Gesamtbewertung	6 Wertvoll
– Alter	8 Biotop hohen Alters, 200 bis 500 Jahre
– Belastungsgrad	5 Flächenhaft mittlere oder örtlich starke Belastung
– Ökolog. Funktion	7 Sehr hohe Bedeutung in einem Biotopkomplex, für den lokalen Biotopverbund oder als Puffer
– Seltenheit	7 Seltener Biotoptyp, mit seltenen oder bedrohten Pflges., gesättigtes Artenspektrum, einige RL-Arten

Bestandsbeschreibung

Von Rohrglanzgras geprägte, artenarme Feuchtgrünlandfläche. Von einem Pferdezaun umgeben, jedoch keine Anzeichen von Beweidung, zum Kartierzeitpunkt teilweise unlängst gemäht, ausserhalb des Ringgrabens hochwüchsig. Die Fläche stellt den ehemaligen Standort der Moorburger Kirche dar (diese existiert seit 400 Jahren nicht mehr), die Warft ist noch erhalten und von einem ringförmigen Graben umgeben. Der Graben ist recht weit verlandet, Großer Wasserschwaden dominiert, stellenweise Kräuter und Hochstauden, Artenliste s. dort.

Vorkommen an Biotoptypen

1	TF	Typ	HF	F.Anteil
2	BTYP	Biotoptyp		- gesetzl. Grundl.
3	Zusatz	Zusatz zum Biotoptypen		
4	LRT	Lebensraumtyp		
1	1		Ja	100 %
2	GFR	Seggen- und binsenarme Feucht- oder Nasswiese nährstoffreicher Standorte (2018)		§ 30 (2) 2.5
3	m	(gelegentliche) Mahd (m)		
4	kein LRT	kein Lebensraumtyp nach FFH-Richtlinie		

Räumliche Lage

Lagebeschreibung	Moorburg, Alter Kirchhof
Nachbarnutzung/en	Siedlung, Straße, weiteres (braches) Grünland
Rechtswert (X)	561957
Bezirk	Harburg
Stadtteil (OT-Nr.)	Moorburg (712)
Digitaler Grünplan	<input type="checkbox"/> Hafengesamtgebiet <input checked="" type="checkbox"/> Ramsargebiet <input type="checkbox"/>
Ausgleichsflächen	<input type="checkbox"/> Biosphärenreservat <input type="checkbox"/> Nationalpark <input type="checkbox"/>
NSG / ND / LSG	LSG Moorburg [HH-2043 / Anteil: 99%]
FFH-GEBIET	
Wasserschutzgebiet	

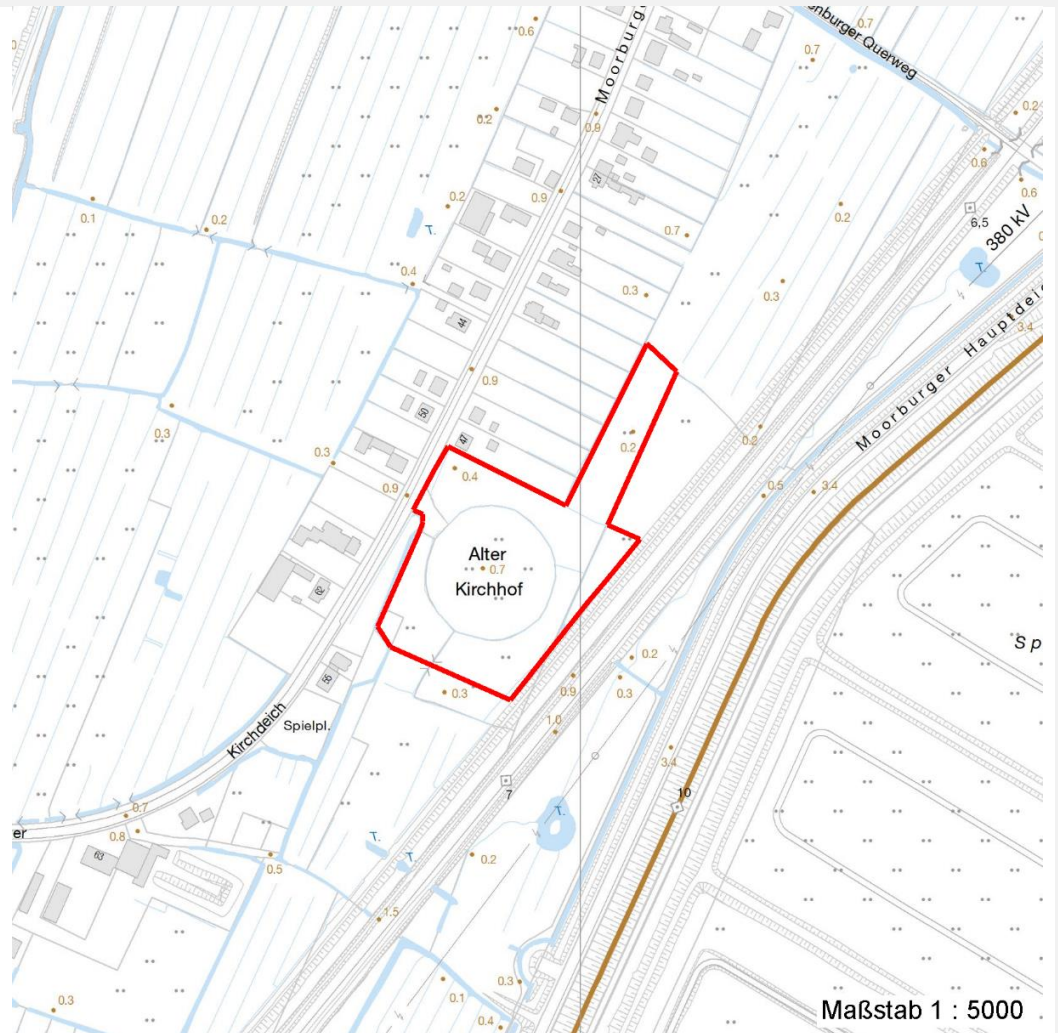
Erhebungsbogen

B

Projekt	Biotopkartierung Hamburg	Interne Nr.	139188
Handlungsbedarf	Nein	DK5 DK5-GK	6026 6228
Bearbeitung	NAB	DK5 - Name	Moorburg-Mitte
Räumliche Abbildung	Fläche	Biotop-Nr. alt	226 47
Anzahl Abschnitte	1	Kartierung	11.07.2019
		Fläche / Länge [m²/m]	20289,2824
		Breite (lineare Abb.) [m]	

Räumliche Lage

Karte



Weitere Erhebungsbögen

Interne Nr.	Interne Nr. Zuordnung	DK5	Biotop-Nr.	Kartierung	Zuordnung	DK5 (GK)	Biotop-Nr. (alt)
139188	16799	6026	226	30.06.2010	K	6228	47
139188	16716	6026	225	15.08.2003	<	6228	31
139188	21465	6226	28	15.08.2003	<	6228	32

Zuordnung: N = nachfolgende Kartierung, K = weitere Kartierungen (zeitlich vorher oder nachher)

Foto

Interne Nr.	Index	Dateiname	Aufnahmerichtung
75824	0	6026_226_110719_2.JPG	
75825	0	6026_226_110719_4.JPG	
75826	0	6026_226_110719_3.JPG	
75827	0	6026_226_110719_1.JPG	

Erhebungsbogen

B

Projekt	Biotopkartierung Hamburg	Interne Nr.	139188
Handlungsbedarf	Nein	DK5 DK5-GK	6026 6228
Bearbeitung	NAB	DK5 - Name	Moorburg-Mitte
Räumliche Abbildung	Fläche	Biotop-Nr. alt	226 47
Anzahl Abschnitte	1	Kartierung	11.07.2019
		Fläche / Länge [m²/m]	20289,2824
		Breite (lineare Abb.) [m]	

Weitere Angaben

Merkmal	Wert
Auswertung	
Gefährdung/ Einflüsse	Bebauung Entwässerung Eutrophierung
Wertgesichtspunkte	Bedeutung für den Biotopverbund Bestandteil der historischen Kulturlandschaft (Kirchwarft und Ringgraben)
zoologisch bedeutsame Strukturen	Hochwüchsige Gras- und Krautfluren Kleingewässer, wasserführende Gräben Röhricht
Bedeutung für Tiergruppe	Amphibien Vögel Insekten, allgemein
Maßnahmen	4.2 - Zweischnitt-Wiesennutzung (Abtransport des Mahdguts)

Foto

Fotodatei	6026_226_110719_3.JPG	Fotodatei	6026_226_110719_4.JPG
Bildbeschreibung	k.A.	Bildbeschreibung	k.A.
Aufnahmerichtung		Aufnahmerichtung	



Erhebungsbogen

B

Projekt	Biotopkartierung Hamburg	Interne Nr.	139188
Handlungsbedarf	Nein	DK5 DK5-GK	6026 6228
Bearbeitung	NAB	DK5 - Name	Moorburg-Mitte
Räumliche Abbildung	Fläche	Biotop-Nr. alt	226 47
Anzahl Abschnitte	1	Kartierung	11.07.2019
		Fläche / Länge [m²/m]	20289,2824
		Breite (lineare Abb.) [m]	

Foto

Fotodatei	6026_226_110719_1.JPG	Fotodatei	6026_226_110719_2.JPG
Bildbeschreibung	k.A.	Bildbeschreibung	k.A.
Aufnahmerichtung		Aufnahmerichtung	



Teilflächenbeschreibung

Teilflächentyp	Seggen- und binsenarme Feucht- oder Nasswiese	Teilflächen-Nr.	1
Biototyp	nährstoffreicher Standorte (2018)	Biototyp	GFR
- Zusatz	(gelegentliche) Mahd (m)	- gesetzl. Grundl.	§ 30 (2) 2.5
FFH-LRT	kein Lebensraumtyp nach FFH-Richtlinie	FFH-LRT	kein LRT
Beschreibung		Entw.potential LRT	
		Hauptfläche	Ja
		Flächenanteil	100 %
		FFH-Unters.Fläche	Nein
		Saatgutfläche	Nein

Weitere Angaben

Merkmal	Wert
Boden	
Feuchte	7 - feucht
Stickstoffgehalt	6 - mäßig stickstoffarm bis stickstoffreich
Standort, Relief	
Relief	tw mit Beetgrabenstruktur, sonst größere Flächen von Gräben unterteilt
Zusätze - Btyp	m - (gelegentliche) Mahd re - Beetrelief (mit Gruppen)
Veg. - Zeigerwerte	
Anz. Wechselfeuchtezeiger	9
Anz. Überschwemmungsz.	8
Veg. - Soziologie	
BfN Schlüssel	30.0.01 - Molinietalia caeruleae (Feuchtwiesen)

Erhebungsbogen

B

Projekt	Biotopkartierung Hamburg		Interne Nr.	139188	
			DK5 DK5-GK	6026	6228
Handlungsbedarf	Nein		DK5 - Name	Moorburg-Mitte	
Bearbeitung	NAB	Kopie	Biotop-Nr. alt	226	47
Räumliche Abbildung	Fläche	Ja	Kartierung	11.07.2019	
Anzahl Abschnitte	1		Fläche / Länge [m²/m]	20289,2824	
			Breite (lineare Abb.) [m]		

Zeigerwerte der Pflanzenartenliste (Auswertung)

Standort	Belichtung	halbsonnig	7
Boden	Feuchte	feucht	7,1
	Stickstoff (N)	stickstoffreich	7,2
	Reaktion	neutral	6,9
Vegetation	Mahdverträglichkeit	mäßig bis gut schnittverträglich (erster Schnitt nicht vor Mitte Juni)	5,7
Zeigerwerte	Futterwert	mäßige Futterqualität	4,4
	Wechselfeuchteanzeiger		5
	Giftpflanzen		0
	Überschw.anzeiger		2

Pflanzenartenliste

Gruppe / Pflanzenart	MS	M	W	Vs	St	PA	Ph	Sz	VS	V	G	cf	§	Rote Liste			
														HH	ND	SH	D
Tracheobionta (Gefäßpflanzen)																	
Agrostis stolonifera (Ausläufer-Straußgras)	7	w															
Alnus glutinosa (Schwarz-Erle)	7	w		B2													
Alopecurus pratensis (Wiesen-Fuchsschwanz)	7	z															
Arrhenatherum elatius (Glatthafer)	7	w															
Betula pendula (Hänge-Birke)	7	w		B2													
Betula pubescens (Moor-Birke)	7	w		B2													
Calystegia sepium (Zaun-Winde)	7	w															
Cirsium arvense (Acker-Kratzdistel)	7	z															
Cirsium palustre (Sumpf-Kratzdistel)	7	w															
Dactylis glomerata (Wiesen-Knäuelgras)	7	z															
Elymus repens (Gewöhnliche Quecke)	7	l															
Epilobium ciliatum (Drüsiges Weidenröschen)	7	w															
Equisetum arvense (Acker-Schachtelhalm)	7	w															
Fraxinus excelsior (Gewöhnliche Esche)	7	w		B2													
Galeopsis tetrahit agg. (Artengruppe Gewöhnlicher Hohlzahn)	7	w															
Galium aparine (Kletten-Labkraut)	7	w															
Glechoma hederacea (Gundermann)	7	z															
Glyceria maxima (Wasser-Schwaden)	7	l															
Heracleum sphondylium (Wiesen-Bärenklau)	7	z															
Holcus lanatus (Wolliges Honiggras)	7	z															
Phalaris arundinacea (Rohr-Glanzgras)	7	d															
Phleum pratense (Wiesen-Lieschgras)	7	z															
Populus x canadensis (Hybrid-Pappel)	7	z		B1													
Ranunculus repens (Kriechender Hahnenfuß)	7	z															
Rumex obtusifolius (Stumpfbblätteriger Ampfer)	7	z															
Salix fragilis (Bruch-Weide)	7	w		B1									D	D			
Salix x sepulcralis (Trauer-Weide)	7	w		B1													
Taraxacum sect. Ruderalia (Artengruppe Gemeiner Löwenzahn)	7	z											D				
Urtica dioica (Große Brennnessel)	7	l															

Erhebungsbogen

B

Projekt	Biotopkartierung Hamburg	Interne Nr.	139188
		DK5 DK5-GK	6026 6228
Handlungsbedarf	Nein	DK5 - Name	Moorburg-Mitte
Bearbeitung	NAB	Biotop-Nr. alt	226 47
Räumliche Abbildung	Fläche	Kartierung	11.07.2019
Anzahl Abschnitte	1	Fläche / Länge [m²/m]	20289,2824
		Breite (lineare Abb.) [m]	

Pflanzenartenliste

Gruppe / Pflanzenart	MS	M	W	Vs	St	PA	Ph	Sz	VS	V	G	cf	§	Rote Liste			
														HH	ND	SH	D
Anzahl Rote Liste Arten														2		1	
Anzahl Arten														29			

MS: Mengensystem; M: Mengenangabe, W: Bewertung der Art (FFH-Monitoring), Vs: Vegetationsschicht, St: Status, PA: Autor Phänologie; Ph: Phänologie, Sz: Soziabilität, VS: Vitalitätssystem; V: Vitalität, G: Geschlecht, cf: unsichere Bestimmung, §: Schutz nach BNatSchG, HH: Rote Liste Hamburg, Nds: Rote Liste Niedersachsen, SH: Rote Liste Schleswig-Holstein, D: Rote Liste Deutschland