

Erhebungsbogen

B

Projekt	Biotopkartierung Hamburg	Interne Nr.	139121
		DK5 DK5-GK	6026 6028
Handlungsbedarf	Nein	DK5 - Name	Moorburg-Mitte
Bearbeitung	NAB	Biotop-Nr. alt	187 10125
Räumliche Abbildung	Fläche	Kartierung	14.07.2019
Anzahl Abschnitte	1	Fläche / Länge [m²/m]	7643,3576
		Breite (lineare Abb.) [m]	

Gesetzlicher Schutz kein gesetzl. Schutz **kein gesetzlich geschütztes Biotop** **Schutz nur teilweise** **Nein**

Gesamtbewertung	5	Noch wertvoll, gut entwicklungsfähig
– Alter	4	Biotop mittleren Alters, 10 bis 20 Jahre
– Belastungsgrad	6	Flächenhaft geringe oder örtlich stärkere oder Vorbelastung mit deutlichem Einfluß
– Ökolog. Funktion	6	Hohe Bedeutung in einem Biotopkomplex, für den lokalen Biotopverbund oder als Puffer
– Seltenheit	4	Verbr. Biotoptyp ohne biotoptypische Artenvielfalt, Ubi quisten

Bestandsbeschreibung

Alte Hofwiese - seit längerem brachliegend, vormals vermutlich beweidet, teils auch von Obstbaumbeständen eingenommene Fläche, derzeit mit starkverfilzenden, grasreichen, halbruderalen Gras- und Staudenfluren, Brennesseln und Ackerkratzdistel dominieren. Mit Gehölzgruppen, die v.a. von den alten Obstbäumen gebildet werden. Mäßig strukturreich. Durchzogen von einem Beetgraben-System, wobei die Gräben teils stark eingetieft sind und über 1 m unter Flur mitunter wenig Wasser führen, meist jedoch stark überwachsen sind von nitrophytischen Staudenfluren und Röhrichten. Es sind Wege in die Grasflur reingeschnitten, Bienenkästen aufgestellt.

Vorkommen an Biotoptypen

1	TF	Typ	HF	F.Anteil
2	BTYP	Biotoptyp		- gesetzl. Grundl.
3	Zusatz	Zusatz zum Biotoptypen		
4	LRT	Lebensraumtyp		
1	1		Ja	80 %
2	AKM	Halbruderaler Gras- und Staudenflur mittlerer Standorte (2018)		
1	2			20 %
2	LOW	Obstwiese (2018)		(§ 30 (2) 7.2)
3	b	Brache, keine Nutzung (b)		

Räumliche Lage

Lagebeschreibung	Zwischen Moorburger Elbdeich und Spülfeld		
Nachbarnutzung/en	Grünland, Obstwiesen, Gräben, Gärten		
Rechtswert (X)	561357	Hochwert (Y)	5927531
Bezirk	Harburg	Naturraum	Finkenwerder, Altenwerder (673.00)
Stadtteil (OT-Nr.)	Moorburg (712)	Gemarkung	Moorburg (704)
Digitaler Grünplan	<input type="checkbox"/> Hafengesamtgebiet	<input checked="" type="checkbox"/> Ramsargebiet	<input type="checkbox"/> EG-Vogelschutzgeb.
Ausgleichsflächen	<input type="checkbox"/> Biosphärenreservat	<input type="checkbox"/> Nationalpark	<input type="checkbox"/>
NSG / ND / LSG	LSG Moorburg [HH-2043 / Anteil: 100%]		
FFH-GEBIET			
Wasserschutzgebiet			

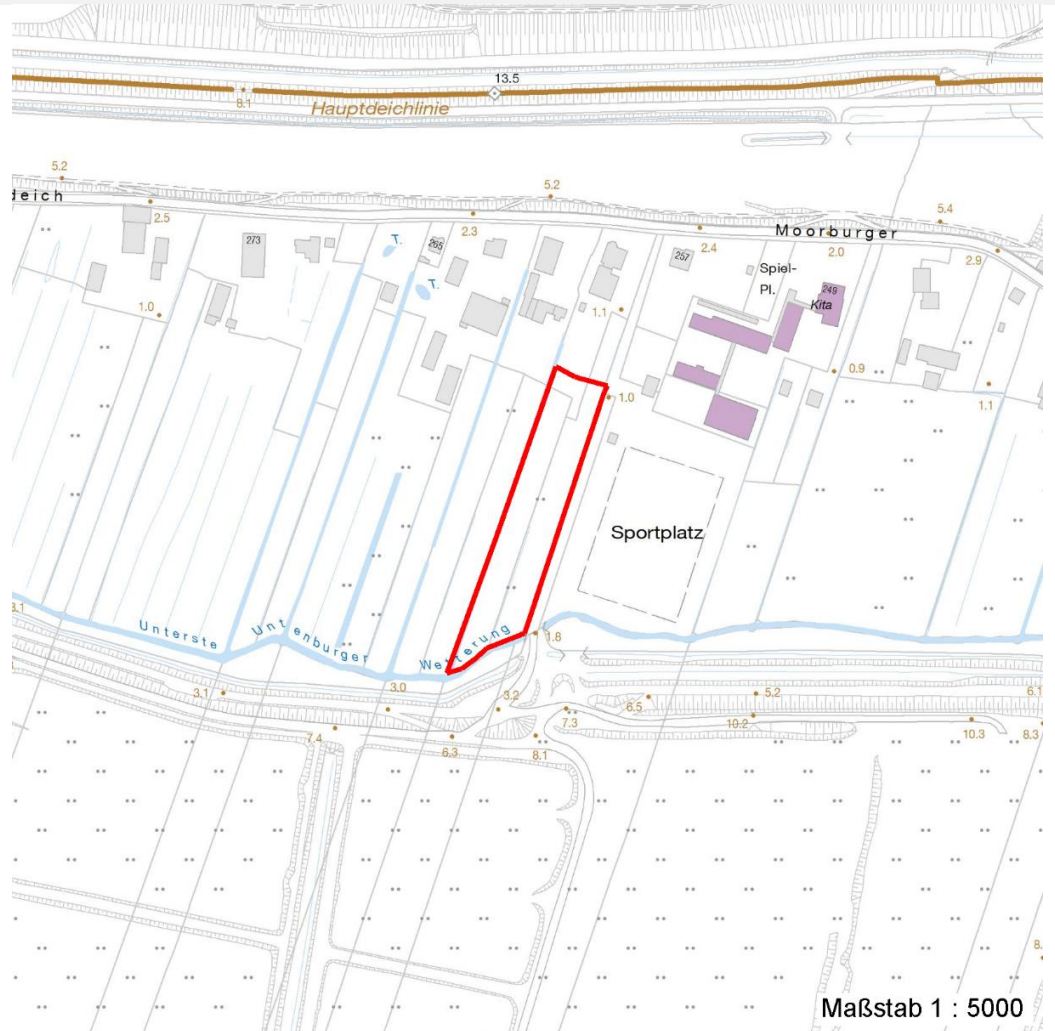
Erhebungsbogen

B

Projekt	Biotopkartierung Hamburg	Interne Nr.	139121
		DK5 DK5-GK	6026 6028
		DK5 - Name	Moorburg-Mitte
Handlungsbedarf	Nein	Biotop-Nr. alt	187 10125
Bearbeitung	NAB	Kartierung	14.07.2019
Räumliche Abbildung	Fläche	Fläche / Länge [m²/m]	7643,3576
Anzahl Abschnitte	1	Breite (lineare Abb.) [m]	

Räumliche Lage

Karte



Weitere Erhebungsbögen

Interne Nr.	Interne Nr. Zuordnung	DK5	Biotop-Nr.	Kartierung	Zuordnung	DK5 (GK)	Biotop-Nr. (alt)
139121	16856	6026	187	21.08.2010	K	6028	10125
139121	16855	6026	37	30.09.2002	=	6028	57

Zuordnung: N = nachfolgende Kartierung, K = weitere Kartierungen (zeitlich vorher oder nachher)

Foto

Interne Nr.	Index	Dateiname	Aufnahmerichtung
75720	0	6026_187_140719_2.JPG	
75721	0	6026_187_140719_1.JPG	

Weitere Angaben

Merkmal **Wert**

Auswertung

22.09.2022

Erhebungsbogen

B

Projekt	Biotopkartierung Hamburg	Interne Nr.	139121
Handlungsbedarf	Nein	DK5 DK5-GK	6026 6028
Bearbeitung	NAB	DK5 - Name	Moorburg-Mitte
Räumliche Abbildung	Fläche	Biotop-Nr. alt	187 10125
Anzahl Abschnitte	1	Kartierung	14.07.2019
		Fläche / Länge [m²/m]	7643,3576
		Breite (lineare Abb.) [m]	

Weitere Angaben

Merkmal	Wert
zoologisch bedeutsame Strukturen	Dichte spontane Gebüsche
Bedeutung für Tiergruppe	Spontane Vegetation jeder Form Insekten, allgemein Vögel
Maßnahmen	1.1 - Sukzession ungestört ablaufen lassen

Foto

Fotodatei	6026_187_140719_1.JPG	Fotodatei	6026_187_140719_2.JPG
Bildbeschreibung	k.A.	Bildbeschreibung	k.A.
Aufnahmerichtung		Aufnahmerichtung	



Teilflächenbeschreibung

Teilflächentyp		Teilflächen-Nr.	1
Biotoptyp	Halbruderale Gras- und Staudenflur mittlerer Standorte (2018)	Biotoptyp	AKM
- Zusatz		- gesetzl. Grundl.	
FFH-LRT		FFH-LRT	
Beschreibung		Entw.potential LRT	
		Hauptfläche	Ja
		Flächenanteil	80 %
		FFH-Unters.Fläche	Nein
		Saatgutfläche	Nein

Erhebungsbogen

B

Projekt	Biotopkartierung Hamburg		Interne Nr.	139121	
Handlungsbedarf	Nein		DK5 DK5-GK	6026	6028
Bearbeitung	NAB	Kopie	DK5 - Name	Moorburg-Mitte	
Räumliche Abbildung	Fläche	Ja	Biotop-Nr. alt	187	10125
Anzahl Abschnitte	1		Kartierung	14.07.2019	
			Fläche / Länge [m²/m]	7643,3576	
			Breite (lineare Abb.) [m]		

Weitere Angaben

Merkmal	Wert
Boden	
Feuchte	6 - mäßig feucht und wechselfeucht
Stickstoffgehalt	7 - stickstoffreich
Standort, Relief	
Belichtung	7 - halbsonnig
Veg. - Soziologie	
BfN Schlüssel	19 - Artemisietaea (Ausdauernde Stickstoff-Krautfluren) 19.1.01 - Convolvuletalia (Schleierges. und Halbschatten-Krautsäume) 30.0.02.03 - Cynosurion (Weidelgras-Kammgrasweiden)

Zeigerwerte der Pflanzenartenliste (Auswertung)

Standort	Belichtung	halbsonnig	7,1
Boden	Feuchte	mäßig feucht und wechselfeucht	5,8
	Stickstoff (N)	stickstoffreich	7,4
	Reaktion	neutral	6,6
Vegetation	Mahdverträglichkeit	mäßig bis gut schnittverträglich (erster Schnitt nicht vor Mitte Juni)	5,6
Zeigerwerte	Futterwert	ausreichende Futterqualität	4,8
	Wechselfeuchteanzeiger		0
	Giftpflanzen		0
	Überschw.anzeiger		1

Pflanzenartenliste

Gruppe / Pflanzenart	MS	M	W	Vs	St	PA	Ph	Sz	VS	V	G	cf	Rote Liste						
													§	HH	ND	SH	D		
Tracheobionta (Gefäßpflanzen)																			
Alopecurus pratensis (Wiesen-Fuchsschwanz)	7	z																	
Arrhenatherum elatius (Glatthafer)	7	z																	
Calystegia sepium (Zaun-Winde)	7	z																	
Cirsium arvense (Acker-Kratzdistel)	7	h																	
Dactylis glomerata (Wiesen-Knäuelgras)	7	z																	
Fraxinus excelsior (Gewöhnliche Esche)	7	w																	
Galium aparine (Kletten-Labkraut)	7	z																	
Glechoma hederacea (Gundermann)	7	w																	
Holcus lanatus (Wolliges Honiggras)	7	w																	
Poa trivialis (Gewöhnliches Rispengras)	7	l																	
Populus tremula (Zitter-Pappel)	7	l		B2															
Prunus cerasifera (Kirsch-Pflaume)	7	h		B2															
Prunus domestica (Kultur-Pflaume)	7	z		B2															
Quercus robur (Stiel-Eiche)	7	w		B2															
Salix alba (Silber-Weide)	7	w		B1															
Salix x sepulcralis (Trauer-Weide)	7	w		B1															
Trifolium repens (Weiß-Klee)	7	l																	
Urtica dioica (Große Brennnessel)	7	h																	

Erhebungsbogen

B

Projekt	Biotopkartierung Hamburg		Interne Nr.	139121	
			DK5 DK5-GK	6026	6028
Handlungsbedarf	Nein		DK5 - Name	Moorburg-Mitte	
Bearbeitung	NAB	Kopie	Biotop-Nr. alt	187	10125
Räumliche Abbildung	Fläche	Ja	Kartierung	14.07.2019	
Anzahl Abschnitte	1		Fläche / Länge [m²/m]	7643,3576	
			Breite (lineare Abb.) [m]		

Pflanzenartenliste

Gruppe / Pflanzenart	MS	M	W	Vs	St	PA	Ph	Sz	VS	V	G	cf	§	Rote Liste			
														HH	ND	SH	D
Anzahl Rote Liste Arten																	
Anzahl Arten														18			

MS: Mengensystem; M: Mengenangabe, W: Bewertung der Art (FFH-Monitoring), Vs: Vegetationsschicht, St: Status, PA: Autor Phänologie; Ph: Phänologie, Sz: Soziabilität, VS: Vitalitätssystem; V: Vitalität, G: Geschlecht, cf: unsichere Bestimmung, §: Schutz nach BNatSchG, HH: Rote Liste Hamburg, Nds: Rote Liste Niedersachsen, SH: Rote Liste Schleswig-Holstein, D: Rote Liste Deutschland

Teilflächenbeschreibung

Teilflächentyp		Teilflächen-Nr.	2
Biotoptyp	Obstwiese (2018)	Biotoptyp	LOW
- Zusatz	Brache, keine Nutzung (b)	- gesetzl. Grundl.	(§ 30 (2) 7.2)
FFH-LRT		FFH-LRT	
Beschreibung		Entw.potential LRT	
		Hauptfläche	
		Flächenanteil	20 %
		FFH-Unters.Fläche	Nein
		Saatgutfläche	Nein