

# Erhebungsbogen

**B**

<b>Projekt</b>	Biotopkartierung Hamburg	<b>Interne Nr.</b>	139129
		<b>DK5   DK5-GK</b>	<b>6026</b> 6028
<b>Handlungsbedarf</b>	Nein	<b>DK5 - Name</b>	Moorburg-Mitte
<b>Bearbeitung</b>	NAB	<b>Biotop-Nr.   alt</b>	<b>184</b> 10122
<b>Räumliche Abbildung</b>	Fläche	<b>Kartierung</b>	14.07.2019
<b>Anzahl Abschnitte</b>	1	<b>Fläche / Länge [m<sup>2</sup>/m]</b>	9192,5083
		<b>Breite (lineare Abb.) [m]</b>	

**Gesetzlicher Schutz**    **\_ kein gesetzl. Schutz kein gesetzlich geschütztes Biotop**    **Schutz nur teilweise**    **Nein**

<b>Gesamtbewertung</b>	5	Noch wertvoll, gut entwicklungsfähig
– <b>Alter</b>	4	Biotop mittleren Alters, 10 bis 20 Jahre
– <b>Belastungsgrad</b>	6	Flächenhaft geringe oder örtlich stärkere oder Vorbelastung mit deutlichem Einfluß
– <b>Ökolog. Funktion</b>	6	Hohe Bedeutung in einem Biotopkomplex, für den lokalen Biotopverbund oder als Puffer
– <b>Seltenheit</b>	4	Verbr. Biotoptyp ohne biotypische Artenvielfalt, Ubi quisten

## Bestandsbeschreibung

Seit langem brachliegende, ehemals beweidete Grünlandfläche mit weit eingetieftem Randgrabensystem, das von nitrophytischen Wasserschwadenröhrichten bewachsen ist. Die Vegetation der Fläche ist von Ackerkratzdistel dominiert, mittig findet sich ein Dickicht aus Brombeere.

## Vorkommen an Biotoptypen

1	TF	Typ	HF	F.Anteil
2	BTYP	Biotoptyp		- gesetzl. Grundl.
3	Zusatz	Zusatz zum Biotoptypen		
4	LRT	Lebensraumtyp		
1	1		Ja	90 %
2	AKM	Halbruderale Gras- und Staudenflur mittlerer Standorte (2018)		
1	2			10 %
2	HRR	Ruderalgebüsch (2018)		

## Räumliche Lage

<b>Lagebeschreibung</b>	Zwischen Spülfeld und Moorburger Elbdeich		
<b>Nachbarnutzung/en</b>	Weide, Obstwiesen-Brache, Siedlung, Spülfeld		
<b>Rechtswert (X)</b>	561680	<b>Hochwert (Y)</b>	5927524
<b>Bezirk</b>	Harburg	<b>Naturraum</b>	Finkenwerder, Altenwerder (673.00)
<b>Stadtteil (OT-Nr.)</b>	Moorburg (712)	<b>Gemarkung</b>	Moorburg (704)
<b>Digitaler Grünplan</b>	<input type="checkbox"/> <b>Hafengesamtgebiet</b>	<input checked="" type="checkbox"/> <b>Ramsargebiet</b>	<input type="checkbox"/> <b>EG-Vogelschutzgeb.</b>
<b>Ausgleichsflächen</b>	<input type="checkbox"/> <b>Biosphärenreservat</b>	<input type="checkbox"/> <b>Nationalpark</b>	<input type="checkbox"/>
<b>NSG / ND / LSG</b>	LSG Moorburg [ HH-2043 / Anteil: 96% ]		
<b>FFH-GEBIET</b>			
<b>Wasserschutzgebiet</b>			

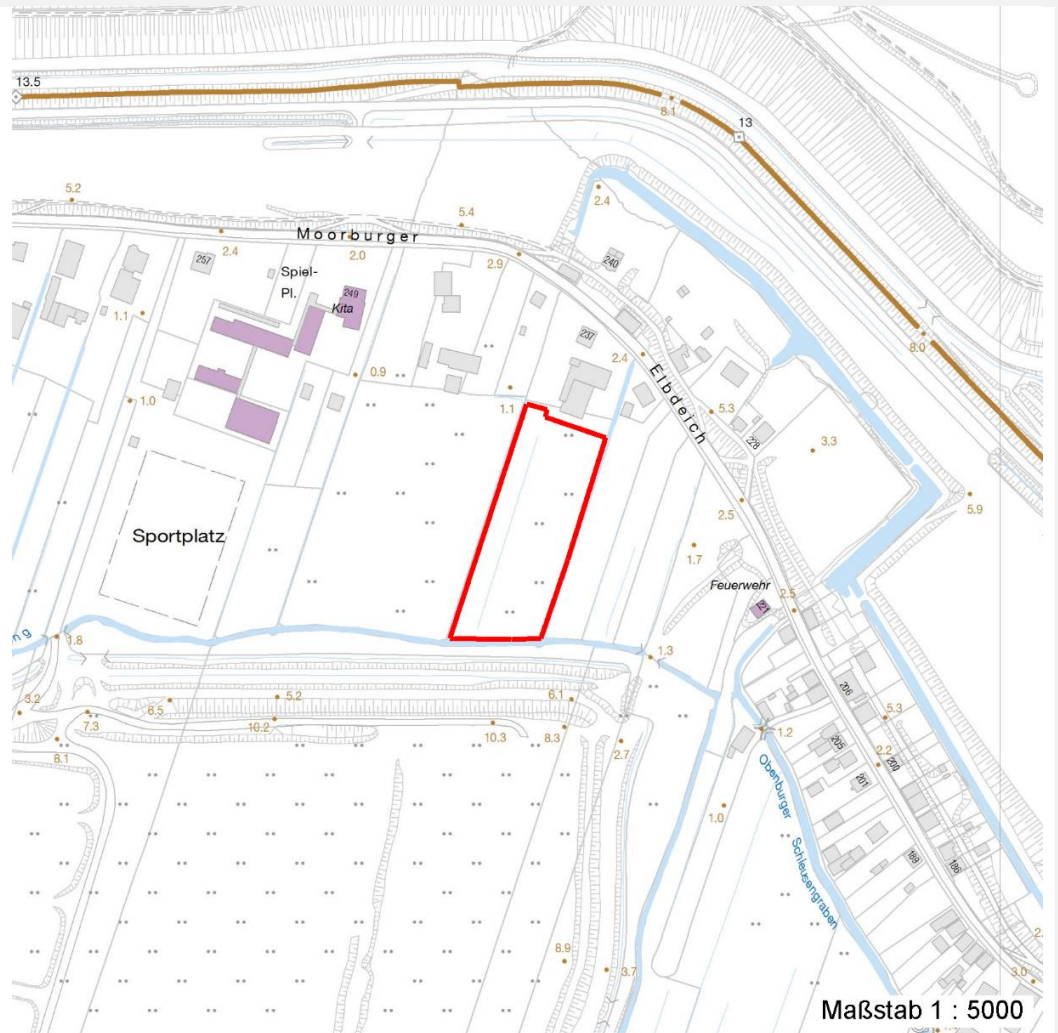
# Erhebungsbogen

**B**

<b>Projekt</b>	Biotopkartierung Hamburg	<b>Interne Nr.</b>	139129
<b>Handlungsbedarf</b>	Nein	<b>DK5   DK5-GK</b>	<b>6026</b> 6028
<b>Bearbeitung</b>	NAB	<b>DK5 - Name</b>	Moorburg-Mitte
<b>Räumliche Abbildung</b>	Fläche	<b>Biotop-Nr.   alt</b>	<b>184</b> 10122
<b>Anzahl Abschnitte</b>	1	<b>Kartierung</b>	14.07.2019
		<b>Fläche / Länge [m<sup>2</sup>/m]</b>	9192,5083
		<b>Breite (lineare Abb.) [m]</b>	

## Räumliche Lage

### Karte



## Weitere Erhebungsbögen

Interne Nr.	Interne Nr. Zuordnung	DK5	Biotop-Nr.	Kartierung	Zuordnung	DK5 (GK)	Biotop-Nr. (alt)
139129	16844	6026	184	21.08.2010	K	6028	10122
139129	16843	6026	40	30.09.2002	=	6028	61

Zuordnung: N = nachfolgende Kartierung, K = weitere Kartierungen (zeitlich vorher oder nachher)

## Weitere Angaben

Merkmal	Wert
<b>Auswertung</b>	
Gefährdung/ Einflüsse	Verarmung an Arten durch Aufgabe der Nutzung, verfilzende Bestände, nur mäßig artenreich.
Wertgesichtspunkte	Bedeutung für den Biotopverbund Ungestörte Lage, biomassereich, geeignet als Lebensraum für verbreitetere Wirbellose und Vögel sowie als Unterschlupf von Kleinsäugetieren.

# Erhebungsbogen

**B**

<b>Projekt</b>	Biotopkartierung Hamburg	<b>Interne Nr.</b>	139129
<b>Handlungsbedarf</b>	Nein	<b>DK5   DK5-GK</b>	<b>6026</b> 6028
<b>Bearbeitung</b>	NAB	<b>DK5 - Name</b>	Moorburg-Mitte
<b>Räumliche Abbildung</b>	Fläche	<b>Biotop-Nr.   alt</b>	<b>184</b> 10122
<b>Anzahl Abschnitte</b>	1	<b>Kartierung</b>	14.07.2019
		<b>Fläche / Länge [m<sup>2</sup>/m]</b>	9192,5083
		<b>Breite (lineare Abb.) [m]</b>	

## Weitere Angaben

Merkmal	Wert
zoologisch bedeutsame Strukturen	Blütenreiche Fluren
Bedeutung für Tiergruppe	Insekten, allgemein Vögel
Maßnahmen	Flächen auch weiterhin der Sukzession überlassen, oder extensive Grünlandnutzung aufnehmen Wasserstand in jedem Fall dringend anheben.

## Teilflächenbeschreibung

<b>Teilflächentyp</b>		<b>Teilflächen-Nr.</b>	1
<b>Biotoptyp</b>	Halbruderale Gras- und Staudenflur mittlerer Standorte (2018)	<b>Biotoptyp</b>	AKM
<b>- Zusatz</b>		<b>- gesetzl. Grundl.</b>	
<b>FFH-LRT</b>		<b>FFH-LRT</b>	
<b>Beschreibung</b>		<b>Entw.potential LRT</b>	
		<b>Hauptfläche</b>	Ja
		<b>Flächenanteil</b>	90 %
		<b>FFH-Unters.Fläche</b>	Nein
		<b>Saatgutfläche</b>	Nein

## Zeigerwerte der Pflanzenartenliste (Auswertung)

<b>Standort</b>	<b>Belichtung</b>	sonnig	7,7
<b>Boden</b>	<b>Feuchte</b>	mäßig feucht und wechselfeucht	5,8
	<b>Stickstoff (N)</b>	stickstoffreich	7,5
	<b>Reaktion</b>	neutral	6,7
<b>Vegetation</b>	<b>Mahdverträglichkeit</b>	mäßig schnittverträglich (erster Schnitt nicht vor 1. Juli)	4,9
<b>Zeigerwerte</b>	<b>Futterwert</b>	geringwertiges Futter	2,9
	<b>Wechselfeuchteanzeiger</b>		1
	<b>Giftpflanzen</b>		0
	<b>Überschw.anzeiger</b>		0

## Pflanzenartenliste

Gruppe / Pflanzenart	MS	M	W	Vs	St	PA	Ph	Sz	VS	V	G	cf	§	Rote Liste			
														HH	ND	SH	D
<b>Tracheobionta (Gefäßpflanzen)</b>																	
Alopecurus pratensis (Wiesen-Fuchsschwanz)	7	z															
Calystegia sepium (Zaun-Winde)	7	z															
Cirsium arvense (Acker-Kratzdistel)	7	d															
Elymus repens (Gewöhnliche Quecke)	7	z															
Galium aparine (Kletten-Labkraut)	7	z															
Holcus lanatus (Wolliges Honiggras)	7	z															
Prunus cerasifera (Kirsch-Pflaume)	7	z															
Rubus fruticosus agg. (Artengruppe Echte Brombeere)	7	l															
Urtica dioica (Große Brennessel)	7	h															

# Erhebungsbogen

**B**

<b>Projekt</b>	Biotopkartierung Hamburg	<b>Interne Nr.</b>	139129
		<b>DK5   DK5-GK</b>	<b>6026</b> 6028
<b>Handlungsbedarf</b>	Nein	<b>DK5 - Name</b>	Moorburg-Mitte
<b>Bearbeitung</b>	NAB	<b>Biotop-Nr.   alt</b>	<b>184</b> 10122
<b>Räumliche Abbildung</b>	Fläche	<b>Kartierung</b>	14.07.2019
<b>Anzahl Abschnitte</b>	1	<b>Fläche / Länge [m<sup>2</sup>/m]</b>	9192,5083
		<b>Breite (lineare Abb.) [m]</b>	

## Pflanzenartenliste

Gruppe / Pflanzenart	MS	M	W	Vs	St	PA	Ph	Sz	VS	V	G	cf	§	Rote Liste			
														HH	ND	SH	D
<b>Anzahl Rote Liste Arten</b>																	
<b>Anzahl Arten</b>														9			

MS: Mengensystem; M: Mengenangabe, W: Bewertung der Art (FFH-Monitoring), Vs: Vegetationsschicht, St: Status, PA: Autor Phänologie; Ph: Phänologie, Sz: Soziabilität, VS: Vitalitätssystem; V: Vitalität, G: Geschlecht, cf: unsichere Bestimmung, §: Schutz nach BNatSchG, HH: Rote Liste Hamburg, Nds: Rote Liste Niedersachsen, SH: Rote Liste Schleswig-Holstein, D: Rote Liste Deutschland

## Teilflächenbeschreibung

<b>Teilflächentyp</b>		<b>Teilflächen-Nr.</b>	2
<b>Biotoptyp</b>	Ruderalgebüsch (2018)	<b>Biotoptyp</b>	HRR
- Zusatz		- gesetzl. Grundl.	
<b>FFH-LRT</b>		<b>FFH-LRT</b>	
<b>Beschreibung</b>		<b>Entw.potential LRT</b>	
		<b>Hauptfläche</b>	
		<b>Flächenanteil</b>	10 %
		<b>FFH-Unters.Fläche</b>	Nein
		<b>Saatgutfläche</b>	Nein