

# Erhebungsbogen

**B**

<b>Projekt</b>	Biotopkartierung Hamburg	<b>Interne Nr.</b>	139154
<b>Handlungsbedarf</b>	Nein	<b>DK5   DK5-GK</b>	<b>6026</b> 6028
<b>Bearbeitung</b>	NAB	<b>DK5 - Name</b>	Moorburg-Mitte
<b>Räumliche Abbildung</b>	Fläche	<b>Biotop-Nr.   alt</b>	<b>177</b> 10114
<b>Anzahl Abschnitte</b>	1	<b>Kartierung</b>	13.07.2019
		<b>Fläche / Länge [m<sup>2</sup>/m]</b>	21813,4789
		<b>Breite (lineare Abb.) [m]</b>	

<b>Gesetzlicher Schutz</b>	<b>§ 30 (2) 2.2 Sümpfe</b>	<b>Schutz nur teilweise</b>	<b>Ja</b>
----------------------------	----------------------------	-----------------------------	-----------

<b>Gesamtbewertung</b>	6	Wertvoll
– <b>Alter</b>	5	Biotop mittleren Alters, 20 bis 50 Jahre
– <b>Belastungsgrad</b>	7	Flächenhaft geringe oder Vorbelastung mit schwachem Einfluß
– <b>Ökolog. Funktion</b>	7	Sehr hohe Bedeutung in einem Biotopkomplex, für den lokalen Biotopverbund oder als Puffer
– <b>Seltenheit</b>	5	Seltener Biotoptyp, floristisch stark verarmt, ohne seltener Pflges. od. verbr. artenreicher Biotoptyp

## Bestandsbeschreibung

Großflächige Feuchtbrache zwischen Siedlung und landwirtschaftlich genutzten Flächen. Abwechselnde bzw. sich durchdringende Dominanzbestände von Rohrglanzgras, Großem Wasserschwaden mit hohem Anteil an Brennnessel, Ackerkratzdistel und Riesen-Goldrute. Reinbestände der Röhrichtarten u.a. an den verlandenden Beetgräben. Teilweise gesetzlicher Schutz als Sumpf oder Röhrichte (inkl. der Gehölzbestände). weiterhin treten Arten der Feuchten Hochstaudenfluren auf, stellenweise kommen Gebüsche aus Korbweide und Brombeere auf, weiterhin sind einige Baumgruppen aus Silberweide/Bruchweide und Schwarzerle zu finden. Im mittleren Teil werden Teilbereiche als naturnahe Kleingärten genutzt (teilweise auskartiert). Ablagerung von Gartenabfällen

## Vorkommen an Biototypen

1	TF	BTYP	Typ	HF	F.Anteil
2		Zusatz	Zusatz zum Biototypen		- gesetzl. Grundl.
3		LRT	Lebensraumtyp		
1	1			Ja	40 %
2		AKF	Halbruderale Gras- und Staudenflur feuchter Standorte (2018)		
3		re	Beetrelief (mit Gruppen) (re)		
1	2				30 %
2		HSC	Weiden-Moor- und Sumpfgebüsch nährstoffreicher Standorte (2018)		(§ 30 (2) 4.1)
1	3				15 %
2		NRZ	Sonstiges Röhricht (2018)		§ 30 (2) 2.3
1	4				5 %
2		WPW	Weiden-Pionier- oder Vorwald (2018)		
1	5				10 %
2		ANS	Goldrutenfluren (2018)		

## Räumliche Lage

<b>Lagebeschreibung</b>	westlich Moorburger Kirchdeich		
<b>Nachbarnutzung/en</b>	Siedlung, Landwirtschaft		
<b>Rechtswert (X)</b>	561765	<b>Hochwert (Y)</b>	5926607
<b>Bezirk</b>	Harburg	<b>Naturraum</b>	Altländer Randmoorsenke (671.22)
<b>Stadtteil (OT-Nr.)</b>	Moorburg (712)	<b>Gemarkung</b>	Moorburg (704)
<b>Digitaler Grünplan</b>	<input type="checkbox"/> Hafengesamtgebiet	<input checked="" type="checkbox"/> x	<b>Ramsargebiet</b> <input type="checkbox"/> EG-Vogelschutzgeb. <input type="checkbox"/>
<b>Ausgleichsflächen</b>	<input type="checkbox"/> Biosphärenreservat	<input type="checkbox"/> Nationalpark	<input type="checkbox"/>
<b>NSG / ND / LSG</b>	LSG Moorburg [ HH-2043 / Anteil: 100% ]		
<b>FFH-GEBIET</b>			
<b>Wasserschutzgebiet</b>			

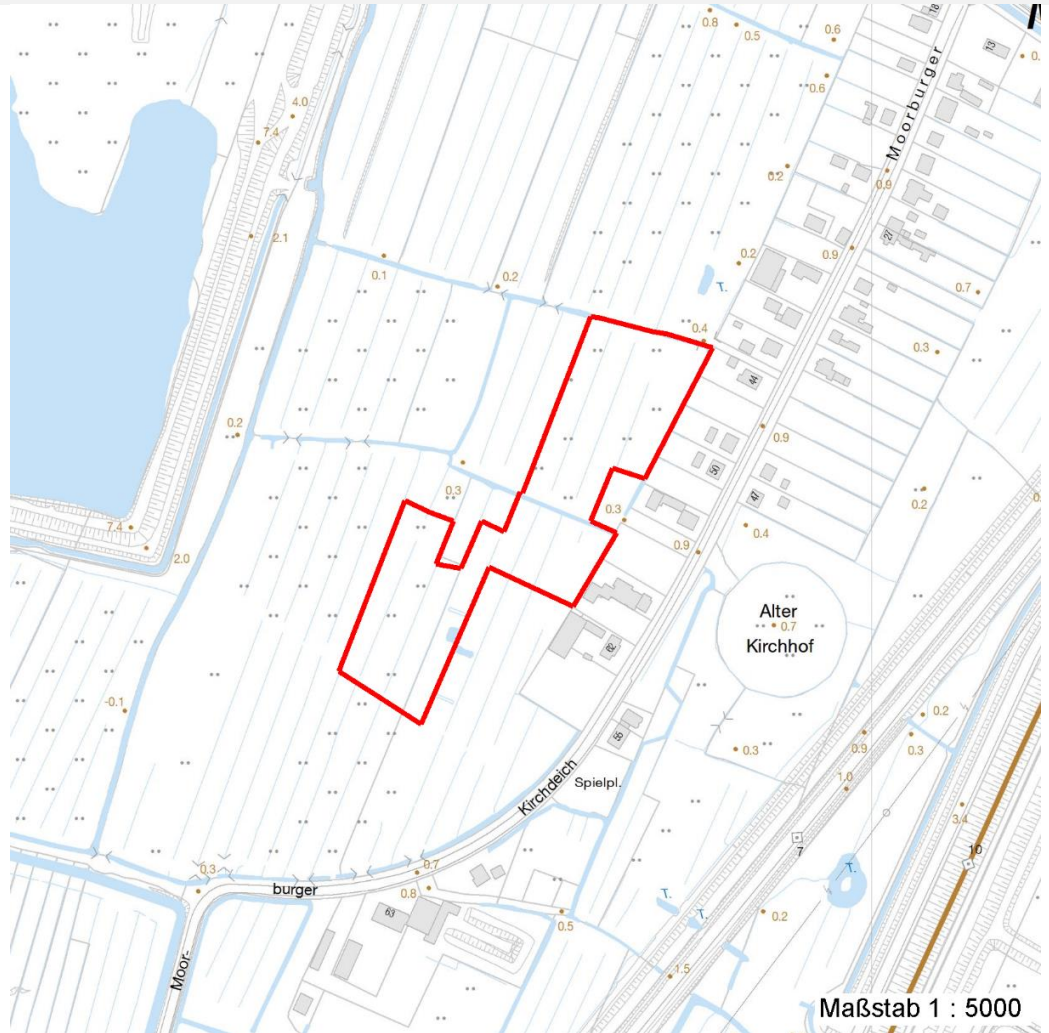
# Erhebungsbogen

**B**

<b>Projekt</b>	Biotopkartierung Hamburg		<b>Interne Nr.</b>	139154	
<b>Handlungsbedarf</b>	Nein		<b>DK5   DK5-GK</b>	6026	6028
<b>Bearbeitung</b>	NAB	<b>Kopie</b> Ja	<b>DK5 - Name</b>	Moorburg-Mitte	
<b>Räumliche Abbildung</b>	Fläche		<b>Biotop-Nr.   alt</b>	177	10114
<b>Anzahl Abschnitte</b>	1		<b>Kartierung</b>	13.07.2019	
			<b>Fläche / Länge [m<sup>2</sup>/m]</b>	21813,4789	
			<b>Breite (lineare Abb.) [m]</b>		

## Räumliche Lage

### Karte



## Weitere Erhebungsbögen

Interne Nr.	Interne Nr. Zuordnung	DK5	Biotop-Nr.	Kartierung	Zuordnung	DK5 (GK)	Biotop-Nr. (alt)
139154	16756	6026	177	14.08.2010	K	6028	10114
139154	16715	6026	42	30.09.2002	<	6028	63

Zuordnung: N = nachfolgende Kartierung, K = weitere Kartierungen (zeitlich vorher oder nachher)

## Foto

Interne Nr.	Index	Dateiname	Aufnahmerichtung
75745	0	6026_177_130719_2.JPG	
75746	0	6026_177_130719_1.JPG	
75747	0	6026_177_130719_3.JPG	
75748	0	6026_177_130719_4.JPG	

# Erhebungsbogen

**B**

<b>Projekt</b>	Biotopkartierung Hamburg	<b>Interne Nr.</b>	139154
		<b>DK5   DK5-GK</b>	<b>6026</b> 6028
<b>Handlungsbedarf</b>	Nein	<b>DK5 - Name</b>	Moorburg-Mitte
<b>Bearbeitung</b>	NAB	<b>Biotop-Nr.   alt</b>	<b>177</b> 10114
<b>Räumliche Abbildung</b>	Fläche	<b>Kartierung</b>	13.07.2019
<b>Anzahl Abschnitte</b>	1	<b>Fläche / Länge [m<sup>2</sup>/m]</b>	21813,4789
		<b>Breite (lineare Abb.) [m]</b>	

## Weitere Angaben

<b>Merkmal</b>	<b>Wert</b>
<b>Auswertung</b>	
Gefährdung/ Einflüsse	Hoher Anteil nicht heimischer Pflanzen (Solidago gigantea, Fallopia japonica) Ablagerung von Gartenabfällen
Wertgesichtspunkte	Intensive Nutzung oder Pflege Bedeutung für den Biotopverbund Naturnahes Element in beeinträchtigter Umgebung
zoologisch bedeutsame Strukturen	Strukturvielfalt Blütenreiche Fluren Dichte Gehölzstruktur
Bedeutung für Tiergruppe	Hochwüchsige Gras- und Krautfluren Amphibien Vögel Insekten, allgemein
Maßnahmen	Kleinsäuger 1.1 - Sukzession ungestört ablaufen lassen 1.25 - Wasserstand anheben

## Erhebungsbogen

**B**

<b>Projekt</b>	Biotopkartierung Hamburg	<b>Interne Nr.</b>	139154
<b>Handlungsbedarf</b>	Nein	<b>DK5   DK5-GK</b>	<b>6026</b> 6028
<b>Bearbeitung</b>	NAB	<b>DK5 - Name</b>	Moorburg-Mitte
<b>Räumliche Abbildung</b>	Fläche	<b>Biotop-Nr.   alt</b>	<b>177</b> 10114
<b>Anzahl Abschnitte</b>	1	<b>Kartierung</b>	13.07.2019
		<b>Fläche / Länge [m<sup>2</sup>/m]</b>	21813,4789
		<b>Breite (lineare Abb.) [m]</b>	

### Foto

**Fotodatei** 6026\_177\_130719\_1.JPG  
**Bildbeschreibung** k.A.  
**Aufnahmerichtung**



**Fotodatei** 6026\_177\_130719\_2.JPG  
**Bildbeschreibung** k.A.  
**Aufnahmerichtung**



# Erhebungsbogen

**B**

<b>Projekt</b>	Biotopkartierung Hamburg	<b>Interne Nr.</b>	139154
<b>Handlungsbedarf</b>	Nein	<b>DK5   DK5-GK</b>	<b>6026</b> 6028
<b>Bearbeitung</b>	NAB	<b>DK5 - Name</b>	Moorburg-Mitte
<b>Räumliche Abbildung</b>	Fläche	<b>Biotop-Nr.   alt</b>	<b>177</b> 10114
<b>Anzahl Abschnitte</b>	1	<b>Kartierung</b>	13.07.2019
		<b>Fläche / Länge [m<sup>2</sup>/m]</b>	21813,4789
		<b>Breite (lineare Abb.) [m]</b>	

## Foto

<b>Fotodatei</b>	6026_177_130719_3.JPG	<b>Fotodatei</b>	6026_177_130719_4.JPG
<b>Bildbeschreibung</b>	k.A.	<b>Bildbeschreibung</b>	k.A.
<b>Aufnahmerichtung</b>		<b>Aufnahmerichtung</b>	



## Teilflächenbeschreibung

<b>Teilflächentyp</b>		<b>Teilflächen-Nr.</b>	1
<b>Biototyp</b>	Halbruderale Gras- und Staudenflur feuchter Standorte (2018)	<b>Biototyp</b>	AKF
- Zusatz	Beetrelief (mit Gruppen) (re)	- gesetzl. Grundl.	
<b>FFH-LRT Beschreibung</b>		<b>FFH-LRT Entw.potential LRT</b>	
		<b>Hauptfläche</b>	Ja
		<b>Flächenanteil</b>	40 %
		<b>FFH-Unters.Fläche</b>	Nein
		<b>Saatgutfläche</b>	Nein

## Zeigerwerte der Pflanzenartenliste (Auswertung)

<b>Standort</b>	<b>Belichtung</b>	halbsonnig	7,2
<b>Boden</b>	<b>Feuchte</b>	feucht	7
	<b>Stickstoff (N)</b>	stickstoffreich	7,4
	<b>Reaktion</b>	neutral	6,9
<b>Vegetation</b>	<b>Mahdverträglichkeit</b>	schnittempfindlich bis mäßig schnittverträglich	4,3
<b>Zeigerwerte</b>	<b>Futterwert</b>	geringwertiges Futter	3,4
	<b>Wechselfeuchteanzeiger</b>		4
	<b>Giftpflanzen</b>		0
	<b>Überschw.anzeiger</b>		6

# Erhebungsbogen

**B**

<b>Projekt</b>	Biotopkartierung Hamburg		<b>Interne Nr.</b>	139154	
			<b>DK5   DK5-GK</b>	<b>6026</b>	6028
<b>Handlungsbedarf</b>	Nein		<b>DK5 - Name</b>	Moorburg-Mitte	
<b>Bearbeitung</b>	NAB	<b>Kopie</b>	Ja	<b>Biotop-Nr.   alt</b>	177   10114
<b>Räumliche Abbildung</b>	Fläche			<b>Kartierung</b>	13.07.2019
<b>Anzahl Abschnitte</b>	1			<b>Fläche / Länge [m<sup>2</sup>/m]</b>	21813,4789
				<b>Breite (lineare Abb.) [m]</b>	

## Pflanzenartenliste

Gruppe / Pflanzenart	MS	M	W	Vs	St	PA	Ph	Sz	VS	V	G	cf	§	Rote Liste			
														HH	ND	SH	D
<b>Tracheobionta (Gefäßpflanzen)</b>																	
Alnus glutinosa (Schwarz-Erle)	7	l															
Bromus inermis (Wehrlose Trespe)	7	l															
Calystegia sepium (Zaun-Winde)	7	z															
Cirsium arvense (Acker-Kratzdistel)	7	l															
Dactylis glomerata (Wiesen-Knäuelgras)	7	z															
Elymus repens (Gewöhnliche Quecke)	7	l															
Epilobium hirsutum (Zottiges Weidenröschen)	7	z															
Fallopia japonica (Japanischer Staudenknöterich)	7	w															
Galium aparine (Kletten-Labkraut)	7	h															
Glechoma hederacea (Gundermann)	7	z															
Glyceria maxima (Wasser-Schwaden)	7	l															
Heracleum sphondylium (Wiesen-Bärenklau)	7	z															
Phalaris arundinacea (Rohr-Glanzgras)	7	l															
Rubus fruticosus agg. (Artengruppe Echte Brombeere)	7	l															
Salix alba (Silber-Weide)	7	z															
Salix cinerea (Grau-Weide)	7	z															
Salix fragilis (Bruch-Weide)	7	z											D		D		
Salix viminalis (Korb-Weide)	7	l															
Solidago gigantea (Riesen-Goldrute)	7	l															
Sonchus asper (Rauhe Gänsedistel)	7	w															
Typha latifolia (Breitblättriger Rohrkolben)	7	z															
Urtica dioica (Große Brennnessel)	7	h															
<b>Anzahl Rote Liste Arten</b>														<b>1</b>	<b>1</b>		
<b>Anzahl Arten</b>														<b>22</b>			

MS: Mengensystem; M: Mengenangabe, W: Bewertung der Art (FFH-Monitoring), Vs: Vegetationsschicht, St: Status, PA: Autor Phänologie; Ph: Phänologie, Sz: Soziabilität, VS: Vitalitätssystem; V: Vitalität, G: Geschlecht, cf: unsichere Bestimmung, §: Schutz nach BNatSchG, HH: Rote Liste Hamburg, Nds: Rote Liste Niedersachsen, SH: Rote Liste Schleswig-Holstein, D: Rote Liste Deutschland

## Teilflächenbeschreibung

<b>Teilflächentyp</b>		<b>Teilflächen-Nr.</b>	2
<b>Biotoptyp</b>	Weiden-Moor- und Sumpfbüsch nährstoffreicher Standorte (2018)	<b>Biotoptyp</b>	HSC
- <b>Zusatz</b>		- <b>gesetzl. Grundl.</b>	(§ 30 (2) 1.2), (§ 30 (2) 2.1), (§ 30 (2) 2.2), (§ 30 (2) 4.1), (§ 30 (2) 4.2)
<b>FFH-LRT Beschreibung</b>		<b>FFH-LRT Entw.potential LRT</b>	
		<b>Hauptfläche</b>	
		<b>Flächenanteil</b>	30%
		<b>FFH-Unters.Fläche</b>	Nein
		<b>Saatgutfläche</b>	Nein

# Erhebungsbogen

**B**

<b>Projekt</b>	Biotopkartierung Hamburg	<b>Interne Nr.</b>	139154
<b>Handlungsbedarf</b>	Nein	<b>DK5   DK5-GK</b>	<b>6026</b> 6028
<b>Bearbeitung</b>	NAB	<b>DK5 - Name</b>	Moorburg-Mitte
<b>Räumliche Abbildung</b>	Fläche	<b>Biotop-Nr.   alt</b>	<b>177</b> 10114
<b>Anzahl Abschnitte</b>	1	<b>Kartierung</b>	13.07.2019
		<b>Fläche / Länge [m<sup>2</sup>/m]</b>	21813,4789
		<b>Breite (lineare Abb.) [m]</b>	

## Teilflächenbeschreibung

<b>Teilflächentyp</b>		<b>Teilflächen-Nr.</b>	3
<b>Biotoptyp</b>	Sonstiges Röhricht (2018)	<b>Biotoptyp</b>	NRZ
- Zusatz		- gesetzl. Grundl.	(§ 30 (2) 2.2), § 30 (2) 2.3
<b>FFH-LRT</b>		<b>FFH-LRT</b>	
<b>Beschreibung</b>		<b>Entw.potential LRT</b>	
		<b>Hauptfläche</b>	
		<b>Flächenanteil</b>	15 %
		<b>FFH-Unters.Fläche</b>	Nein
		<b>Saatgutfläche</b>	Nein

## Teilflächenbeschreibung

<b>Teilflächentyp</b>		<b>Teilflächen-Nr.</b>	4
<b>Biotoptyp</b>	Weiden-Pionier- oder Vorwald (2018)	<b>Biotoptyp</b>	WPW
- Zusatz		- gesetzl. Grundl.	
<b>FFH-LRT</b>		<b>FFH-LRT</b>	
<b>Beschreibung</b>		<b>Entw.potential LRT</b>	
		<b>Hauptfläche</b>	
		<b>Flächenanteil</b>	5 %
		<b>FFH-Unters.Fläche</b>	Nein
		<b>Saatgutfläche</b>	Nein

## Teilflächenbeschreibung

<b>Teilflächentyp</b>		<b>Teilflächen-Nr.</b>	5
<b>Biotoptyp</b>	Goldrutenfluren (2018)	<b>Biotoptyp</b>	ANS
- Zusatz		- gesetzl. Grundl.	
<b>FFH-LRT</b>		<b>FFH-LRT</b>	
<b>Beschreibung</b>		<b>Entw.potential LRT</b>	
		<b>Hauptfläche</b>	
		<b>Flächenanteil</b>	10 %
		<b>FFH-Unters.Fläche</b>	Nein
		<b>Saatgutfläche</b>	Nein

# Erhebungsbogen

**B**

<b>Projekt</b>	Biotopkartierung Hamburg	<b>Interne Nr.</b>	139154
<b>Handlungsbedarf</b>	Nein	<b>DK5   DK5-GK</b>	<b>6026</b> 6028
<b>Bearbeitung</b>	NAB	<b>DK5 - Name</b>	Moorburg-Mitte
<b>Räumliche Abbildung</b>	Fläche	<b>Biotop-Nr.   alt</b>	<b>177</b> 10114
<b>Anzahl Abschnitte</b>	1	<b>Kartierung</b>	13.07.2019
		<b>Fläche / Länge [m<sup>2</sup>/m]</b>	21813,4789
		<b>Breite (lineare Abb.) [m]</b>	