

Erhebungsbogen

B

Projekt	Biotopkartierung Hamburg	Interne Nr.	139185
		DK5 DK5-GK	6026 6028
Handlungsbedarf	Nein	DK5 - Name	Moorburg-Mitte
Bearbeitung	NAB	Biotop-Nr. alt	174 10111
Räumliche Abbildung	Fläche	Kartierung	13.07.2019
Anzahl Abschnitte	1	Fläche / Länge [m²/m]	3799,7388
		Breite (lineare Abb.) [m]	

Gesetzlicher Schutz	§ 30 (2) 2.3 Röhrichte	Schutz nur teilweise	Nein
----------------------------	-------------------------------	-----------------------------	-------------

Gesamtbewertung	6	Wertvoll
– Alter	4	Biotop mittleren Alters, 10 bis 20 Jahre
– Belastungsgrad	7	Flächenhaft geringe oder Vorbelastung mit schwachem Einfluß
– Ökolog. Funktion	7	Sehr hohe Bedeutung in einem Biotopkomplex, für den lokalen Biotopverbund oder als Puffer
– Seltenheit	5	Seltener Biotoptyp, floristisch stark verarmt, ohne seltener Pflges. od. verbr. artenreicher Biotoptyp

Bestandsbeschreibung

von Rohrglanzgras dominierte, selten und nur teilweise als Pferdeweide genutzte Fläche. Lokales Auftreten von Quecke und Fuchsschwanz, Brennessel-Herden, kleinflächige Dominanzbestände von Schilf, lokales Auftreten von Hochstauden. Die Fläche wird von einer Pipeline zwischen den Spülfeldern durchquert, rings um die Leitung wurde freigeschnitten. Im Norden randlich Einwanderung von Schwarzerle, im Süden zum Kartierzeitpunkt beweidet, hier lokal einige Kräuter.

Vorkommen an Biotoptypen

1	TF	Typ	HF	F.Anteil
2	BTYP	Biotoptyp		- gesetzl. Grundl.
3	Zusatz	Zusatz zum Biotoptypen		
4	LRT	Lebensraumtyp		
1	1		Ja	100 %
2	NRG	Rohrglanzgras-Röhricht (2018)		§ 30 (2) 2.3

Räumliche Lage

Lagebeschreibung	östlich Moorburger Kirchdeich zw. Haus 55 und 63		
Nachbarnutzung/en	Sukzessionsfläche, Siedlung, Verkehr		
Rechtswert (X)	561784	Hochwert (Y)	5926372
Bezirk	Harburg	Naturraum	Altländer Randmoorsenke (671.22)
Stadtteil (OT-Nr.)	Moorburg (712)	Gemarkung	Moorburg (704)
Digitaler Grünplan	<input type="checkbox"/> Hafengesamtgebiet	<input checked="" type="checkbox"/> Ramsargebiet	<input type="checkbox"/> EG-Vogelschutzgeb.
Ausgleichsflächen	<input type="checkbox"/> Biosphärenreservat	<input type="checkbox"/> Nationalpark	<input type="checkbox"/>
NSG / ND / LSG	LSG Moorburg [HH-2043 / Anteil: 100%]		
FFH-GEBIET			
Wasserschutzgebiet			

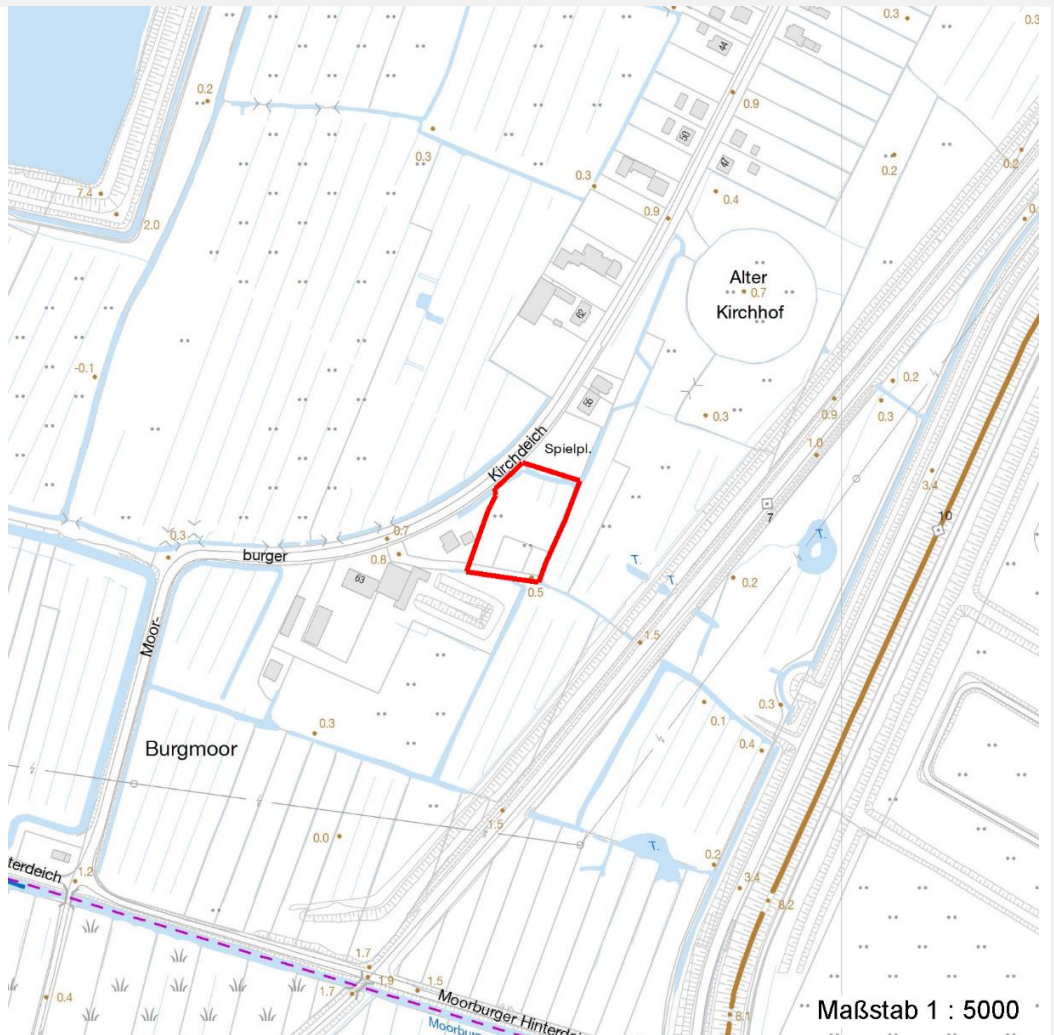
Erhebungsbogen

B

Projekt	Biotopkartierung Hamburg	Interne Nr.	139185
Handlungsbedarf	Nein	DK5 DK5-GK	6026 6028
Bearbeitung	NAB	DK5 - Name	Moorburg-Mitte
Räumliche Abbildung	Fläche	Biotop-Nr. alt	174 10111
Anzahl Abschnitte	1	Kartierung	13.07.2019
		Fläche / Länge [m²/m]	3799,7388
		Breite (lineare Abb.) [m]	

Räumliche Lage

Karte



Weitere Erhebungsbögen

Interne Nr.	Interne Nr. Zuordnung	DK5	Biotop-Nr.	Kartierung	Zuordnung	DK5 (GK)	Biotop-Nr. (alt)
139185	16913	6026	174	21.08.2010	K	6028	10111
139185	16716	6026	225	15.08.2003	<	6228	31

Zuordnung: N = nachfolgende Kartierung, K = weitere Kartierungen (zeitlich vorher oder nachher)

Foto

Interne Nr.	Index	Dateiname	Aufnahmerichtung
75818	0	6026_174_130719_3.JPG	
75819	0	6026_174_130719_1.JPG	
75820	0	6026_174_130719_2.JPG	

Erhebungsbogen

B

Projekt	Biotopkartierung Hamburg	Interne Nr.	139185
Handlungsbedarf	Nein	DK5 DK5-GK	6026 6028
Bearbeitung	NAB	DK5 - Name	Moorburg-Mitte
Räumliche Abbildung	Fläche	Biotop-Nr. alt	174 10111
Anzahl Abschnitte	1	Kartierung	13.07.2019
		Fläche / Länge [m²/m]	3799,7388
		Breite (lineare Abb.) [m]	

Weitere Angaben

Merkmal	Wert
Auswertung	
Wertgesichtspunkte	Bedeutung für den Biotopverbund Teil eines größeren Biotopkomplexes
zoologisch bedeutsame Strukturen	Hochwüchsige Gras- und Krautfluren
Bedeutung für Tiergruppe	Amphibien Vögel
Maßnahmen	1.3 - Extensive Nutzung / Pflege

Foto

Fotodatei	6026_174_130719_3.JPG	Fotodatei	
Bildbeschreibung	k.A.	Bildbeschreibung	
Aufnahmerichtung		Aufnahmerichtung	



Erhebungsbogen

B

Projekt	Biotopkartierung Hamburg	Interne Nr.	139185
Handlungsbedarf	Nein	DK5 DK5-GK	6026 6028
Bearbeitung	NAB	DK5 - Name	Moorburg-Mitte
Räumliche Abbildung	Fläche	Biotop-Nr. alt	174 10111
Anzahl Abschnitte	1	Kartierung	13.07.2019
		Fläche / Länge [m²/m]	3799,7388
		Breite (lineare Abb.) [m]	

Foto

Fotodatei	6026_174_130719_1.JPG	Fotodatei	6026_174_130719_2.JPG
Bildbeschreibung	k.A.	Bildbeschreibung	k.A.
Aufnahmerichtung		Aufnahmerichtung	



Teilflächenbeschreibung

Teilflächentyp		Teilflächen-Nr.	1
Biotoptyp	Rohrglanzgras-Röhricht (2018)	Biotoptyp	NRG
- Zusatz		- gesetzl. Grundl.	§ 30 (2) 2.3
FFH-LRT		FFH-LRT	
Beschreibung		Entw.potential LRT	
		Hauptfläche	Ja
		Flächenanteil	100 %
		FFH-Unters.Fläche	Nein
		Saatgutfläche	Nein

Zeigerwerte der Pflanzenartenliste (Auswertung)

Standort	Belichtung	halbsonnig	7
Boden	Feuchte	naß	7,8
	Stickstoff (N)	stickstoffreich	7,3
	Reaktion	neutral	6,8
Vegetation	Mahdverträglichkeit	mäßig schnittverträglich (erster Schnitt nicht vor 1. Juli)	4,6
Zeigerwerte	Futterwert	mäßige Futterqualität	3,8
	Wechselfeuchteanzeiger		4
	Giftpflanzen		1
	Überschw.anzeiger		3

Erhebungsbogen

B

Projekt	Biotopkartierung Hamburg		Interne Nr.	139185	
Handlungsbedarf	Nein		DK5 DK5-GK	6026	6028
Bearbeitung	NAB	Kopie	DK5 - Name	Moorburg-Mitte	
Räumliche Abbildung	Fläche	Ja	Biotop-Nr. alt	174	10111
Anzahl Abschnitte	1		Kartierung	13.07.2019	
			Fläche / Länge [m²/m]	3799,7388	
			Breite (lineare Abb.) [m]		

Pflanzenartenliste

Gruppe / Pflanzenart	MS	M	W	Vs	St	PA	Ph	Sz	VS	V	G	cf	Rote Liste						
													§	HH	ND	SH	D		
Tracheobionta (Gefäßpflanzen)																			
Alnus glutinosa (Schwarz-Erle)	7	l		B2															
Alopecurus pratensis (Wiesen-Fuchsschwanz)	7	z																	
Calamagrostis canescens (Sumpf-Reitgras)	7	z																	
Calystegia sepium (Zaun-Winde)	7	z																	
Cirsium arvense (Acker-Kratzdistel)	7	l																	
Elymus repens (Gewöhnliche Quecke)	7	z																	
Epilobium hirsutum (Zottiges Weidenröschen)	7	w																	
Equisetum palustre (Sumpf-Schachtelhalm)	7	w																	
Filipendula ulmaria (Mädesüß)	7	w																	
Galium aparine (Kletten-Labkraut)	7	z																	
Glyceria maxima (Wasser-Schwaden)	7	z																	
Heracleum sphondylium (Wiesen-Bärenklau)	7	w																	
Juncus effusus (Flutter-Binse)	7	w																	
Lathyrus pratensis (Wiesen-Platterbse)	7	w																	
Lythrum salicaria (Blut-Weiderich)	7	w																	
Myosotis scorpioides (Sumpf-Vergissmeinnicht)	7	w																	V
Persicaria amphibia (Wasser-Knöterich)	7	w																	
Phalaris arundinacea (Rohr-Glanzgras)	7	d																	
Phragmites australis (Schilf)	7	l																	
Rumex obtusifolius (Stumpfblättriger Ampfer)	7	l																	
Urtica dioica (Große Brennnessel)	7	l																	
Vicia cracca (Vogel-Wicke)	7	z																	
														Anzahl Rote Liste Arten				1	
														Anzahl Arten				22	

MS: Mengensystem; M: Mengenangabe, W: Bewertung der Art (FFH-Monitoring), Vs: Vegetationsschicht, St: Status, PA: Autor Phänologie; Ph: Phänologie, Sz: Soziabilität, VS: Vitalitätssystem; V: Vitalität, G: Geschlecht, cf: unsichere Bestimmung, §: Schutz nach BNatSchG, HH: Rote Liste Hamburg, Nds: Rote Liste Niedersachsen, SH: Rote Liste Schleswig-Holstein, D: Rote Liste Deutschland