

Erhebungsbogen

B

Projekt	Biotopkartierung Hamburg	Interne Nr.	139182
		DK5 DK5-GK	6026 6028
Handlungsbedarf	Nein	DK5 - Name	Moorburg-Mitte
Bearbeitung	NAB	Biotop-Nr. alt	162 10099
Räumliche Abbildung	Fläche	Kartierung	18.07.2019
Anzahl Abschnitte	1	Fläche / Länge [m²/m]	33419,7885
		Breite (lineare Abb.) [m]	

Gesetzlicher Schutz	§ 30 (2) 2.2 Sümpfe	Schutz nur teilweise	Nein
----------------------------	---------------------	-----------------------------	------

Gesamtbewertung	6 Wertvoll
– Alter	5 Biotop mittleren Alters, 20 bis 50 Jahre
– Belastungsgrad	6 Flächenhaft geringe oder örtlich stärkere oder Vorbelastung mit deutlichem Einfluß
– Ökolog. Funktion	6 Hohe Bedeutung in einem Biotopkomplex, für den lokalen Biotopverbund oder als Puffer
– Seltenheit	6 Seltener Biotoptyp, ohne seltene oder bedrohte Pflges., ungesättigtes Artenspektrum, reliktsche RL-Arten

Bestandsbeschreibung

Aus einer Pflanzung hervorgegangenes feuchtes Gehölz jungen Alters. Im Osten sind u.a. Bergahorn, Hainbuche, Hasel Wintelinde und Eiche prägend (HGZ), hier dichter Bestand und kaum Krautschicht, randlich Nitrophyten. Im südwestlichen Teil dominieren Schwarzerle und Esche. Der Wasserstand scheint nachträglich angehoben worden zu sein, im zentralen Bereich sterben die dominanten Schwarzerlen und Eschen ab, im Unterwuchs vitale Strauchschicht aus Schneebeere und Weiden. In der Krautschicht Röhricht aus Rohrkolben, Großem Wasserschwaden und Rohrglanzgras neben Herden der Brennessel, daneben Arten der feuchten Hochstaudenfluren. Auf höher gelegenen Wällen Bergahorn, Hasel, Hartriegel.

Vorkommen an Biotoptypen

1	TF	Typ	HF	F.Anteil
2	BTYP	Biotoptyp		- gesetzl. Grundl.
3	Zusatz	Zusatz zum Biotoptypen		
4	LRT	Lebensraumtyp		
1	1		Ja	50 %
2	HGF	Naturnahes Gehölz feuchter bis nasser Standorte (2018)		(§ 14 (2) 2.3)
3	!	reich an Tot- oder Altholz (!)		
1	2			20 %
2	NRZ	Sonstiges Röhricht (2018)		§ 30 (2) 2.3
1	3			30 %
2	ZHN	Gepflanzter Gehölzbestand aus vorwiegend heimischen Arten (2018)		

Räumliche Lage

Lagebeschreibung	nördlich Moorburger Hinterdeich westlich Bahntrasse		
Nachbarnutzung/en	Bahn, Strasse, Sukzessionsfläche, Gehölz		
Rechtswert (X)	561842	Hochwert (Y)	5926136
Bezirk	Harburg	Naturraum	Altländer Randmoorsenke (671.22)
Stadtteil (OT-Nr.)	Moorburg (712)	Gemarkung	Moorburg (704)
Digitaler Grünplan	<input type="checkbox"/> Hafengesamtgebiet	<input checked="" type="checkbox"/>	Ramsargebiet
		<input type="checkbox"/>	EG-Vogelschutzgeb.
Ausgleichsflächen	<input checked="" type="checkbox"/> Biosphärenreservat	<input type="checkbox"/>	Nationalpark
NSG / ND / LSG	LSG Moorburg [HH-2043 / Anteil: 97%]		
FFH-GEBIET			
Wasserschutzgebiet			

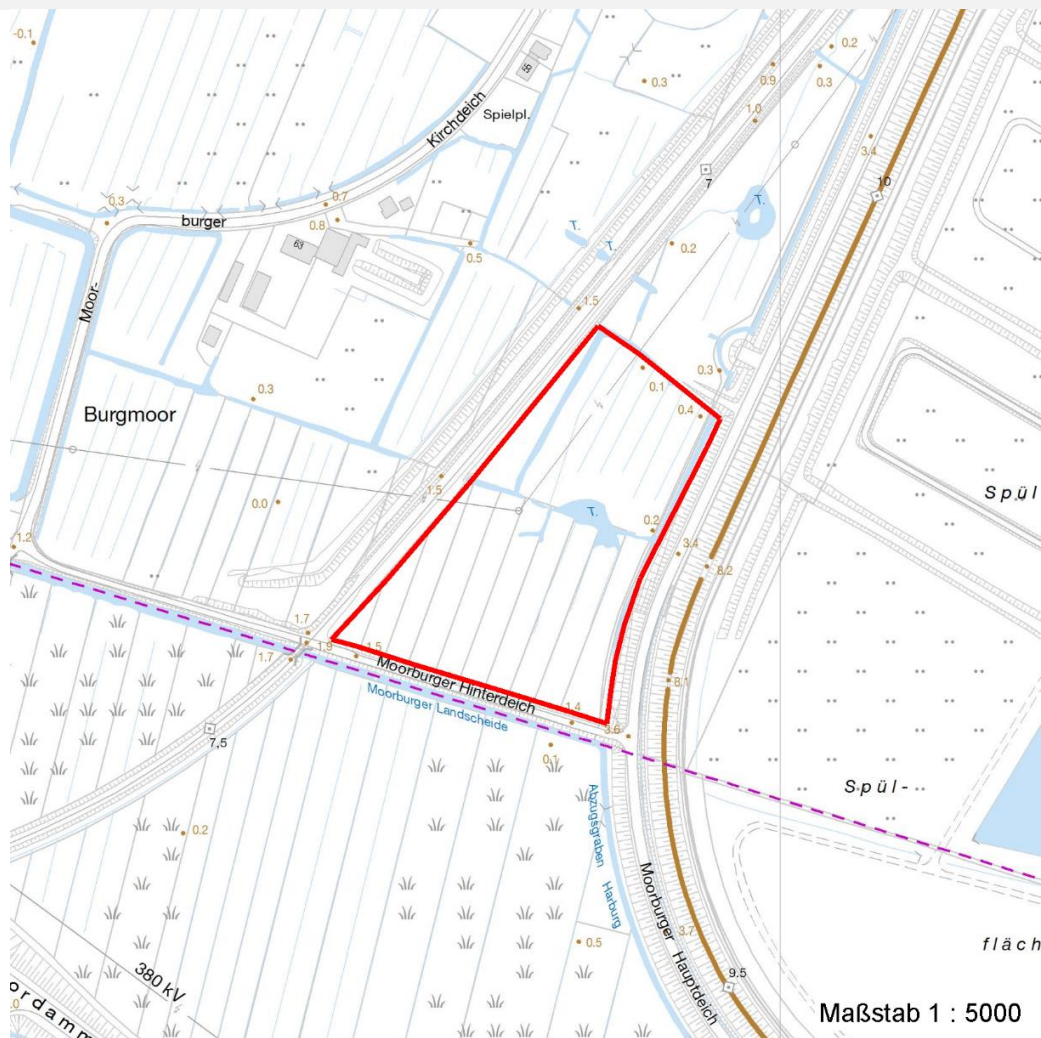
Erhebungsbogen

B

Projekt	Biotopkartierung Hamburg	Interne Nr.	139182
Handlungsbedarf	Nein	DK5 DK5-GK	6026 6028
Bearbeitung	NAB	DK5 - Name	Moorburg-Mitte
Räumliche Abbildung	Fläche	Biotop-Nr. alt	162 10099
Anzahl Abschnitte	1	Kartierung	18.07.2019
		Fläche / Länge [m²/m]	33419,7885
		Breite (lineare Abb.) [m]	

Räumliche Lage

Karte



Weitere Erhebungsbögen

Interne Nr.	Interne Nr. Zuordnung	DK5	Biotop-Nr.	Kartierung	Zuordnung	DK5 (GK)	Biotop-Nr. (alt)
139182	16726	6026	162	21.08.2010	K	6028	10099
139182	16725	6026	28	19.09.2002	=	6028	45

Zuordnung: N = nachfolgende Kartierung, K = weitere Kartierungen (zeitlich vorher oder nachher)

Foto

Interne Nr.	Index	Dateiname	Aufnahmerichtung
75809	0	6026_162_180719_2.JPG	
75810	0	6026_162_180719_3.JPG	
75811	0	6026_162_180719_4.JPG	
75812	0	6026_162_180719_1.JPG	

Erhebungsbogen

B

Projekt	Biotopkartierung Hamburg	Interne Nr.	139182
Handlungsbedarf	Nein	DK5 DK5-GK	6026 6028
Bearbeitung	NAB	DK5 - Name	Moorburg-Mitte
Räumliche Abbildung	Fläche	Biotop-Nr. alt	162 10099
Anzahl Abschnitte	1	Kartierung	18.07.2019
		Fläche / Länge [m²/m]	33419,7885
		Breite (lineare Abb.) [m]	

Weitere Angaben

Merkmal	Wert
Auswertung	
Wertgesichtspunkte	Bedeutung für den Biotopverbund Naturnahes Element in beeinträchtigter Umgebung
zoologisch bedeutsame Strukturen	Dichte Gehölzstruktur Röhricht
Bedeutung für Tiergruppe	Amphibien Vögel
Maßnahmen	1.1 - Sukzession ungestört ablaufen lassen

Foto

Fotodatei 6026_162_180719_3.JPG
Bildbeschreibung k.A.
Aufnahmerichtung



Fotodatei 6026_162_180719_4.JPG
Bildbeschreibung k.A.
Aufnahmerichtung



Erhebungsbogen

B

Projekt	Biotopkartierung Hamburg	Interne Nr.	139182
Handlungsbedarf	Nein	DK5 DK5-GK	6026 6028
Bearbeitung	NAB	DK5 - Name	Moorburg-Mitte
Räumliche Abbildung	Fläche	Biotop-Nr. alt	162 10099
Anzahl Abschnitte	1	Kartierung	18.07.2019
		Fläche / Länge [m²/m]	33419,7885
		Breite (lineare Abb.) [m]	

Foto

Fotodatei	6026_162_180719_1.JPG	Fotodatei	6026_162_180719_2.JPG
Bildbeschreibung	k.A.	Bildbeschreibung	k.A.
Aufnahmerichtung		Aufnahmerichtung	



Teilflächenbeschreibung

Teilflächentyp		Teilflächen-Nr.	1
Biototyp	Naturnahes Gehölz feuchter bis nasser Standorte (2018)	Biototyp	HGF
- Zusatz	reich an Tot- oder Altholz (!)	- gesetzl. Grundl.	(§ 14 (2) 2.3)
FFH-LRT Beschreibung		FFH-LRT Entw.potential LRT	
		Hauptfläche	Ja
		Flächenanteil	50 %
		FFH-Unters.Fläche	Nein
		Saatgutfläche	Nein

Weitere Angaben

Merkmal	Wert
Veg. - Deckg./Ant.	
Gesamt	95 %
2. Baumschicht	70 %
Strauchschicht	70 %
1. Krautschicht	70 %

Erhebungsbogen

B

Projekt	Biotopkartierung Hamburg		Interne Nr.	139182
			DK5 DK5-GK	6026 6028
Handlungsbedarf	Nein		DK5 - Name	Moorburg-Mitte
Bearbeitung	NAB	Kopie Ja	Biotop-Nr. alt	162 10099
Räumliche Abbildung	Fläche		Kartierung	18.07.2019
Anzahl Abschnitte	1		Fläche / Länge [m²/m]	33419,7885
			Breite (lineare Abb.) [m]	

Zeigerwerte der Pflanzenartenliste (Auswertung)

Standort	Belichtung	halbsonnig	7
Boden	Feuchte	feucht	7,4
	Stickstoff (N)	stickstoffreich	7,1
	Reaktion	neutral	6,8
Vegetation	Mahdverträglichkeit	schnittempfindlich (nur Herbstschnitt vertragend)	3,3
Zeigerwerte	Futterwert	geringwertiges Futter	2,7
	Wechselfeuchteanzeiger		3
	Giftpflanzen		0
	Überschw.anzeiger		4

Pflanzenartenliste

Gruppe / Pflanzenart	MS	M	W	Vs	St	PA	Ph	Sz	VS	V	G	cf	§	Rote Liste			
														HH	ND	SH	D
Tracheobionta (Gefäßpflanzen)																	
Acer campestre (Feld-Ahorn)	7	l		B2													
Alnus glutinosa (Schwarz-Erle)	7	l		B2													
Calystegia sepium (Zaun-Winde)	7	l															
Cornus alba (Weißer (Tartarischer) Hartriegel)	7	z		S													
Corylus avellana (Haselnuss)	7	l		S													
Crataegus monogyna (Eingrifflicher Weißdorn)	7	z		S													
Epilobium hirsutum (Zottiges Weidenröschen)	7	w															
Filipendula ulmaria (Mädesüß)	7	w															
Glyceria fluitans (Flutender Schwaden)	7	l															
Glyceria maxima (Wasser-Schwaden)	7	l															
Lycopus europaeus (Gewöhnlicher Wolfstrapp)	7	w															
Lythrum salicaria (Blut-Weiderich)	7	w															
Phalaris arundinacea (Rohr-Glanzgras)	7	l															
Prunus cerasifera (Kirsch-Pflaume)	7	l		B2													
Rubus fruticosus agg. (Artengruppe Echte Brombeere)	7	l															
Salix cinerea (Grau-Weide)	7	l		S													
Solidago gigantea (Riesen-Goldrute)	7	w															
Typha latifolia (Breitblättriger Rohrkolben)	7	l															
Urtica dioica (Große Brennnessel)	7	h															
Anzahl Rote Liste Arten																	
Anzahl Arten														19			

MS: Mengensystem; M: Mengenangabe, W: Bewertung der Art (FFH-Monitoring), Vs: Vegetationsschicht, St: Status, PA: Autor Phänologie; Ph: Phänologie, Sz: Soziabilität, VS: Vitalitätssystem; V: Vitalität, G: Geschlecht, cf: unsichere Bestimmung, §: Schutz nach BNatSchG, HH: Rote Liste Hamburg, Nds: Rote Liste Niedersachsen, SH: Rote Liste Schleswig-Holstein, D: Rote Liste Deutschland

Erhebungsbogen

B

Projekt	Biotopkartierung Hamburg	Interne Nr.	139182
		DK5 DK5-GK	6026 6028
		DK5 - Name	Moorburg-Mitte
Handlungsbedarf	Nein	Biotop-Nr. alt	162 10099
Bearbeitung	NAB	Kartierung	18.07.2019
Räumliche Abbildung	Fläche	Fläche / Länge [m²/m]	33419,7885
Anzahl Abschnitte	1	Breite (lineare Abb.) [m]	

Teilflächenbeschreibung

Teilflächentyp		Teilflächen-Nr.	2
Biotoptyp	Sonstiges Röhricht (2018)	Biotoptyp	NRZ
- Zusatz		- gesetzl. Grundl.	(§ 30 (2) 2.2), § 30 (2) 2.3
FFH-LRT		FFH-LRT	
Beschreibung		Entw.potential LRT	
		Hauptfläche	
		Flächenanteil	20 %
		FFH-Unters.Fläche	Nein
		Saatgutfläche	Nein

Zeigerwerte der Pflanzenartenliste (Auswertung)

Standort	Belichtung	halbsonnig	7,4
Boden	Feuchte	naß	7,8
	Stickstoff (N)	sehr stickstoffreich	7,7
	Reaktion	neutral	6,8
Vegetation	Mahdverträglichkeit	schnittempfindlich bis mäßig schnittverträglich	3,7
Zeigerwerte	Futterwert	geringwertiges Futter	2,7
	Wechselfeuchteanzeiger		3
	Giftpflanzen		0
	Überschw.anzeiger		4

Pflanzenartenliste

Gruppe / Pflanzenart	MS	M	W	Vs	St	PA	Ph	Sz	VS	V	G	cf	§	Rote Liste			
														HH	ND	SH	D
Tracheobionta (Gefäßpflanzen)																	
Alnus glutinosa (Schwarz-Erle)	7	l															
Calystegia sepium (Zaun-Winde)	7	l															
Epilobium hirsutum (Zottiges Weidenröschen)	7	w															
Filipendula ulmaria (Mädesüß)	7	w															
Glyceria fluitans (Flutender Schwaden)	7	l															
Glyceria maxima (Wasser-Schwaden)	7	l															
Lycopus europaeus (Gewöhnlicher Wolfstrapp)	7	w															
Lythrum salicaria (Blut-Weiderich)	7	w															
Phalaris arundinacea (Rohr-Glanzgras)	7	l															
Rubus fruticosus agg. (Artengruppe Echte Brombeere)	7	l															
Salix cinerea (Grau-Weide)	7	l															
Solidago gigantea (Riesen-Goldrute)	7	w															
Typha latifolia (Breitblättriger Rohrkolben)	7	l															
Urtica dioica (Große Brennessel)	7	h															
Anzahl Rote Liste Arten																	
Anzahl Arten										14							

MS: Mengensystem; M: Mengenangabe, W: Bewertung der Art (FFH-Monitoring), Vs: Vegetationsschicht, St: Status, PA: Autor Phänologie; Ph: Phänologie, Sz: Soziabilität, VS: Vitalitätssystem; V: Vitalität, G: Geschlecht, cf: unsichere Bestimmung, §: Schutz nach BNatSchG, HH: Rote Liste Hamburg, Nds: Rote Liste Niedersachsen, SH: Rote Liste Schleswig-Holstein, D: Rote Liste Deutschland

Erhebungsbogen

B

Projekt	Biotopkartierung Hamburg	Interne Nr.	139182
		DK5 DK5-GK	6026 6028
		DK5 - Name	Moorburg-Mitte
Handlungsbedarf	Nein	Biotop-Nr. alt	162 10099
Bearbeitung	NAB	Kartierung	18.07.2019
Räumliche Abbildung	Fläche	Fläche / Länge [m²/m]	33419,7885
Anzahl Abschnitte	1	Breite (lineare Abb.) [m]	

Teilflächenbeschreibung

Teilflächentyp		Teilflächen-Nr.	3
Biotoptyp	Gepflanzter Gehölzbestand aus vorwiegend heimischen Arten (2018)	Biotoptyp	ZHN
- Zusatz		- gesetzl. Grundl.	
FFH-LRT		FFH-LRT	
Beschreibung		Entw.potential LRT	
		Hauptfläche	
		Flächenanteil	30 %
		FFH-Unters.Fläche	Nein
		Saatgutfläche	Nein

Zeigerwerte der Pflanzenartenliste (Auswertung)

Standort	Belichtung	halbschattig	5,2
Boden	Feuchte	frisch und mäßigfrisch	5,4
	Stickstoff (N)	mäßig stickstoffarm bis stickstoffreich	6,1
	Reaktion	neutral	7
Vegetation	Mahdverträglichkeit	völlig schnittunverträglich (meist Holzpflanzen ohne unterirdische Ausläufer)	1,3
Zeigerwerte	Futterwert		
	Wechselfeuchteanzeiger		0
	Giftpflanzen		0
	Überschw.anzeiger		1

Pflanzenartenliste

Gruppe / Pflanzenart	MS	M	W	Vs	St	PA	Ph	Sz	VS	V	G	cf	§	Rote Liste			
														HH	ND	SH	D
Tracheobionta (Gefäßpflanzen)																	
Acer campestre (Feld-Ahorn)	7	h		B2													
Carpinus betulus (Hainbuche)	7	z		B2													
Corylus avellana (Haselnuss)	7	z		S													
Crataegus monogyna nordica (Nördlicher Weißdorn)	7	z		S													
Fraxinus excelsior (Gewöhnliche Esche)	7	z		B2													
Prunus avium (Vogel-Kirsche)	7	z		B2													
Prunus cerasifera (Kirsch-Pflaume)	7	z		S													
Prunus padus (Echte Traubenkirsche)	7	z		S													
Quercus robur (Stiel-Eiche)	7	z		B2													
Sambucus nigra (Schwarzer Holunder)	7	z		S													
Tilia cordata (Winter-Linde)	7	z		B2													

Anzahl Rote Liste Arten

Anzahl Arten

11

MS: Mengensystem; M: Mengenangabe, W: Bewertung der Art (FFH-Monitoring), Vs: Vegetationsschicht, St: Status, PA: Autor Phänologie; Ph: Phänologie, Sz: Soziabilität, VS: Vitalitätssystem; V: Vitalität, G: Geschlecht, cf: unsichere Bestimmung, §: Schutz nach BNatSchG, HH: Rote Liste Hamburg, Nds: Rote Liste Niedersachsen, SH: Rote Liste Schleswig-Holstein, D: Rote Liste Deutschland

Erhebungsbogen

B

Projekt	Biotopkartierung Hamburg	Interne Nr.	139182
Handlungsbedarf	Nein	DK5 DK5-GK	6026 6028
Bearbeitung	NAB	DK5 - Name	Moorburg-Mitte
Räumliche Abbildung	Fläche	Biotop-Nr. alt	162 10099
Anzahl Abschnitte	1	Kartierung	18.07.2019
		Fläche / Länge [m²/m]	33419,7885
		Breite (lineare Abb.) [m]	