

Erhebungsbogen

B

Projekt	Biotopkartierung Hamburg	Interne Nr.	108375
		DK5 DK5-GK	6024
Handlungsbedarf	Nein	DK5 - Name	Bostelbek
Bearbeitung	JHA	Biotop-Nr. alt	906
Räumliche Abbildung	Fläche	Kartierung	27.07.2016
Anzahl Abschnitte	1	Fläche / Länge [m²/m]	9673,3714
		Breite (lineare Abb.) [m]	

Gesetzlicher Schutz kein gesetzl. Schutz **kein gesetzlich geschütztes Biotop** **Schutz nur teilweise** **Nein**

Gesamtbewertung	6	Wertvoll
– Alter	7	Biotop hohen Alters, 100 bis 200 Jahre
– Belastungsgrad	6	Flächenhaft geringe oder örtlich stärkere oder Vorbelastung mit deutlichem Einfluß
– Ökolog. Funktion	7	Sehr hohe Bedeutung in einem Biotopkomplex, für den lokalen Biotopverbund oder als Puffer
– Seltenheit	5	Seltener Biotoptyp, floristisch stark verarmt, ohne seltener Pflges. od. verbr. artenreicher Biotoptyp

Bestandsbeschreibung

Verlichteter Fichten-Altbestand mit Unterstand aus Eberesche und Sandbirke. Im Osten Bergahorn-Nachwuchs aus Pflanzung.

Vorkommen an Biotoptypen

1	TF	Typ	HF	F.Anteil
2	BTYP	Biotoptyp	- gesetzl. Grundl.	
3	Zusatz	Zusatz zum Biotoptypen		
4	LRT	Lebensraumtyp		
1	1		Ja	100 %
2	WNF	Fichtenwald/-forst, naturnah (2000)		

Räumliche Lage

Lagebeschreibung	Haake, zw. Rodelbahn und B73		
Nachbarnutzung/en	Wald		
Rechtswert (X)	560305	Hochwert (Y)	5924971
Bezirk	Harburg	Naturraum	Harburger Berge (640.00)
Stadtteil (OT-Nr.)	Heimfeld (711)	Gemarkung	Vahrendorf-Forst (712)
Digitaler Grünplan	<input type="checkbox"/> Hafengesamtgebiet	<input type="checkbox"/> Ramsargebiet	<input type="checkbox"/> EG-Vogelschutzgeb.
Ausgleichsflächen	<input type="checkbox"/> Biosphärenreservat	<input type="checkbox"/> Nationalpark	<input type="checkbox"/>
NSG / ND / LSG	LSG Vahrendorf Forst (Haake), Heimfeld, Eissendorf und Marmstorf [HH-2039 / Anteil: 100%]		
FFH-GEBIET			
Wasserschutzgebiet	Süderelbmarsch/Harburger Berge [3 / Anteil: 100%]		

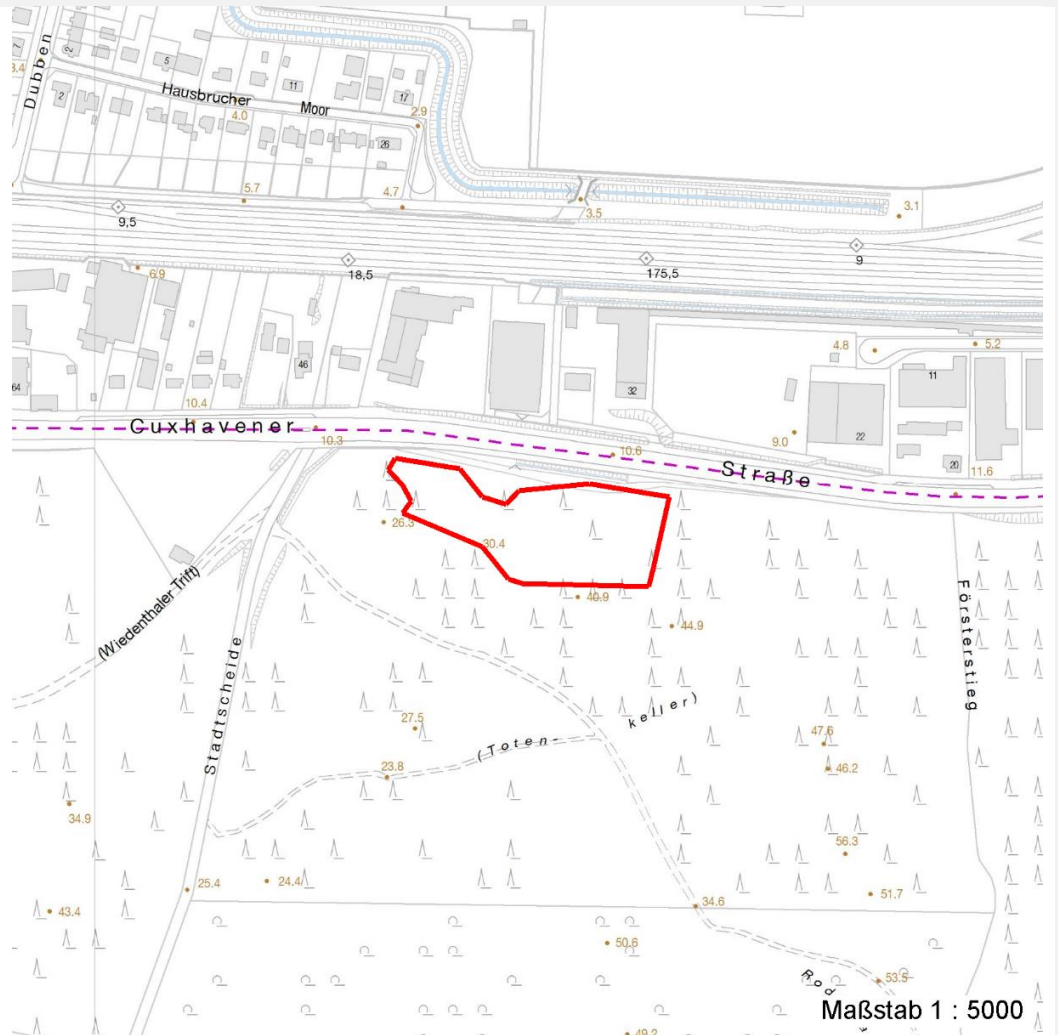
Erhebungsbogen

B

Projekt	Biotopkartierung Hamburg	Interne Nr.	108375
		DK5 DK5-GK	6024
		DK5 - Name	Bostelbek
Handlungsbedarf	Nein	Biotop-Nr. alt	906
Bearbeitung	JHA	Kartierung	27.07.2016
Räumliche Abbildung	Fläche	Fläche / Länge [m²/m]	9673,3714
Anzahl Abschnitte	1	Breite (lineare Abb.) [m]	

Räumliche Lage

Karte



Weitere Erhebungsbögen

Interne Nr.	Interne Nr. Zuordnung	DK5	Biotop-Nr.	Kartierung	Zuordnung	DK5 (GK)	Biotop-Nr. (alt)
108375	16444	6024	224	08.07.2008	<	6026	10111

Zuordnung: N = nachfolgende Kartierung, K = weitere Kartierungen (zeitlich vorher oder nachher)

Erhebungsbogen

B

Projekt	Biotopkartierung Hamburg	Interne Nr.	108375
		DK5 DK5-GK	6024
Handlungsbedarf	Nein	DK5 - Name	Bostelbek
Bearbeitung	JHA	Biotop-Nr. alt	906
Räumliche Abbildung	Fläche	Kartierung	27.07.2016
Anzahl Abschnitte	1	Fläche / Länge [m²/m]	9673,3714
		Breite (lineare Abb.) [m]	

Teilflächenbeschreibung

Teilflächentyp		Teilflächen-Nr.	1
Biotoptyp	Fichtenwald/-forst, naturnah (2000)	Biotoptyp	WNF
- Zusatz		- gesetzl. Grundl.	
FFH-LRT		FFH-LRT	
Beschreibung		Entw.potential LRT	
		Hauptfläche	Ja
		Flächenanteil	100 %
		FFH-Unters.Fläche	Nein
		Saatgutfläche	Nein

Zeigerwerte der Pflanzenartenliste (Auswertung)

Standort	Belichtung	halbschattig	5,1
Boden	Feuchte	mäßig feucht und wechselfeucht	5,5
	Stickstoff (N)	mäßig stickstoffarm	5
	Reaktion	sauer	3,3
Vegetation	Mahdverträglichkeit	schnittempfindlich bis mäßig schnittverträglich	3,6
Zeigerwerte	Futterwert	fast wertloses Futter	1
	Wechselfeuchteanzeiger		1
	Giftpflanzen		1
	Überschw.anzeiger		1

Pflanzenartenliste

Gruppe / Pflanzenart	MS	M	W	Vs	St	PA	Ph	Sz	VS	V	G	cf	§	Rote Liste			
														HH	ND	SH	D
Tracheobionta (Gefäßpflanzen)																	
Acer pseudoplatanus (Berg-Ahorn)	7	h		B2													
Agrostis capillaris (Rotes Straußgras)	7	z															
Betula pendula (Hänge-Birke)	7	z		B2													
Betula pendula (Hänge-Birke)	7	z		S													
Calamagrostis canescens (Sumpf-Reitgras)	7	w															
Deschampsia flexuosa (Draht-Schmiele)	7	z															
Dryopteris dilatata (Breitblättriger Wurmfarne)	7	h															
Fagus sylvatica (Rotbuche)	7	l		B2													
Holcus mollis (Weiches Honiggras)	7	z															
Ilex aquifolium (Stechpalme)	7	z		S									b				
Lonicera periclymenum (Wald-Geißblatt)	7	z															
Phragmites australis (Schilf)	7	w															
Picea abies (Gemeine Fichte)	7	d		B1													
Prunus serotina (Späte Traubenkirsche)	7	z		S													
Pteridium aquilinum (Adlerfarn)	7	h															
Quercus petraea (Trauben-Eiche)	7	z		B1													
Quercus petraea (Trauben-Eiche)	7	z		B2													
Sorbus aucuparia (Eberesche)	7	h		B2													
Sorbus aucuparia (Eberesche)	7	l		S													
Sorbus aucuparia (Eberesche)	7	z		K1													

Erhebungsbogen

B

Projekt	Biotopkartierung Hamburg	Interne Nr.	108375
		DK5 DK5-GK	6024
Handlungsbedarf	Nein	DK5 - Name	Bostelbek
Bearbeitung	JHA	Biotop-Nr. alt	906
Räumliche Abbildung	Fläche	Kartierung	27.07.2016
Anzahl Abschnitte	1	Fläche / Länge [m²/m]	9673,3714
		Breite (lineare Abb.) [m]	

Pflanzenartenliste

Gruppe / Pflanzenart	MS	M	W	Vs	St	PA	Ph	Sz	VS	V	G	cf	§	Rote Liste			
														HH	ND	SH	D
Vaccinium myrtillus (Gewöhnliche Heidelbeere)	7		z														

Anzahl Rote Liste Arten

Anzahl Arten 17

MS: Mengensystem; M: Mengenangabe, W: Bewertung der Art (FFH-Monitoring), Vs: Vegetationsschicht, St: Status, PA: Autor Phänologie; Ph: Phänologie, Sz: Soziabilität, VS: Vitalitätssystem; V: Vitalität, G: Geschlecht, cf: unsichere Bestimmung, §: Schutz nach BNatSchG, HH: Rote Liste Hamburg, Nds: Rote Liste Niedersachsen, SH: Rote Liste Schleswig-Holstein, D: Rote Liste Deutschland