

Erhebungsbogen

B

Projekt	Biotopkartierung Hamburg	Interne Nr.	108344
		DK5 DK5-GK	6024
Handlungsbedarf	Nein	DK5 - Name	Bostelbek
Bearbeitung	JHA	Biotop-Nr. alt	882
Räumliche Abbildung	Fläche	Kartierung	15.07.2016
Anzahl Abschnitte	2	Fläche / Länge [m²/m]	6630,7744
		Breite (lineare Abb.) [m]	

Gesetzlicher Schutz **_ kein gesetzl. Schutz kein gesetzlich geschütztes Biotop** **Schutz nur teilweise** **Nein**

Gesamtbewertung	5	Noch wertvoll, gut entwicklungsfähig
– Alter	5	Biotop mittleren Alters, 20 bis 50 Jahre
– Belastungsgrad	3	Flächenhafte starke Belastung
– Ökolog. Funktion	5	Bedeutung in einem Biotopkomplex, für den lokalen Biotopverbund oder als Puffer
– Seltenheit	6	Seltener Biotoptyp, ohne seltene oder bedrohte Pflges., ungesättigtes Artenspektrum, reliktsche RL-Arten

Bestandsbeschreibung

Älterer Pionierwald an der Oberkante der Autobahnböschung. Vorherrschend Aspe, mit viel Sandbirke und etwas Kiefer und Buche in der ersten Baumschicht. Im Süden auf annähernd 70 % der Fläche von Spätblühender Traubenkirsche beherrschter Unterstand.

Vorkommen an Biotoptypen

1	TF	Typ	HF	F.Anteil
2	BTYP	Biotoptyp	- gesetzl. Grundl.	
3	Zusatz	Zusatz zum Biotoptypen		
4	LRT	Lebensraumtyp		
1	1		Ja	100 %
2	WPB	Birken- und Espen-Pionier- oder Vorwald (2000)		

Räumliche Lage

Lagebeschreibung	an BAB 7, südl. B73		
Nachbarnutzung/en	Wald, Autobahn		
Rechtswert (X)	561303	Hochwert (Y)	5924870
Bezirk	Harburg	Naturraum	Harburger Berge (640.00)
Stadtteil (OT-Nr.)	Heimfeld (711)	Gemarkung	Vahrendorf-Forst (712)
Digitaler Grünplan	<input type="checkbox"/> Hafengesamtgebiet	<input type="checkbox"/> Ramsargebiet	<input type="checkbox"/> EG-Vogelschutzgeb.
Ausgleichsflächen	<input type="checkbox"/> Biosphärenreservat	<input type="checkbox"/> Nationalpark	<input type="checkbox"/>
NSG / ND / LSG	LSG Vahrendorf Forst (Haake), Heimfeld, Eissendorf und Marmstorf [HH-2039 / Anteil: 100%]		
FFH-GEBIET			
Wasserschutzgebiet	Süderelbmarsch/Harburger Berge [3 / Anteil: 100%]		

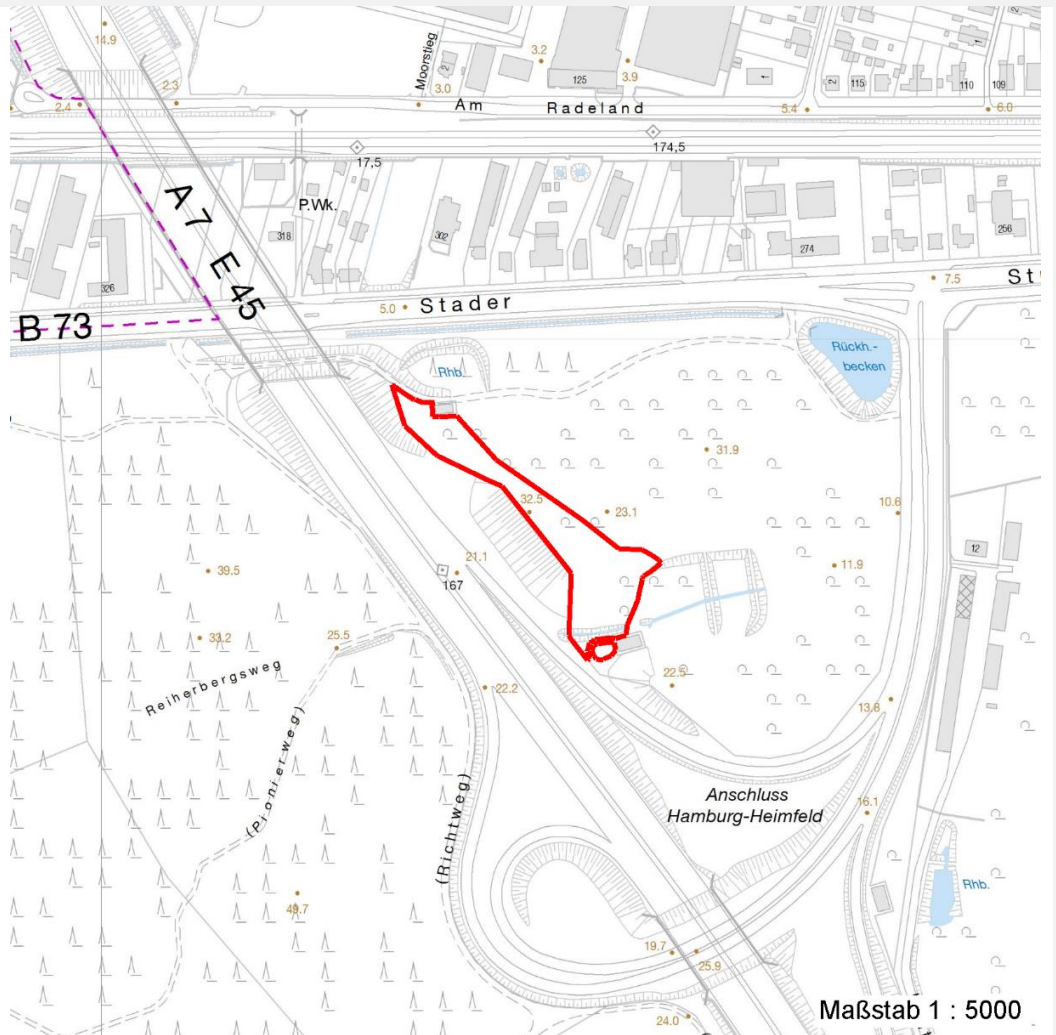
Erhebungsbogen

B

Projekt	Biotopkartierung Hamburg		Interne Nr.	108344	
			DK5 DK5-GK	6024	
			DK5 - Name	Bostelbek	
Handlungsbedarf	Nein		Biotop-Nr. alt	882	
Bearbeitung	JHA	Kopie	Nein	Kartierung	15.07.2016
Räumliche Abbildung	Fläche		Fläche / Länge [m²/m]	6630,7744	
Anzahl Abschnitte	2		Breite (lineare Abb.) [m]		

Räumliche Lage

Karte



Weitere Erhebungsbögen

Interne Nr.	Interne Nr. Zuordnung	DK5	Biotop-Nr.	Kartierung	Zuordnung	DK5 (GK)	Biotop-Nr. (alt)
108344	16397	6024	119	26.09.2008	/	6026	131
108344	16513	6024	182	08.07.2008	/	6026	10066

Zuordnung: N = nachfolgende Kartierung, K = weitere Kartierungen (zeitlich vorher oder nachher)

Erhebungsbogen

B

Projekt	Biotopkartierung Hamburg	Interne Nr.	108344
		DK5 DK5-GK	6024
Handlungsbedarf	Nein	DK5 - Name	Bostelbek
Bearbeitung	JHA	Biotop-Nr. alt	882
Räumliche Abbildung	Fläche	Kartierung	15.07.2016
Anzahl Abschnitte	2	Fläche / Länge [m²/m]	6630,7744
		Breite (lineare Abb.) [m]	

Teilflächenbeschreibung

Teilflächentyp		Teilflächen-Nr.	1
Biotoptyp	Birken- und Espen-Pionier- oder Vorwald (2000)	Biotoptyp	WPB
- Zusatz		- gesetzl. Grundl.	
FFH-LRT		FFH-LRT	
Beschreibung		Entw.potential LRT	
		Hauptfläche	Ja
		Flächenanteil	100 %
		FFH-Unters.Fläche	Nein
		Saatgutfläche	Nein

Zeigerwerte der Pflanzenartenliste (Auswertung)

Standort	Belichtung	halbsonnig bis halbschattig	6,2
Boden	Feuchte	frisch und mäßigfrisch	4,9
	Stickstoff (N)	mäßig bis stickstoffarm	4,3
	Reaktion	mäßig sauer bis sauer	3,8
Vegetation	Mahdverträglichkeit	schnittempfindlich (nur Herbstschnitt vertragend)	3,4
Zeigerwerte	Futterwert	sehr geringwertiges Futter	2,4
	Wechselfeuchteanzeiger		2
	Giftpflanzen		0
	Überschw.anzeiger		1

Pflanzenartenliste

Gruppe / Pflanzenart	MS	M	W	Vs	St	PA	Ph	Sz	VS	V	G	cf	§	Rote Liste			
														HH	ND	SH	D
Tracheobionta (Gefäßpflanzen)																	
Acer campestre (Feld-Ahorn)	7	w		B2													
Agrostis capillaris (Rotes Straußgras)	7	z															
Alnus incana (Grau-Erle)	7	z		B1													
Betula pendula (Hänge-Birke)	7	h		B1													
Calamagrostis epigejos (Land-Reitgras)	7	z															
Carex pilulifera (Pillen-Segge)	7	z															
Cytisus scoparius (Besenginster)	7	z															
Deschampsia flexuosa (Draht-Schmiele)	7	h															
Dryopteris filix-mas (Gewöhnlicher Wurmfarne)	7	w															
Epilobium montanum (Berg-Weidenröschen)	7	w															
Fagus sylvatica (Rotbuche)	7	z		B1													
Fagus sylvatica (Rotbuche)	7	z		S													
Festuca ovina agg. (Artengruppe Schaf-Schwengel)	7	z												V			
Geranium robertianum (Stinkender Storchschnabel)	7	l															
Hieracium lachenalii (Gewöhnliches Habichtskraut)	7	w															
Impatiens parviflora (Kleinblütiges Springkraut)	7	l															
Luzula pilosa (Behaarte Hainsimse)	7	w												3			

Erhebungsbogen

B

Projekt	Biotopkartierung Hamburg		Interne Nr.	108344
			DK5 DK5-GK	6024
Handlungsbedarf	Nein		DK5 - Name	Bostelbek
Bearbeitung	JHA	Kopie	Biotop-Nr. alt	882
Räumliche Abbildung	Fläche	Nein	Kartierung	15.07.2016
Anzahl Abschnitte	2		Fläche / Länge [m²/m]	6630,7744
			Breite (lineare Abb.) [m]	

Pflanzenartenliste

Gruppe / Pflanzenart	MS	M	W	Vs	St	PA	Ph	Sz	VS	V	G	cf	§	Rote Liste			
														HH	ND	SH	D
Maianthemum bifolium (Zweiblättrige Schattenblume)	7	w															
Pinus sylvestris (Wald-Kiefer)	7	z		B1													
Populus tremula (Zitter-Pappel)	7	h		B1													
Populus tremula (Zitter-Pappel)	7	l		S													
Populus tremula (Zitter-Pappel)	7	z		K1													
Prunus serotina (Späte Traubenkirsche)	7	d		S													
Prunus serotina (Späte Traubenkirsche)	7	l		K1													
Prunus spinosa (Schlehe)	7	z		S													
Quercus petraea (Trauben-Eiche)	7	w		B1													
Rubus fruticosus agg. (Artengruppe Echte Brombeere)	7	h		S													
Sorbus aucuparia (Eberesche)	7	l		S													
Sorbus aucuparia (Eberesche)	7	z		B2													
Veronica officinalis (Wald-Ehrenpreis)	7	l															
Viburnum lantana (Wolliger Schneeball)	7	w		S													
Anzahl Rote Liste Arten														1	1		
Anzahl Arten														26			

MS: Mengensystem; M: Mengenangabe, W: Bewertung der Art (FFH-Monitoring), Vs: Vegetationsschicht, St: Status, PA: Autor Phänologie; Ph: Phänologie, Sz: Soziabilität, VS: Vitalitätssystem; V: Vitalität, G: Geschlecht, cf: unsichere Bestimmung, §: Schutz nach BNatSchG, HH: Rote Liste Hamburg, Nds: Rote Liste Niedersachsen, SH: Rote Liste Schleswig-Holstein, D: Rote Liste Deutschland