

Erhebungsbogen

B

Projekt	Biotopkartierung Hamburg		Interne Nr.	106701
			DK5 DK5-GK	6024
			DK5 - Name	Bostelbek
Handlungsbedarf	Nein		Biotop-Nr. alt	391
Bearbeitung	BRA	Kopie	Kartierung	31.08.2016
Räumliche Abbildung	Fläche		Fläche / Länge [m²/m]	8560,6654
Anzahl Abschnitte	1		Breite (lineare Abb.) [m]	

Gesetzlicher Schutz	§ 30 (2) 2.2 Sümpfe	Schutz nur teilweise	Ja
----------------------------	----------------------------	-----------------------------	-----------

Gesamtbewertung	6	Wertvoll
– Alter	6	Biotop mittleren Alters, 50 bis 100 Jahre
– Belastungsgrad	6	Flächenhaft geringe oder örtlich stärkere oder Vorbelastung mit deutlichem Einfluß
– Ökolog. Funktion	7	Sehr hohe Bedeutung in einem Biotopkomplex, für den lokalen Biotopverbund oder als Puffer
– Seltenheit	6	Seltener Biotoptyp, ohne seltene oder bedrohte Pflges., ungesättigtes Artenspektrum, reliktsche RL-Arten

Bestandsbeschreibung

Ehemalige Grünlandflächen, seit langem brachgelegen und vollständig ohne Nutzung, derzeit hoch auf 1 bis 1,50 m Höhe aufgewachsen. Mit stark ruderal und neophytisch geprägten Fluren aus Goldrute, Indischem Springkraut, vereinzelt randlich mit Verbuschungen aus Espen, im Zentrum auch von Grauweide. Die Fläche ist im Zentrum leicht eingemuldet und etwas bodenfeucht, örtlich auch geprägt von einem kleineren Landröhrich aus Wasserschwaden, von Schleierfluren überwachsen. Insgesamt mäßig artenreich, deutlich nitrophytisch, dicht, verfilzend, unzugänglich, in kleineren Teilen vermutlich geschützt nach Paragraph 30 Bundesnaturschutzgesetz (Sumpf).

Vorkommen an Biotoptypen

1	TF	Typ	HF	F.Anteil
2	BTYP	Biotoptyp		- gesetzl. Grundl.
3	Zusatz	Zusatz zum Biotoptypen		
4	LRT	Lebensraumtyp		
1	1		Ja	85 %
2	AKM	Halbruderale Gras- und Staudenflur mittlerer Standorte (2000)		
1	2			15 %
2	NGZ	Sonstiger Sumpf nährstoffreicher Standorte (2000)		
4	kein LRT	kein Lebensraumtyp nach FFH-Richtlinie		

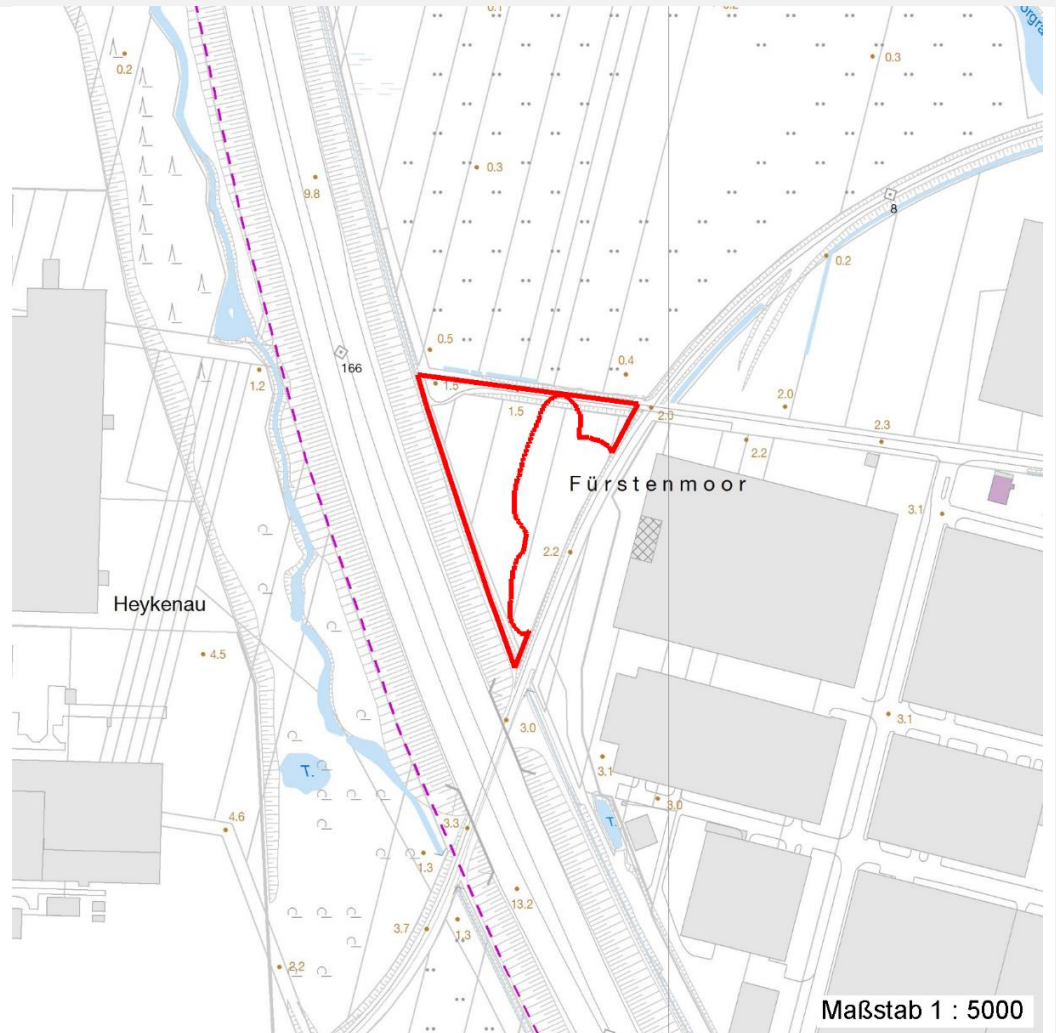
Räumliche Lage

Lagebeschreibung	Östlich der A7, westlich von Daimler		
Nachbarnutzung/en	Weitere Brachen, Autobahnböschung, Gewerbe, Bahnlinie		
Rechtswert (X)	560886	Hochwert (Y)	5925649
Bezirk	Harburg	Naturraum	Altländer Randmoorsenke (671.22)
Stadtteil (OT-Nr.)	Heimfeld (711)	Gemarkung	Heimfeld (710)
Digitaler Grünplan	<input type="checkbox"/> Hafengesamtgebiet	<input type="checkbox"/> Ramsargebiet	<input type="checkbox"/> EG-Vogelschutzgeb.
Ausgleichsflächen	<input type="checkbox"/> Biosphärenreservat	<input type="checkbox"/> Nationalpark	<input type="checkbox"/>
NSG / ND / LSG	LSG Vahrendorf Forst (Haake), Heimfeld, Eissendorf und Marmstorf [HH-2039 / Anteil: 100%]		
FFH-GEBIET			
Wasserschutzgebiet			

Projekt	Biotopkartierung Hamburg		Interne Nr.	106701
			DK5 DK5-GK	6024
			DK5 - Name	Bostelbek
Handlungsbedarf	Nein		Biotop-Nr. alt	391
Bearbeitung	BRA		Kartierung	31.08.2016
Räumliche Abbildung	Fläche		Fläche / Länge [m²/m]	8560,6654
Anzahl Abschnitte	1		Breite (lineare Abb.) [m]	

Räumliche Lage

Karte



Weitere Erhebungsbögen

Interne Nr.	Interne Nr. Zuordnung	DK5	Biotop-Nr.	Kartierung	Zuordnung	DK5 (GK)	Biotop-Nr. (alt)
106701	16454	6024	193	10.09.2008	K	6026	10077

Zuordnung: N = nachfolgende Kartierung, K = weitere Kartierungen (zeitlich vorher oder nachher)

Foto

Interne Nr.	Index	Dateiname	Aufnahmerichtung
59099	0	6024_391_310816_2.JPG	
59100	0	6024_391_310816_1.JPG	
59101	0	6024_391_310816_3.JPG	
59102	0	6024_391_310816_4.JPG	
59103	0	6024_391_310816_5.JPG	

Erhebungsbogen

B

Projekt	Biotopkartierung Hamburg		Interne Nr.	106701
			DK5 DK5-GK	6024
Handlungsbedarf	Nein		DK5 - Name	Bostelbek
Bearbeitung	BRA	Kopie	Nein	Biotop-Nr. alt
Räumliche Abbildung	Fläche		Kartierung	31.08.2016
Anzahl Abschnitte	1		Fläche / Länge [m²/m]	8560,6654
			Breite (lineare Abb.) [m]	

Weitere Angaben

Merkmal	Wert
Auswertung	
Gefährdung/ Einflüsse	Das feuchte Standortpotential ist an dieser Stelle kaum ausgeprägt, dadurch ist die Fläche größtenteils auch nicht nach § 30 BNatSchG geschützt.
Wertgesichtspunkte	Dicht, unzugänglich, blütenreich, als Brutvogel-Lebensraum, Unterstand für Wildtiere, Insekten-Lebensraum günstig.
zoologisch bedeutsame Strukturen	Dichte Gehölzstruktur Hochwüchsige Gras- und Krautfluren
Bedeutung für Tiergruppe	Insekten, allgemein Kleinsäuger Vögel
Maßnahmen	Fläche nach Möglichkeit in der gegenwärtigen Form erhalten, wenn möglich weiter vernässen, um feuchtgebietspezifische Vegetation zu fördern.

Foto

Fotodatei 6024_391_310816_1.JPG

Bildbeschreibung

Aufnahmerichtung



Fotodatei 6024_391_310816_2.JPG

Bildbeschreibung

Aufnahmerichtung



Erhebungsbogen

B

Projekt	Biotopkartierung Hamburg	Interne Nr.	106701
Handlungsbedarf	Nein	DK5 DK5-GK	6024
Bearbeitung	BRA	DK5 - Name	Bostelbek
Räumliche Abbildung	Fläche	Biotop-Nr. alt	391
Anzahl Abschnitte	1	Kartierung	31.08.2016
		Fläche / Länge [m²/m]	8560,6654
		Breite (lineare Abb.) [m]	

Foto

Fotodatei 6024_391_310816_3.JPG

Bildbeschreibung
Aufnahmerichtung



Fotodatei 6024_391_310816_4.JPG

Bildbeschreibung
Aufnahmerichtung



Teilflächenbeschreibung

Teilflächentyp		Teilflächen-Nr.	1
Biotoptyp	Halbruderale Gras- und Staudenflur mittlerer Standorte (2000)	Biotoptyp	AKM
- Zusatz		- gesetzl. Grundl.	
FFH-LRT		FFH-LRT	
Beschreibung		Entw.potential LRT	
		Hauptfläche	Ja
		Flächenanteil	85 %
		FFH-Unters.Fläche	Nein
		Saatgutfläche	Nein

Erhebungsbogen

B

Projekt	Biotopkartierung Hamburg		Interne Nr.	106701
			DK5 DK5-GK	6024
Handlungsbedarf	Nein		DK5 - Name	Bostelbek
Bearbeitung	BRA	Kopie	Biotop-Nr. alt	391
Räumliche Abbildung	Fläche	Nein	Kartierung	31.08.2016
Anzahl Abschnitte	1		Fläche / Länge [m²/m]	8560,6654
			Breite (lineare Abb.) [m]	

Weitere Angaben

Merkmal	Wert
Boden	
Feuchte	7 - feucht
Reaktion	7 - neutral
Stickstoffgehalt	7 - stickstoffreich
Standort, Relief	
Belichtung	7 - halbsonnig
Veg. - Zeigerwerte	
Anz. Wechselfeuchtezeiger	4
Anz. Überschwemmungsz.	1
Anz. Magerkeitszeiger (N < 4)	3
Anteil Magerkeitszeiger (N < 4)	3 %
Veg. - Soziologie	
BfN Schlüssel	19 - Artemisietea (Ausdauernde Stickstoff-Krautfluren) 27.0.01.01 - Phragmition australis (Röhrichte wenig bewegter Gewässer) 30.0.02 - Arrhenatheretalia (Gedüngte Frischwiesen und -weiden) @9999@ - Laubwälder und verwandte Ges.

Zeigerwerte der Pflanzenartenliste (Auswertung)

Standort	Belichtung	halbsonnig	7,2
Boden	Feuchte	feucht	6,6
	Stickstoff (N)	stickstoffreich	7
	Reaktion	neutral	6,7
Vegetation	Mahdverträglichkeit	schnittempfindlich bis mäßig schnittverträglich	4,3
Zeigerwerte	Futterwert	geringwertiges Futter	2,7
	Wechselfeuchteanzeiger		4
	Giftpflanzen		1
	Überschw.anzeiger		1

Pflanzenartenliste

Gruppe / Pflanzenart	MS	M	W	Vs	St	PA	Ph	Sz	VS	V	G	cf	§	Rote Liste			
														HH	ND	SH	D
Tracheobionta (Gefäßpflanzen)																	
Alopecurus pratensis (Wiesen-Fuchsschwanz)	7	w		-	-						-						
Angelica sylvestris (Wald-Engelwurz)	7	w		-	-						-		V				
Arrhenatherum elatius (Glatthafer)	7	w		-	-						-						
Betula pendula (Hänge-Birke)	7	z		-	-						-						
Calamagrostis epigejos (Land-Reitgras)	7	z		-	-						-						
Cirsium arvense (Acker-Kratzdistel)	7	w		-	-						-						
Cirsium palustre (Sumpf-Kratzdistel)	7	w		-	-						-						
Dactylis glomerata (Wiesen-Knäuelgras)	7	w		-	-						-						
Elymus repens (Gewöhnliche Quecke)	7	z		-	-						-						
Equisetum palustre (Sumpf-Schachtelhalm)	7	w		-	-						-						
Galeopsis tetrahit (Gewöhnlicher Hohlzahn)	7	w		-	-						-						
Glyceria maxima (Wasser-Schwaden)	7	z		-	-						-						
Helianthus tuberosus (Topinambur)	7	z		-	-						-						
Holcus lanatus (Wolliges Honiggras)	7	w		-	-						-						

Erhebungsbogen

B

Projekt	Biotopkartierung Hamburg	Interne Nr.	106701
		DK5 DK5-GK	6024
		DK5 - Name	Bostelbek
Handlungsbedarf	Nein	Biotop-Nr. alt	391
Bearbeitung	BRA	Kartierung	31.08.2016
Räumliche Abbildung	Fläche	Fläche / Länge [m²/m]	8560,6654
Anzahl Abschnitte	1	Breite (lineare Abb.) [m]	

Pflanzenartenliste

Gruppe / Pflanzenart	MS	M	W	Vs	St	PA	Ph	Sz	VS	V	G	cf	§	Rote Liste				
														HH	ND	SH	D	
Hypericum perforatum (Echtes Johanniskraut)	7	w		-	-						-							
Impatiens glandulifera (Drüsiges Springkraut)	7	z		-	-						-							
Juncus effusus (Flutter-Binse)	7	w		-	-						-							
Lathyrus pratensis (Wiesen-Platterbse)	7	w		-	-						-							
Lysimachia vulgaris (Gewöhnlicher Gilbweiderich)	7	w		-	-						-							
Persicaria amphibia (Wasser-Knöterich)	7	w		-	-						-							
Phleum pratense (Wiesen-Lieschgras)	7	w		-	-						-							
Poa compressa (Platthalm-Rispengras)	7	w		-	-						-							
Populus tremula (Zitter-Pappel)	7	z		-	-						-							
Rubus armeniacus (Armenische Brombeere)	7	w		-	-						-							
Salix cinerea (Grau-Weide)	7	z		-	-						-							
Senecio inaequidens (Schmalblättriges Greiskraut)	7	w		-	-						-							
Solidago gigantea (Riesen-Goldrute)	7	z		-	-						-							
Urtica dioica (Große Brennnessel)	7	h		-	-						-							
Vicia cracca (Vogel-Wicke)	7	w		-	-						-							
Vicia sepium (Zaun-Wicke)	7	w		-	-						-							
Anzahl Rote Liste Arten													1					
Anzahl Arten													30					

MS: Mengensystem; M: Mengenangabe, W: Bewertung der Art (FFH-Monitoring), Vs: Vegetationsschicht, St: Status, PA: Autor Phänologie; Ph: Phänologie, Sz: Sozialebarkeit, VS: Vitalitätssystem; V: Vitalität, G: Geschlecht, cf: unsichere Bestimmung, §: Schutz nach BNatSchG, HH: Rote Liste Hamburg, Nds: Rote Liste Niedersachsen, SH: Rote Liste Schleswig-Holstein, D: Rote Liste Deutschland

Teilflächenbeschreibung

Teilflächentyp		Teilflächen-Nr.	2
Biotoptyp	Sonstiger Sumpf nährstoffreicher Standorte (2000)	Biotoptyp	NGZ
- Zusatz		- gesetzl. Grundl.	
FFH-LRT	kein Lebensraumtyp nach FFH-Richtlinie	FFH-LRT	kein LRT
Beschreibung	Kein Gewässer	Entw.potential LRT	
		Hauptfläche	
		Flächenanteil	15 %
		FFH-Unters.Fläche	Nein
		Saatgutfläche	Nein