

Erhebungsbogen

B

Projekt	Biotopkartierung Hamburg	Interne Nr.	106700
Handlungsbedarf	Nein	DK5 DK5-GK	6024
Bearbeitung	BRA	DK5 - Name	Bostelbek
Räumliche Abbildung	Fläche	Biotop-Nr. alt	390
Anzahl Abschnitte	1	Kartierung	31.08.2016
		Fläche / Länge [m²/m]	103351,3787
		Breite (lineare Abb.) [m]	

Gesetzlicher Schutz	§ 30 (2) 2.2 Sümpfe	Schutz nur teilweise	Nein
----------------------------	---------------------	-----------------------------	-------------

Gesamtbewertung	8	Hochgradig wertvoll
– Alter	6	Biotop mittleren Alters, 50 bis 100 Jahre
– Belastungsgrad	8	geringe örtliche oder punktuelle Belastung
– Ökolog. Funktion	8	Wertbestimmender Bestandteil eines wertvollen Biotopkomplexes oder für den regionalen Biotopverbund.
– Seltenheit	8	Sehr seltener Biotoptyp, hohe Anteile seltener oder bedrohter Pflges., gesättigtes Artenspektrum, RL-Arten

Bestandsbeschreibung

Sehr große, alte Brachfläche, ehemals Feuchtgrünland, ehemals auch von flachen Gräben durchzogen, die heute nur noch als seichte Eintiefungen im Gelände wahrnehmbar sind. Seit langem ohne Nutzung, örtlich mit leichten Verbuschungen, v.a. aus Grauweidengebüsch, aber auch einzelnen, vormals durch die Nutzung eingebrachten Gehölzen. Die Krautvegetation ist hoch aufgewachsen, zwischen 1 und 2 m hoch, teilweise sind Landröhrichte aus Rohrglanzgras, Rohrkolben, Schilf oder Flatterbinse entwickelt. Dazwischen gibt es größere feuchte Hochstaudenfluren mit höheren Anteilen beispielsweise von Blutweiderich, örtlich dominieren auch Goldrutenfluren. Der gesamte Bereich ist aufgelockert durch einzelne, kleinere Gehölze, ist im Wesentlichen aber krautig geprägt. Die Vegetation verfilzt, ist überwiegend feuchtezeigend und damit gesetzlich geschützt. Der Boden ist etwas uneben, teilweise weich, anmoorig und schwindend. In Teilbereichen - in den niedrig gelegenen Geländeteilen - ist der Boden wasserüberstaut und es gibt Vorkommen von Wasserlinsen. In diesen Bereichen dürften sich - zumindest kleinräumig - auch Amphibien im Gebiet fortpflanzen.

Vorkommen an Biotoptypen

1	TF	Typ	HF	F.Anteil
2	BTYP	Biotoptyp		- gesetzl. Grundl.
3	Zusatz	Zusatz zum Biotoptypen		
4	LRT	Lebensraumtyp		
1	1		Ja	100 %
2	NGZ	Sonstiger Sumpf nährstoffreicher Standorte (2000)		
4	kein LRT	kein Lebensraumtyp nach FFH-Richtlinie		

Räumliche Lage

Lagebeschreibung	Südlich Fürstenmoordamm, östlich der A7, nordwestlich Daimler-Benz		
Nachbarnutzung/en	Im Südosten Eisenbahn und Gewerbeflächen, im Norden und Westen große Straße mit Böschungen		
Rechtswert (X)	560977	Hochwert (Y)	5925898
Bezirk	Harburg	Naturraum	Altländer Randmoorsenke (671.22)
Stadtteil (OT-Nr.)	Heimfeld (711)	Gemarkung	Heimfeld (710)
Digitaler Grünplan	<input type="checkbox"/> Hafengesamtgebiet	<input type="checkbox"/> Ramsargebiet	<input type="checkbox"/> EG-Vogelschutzgeb.
Ausgleichsflächen NSG / ND / LSG	<input checked="" type="checkbox"/> Biosphärenreservat	<input type="checkbox"/> Nationalpark	
FFH-GEBIET	LSG Vahrendorf Forst (Haake), Heimfeld, Eissendorf und Marmstorf [HH-2039 / Anteil: 80%]		
Wasserschutzgebiet			

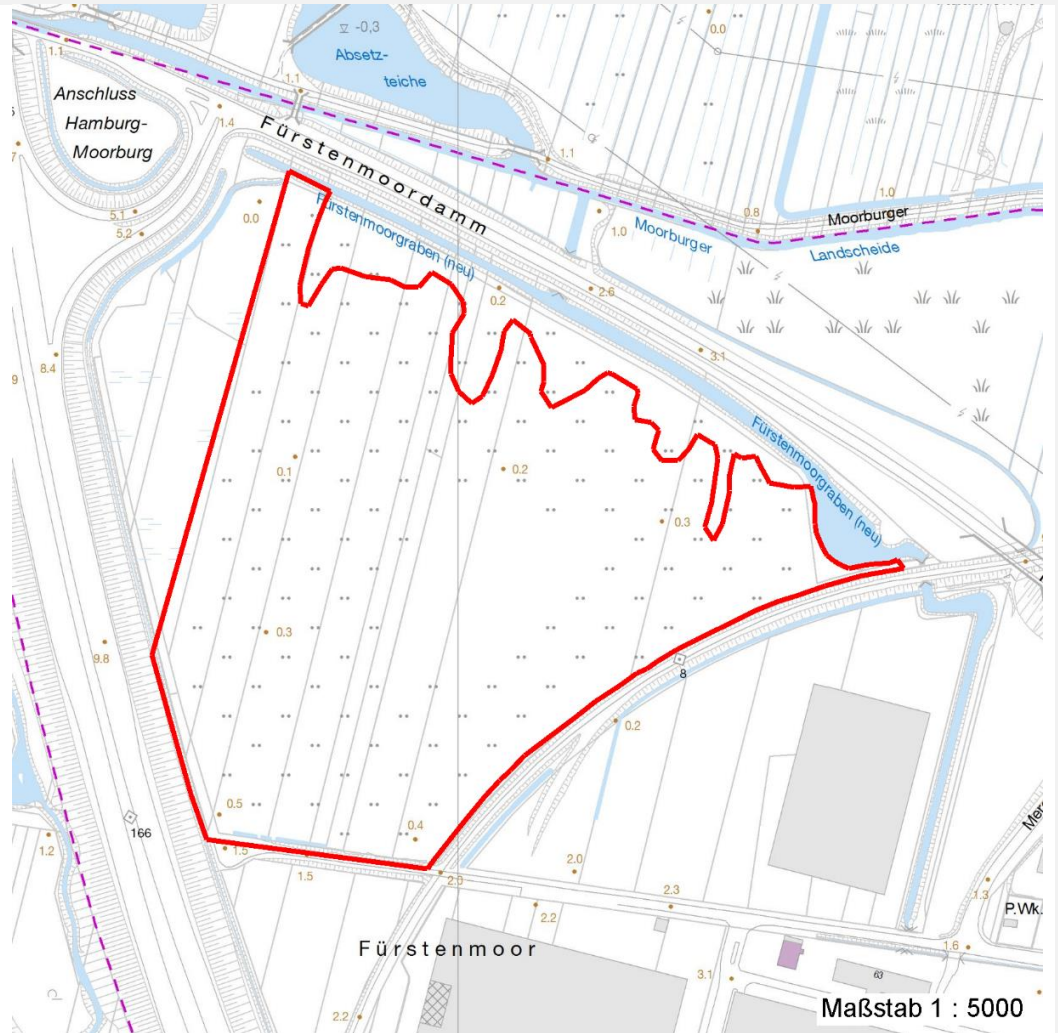
Erhebungsbogen

B

Projekt	Biotopkartierung Hamburg	Interne Nr.	106700
		DK5 DK5-GK	6024
		DK5 - Name	Bostelbek
Handlungsbedarf	Nein	Biotop-Nr. alt	390
Bearbeitung	BRA	Kartierung	31.08.2016
Räumliche Abbildung	Fläche	Fläche / Länge [m²/m]	103351,3787
Anzahl Abschnitte	1	Breite (lineare Abb.) [m]	

Räumliche Lage

Karte



Weitere Erhebungsbögen

Interne Nr.	Interne Nr. Zuordnung	DK5	Biotop-Nr.	Kartierung	Zuordnung	DK5 (GK)	Biotop-Nr. (alt)
106700	16320	6024	62	14.08.2010	<	6026	70

Zuordnung: N = nachfolgende Kartierung, K = weitere Kartierungen (zeitlich vorher oder nachher)

Foto

Interne Nr.	Index	Dateiname	Aufnahmerichtung
59096	0	6024_390_310816_1.JPG	
59097	0	6024_390_310816_2.JPG	
59098	0	6024_390_310816_3.JPG	

Weitere Angaben

Merkmal **Wert**

Auswertung

22.09.2022

Erhebungsbogen

B

Projekt	Biotopkartierung Hamburg	Interne Nr.	106700
Handlungsbedarf	Nein	DK5 DK5-GK	6024
Bearbeitung	BRA	DK5 - Name	Bostelbek
Räumliche Abbildung	Fläche	Biotop-Nr. alt	390
Anzahl Abschnitte	1	Kartierung	31.08.2016
		Fläche / Länge [m²/m]	103351,3787
		Breite (lineare Abb.) [m]	

Weitere Angaben

Merkmal	Wert
Gefährdung/ Einflüsse	Aktuell keine erkennbar, potentiell gefährdet durch die Werksgeländeerweiterung von Mercedes und Entwässerungsmaßnahmen in den Randbereichen.
Wertgesichtspunkte	Blütenreiche Fluren, sehr dichte, hochwüchsige, deckungsreiche, ungestörte Bestände mit Eignung als Lebensraum für Vögel und Amphibien, vermutlich auch als Insekten-Lebensraum geeignet.
zoologisch bedeutsame Strukturen	Spontane Vegetation jeder Form Dichte Gehölzstruktur Hochwüchsige Gras- und Krautfluren Nasse Mulden Röhricht
Bedeutung für Tiergruppe	Amphibien Amphibien, Überwinterungsbiotop Großsäuger Insekten, allgemein Kleinsäuger Spinnen Vögel
Maßnahmen	Amphibien, Sommerquartiere Flächen nach Möglichkeit in der gegenwärtigen Form erhalten und so stark wie möglich vernässen, Entwässerung im Umfeld so weit wie möglich reduzieren.

Foto

Fotodatei 6024_390_310816_1.JPG

Bildbeschreibung
Aufnahmerichtung



Fotodatei 6024_390_310816_2.JPG

Bildbeschreibung
Aufnahmerichtung



Erhebungsbogen

B

Projekt	Biotopkartierung Hamburg		Interne Nr.	106700
			DK5 DK5-GK	6024
Handlungsbedarf	Nein		DK5 - Name	Bostelbek
Bearbeitung	BRA	Kopie	Biotop-Nr. alt	390
Räumliche Abbildung	Fläche	Nein	Kartierung	31.08.2016
Anzahl Abschnitte	1		Fläche / Länge [m²/m]	103351,3787
			Breite (lineare Abb.) [m]	

Foto

Fotodatei 6024_390_310816_3.JPG
Bildbeschreibung
Aufnahmerichtung

Fotodatei
Bildbeschreibung
Aufnahmerichtung



Teilflächenbeschreibung

Teilflächentyp		Teilflächen-Nr.	1
Biotoptyp	Sonstiger Sumpf nährstoffreicher Standorte (2000)	Biotoptyp	NGZ
- Zusatz		- gesetzl. Grundl.	
FFH-LRT	kein Lebensraumtyp nach FFH-Richtlinie	FFH-LRT	kein LRT
Beschreibung	Kein Gewässer	Entw.potential LRT	
		Hauptfläche	Ja
		Flächenanteil	100 %
		FFH-Unters.Fläche	Nein
		Saatgutfläche	Nein

Weitere Angaben

Merkmal	Wert
Veg. - Soziologie	
BfN Schlüssel	38 - Nardo-Callunetea (Borstgras- und Zwergstrauchheiden) 19 - Artemisietea (Ausdauernde Stickstoff-Krautfluren) 30.0.01.03 - Filipendulion (Mädesüß-Uferfluren) 27.0.01 - Phragmitetalia (Röhrichte und Großseggenrieder) 29.0.02 - Caricetalia fuscae (Saure Kleinseggenwiesen)

Erhebungsbogen

B

Projekt	Biotopkartierung Hamburg		Interne Nr.	106700
			DK5 DK5-GK	6024
			DK5 - Name	Bostelbek
Handlungsbedarf	Nein		Biotop-Nr. alt	390
Bearbeitung	BRA	Kopie	Nein	Kartierung
Räumliche Abbildung	Fläche			31.08.2016
Anzahl Abschnitte	1			Fläche / Länge [m²/m]
				103351,3787
				Breite (lineare Abb.) [m]

Zeigerwerte der Pflanzenartenliste (Auswertung)

Standort	Belichtung	halbsonnig	7,1
Boden	Feuchte	naß	7,5
	Stickstoff (N)	mäßig stickstoffarm bis stickstoffreich	6,2
	Reaktion	schwach sauer	5,8
Vegetation	Mahdverträglichkeit	mäßig schnittverträglich (erster Schnitt nicht vor 1. Juli)	4,7
Zeigerwerte	Futterwert	geringwertiges Futter	2,6
	Wechselfeuchteanzeiger		16
	Giftpflanzen		3
	Überschw.anzeiger		12

Pflanzenartenliste

Gruppe / Pflanzenart	MS	M	W	Vs	St	PA	Ph	Sz	VS	V	G	cf	§	Rote Liste			
														HH	ND	SH	D
Tracheobionta (Gefäßpflanzen)																	
Agrostis capillaris (Rotes Straußgras)	7	w		-	-						-						
Agrostis stolonifera (Ausläufer-Straußgras)	7	w		-	-						-						
Ajuga reptans (Kriechender Günsel)	7	w		-	-						-						
Alopecurus pratensis (Wiesen-Fuchsschwanz)	7	w		-	-						-						
Angelica sylvestris (Wald-Engelwurz)	7	w		-	-						-			V			
Arrhenatherum elatius (Glatthafer)	7	w		-	-						-						
Betula pendula (Hänge-Birke)	7	w		-	-						-						
Bistorta officinalis (Schlangen-Knöterich)	7	w		-	-						-			3	2		
Calamagrostis canescens (Sumpf-Reitgras)	7	w		-	-						-						
Calystegia sepium (Zaun-Winde)	7	w		-	-						-						
Carex acuta (Schlank-Segge)	7	z		-	-						-				V		
Carex canescens (Graue Segge)	7	w		-	-						-			3	V		
Carex disticha (Zweizeilige Segge)	7	w		-	-						-			V	V		
Carex hirta (Behaarte Segge)	7	z		-	-						-						
Carex leporina (Hasenfuß-Segge)	7	w		-	-						-						
Carex nigra (Wiesen-Segge)	7	w		-	-						-			V	V		
Carex rostrata (Schnabel-Segge)	7	w		-	-						-			3	V		
Cirsium arvense (Acker-Kratzdistel)	7	z		-	-						-						
Cirsium palustre (Sumpf-Kratzdistel)	7	z		-	-						-						
Cirsium vulgare (Gewöhnliche Kratzdistel)	7	w		-	-						-						
Comarum palustre (Sumpf-Blutauge)	7	w		-	-						-			V	3		
Dactylis glomerata (Wiesen-Knäuelgras)	7	w		-	-						-						
Deschampsia cespitosa (Rasen-Schmiele)	7	z		-	-						-						
Dryopteris carthusiana (Dorniger Wurmfarne)	7	w		-	-						-						
Elymus repens (Gewöhnliche Quecke)	7	h		-	-						-						
Epilobium angustifolium (Schmalblättriges Weidenröschen)	7	w		-	-						-						
Epilobium ciliatum (Drüsiges Weidenröschen)	7	w		-	-						-						
Epilobium hirsutum (Zottiges Weidenröschen)	7	z		-	-						-						
Epilobium palustre (Sumpf-Weidenröschen)	7	w		-	-						-			V	V		
Epilobium parviflorum (Kleinblütiges Weidenröschen)	7	w		-	-						-			V			
Epilobium spec. (Weidenröschen)	7	w		-	-						-						
Equisetum fluviatile (Teich-Schachtelhalm)	7	z		-	-						-						
Equisetum palustre (Sumpf-Schachtelhalm)	7	w		-	-						-						
Festuca rubra (Rot-Schwingel)	7	z		-	-						-						
Filipendula ulmaria (Mädesüß)	7	w		-	-						-						

Erhebungsbogen

B

Projekt	Biotopkartierung Hamburg		Interne Nr.	106700
			DK5 DK5-GK	6024
			DK5 - Name	Bostelbek
Handlungsbedarf	Nein		Biotop-Nr. alt	390
Bearbeitung	BRA	Kopie	Nein	Kartierung
Räumliche Abbildung	Fläche			31.08.2016
Anzahl Abschnitte	1			Fläche / Länge [m²/m]
				103351,3787
				Breite (lineare Abb.) [m]

Pflanzenartenliste

Gruppe / Pflanzenart	MS	M	W	Vs	St	PA	Ph	Sz	VS	V	G	cf	§	Rote Liste			
														HH	ND	SH	D
Frangula alnus (Faulbaum)	7	w		-	-						-						
Galium aparine (Kletten-Labkraut)	7	h		-	-						-						
Glechoma hederacea (Gundermann)	7	h		-	-						-						
Glyceria fluitans (Flutender Schwaden)	7	w		-	-						-						
Glyceria maxima (Wasser-Schwaden)	7	z		-	-						-						
Heracleum sphondylium (Wiesen-Bärenklau)	7	w		-	-						-						
Holcus lanatus (Wolliges Honiggras)	7	w		-	-						-						
Holcus mollis (Weiches Honiggras)	7	w		-	-						-						
Humulus lupulus (Hopfen)	7	w		-	-						-						
Hypericum tetrapterum (Geflügeltes Johanniskraut)	7	w		-	-						-			3		3	
Juncus effusus (Flatter-Binse)	7	h		-	-						-						
Lathyrus pratensis (Wiesen-Platterbse)	7	w		-	-						-						
Lemna minor (Kleine Wasserlinse)	7	z		-	-						-						
Lotus pedunculatus (Sumpf-Hornklee)	7	w		-	-						-						V
Lycopus europaeus (Gewöhnlicher Wolfstrapp)	7	w		-	-						-						
Lysimachia nummularia (Pfennigkraut)	7	w		-	-						-						
Lysimachia vulgaris (Gewöhnlicher Gilbweiderich)	7	z		-	-						-						
Lythrum salicaria (Blut-Weiderich)	7	z		-	-						-						
Molinia caerulea (Blaues Pfeifengras)	7	w		-	-						-						
Nardus stricta (Borstgras)	7	w		-	-						-			2		3	V
Persicaria amphibia (Wasser-Knöterich)	7	w		-	-						-						
Persicaria hydropiper (Wasserpfeffer)	7	w		-	-						-						
Peucedanum palustre (Sumpf-Haarstrang)	7	w		-	-						-			3			V
Phalaris arundinacea (Rohr-Glanzgras)	7	h		-	-						-						
Phragmites australis (Schilf)	7	h		-	-						-						
Poa trivialis (Gewöhnliches Rispengras)	7	z		-	-						-						
Potentilla anserina (Gänse-Fingerkraut)	7	w		-	-						-						
Potentilla erecta (Blutwurz)	7	w		-	-						-			3			V
Prunus serotina (Späte Traubenkirsche)	7	w		-	-						-						
Quercus robur (Stiel-Eiche)	7	w		-	-						-						
Ranunculus acris (Scharfer Hahnenfuß)	7	w		-	-						-						
Rubus armeniacus (Armenische Brombeere)	7	z		-	-						-						
Rubus fruticosus agg. (Artengruppe Echte Brombeere)	7	w		-	-						-						
Rumex acetosa (Großer Sauerampfer)	7	w		-	-						-						
Rumex acetosella (Kleiner Sauerampfer)	7	w		-	-						-						
Rumex crispus (Krauser Ampfer)	7	w		-	-						-						
Salix cinerea (Grau-Weide)	7	w		-	-						-						
Sambucus nigra (Schwarzer Holunder)	7	w		-	-						-						
Scirpus sylvaticus (Wald-Simse)	7	w		-	-						-						V
Solanum dulcamara (Bittersüßer Nachtschatten)	7	w		-	-						-						
Solidago gigantea (Riesen-Goldrute)	7	h		-	-						-						
Sorbus aucuparia (Eberesche)	7	w		-	-						-						
Stellaria graminea (Gras-Sternmiere)	7	w		-	-						-						
Taraxacum spec. (Löwenzahn)	7	w		-	-						-						
Typha latifolia (Breitblättriger Rohrkolben)	7	z		-	-						-						
Urtica dioica (Große Brennnessel)	7	z		-	-						-						
Fungi (Pilze)																	

Erhebungsbogen

B

Projekt	Biotopkartierung Hamburg	Interne Nr.	106700
		DK5 DK5-GK	6024
Handlungsbedarf	Nein	DK5 - Name	Bostelbek
Bearbeitung	BRA	Biotop-Nr. alt	390
Räumliche Abbildung	Fläche	Kartierung	31.08.2016
Anzahl Abschnitte	1	Fläche / Länge [m²/m]	103351,3787
		Breite (lineare Abb.) [m]	

Pflanzenartenliste

Gruppe / Pflanzenart	MS	M	W	Vs	St	PA	Ph	Sz	VS	V	G	cf	§	Rote Liste			
														HH	ND	SH	D
Galerina pallida	7	w		-	-						-						
Anzahl Rote Liste Arten														13	13	2	
Anzahl Arten														82			

MS: Mengensystem; M: Mengenangabe, W: Bewertung der Art (FFH-Monitoring), Vs: Vegetationsschicht, St: Status, PA: Autor Phänologie; Ph: Phänologie, Sz: Soziabilität, VS: Vitalitätssystem; V: Vitalität, G: Geschlecht, cf: unsichere Bestimmung, §: Schutz nach BNatSchG, HH: Rote Liste Hamburg, Nds: Rote Liste Niedersachsen, SH: Rote Liste Schleswig-Holstein, D: Rote Liste Deutschland