

# Erhebungsbogen

**B**

<b>Projekt</b>	Biotopkartierung Hamburg	<b>Interne Nr.</b>	106697
		<b>DK5   DK5-GK</b>	<b>6024</b>
		<b>DK5 - Name</b>	Bostelbek
<b>Handlungsbedarf</b>	Nein	<b>Biotop-Nr.   alt</b>	<b>387</b>
<b>Bearbeitung</b>	BRA	<b>Kartierung</b>	31.08.2016
<b>Räumliche Abbildung</b>	Fläche	<b>Fläche / Länge [m<sup>2</sup>/m]</b>	29256,5997
<b>Anzahl Abschnitte</b>	1	<b>Breite (lineare Abb.) [m]</b>	

<b>Gesetzlicher Schutz</b>	§ 30 (2) 2.2 Sümpfe	<b>Schutz nur teilweise</b>	Nein
----------------------------	---------------------	-----------------------------	------

<b>Gesamtbewertung</b>	8	Hochgradig wertvoll
– <b>Alter</b>	6	Biotop mittleren Alters, 50 bis 100 Jahre
– <b>Belastungsgrad</b>	8	geringe örtliche oder punktuelle Belastung
– <b>Ökolog. Funktion</b>	8	Wertbestimmender Bestandteil eines wertvollen Biotopkomplexes oder für den regionalen Biotopverbund.
– <b>Seltenheit</b>	8	Sehr seltener Biotoptyp, hohe Anteile seltener oder bedrohter Pflges., gesättigtes Artenspektrum, RL-Arten

## Bestandsbeschreibung

Alte Feuchtwiesenbrache, dominiert von Landröhrichten aus Rohrglanzgras, Wasserschwaden und hohen Anteilen von Flatterbinse. Durchsetzt von einzelnen Arten der feuchten Hochstaudenfluren und der Großseggenieder. Höhere Anteile von Rasenschmiele und Flatterbinse zeigen an, dass in früheren Jahren vermutlich auch über längere Zeiten eine Beweidung stattgefunden hat. Heute ist der Bestand verfilzt und hoch auf rund 1 m Höhe aufgewachsen, durchzogen von Trittpfaden, die auf die Anwesenheit von Rehen hindeuten. Vereinzelt sind noch ältere Entwässerungsgräben erkennbar, die jedoch weitgehend verlandet sind. Der Boden ist uneben, in Teilbereichen naß bis wasserüberstaut, in Teilbereichen findet eine Moorregeneration statt. Hier breiten sich zentral in der Fläche Arten wie Sumpf-Weidenröschen und Schnabelsegge aus. Auf eine alte Feuchtwiese deuten insbesondere regelmäßige Vorkommen von Schlangenknöterich und etwas Zweizeilige Segge hin. Die Fläche ist von der westlich benachbarten v.a. durch das etwas geringere Alter der Brache unterschieden. Hier steht die Verbuschung und die Röhrichtentwicklung erst am Anfang. Zentral in der Fläche sind Grabenreste und Mulden vorhanden, die eine stärker niedermoortypische Vegetation bergen, zeitweilig vermutlich wasserüberstaut sind und erkennbar an vereinzelt auftretenden Amphibien im Frühjahr eventuell auch zur Fortpflanzung von Amphibien genutzt werden.

## Vorkommen an Biotoptypen

1	TF	Typ	HF	F.Anteil
2	BTYP	Biotoptyp	- gesetzl. Grundl.	
3	Zusatz	Zusatz zum Biotoptypen		
4	LRT	Lebensraumtyp		
1	1		Ja	100 %
2	NGZ	Sonstiger Sumpf nährstoffreicher Standorte (2000)		
4	kein LRT	kein Lebensraumtyp nach FFH-Richtlinie		

## Räumliche Lage

<b>Lagebeschreibung</b>	Nördlich Fürstenmoordamm, westlich Moorburger Hauptdeich		
<b>Nachbarnutzung/en</b>	Im Osten Hauptdeich mit Straße im Süden Straße mit Randgehölzen im Westen weitere Brachflächen		
<b>Rechtswert (X)</b>	561853	<b>Hochwert (Y)</b>	5925830
<b>Bezirk</b>	Harburg	<b>Naturraum</b>	Altländer Randmoorsenke (671.22)
<b>Stadtteil (OT-Nr.)</b>	Heimfeld (711)	<b>Gemarkung</b>	Heimfeld (710)
<b>Digitaler Grünplan</b>	<input type="checkbox"/> Hafengesamtgebiet	<input checked="" type="checkbox"/> x	<b>Ramsargebiet</b> <input type="checkbox"/> <b>EG-Vogelschutzgeb.</b> <input type="checkbox"/>
<b>Ausgleichsflächen NSG / ND / LSG</b>	<input checked="" type="checkbox"/> x	<b>Biosphärenreservat</b> <input type="checkbox"/>	<b>Nationalpark</b> <input type="checkbox"/>
<b>FFH-GEBIET</b>			
<b>Wasserschutzgebiet</b>			

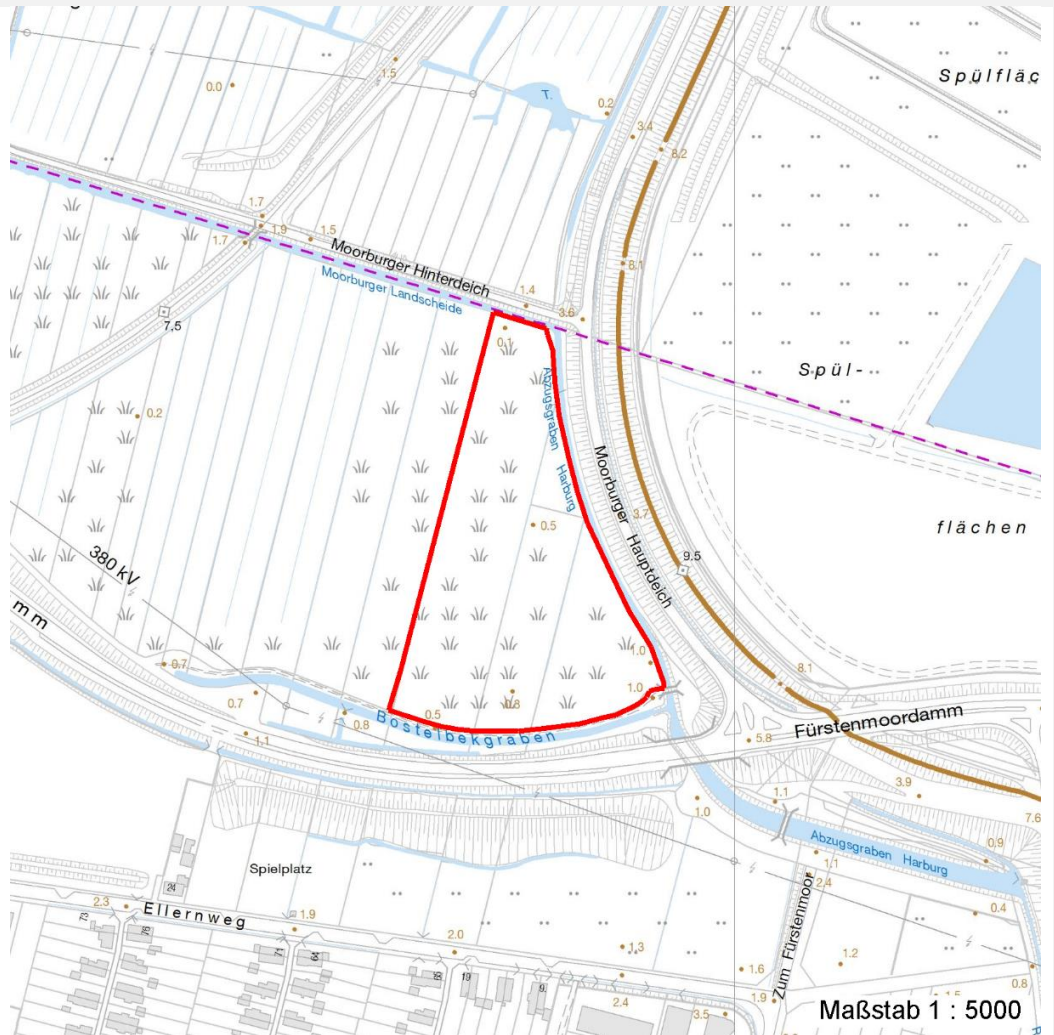
# Erhebungsbogen

**B**

<b>Projekt</b>	Biotopkartierung Hamburg	<b>Interne Nr.</b>	106697
		<b>DK5   DK5-GK</b>	<b>6024</b>
		<b>DK5 - Name</b>	Bostelbek
<b>Handlungsbedarf</b>	Nein	<b>Biotop-Nr.   alt</b>	<b>387</b>
<b>Bearbeitung</b>	BRA	<b>Kartierung</b>	31.08.2016
<b>Räumliche Abbildung</b>	Fläche	<b>Fläche / Länge [m<sup>2</sup>/m]</b>	29256,5997
<b>Anzahl Abschnitte</b>	1	<b>Breite (lineare Abb.) [m]</b>	

## Räumliche Lage

### Karte



## Weitere Erhebungsbögen

Interne Nr.	Interne Nr. Zuordnung	DK5	Biotop-Nr.	Kartierung	Zuordnung	DK5 (GK)	Biotop-Nr. (alt)
106697	16371	6024	65	17.09.2008	<	6026	75

Zuordnung: N = nachfolgende Kartierung, K = weitere Kartierungen (zeitlich vorher oder nachher)

## Foto

Interne Nr.	Index	Dateiname	Aufnahmerichtung
59085	0	6024_387_310816_1.JPG	
59086	0	6024_387_310816_2.JPG	
59087	0	6024_387_310816_5.JPG	
59088	0	6024_387_310816_4.JPG	
59089	0	6024_387_310816_3.JPG	

# Erhebungsbogen

**B**

<b>Projekt</b>	Biotopkartierung Hamburg		<b>Interne Nr.</b>	106697
			<b>DK5   DK5-GK</b>	<b>6024</b>
<b>Handlungsbedarf</b>	Nein		<b>DK5 - Name</b>	Bostelbek
<b>Bearbeitung</b>	BRA	<b>Kopie</b>	Nein	<b>Biotop-Nr.   alt</b>
<b>Räumliche Abbildung</b>	Fläche		<b>Kartierung</b>	31.08.2016
<b>Anzahl Abschnitte</b>	1		<b>Fläche / Länge [m<sup>2</sup>/m]</b>	29256,5997
			<b>Breite (lineare Abb.) [m]</b>	

## Weitere Angaben

Merkmal	Wert
<b>Auswertung</b>	
Gefährdung/ Einflüsse	Aktuell keine erkennbar, latent gefährdet durch die Entwässerung durch Randgräben und Bebauungsabsichten im Gebiet. Randlich gibt es Ablagerungen von Müll und Gartenabfällen.
Wertgesichtspunkte	Hochwüchsig, sehr großräumig ausgeprägt, dicht entwickelt, blütenreich, deckungsreich, feuchtes Standortpotential, wertvoller gesetzlich geschützter Lebensraum; höchst schutzwürdig; bereits weitgehend in Richtung auf die natürliche Vegetation entwickelt; Vorkommen gefährdeter Arten in großer Zahl
zoologisch bedeutsame Strukturen	Hochwüchsige Gras- und Krautfluren
Bedeutung für Tiergruppe	Insekten, allgemein Amphibien Vögel
Maßnahmen	Entwässerung soweit wie möglich reduzieren, Flächen im übrigen vollständig der Sukzession überlassen.

## Foto

**Fotodatei** 6024\_387\_310816\_1.JPG

**Bildbeschreibung**  
**Aufnahmerichtung**



**Fotodatei** 6024\_387\_310816\_2.JPG

**Bildbeschreibung**  
**Aufnahmerichtung**



# Erhebungsbogen

**B**

<b>Projekt</b>	Biotopkartierung Hamburg		<b>Interne Nr.</b>	106697
			<b>DK5   DK5-GK</b>	<b>6024</b>
<b>Handlungsbedarf</b>	Nein		<b>DK5 - Name</b>	Bostelbek
<b>Bearbeitung</b>	BRA	<b>Kopie</b>	<b>Biotop-Nr.   alt</b>	<b>387</b>
<b>Räumliche Abbildung</b>	Fläche	Nein	<b>Kartierung</b>	31.08.2016
<b>Anzahl Abschnitte</b>	1		<b>Fläche / Länge [m<sup>2</sup>/m]</b>	29256,5997
			<b>Breite (lineare Abb.) [m]</b>	

## Foto

**Fotodatei** 6024\_387\_310816\_3.JPG

**Bildbeschreibung**  
**Aufnahmerichtung**



**Fotodatei** 6024\_387\_310816\_4.JPG

**Bildbeschreibung**  
**Aufnahmerichtung**



## Teilflächenbeschreibung

<b>Teilflächentyp</b>		<b>Teilflächen-Nr.</b>	1
<b>Biotoptyp</b>	Sonstiger Sumpf nährstoffreicher Standorte (2000)	<b>Biotoptyp</b>	NGZ
- Zusatz		- gesetzl. Grundl.	
<b>FFH-LRT</b>	kein Lebensraumtyp nach FFH-Richtlinie	<b>FFH-LRT</b>	kein LRT
<b>Beschreibung</b>	Kein Kleingewässer	<b>Entw.potential LRT</b>	
		<b>Hauptfläche</b>	Ja
		<b>Flächenanteil</b>	100 %
		<b>FFH-Unters.Fläche</b>	Nein
		<b>Saatgutfläche</b>	Nein

## Weitere Angaben

Merkmal	Wert
<b>Boden</b>	
Feuchte	8 - naß
Reaktion	5 - mäßig sauer
Stickstoffgehalt	5 - mäßig stickstoffarm
<b>Standort, Relief</b>	
Belichtung	8 - sonnig
<b>Veg. - Zeigerwerte</b>	
Anz. Wechselfeuchtezeiger	7
Anz. Überschwemmungsz.	7
Anz. Magerkeitszeiger (N < 4)	9
Anteil Magerkeitszeiger (N < 4)	20 %
<b>Veg. - Soziologie</b>	
BfN Schlüssel	19 - Artemisietea (Ausdauernde Stickstoff-Krautfluren) 27 - Phragmitetea (Röhrichte und Großseggenrieder) 29 - Scheuchzerio-Caricetea fuscae (Kleinseggen-Zwischenmoore und -Sumpfrasen)

<b>Projekt</b>	Biotopkartierung Hamburg		<b>Interne Nr.</b>	106697
			<b>DK5   DK5-GK</b>	<b>6024</b>
			<b>DK5 - Name</b>	Bostelbek
<b>Handlungsbedarf</b>	Nein		<b>Biotop-Nr.   alt</b>	<b>387</b>
<b>Bearbeitung</b>	BRA	<b>Kopie</b>	<b>Kartierung</b>	31.08.2016
<b>Räumliche Abbildung</b>	Fläche	Nein	<b>Fläche / Länge [m<sup>2</sup>/m]</b>	29256,5997
<b>Anzahl Abschnitte</b>	1		<b>Breite (lineare Abb.) [m]</b>	

**Zeigerwerte der Pflanzenartenliste (Auswertung)**

<b>Standort</b>	<b>Belichtung</b>	sonnig	7,5
<b>Boden</b>	<b>Feuchte</b>	naß	7,9
	<b>Stickstoff (N)</b>	mäßig stickstoffarm	5,3
	<b>Reaktion</b>	mäßig sauer	5,5
<b>Vegetation</b>	<b>Mahdverträglichkeit</b>	schnittempfindlich bis mäßig schnittverträglich	4,4
<b>Zeigerwerte</b>	<b>Futterwert</b>	geringwertiges Futter	2,6
	<b>Wechselfeuchteanzeiger</b>		7
	<b>Giftpflanzen</b>		2
	<b>Überschw.anzeiger</b>		7

**Pflanzenartenliste**

Gruppe / Pflanzenart	MS	M	W	Vs	St	PA	Ph	Sz	VS	V	G	cf	§	Rote Liste				
														HH	ND	SH	D	
<b>Tracheobionta (Gefäßpflanzen)</b>																		
Agrostis canina (Hunds-Straußgras)	7	w		-	-						-				3		3	
Alopecurus pratensis (Wiesen-Fuchsschwanz)	7	z		-	-						-							
Bistorta officinalis (Schlangen-Knöterich)	7	z		-	-						-				3		2	
Caltha palustris (Sumpf-Dotterblume)	7	w		-	-						-				3	3	V	V
Calystegia sepium (Zaun-Winde)	7	w		-	-						-							
Carex acuta (Schlank-Segge)	7	z		-	-						-							V
Carex disticha (Zweizeilige Segge)	7	z		-	-						-						V	V
Carex nigra (Wiesen-Segge)	7	z		-	-						-						V	V
Carex rostrata (Schnabel-Segge)	7	z		-	-						-				3		V	
Carex vesicaria (Blasen-Segge)	7	w		-	-						-				2		V	
Carex x elytroides (Bastard-Segge)	7	w		-	-						-						V	D
Cirsium arvense (Acker-Kratzdistel)	7	w		-	-						-							
Cirsium palustre (Sumpf-Kratzdistel)	7	w		-	-						-							
Comarum palustre (Sumpf-Blutauge)	7	z		-	-						-					V		3
Deschampsia cespitosa (Rasen-Schmiele)	7	z		-	-						-							
Dryopteris cristata (Kammfarn)	7	w		-	-						-			b	1	3	2	3
Epilobium ciliatum (Drüsiges Weidenröschen)	7	w		-	-						-							
Epilobium hirsutum (Zottiges Weidenröschen)	7	w		-	-						-							
Epilobium palustre (Sumpf-Weidenröschen)	7	w		-	-						-				V			V
Epilobium spec. (Weidenröschen)	7	w		-	-						-							
Eupatorium cannabinum (Wasserdost)	7	w		-	-						-							
Festuca rubra (Rot-Schwingel)	7	z		-	-						-							
Filipendula ulmaria (Mädesüß)	7	w		-	-						-							
Glyceria maxima (Wasser-Schwaden)	7	h		-	-						-							
Holcus lanatus (Wolliges Honiggras)	7	z		-	-						-							
Juncus effusus (Flatter-Binse)	7	h		-	-						-							
Lotus pedunculatus (Sumpf-Hornklee)	7	w		-	-						-							V
Lysimachia thyriflora (Straußblütiger Gilbweiderich)	7	z		-	-						-				3		3	V
Lysimachia vulgaris (Gewöhnlicher Gilbweiderich)	7	z		-	-						-							
Lythrum salicaria (Blut-Weiderich)	7	z		-	-						-							
Persicaria amphibia (Wasser-Knöterich)	7	w		-	-						-							
Phalaris arundinacea (Rohr-Glanzgras)	7	z		-	-						-							

# Erhebungsbogen

**B**

<b>Projekt</b>	Biotopkartierung Hamburg	<b>Interne Nr.</b>	106697
		<b>DK5   DK5-GK</b>	<b>6024</b>
<b>Handlungsbedarf</b>	Nein	<b>DK5 - Name</b>	Bostelbek
<b>Bearbeitung</b>	BRA	<b>Biotop-Nr.   alt</b>	<b>387</b>
<b>Räumliche Abbildung</b>	Fläche	<b>Kartierung</b>	31.08.2016
<b>Anzahl Abschnitte</b>	1	<b>Fläche / Länge [m<sup>2</sup>/m]</b>	29256,5997
		<b>Breite (lineare Abb.) [m]</b>	

## Pflanzenartenliste

Gruppe / Pflanzenart	MS	M	W	Vs	St	PA	Ph	Sz	VS	V	G	cf	§	Rote Liste				
														HH	ND	SH	D	
Prunus serotina (Späte Traubenkirsche)	7	z		-	-						-							
Rubus armeniacus (Armenische Brombeere)	7	w		-	-						-							
Rumex acetosa (Großer Sauerampfer)	7	w		-	-						-							
Salix cinerea (Grau-Weide)	7	w		-	-						-							
Solanum dulcamara (Bittersüßer Nachtschatten)	7	w		-	-						-							
Sparganium erectum (Ästiger Igelkolben)	7	w		-	-						-							
Urtica dioica (Große Brennessel)	7	z		-	-						-							
<b>Anzahl Rote Liste Arten</b>														<b>11</b>	<b>2</b>	<b>13</b>	<b>5</b>	
<b>Anzahl Arten</b>														<b>39</b>				

MS: Mengensystem; M: Mengenangabe, W: Bewertung der Art (FFH-Monitoring), Vs: Vegetationsschicht, St: Status, PA: Autor Phänologie; Ph: Phänologie, Sz: Soziabilität, VS: Vitalitätssystem; V: Vitalität, G: Geschlecht, cf: unsichere Bestimmung, §: Schutz nach BNatSchG, HH: Rote Liste Hamburg, Nds: Rote Liste Niedersachsen, SH: Rote Liste Schleswig-Holstein, D: Rote Liste Deutschland

## Tierartenliste

	Rote Liste				FFH							
	B	A	S	G	HH	ND	SH	D	II	IV	V	
<b>1</b>	<b>BArtSchG</b>				<b>D</b>				<b>Anzahltyp</b>			
<b>2</b>	<b>Anzahl</b>				<b>Anzahltyp</b>				<b>Geschlecht</b>			
<b>3</b>	<b>Anzahl geschätzt</b>				<b>Verhalten</b>							
<b>4</b>	<b>Methode</b>											
<b>5</b>	<b>Nachweis</b>											
<b>Amphibien</b>												
Bufo bufo (Erdkröte)	1	b			V				*			
	2	1										
	3											
	4											
	5	juveniles Tier										
Rana temporaria (Grasfrosch)	1	b			3				V			v
	2	1										
	3											
	4											